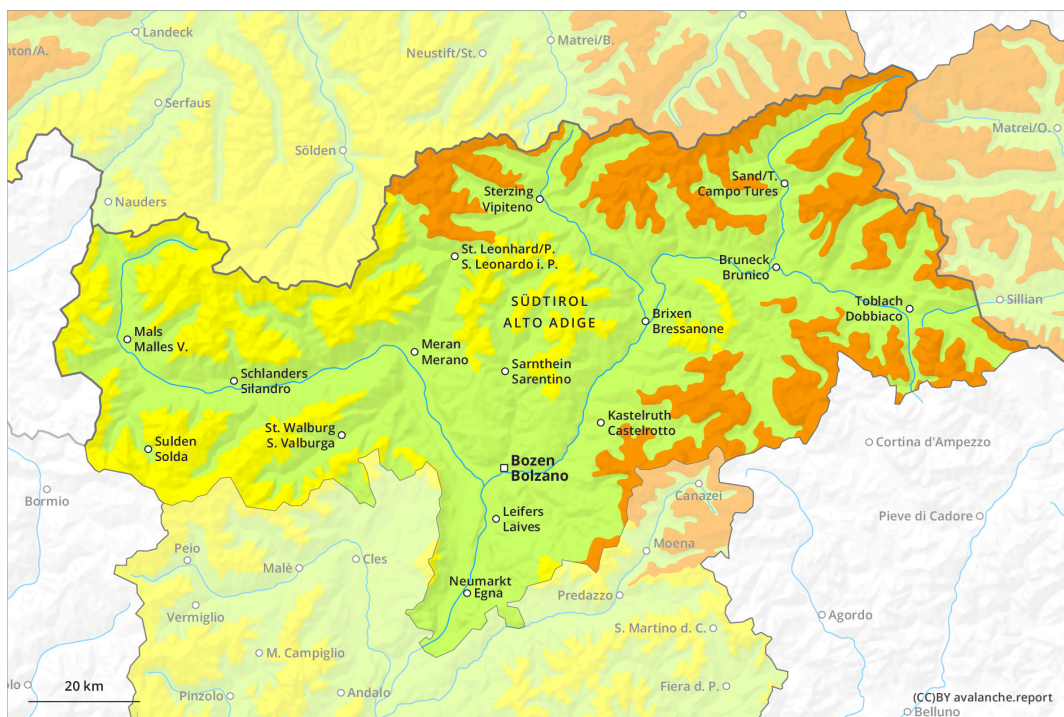
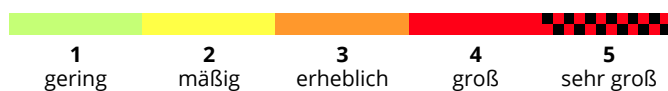
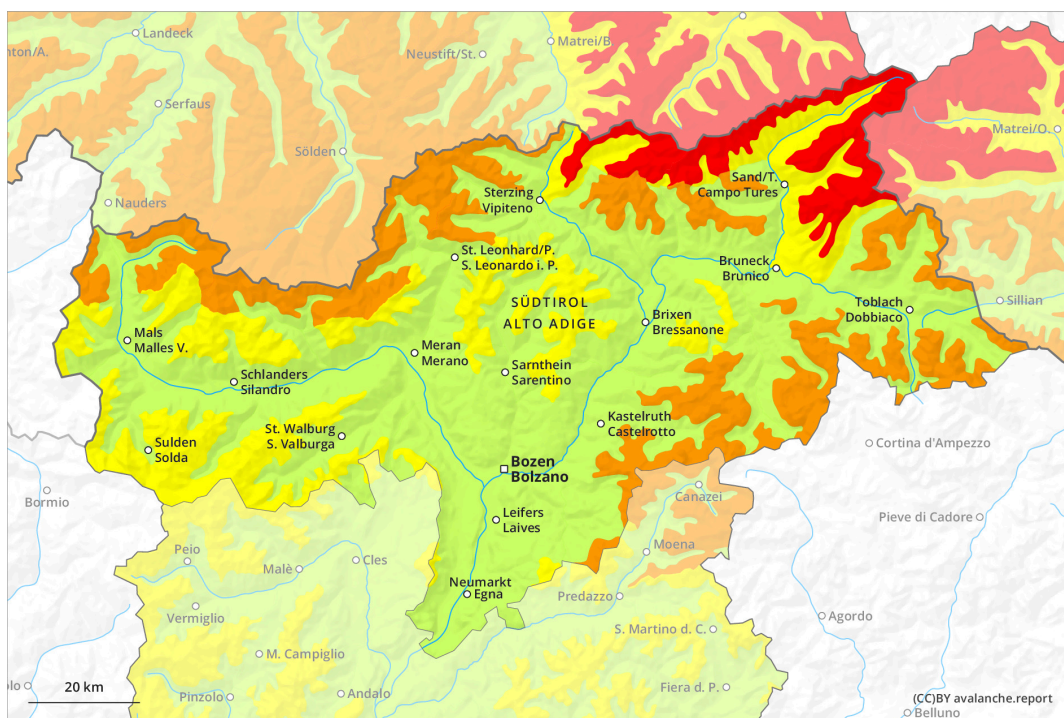




Vormittag



Nachmittag

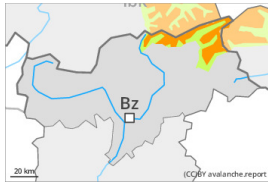


Gefahrenstufe 4 - Groß

AM:



Tendenz: Lawinengefahr bleibt gleich →
am Freitag, den 03.02.2023



Tribschnee



Snowpack stability: **poor**

Frequency: **many**

Avalanche size: **medium**



Altschnee



Snowpack stability: **poor**

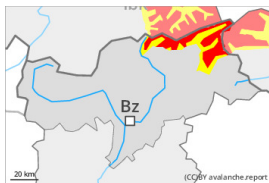
Frequency: **some**

Avalanche size: **medium**

PM:



Tendenz: Lawinengefahr bleibt gleich →
am Freitag, den 03.02.2023



Neuschnee



Snowpack stability: **very poor**

Frequency: **many**

Avalanche size: **large**



Altschnee



Snowpack stability: **poor**

Frequency: **some**

Avalanche size: **large**



Neuschnee



Snowpack stability: **very poor**

Frequency: **some**

Avalanche size: **small**

Starker Anstieg der Lawinengefahr mit Neuschnee und starkem Wind. Für Touren und Variantenabfahrten abseits gesicherter Pisten sind die Verhältnisse kritisch.

Die Gefährdung bezieht sich vor allem auf alpines Schneesportgelände.

Neu- und Tribschnee können an allen Expositionen oberhalb der Waldgrenze schon von einzelnen Wintersportlern leicht ausgelöst werden. Die Gefahrenstellen sind häufig und bei der schlechten Sicht kaum zu erkennen. Solche Gefahrenstellen liegen auch im Bereich der Waldgrenze. Anzahl und Größe der Gefahrenstellen nehmen mit der Höhe zu. Lawinen sind teilweise groß. Mit dem Schneefall sind im Tagesverlauf spontane Lawinen zu erwarten.

Zudem können Lawinen auch in tiefe Schichten durchreißen. Solche Gefahrenstellen liegen im Steilgelände oberhalb der Waldgrenze.

Schneedecke

Gefahrenmuster

gm.6: lockerer schnee und wind

gm.1: bodennahe schwachsicht



Am Donnerstag fallen verbreitet 30 bis 50 cm Schnee, lokal auch mehr. Der Neuschnee sowie die mit dem stürmischen Nordwestwind entstehenden Tribschneeanisammlungen werden an allen Expositionen oberhalb der Waldgrenze auf weiche Schichten abgelagert. Neu- und Tribschnee liegen stellenweise auf Oberflächenreif, vor allem am Alpenhauptkamm und nördlich davon. Die Schneedecke wird zunehmend störanfällig.

In der Schneedecke sind kantig aufgebaute Schwachschichten vorhanden, besonders an steilen Hängen oberhalb der Waldgrenze. In schattigen, windgeschützten Lagen ist die Schneedecke schwächer.

Wummgeräusche und Risse beim Betreten der Schneedecke sind Hinweise für den schwachen Schneedeckenaufbau.

Tendenz

Große Vorsicht und Zurückhaltung sind nötig. Neu- und Tribschnee bleiben bis auf weiteres störanfällig. Mit starkem bis stürmischem Nordwestwind wachsen die Tribschneeanisammlungen am Freitag an. Die Gefahrenstellen sind teils überschneit und kaum zu erkennen.

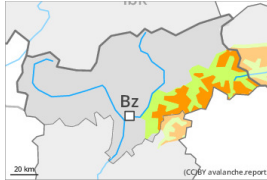


Gefahrenstufe 3 - Erheblich



Tendenz: Lawinengefahr bleibt gleich →

am Freitag, den 03.02.2023



Triebsschnee



Waldgrenze

Snowpack stability: **poor**

Frequency: **many**

Avalanche size: **medium**



Altschnee



2200m

Snowpack stability: **poor**

Frequency: **some**

Avalanche size: **medium**

Anstieg der Lawinengefahr mit Neuschnee und Sturm. Touren und Variantenabfahrten erfordern Vorsicht und Zurückhaltung.

Die frischen Triebsschneeansammlungen können an allen Expositionen oberhalb der Waldgrenze von einzelnen Wintersportlern leicht ausgelöst werden. Die Gefahrenstellen sind recht häufig und bei der schlechten Sicht kaum zu erkennen. Einzelne Gefahrenstellen liegen auch im Bereich der Waldgrenze. Anzahl und Größe der Gefahrenstellen nehmen mit der Höhe zu. Die Lawinengefahr steigt innerhalb der Gefahrenstufe an. Lawinen sind meist mittelgroß.

Zudem können Lawinen auch in tiefen Schichten ausgelöst werden. Solche Gefahrenstellen liegen an steilen, wenig befahrenen Schattenhängen oberhalb von rund 2200 m sowie an steilen Sonnehängen oberhalb von rund 2500 m.

Schneedecke

Gefahrenmuster

gm.6: lockerer schnee und wind

gm.1: bodennahe schwachschicht

Am Donnerstag fallen gebietsweise bis zu 20 cm Schnee, lokal auch mehr. Im Süden fällt weniger Schnee. Der Neuschnee sowie die mit dem stürmischen Nordwestwind entstehenden Triebsschneeansammlungen werden an allen Expositionen oberhalb der Waldgrenze auf weiche Schichten abgelagert. Verschiedene Triebsschneesichten liegen stellenweise auf Oberflächenreif, vor allem in schattigen, windgeschützten Lagen. Die Schneedecke wird zunehmend störanfällig.

In der Altschneedecke sind kantig aufgebaute Schwachschichten vorhanden, besonders an Schattenhängen oberhalb von rund 2200 m sowie an Sonnehängen oberhalb von rund 2500 m.

Wummgeräusche und Risse beim Betreten der Schneedecke sind Hinweise für den schwachen Schneedeckenaufbau.

Tendenz

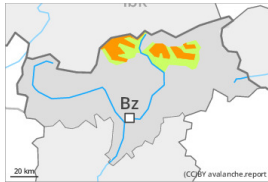
Zurückhaltung ist empfohlen. Neu- und Triebsschnee bleiben bis auf weiteres störanfällig.



Gefahrenstufe 3 - Erheblich

AM:**Tendenz: Lawinengefahr bleibt gleich** →

am Freitag, den 03.02.2023



Tribschnee



Waldgrenze

Snowpack stability: **poor**Frequency: **many**Avalanche size: **medium**

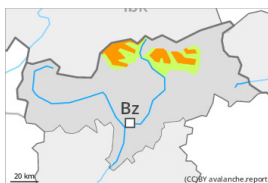
Altschnee



2200m

Snowpack stability: **poor**Frequency: **some**Avalanche size: **medium****PM:****Tendenz: Lawinengefahr bleibt gleich** →

am Freitag, den 03.02.2023



Neuschnee



Waldgrenze

Snowpack stability: **very poor**Frequency: **many**Avalanche size: **medium**

Altschnee



Waldgrenze

Snowpack stability: **poor**Frequency: **some**Avalanche size: **medium**

Anstieg der Lawinengefahr mit der Intensivierung der Schneefälle.

Neu- und Tribschnee können an allen Expositionen oberhalb der Waldgrenze schon von einzelnen Wintersportlern leicht ausgelöst werden. Die Gefahrenstellen sind recht häufig und bei der schlechten Sicht kaum zu erkennen. Einzelne Gefahrenstellen liegen auch im Bereich der Waldgrenze. Gefahrenstellen und Auslösebereitschaft nehmen mit der Höhe zu. Fernauslösungen sind möglich. Lawinen sind meist mittelgroß.

Zudem können Lawinen auch in tiefe Schichten durchreißen. Solche Gefahrenstellen liegen im Steilgelände oberhalb der Waldgrenze.

Schneedecke

Gefahrenmuster

gm.6: lockerer schnee und wind

gm.1: bodennahe schwachschicht

Am Donnerstag fallen verbreitet 10 bis 30 cm Schnee. Der Neuschnee sowie die mit dem stürmischen Nordwestwind entstehenden Tribschneeansammlungen werden an allen Expositionen oberhalb der Waldgrenze auf weiche Schichten abgelagert. Neu- und Tribschnee liegen stellenweise auf Oberflächenreif, vor allem am Alpenhauptkamm. Die Schneedecke wird zunehmend störanfällig. In schattigen, windgeschützten Lagen ist die Schneedecke schwächer.

In der Schneedecke sind kantig aufgebaute Schwachschichten vorhanden, besonders an steilen Hängen



oberhalb der Waldgrenze.

Wummgeräusche und Risse beim Betreten der Schneedecke sind Hinweise für den schwachen Schneedeckenaufbau.

Tendenz

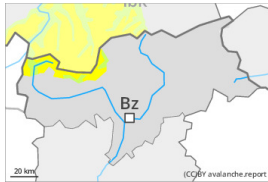
Zurückhaltung ist empfohlen. Neu- und Trieb Schnee bleiben bis auf weiteres störanfällig. Mit starkem bis stürmischem Nordwestwind wachsen die Trieb Schneeanneansammlungen am Freitag an. Die Gefahrenstellen sind teils überschneit und kaum zu erkennen.



Gefahrenstufe 3 - Erheblich

AM:**Tendenz: Lawinengefahr bleibt gleich** →

am Freitag, den 03.02.2023



Tribschnee



Waldgrenze

Snowpack stability: **poor**Frequency: **some**Avalanche size: **medium**

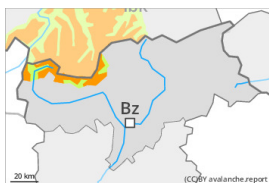
Altschnee



2200m

Snowpack stability: **poor**Frequency: **some**Avalanche size: **medium****PM:****Tendenz: Lawinengefahr bleibt gleich** →

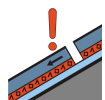
am Freitag, den 03.02.2023



Neuschnee



Waldgrenze

Snowpack stability: **very poor**Frequency: **many**Avalanche size: **medium**

Altschnee



Waldgrenze

Snowpack stability: **poor**Frequency: **some**Avalanche size: **medium**

Markanter Anstieg der Lawinengefahr mit der Intensivierung der Schneefälle.

Neu- und Tribschnee können an allen Expositionen oberhalb der Waldgrenze schon von einzelnen Wintersportlern leicht ausgelöst werden. Lawinen sind meist mittelgroß. Die Gefahrenstellen sind recht häufig und bei der schlechten Sicht kaum zu erkennen. Einzelne Gefahrenstellen liegen auch im Bereich der Waldgrenze. Gefahrenstellen und Auslösebereitschaft nehmen mit der Höhe zu. Fernauslösungen sind möglich.

Zudem können Lawinen auch in tiefe Schichten durchreißen. Solche Gefahrenstellen liegen im Steilgelände oberhalb der Waldgrenze.

Schneedecke

Gefahrenmuster

gm.6: lockerer schnee und wind

gm.1: bodennahe schwachschicht

Am Donnerstag fallen verbreitet 10 bis 30 cm Schnee, lokal auch mehr. Der Neuschnee sowie die mit dem stürmischen Nordwestwind entstehenden Tribschneeanisammlungen werden an allen Expositionen oberhalb der Waldgrenze auf weiche Schichten abgelagert. Neu- und Tribschnee liegen stellenweise auf Oberflächenreif, vor allem am Alpenhauptkamm und nördlich davon. Die Schneedecke wird zunehmend störanfällig. In schattigen, windgeschützten Lagen ist die Schneedecke schwächer.



In der Schneedecke sind kantig aufgebaute Schwachschichten vorhanden, besonders an steilen Hängen oberhalb der Waldgrenze.

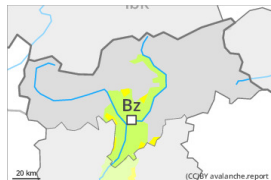
Wummgeräusche und Risse beim Betreten der Schneedecke sind Hinweise für den schwachen Schneedeckenaufbau.

Tendenz

Zurückhaltung ist empfohlen. Neu- und Trieb Schnee bleiben bis auf weiteres störanfällig. Mit starkem bis stürmischem Nordwestwind wachsen die Trieb Schneeansammlungen am Freitag an. Die Gefahrenstellen sind teils überschneit und kaum zu erkennen.



Gefahrenstufe 2 - Mäßig



Tendenz: Lawinengefahr bleibt gleich →
am Freitag, den 03.02.2023



Triebsschnee



Waldgrenze

Snowpack stability: **poor**

Frequency: **some**

Avalanche size: **small**

Vorsicht vor frischem Triebsschnee.

Der Wind bläst zeitweise stark. In Kammlagen sowie in der Höhe entstehen meist kleine Triebsschneeansammlungen. Diese können vereinzelt von einzelnen Wintersportlern ausgelöst werden. Sie sollten im sehr steilen Gelände gemieden werden. Lawinen sind meist klein.

Schneedecke

Gefahrenmuster

gm.6: lockerer schnee und wind

Die frischen Triebsschneeansammlungen werden vor allem an sehr steilen Schattenhängen auf schwache Schichten abgelagert. In schattigen, windgeschützten Lagen ist die Schneedecke schwächer. In der Altschneedecke sind kaum Schwachschichten vorhanden.

Tendenz

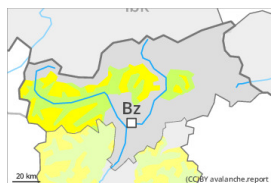
Mit starkem bis stürmischem Nordwestwind wachsen die Triebsschneeansammlungen am Freitag an.



Gefahrenstufe 2 - Mäßig



Tendenz: Lawinengefahr steigt
am Freitag, den 03.02.2023



Triebschnee



Waldgrenze

Snowpack stability: **poor**

Frequency: **some**

Avalanche size: **medium**



Altschnee



2200m

Snowpack stability: **poor**

Frequency: **some**

Avalanche size: **medium**

Triebschnee und schwacher Altschnee sind die Hauptgefahr. Anstieg der Lawinengefahr im Tagesverlauf.

Die frischen Trieb Schneeansammlungen können an allen Expositionen oberhalb der Waldgrenze von einzelnen Wintersportlern ausgelöst werden. Die Gefahrenstellen sind recht häufig aber für Geübte gut zu erkennen. Einzelne Gefahrenstellen liegen auch im Bereich der Waldgrenze. Anzahl und Größe der Gefahrenstellen nehmen mit der Höhe zu. In den an die Gefahrenstufe 3, "erheblich" angrenzenden Gebieten ist die Lawinengefahr höher. Lawinen sind meist mittelgroß.

Zudem können Lawinen auch in tiefen Schichten ausgelöst werden. Solche Gefahrenstellen liegen an steilen, wenig befahrenen Schattenhängen oberhalb von rund 2200 m sowie an steilen Sonnehängen oberhalb von rund 2500 m.

Schneedecke

Gefahrenmuster

gm.6: lockerer schnee und wind

gm.1: bodennahe schwachschicht

Am Donnerstag fallen gebietsweise 10 cm Schnee, lokal auch mehr. Im Süden fällt weniger Schnee. Der Neuschnee sowie die mit dem stürmischen Nordwestwind entstehenden Trieb Schneeansammlungen werden an allen Expositionen oberhalb der Waldgrenze auf weiche Schichten abgelagert. Verschiedene Trieb Schneeschichten liegen stellenweise auf Oberflächenreif. Die Schneedecke wird zunehmend störanfällig. In schattigen, windgeschützten Lagen ist die Schneedecke schwächer.

In der Altschneedecke sind kantig aufgebaute Schwachschichten vorhanden, besonders an Schattenhängen oberhalb von rund 2200 m sowie an Sonnehängen oberhalb von rund 2500 m. Wummgeräusche und Risse beim Betreten der Schneedecke sind Hinweise für den schwachen Schneedeckenaufbau.

Tendenz

Vorsicht ist empfohlen. Neu- und Trieb Schnee bleiben bis auf weiteres störanfällig. Mit starkem bis stürmischem Nordwestwind wachsen die Trieb Schneeansammlungen am Freitag an.