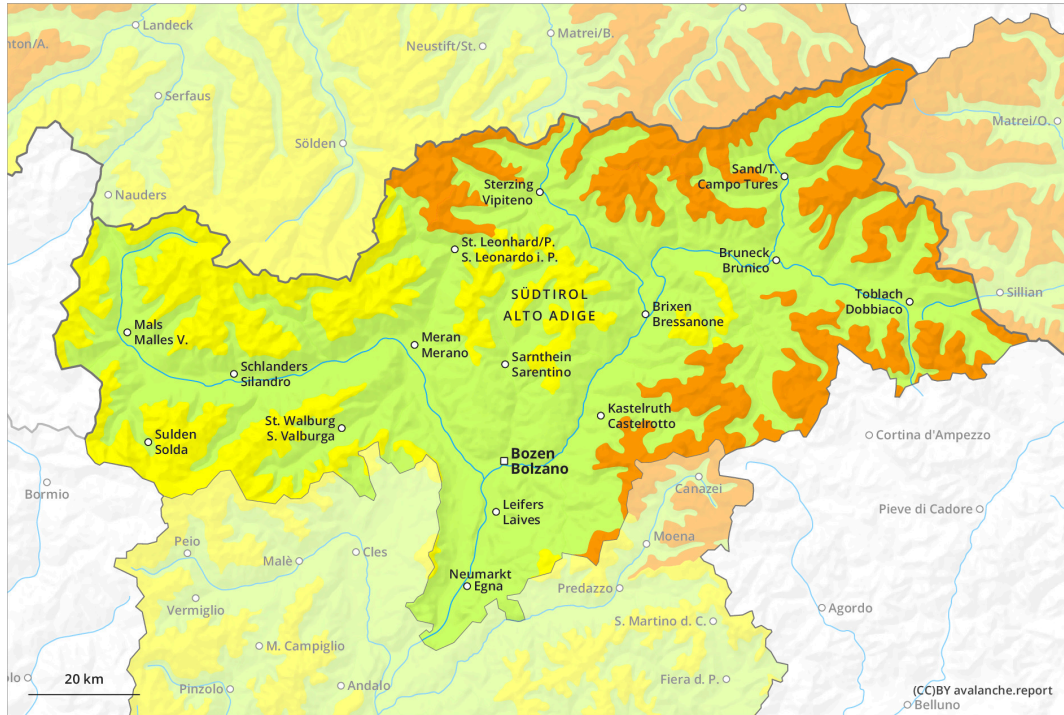
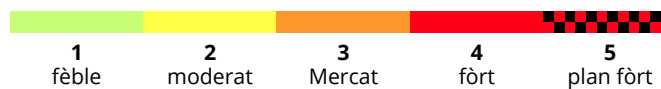
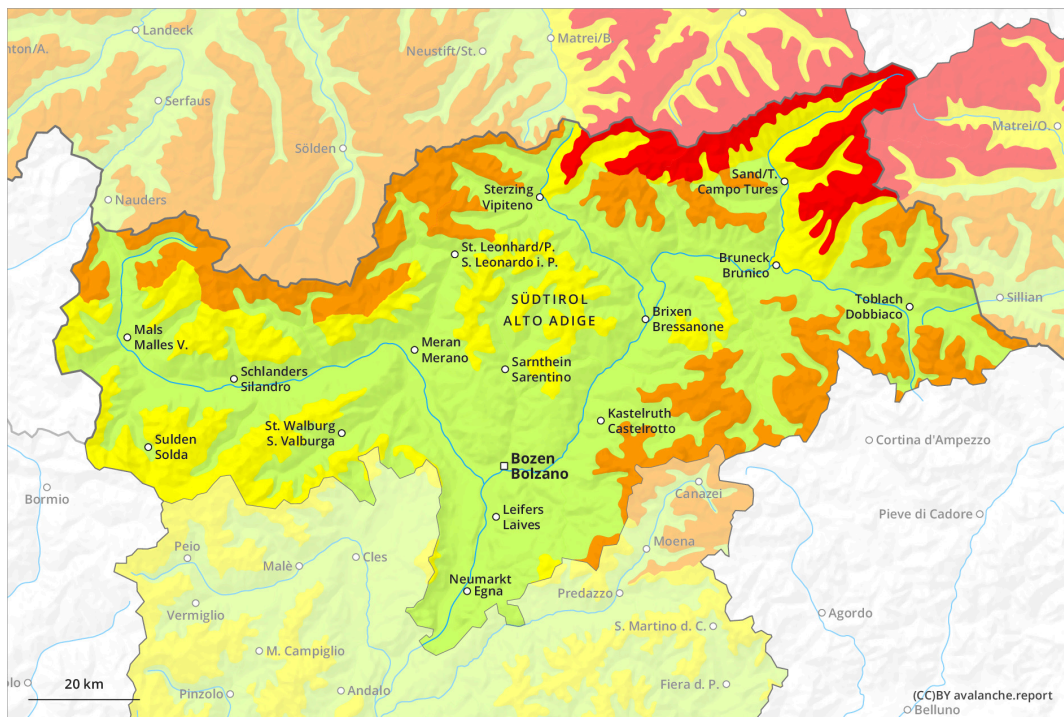




AM



PM



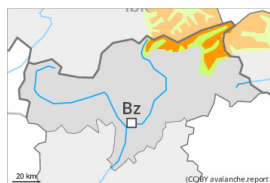
Grad de perill 4 - Fort

AM:



Limit deth bòsc

Tendència: perill de lauegi constant →
 enDiuendres 03 02 2023

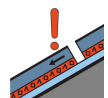


Plaques de vent



Limit deth bòsc

Snowpack stability: **poor**
 Frequency: **many**
 Avalanche size: **medium**



Coches fèbles persistentes



2200m

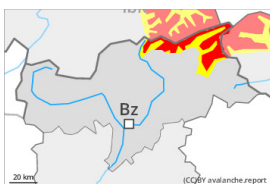
Snowpack stability: **poor**
 Frequency: **some**
 Avalanche size: **medium**

PM:



Limit deth bòsc

Tendència: perill de lauegi constant →
 enDiuendres 03 02 2023

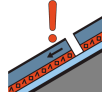


Nhèu recenta



Limit deth bòsc

Snowpack stability: **very poor**
 Frequency: **many**
 Avalanche size: **large**



Coches fèbles persistentes



Limit deth bòsc

Snowpack stability: **poor**
 Frequency: **some**
 Avalanche size: **large**



Nhèu recenta



Limit deth bòsc

Snowpack stability: **very poor**
 Frequency: **some**
 Avalanche size: **small**

A conseqüència dera nhèu recenta e eth vent fòrt, fòrt augment deth perill de lauegi. Entà es excursions e es activitats dehòra de pista dehòra des pistes controlades, es condicions son critiques.

Eth perill existís especiaument enes zònes de nauta montanha freqüentades pes montanhares. Era nhèu recenta e es plaques de vent se pòden desencadenar damb facilitat ath pas d'un unic montanhaire en totes es orientacions per dessus deth limit deth bòsc. Es endrets perilhosi son freqüenti e de mau reconéisher damb pòga visibilitat. Taus endrets perilhosi se tròben tanben apròp deth limit deth bòsc. Eth nombre e era dimension des endrets perilhosi aumentaràn damb era altitud. Es lauegi son en part de mida grana. Damb era nheuada, ath long dera jornada son probables lauegi naturaus. Tanben, es lauegi pòden tanben implicar coches mèns pregones. Taus endrets perilhosi se tròben en terren arribent per dessus deth limit deth bòsc.



Celh de nhèu

Patrons de perilh

pp.6: heired, nhèu sense coesion e vent

pp.1: cocha fèbla persistena prigonda

En ua zòna grana queiràn en periòde enquiath dijaus de 30 a 50 cm de nhèu, locaument mè. Era nhèu recenta e tanben plaques de vent formades peth vent deth nòrd-oèst plan fòrt se depositaràn ath dessús de coches trendes en totes es orientacions per dessús deth limit deth bòsc. En quauqui endrets era nhèu recenta e era ventada arrepòsen ath dessús de gibra de superfícia, especiaument ena cresta principau des Aups e a nord di essa. Eth mantèth de nhèu serà progressivament procliu ath desencadenament. Ath laguens deth mantèth de nhèu se tròben coches febles de cristalhs angulosi, sustot enes pales arribentes per dessús deth limit deth bòsc. Eth mantèth de nhèu ei mè feble enes zònes ombrères e emparades deth vent.

Es "whumpfs" e es henerècles que propaguen indiquen era estructura febla deth mantèth de nhèu.

Tendència

Son de besonh fòrça atencion e era màger prudència. Era nhèu recenta e es plaques de vent se mantien encara inestables. Damb eth vent de fòrt a plan fort deth nòrd-oèst, eth diuendres es plaques de vent creixeràn. Es endrets perilhosi son parciaument cubèrti de nhèu recenta e de fòrça mau reconéisher.

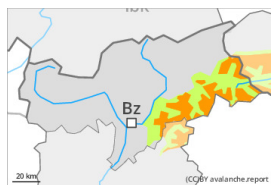
Grad de perillh 3 - Mercat



Limit deth bòsc

Tendència: perillh de lauegi constant

enDiuendres 03 02 2023



Plaques de vent



Limit deth bòsc

Snowpack stability: **poor**

Frequency: **many**

Avalanche size: **medium**



Coches fèbles persistentes



2200m

Snowpack stability: **poor**

Frequency: **some**

Avalanche size: **medium**

A conseqüència dera nhèu recenta e eth vent plan fòrt, aument deth perillh de lauegi. Es excursions de montanha e es activitats dehòra de pista requerissen precaucion e prudència.

Es naues acumulacions de nhèu ventada pòden èster desencadenades damb facilitat ath pas d'un unic montanhaire en totes es orientacions per dessus deth limit deth bòsc. Es endrets perilhosi son fòrça freqüenti e de mau reconéisher damb pòga visibilitat. Quauqu'uns endrets perilhosi se tròben tanben apròp deth limit deth bòsc. Eth nombre e era dimension des endrets perilhosi aumentaràn damb era altitud. Eth perillh de lauegi aumentarà sense pujar de grad. Es lauegi son aumens de mida mejana. Tanben, es lauegi pòden tanben produir un desencadenament enes coches mès pregones. Taus endrets perilhosi se tròben en pales arribentes e pòc freqüentades ombrères per dessus des 2200 m aproximativament e tanben enes pales soleienques arribentes per dessus des 2500 m aproximativament.

Celh de nhèu

Patrons de perillh

pp.6: heired, nhèu sense coesion e vent

pp.1: cocha fèbla persistena prigonda

En quauqui sectors queiràn en periòde enquiath dijaus enquia 20 cm de nhèu, locaument mès. S'acumularà mens nhèu ath sud.

Era nhèu recenta e tanben plaques de vent formades peth vent deth nòrd-oèst plan fòrt se depositaràn ath dessus de coches trendes en totes es orientacions per dessus deth limit deth bòsc. En quauqui endrets diuèrses coches de nhèu ventada arrepòsen ath dessus de gibra de superfícia, especiaument enes zònes ombrères e emparades deth vent. Eth mantèth de nhèu serà progressivament procliu ath desencadenament.

Ath laguens deth mantèth de nhèu vieha se tròben coches febles de cristalhs angulosi, sustot enes pales ombrères per dessus des 2200 m aproximativament, e tanben enes pales soleienques per dessus des 2500 m aproximativament.

Es "whumpfs" e es henerècles que propaguen indiquen era estructura febla deth mantèth de nhèu.

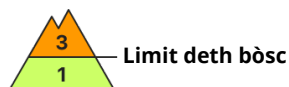


Tendència

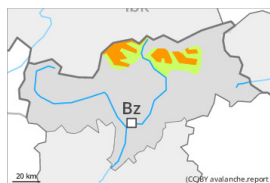
Ei arrecomanabla prudència. Era nhèu recenta e es plaques de vent se mantien encara inestables.

Grad de perih 3 - Mercat

AM:



Tendència: perih de lauegi constant →
 enDiuendres 03 02 2023



Plaques de vent



Limit deth bòsc

Snowpack stability: **poor**
 Frequency: **many**
 Avalanche size: **medium**



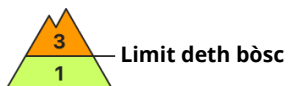
Coches fèbles persistentes



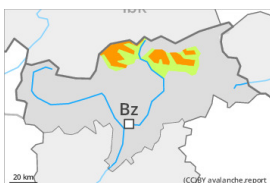
2200m

Snowpack stability: **poor**
 Frequency: **some**
 Avalanche size: **medium**

PM:



Tendència: perih de lauegi constant →
 enDiuendres 03 02 2023

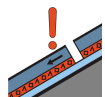


Nhèu recenta



Limit deth bòsc

Snowpack stability: **very poor**
 Frequency: **many**
 Avalanche size: **medium**



Coches fèbles persistentes



Limit deth bòsc

Snowpack stability: **poor**
 Frequency: **some**
 Avalanche size: **medium**

Damb era intensificacion des nheuades, aument deth perih de lauegi.

Era nhèu recenta e es plaques de vent se pòden desencadenar damb facilitat ath pas d'un unic montanhaire en totes es orientacions per dessus deth limit deth bòsc. Es endrets perihosi son fòrça freqüenti e de mau reconéisher damb pòga visibilitat. Quauqu'uns endrets perihosi se tròben tanben apròp deth limit deth bòsc. Es endrets perihosi e era probabilitat de desencadenament aumentaràn damb era altitud. Son possibles desencadenaments a distància. Es lauegi son aumens de mida mejana. Tanben, es lauegi pòden tanben implicar coches mès pregones. Taus endrets perihosi se tròben en terren arribent per dessus deth limit deth bòsc.

Celh de nhèu

Patrons de perih

pp.6: heired, nhèu sense coesion e vent

pp.1: cocha fèbla persistena prigonda

En ua zòna grana queirà en periòde enquiath dijaus de 10 a 30 cm de nhèu. Era nhèu recenta e tanben plaques de vent formades peth vent deth nòrd-oèst plan fòrt se depositaràn ath dessus de coches trendes en totes es orientacions per dessus deth limit deth bòsc. En quauqui endrets era nhèu recenta e era ventada arrepòsen ath dessus de gibra de superfícia, especiaument ena cresta principau des Aups. Eth



mantèth de nhèu serà progressivament procliu ath desencadenament. Eth mantèth de nhèu ei mès feble enes zònes ombrères e emparades deth vent.

Ath laguens deth mantèth de nhèu se tròben coches febles de cristalhs angulosi, sustot enes pales arribentes per dessús deth limit deth bòsc.

Es "whumpfs" e es henerècles que propaguen indiquen era estructura febla deth mantèth de nhèu.

Tendència

Ei arrecomanabla prudència. Era nhèu recenta e es plaques de vent se mantien encara inestables. Damb eth vent de fòrt a plan fort deth nòrd-oèst, eth diuendres es plaques de vent creixeràn. Es endrets perilhosi son parciaument cubèrti de nhèu recenta e de fòrça mau reconéisher.

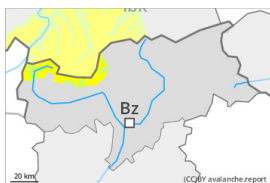
Grad de perih 3 - Mercat

AM:



Limit deth bòsc

Tendència: perih de lauegi constant →
 enDiuendres 03 02 2023



Plaques de vent



Limit deth bòsc

Snowpack stability: **poor**
 Frequency: **some**
 Avalanche size: **medium**



Coches fèbles persistentes



2200m

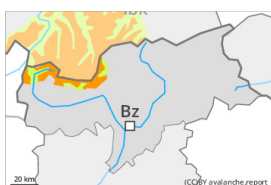
Snowpack stability: **poor**
 Frequency: **some**
 Avalanche size: **medium**

PM:



Limit deth bòsc

Tendència: perih de lauegi constant →
 enDiuendres 03 02 2023

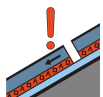


Nhèu recenta



Limit deth bòsc

Snowpack stability: **very poor**
 Frequency: **many**
 Avalanche size: **medium**



Coches fèbles persistentes



Limit deth bòsc

Snowpack stability: **poor**
 Frequency: **some**
 Avalanche size: **medium**

Damb era intensificacion des nheuades, clar aument deth perih de lauegi.

Era nhèu recenta e es plaques de vent se pòden desencadenar damb facilitat ath pas d'un unic montanhaire en totes es orientacions per dessus deth limit deth bòsc. Es lauegi son aumens de mida mejana. Es endrets perilhosi son fòrça freqüenti e de mau reconéisher damb pòga visibilitat. Quauqu'uns endrets perilhosi se tròben tanben apròp deth limit deth bòsc. Es endrets perilhosi e era probabilitat de desencadenament aumentaràn damb era altitud. Son possibles desencadenaments a distància. Tanben, es lauegi pòden tanben implicar coches mès pregones. Taus endrets perilhosi se tròben en terren arribent per dessus deth limit deth bòsc.

Celh de nhèu

Patrons de perih

pp.6: heired, nhèu sense coesion e vent

pp.1: cocha fèbla persistena prigonda

En ua zòna grana queirà en periòde enquiath dijaus de 10 a 30 cm de nhèu, locaument mès. Era nhèu recenta e tanben plaques de vent formades peth vent deth nòrd-oèst plan fòrt se depositaràn ath dessus de coches trendes en totes es orientacions per dessus deth limit deth bòsc. En quauqui endrets era nhèu recenta e era ventada arripòsen ath dessus de gibra de superfícia, especiaument ena cresta principau des



Aups e a nord di essa. Eth mantèth de nhèu serà progressivament procliu ath desencadenament. Eth mantèth de nhèu ei mès feble enes zònes ombrères e emparades deth vent.

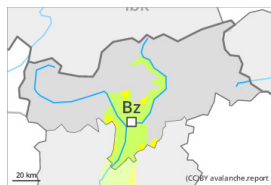
Ath laguens deth mantèth de nhèu se tròben coches febles de cristalhs angulosi, sustot enes pales arribentes per dessús deth limit deth bòsc.

Es "whumpfs" e es henerècles que propaguen indiquen era estructura febla deth mantèth de nhèu.

Tendència

Ei arrecomanabla prudència. Era nhèu recenta e es plaques de vent se mantien encara inestables. Damb eth vent de fòrt a plan fort deth nòrd-oèst, eth diuendres es plaques de vent creixeràn. Es endrets perilhosi son parciaument cubèrti de nhèu recenta e de fòrça mau reconéisher.

Grad de perilh 2 - Moderat



Limit deth bòsc

Tendència: perilh de lauegi constant
enDiuendres 03 02 2023



Plaques de vent



Limit deth bòsc

Snowpack stability: **poor**

Frequency: **some**

Avalanche size: **small**

Atencion ath problèma de nhèu ventada recenta.

Eth vent serà a viatges fòrt. Apròp des crestes e tanben en altitud se formaràn plaques de vent majoritàriament de mida petita. Aguestes darrères pòden, de manèra isolada, èster desencadenades ath pas d'un unic montanhaire. Aguestes s'aurien d'evitar en pales fòrça inclinades. Es lauegi son aumens de mida petita.

Celh de nhèu

Patrons de perilh

pp.6: heired, nhèu sense coesion e vent

Es plaques de vent mès recentes se depositaràn ath dessus de coches febles sustot en pales ombrères fòrça arribentes. Eth mantèth de nhèu ei mès feble enes zònes ombrères e emparades deth vent. Ath laguens deth mantèth de nhèu vielha non se tròben practicament coches febles.

Tendéncia

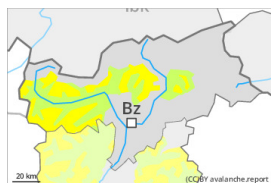
Damb eth vent de fòrt a plan fort deth nòrd-oèst, eth diuendres es plaques de vent creixeràn.

Grad de perih 2 - Moderat



Limit deth bòsc

Tendència: augment deth perih de lauegi
 enDiuendres 03 02 2023



Plaques de vent



Limit deth bòsc

Snowpack stability: **poor**
 Frequency: **some**
 Avalanche size: **medium**



Coches fèbles persistentes



2200m

Snowpack stability: **poor**
 Frequency: **some**
 Avalanche size: **medium**

Nhèu ventada e coches febles persistentes son era hònt principau de perih. En cors dera jornada aument deth perih de lauegi.

Es plaques de vent mès recentes se pòden desencadenar ath pas d'un unic montanhaire en totes es orientacions per dessus deth limit deth bòsc. Es endrets perilhosi son fòrça freqüenti mès de bon reconéisher entath uelh entrenat. Quauqu'uns endrets perilhosi se tròben tanben apròp deth limit deth bòsc. Eth nombre e era dimension des endrets perilhosi aumentaràn damb era altitud. Eth perih de lauegi ei superior enes sectors que tèrmien damb es afectadi per grad de perih 3 (mercat). Es lauegi son aumens de mida mejana.

Tanben, es lauegi pòden tanben produsir un desencadenament enes coches mès pregones. Taus endrets perillosi se tròben en pales arribentes e pòc freqüentades ombrères per dessus des 2200 m aproximativament e tanben enes pales soleienques arribentes per dessus des 2500 m aproximativament.

Celh de nhèu

Patrons de perih

pp.6: heired, nhèu sense coesion e vent

pp.1: cocha fèbla persistena prigonda

Queirà en periòde enquiath dijaus en quauqui sectors 10 cm de nhèu, locaument mès. S'acumularà mens nhèu ath sud.

Era nhèu recenta e tanben plaques de vent formades peth vent deth nòrd-oèst plan fòrt se depositaràn ath dessus de coches trendes en totes es orientacions per dessus deth limit deth bòsc. En quauqui endrets diuèrses coches de nhèu ventada arrepòsen ath dessus de gibra de superfícia. Eth mantèth de nhèu serà progressivament procliu ath desencadenament. Eth mantèth de nhèu ei mès feble enes zònes ombrères e emparades deth vent.

Ath laguens deth mantèth de nhèu vielha se tròben coches febles de cristalhs angulosi, sustot enes pales ombrères per dessus des 2200 m aproximativament, e tanben enes pales soleienques per dessus des 2500 m aproximativament.

Es "whumps" e es henerècles que propaguen indiquen era estructura febla deth mantèth de nhèu.



Tendència

Ei arrecomanabla prudència. Era nhèu recenta e es plaques de vent se mantien encara inestables. Damb eth vent de fòrt a plan fort deth nòrd-oèst, eth diuendres es plaques de vent creixeràn.