

Grad de perih 4 - Fort



Limit deth bòsc

Tendència: perih de lauegi constant →

enDissabte 04 02 2023



Nhèu recenta



Limit deth bòsc

Snowpack stability: **very poor**

Frequency: **many**

Avalanche size: **large**



Coches fèbles persistentes



Limit deth bòsc

Snowpack stability: **poor**

Frequency: **some**

Avalanche size: **large**



Nhèu recenta



Limit deth bòsc

Snowpack stability: **poor**

Frequency: **many**

Avalanche size: **medium**

Perih fòrt (4) de lauegi. Entà es excursions e es activitats dehòra de pista dehòra des pistes controlades, es condicions son critiques.

Son possibles desencadenaments a distància e lauegi naturaus.

Era nhèu recenta e es plaques de vent se pòden desencadenar damb facilitat ath pas d'un unic montanhaire en totes es orientacions. Aguesti son cubèrti damb nhèu recenta e de mau reconéisher tanben entath uelh entrenat. Es plaques de vent son mès granes luenh des crestes. Ací, son possibles lauegi de mida grana.

Tanben, es lauegi pòden tanben implicar coches mès pregones. Taus endrets perillosi se tròben en terren arribent per dessus deth limit deth bòsc.

En terren dret e escarpat, son probables lauegi de nhèu sense coesion de mida petita e mejana.

Celh de nhèu

Patrons de perih

pp.6: heired, nhèu sense coesion e vent

pp.1: cocha fèbla persistena prigonda

Eth mantèth de nhèu demore procliu ath desencadenament en fòrça endrets.

En ua zòna grana dijaus an queigut de 30 a 50 cm de nhèu, locaument mès. Era nhèu recenta abondia e plaques de vent a viatges granes formades pendent era nheuada se tròben ath dessus de coches trendes en totes es orientacions.

Ath laguens deth mantèth de nhèu se tròben coches febles de cristalhs angulosi, sustot enes pales arribentes per dessus deth limit deth bòsc. Eth mantèth de nhèu ei mès feble enes zònes ombrères e emparades deth vent.

Es "whumpfs" e es henerècles que propaguen indiquen era estructura febla deth mantèth de nhèu.

Tendència



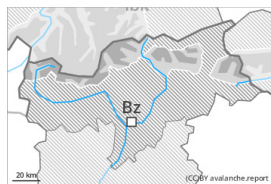
Era nhèu recenta e es plaques de vent se mantien encara inestables. En ua zòna vasta eth dissabte queirà fòrça nhèu. Eth vent damb bohades plan fòrtes transportarà intensament era nhèu recenta. Eth perilh de lauegi aumentarà sense pujar de grad. Son de besonh fòrça atencion e era màger prudèncìa.

Grad de perih 3 - Mercat



Limit deth bòsc

Tendència: aument deth perih de lauegi
 enDissabte 04 02 2023



Nhèu recenta



Limit deth bòsc

Snowpack stability: **very poor**

Frequency: **some**

Avalanche size: **large**



Coches fèbles
 persistentes



Limit deth bòsc

Snowpack stability: **poor**

Frequency: **some**

Avalanche size: **medium**



Nhèu recenta



Limit deth bòsc

Snowpack stability: **poor**

Frequency: **some**

Avalanche size: **small**

En fòrça endrets perih mercat (3) de lauegi. Es excursions de montanha requerissen ua eleccion detalhada der itinerari.

Era nhèu recenta e es plaques de vent deth dijaus se pòden desencadenar damb facilitat ath pas d'un unic montanhaire en totes es orientacions per dessus deth limit deth bòsc. Es endrets perilhosi se tròben tanben apròp deth limit deth bòsc. Aguesti son parciaument cubèrti de nhèu recenta e de mau reconéisher. Precaucion enes conques, canaus e ath darrèr de cambis abruptes de pendent. Es plaques de vent son mès granes luenh des crestes. Ací, son possibles de manèra isolada lauegi de mida grana. Son possibles desencadenaments a distància.

Tanben, es lauegi pòden tanben produir un desencadenament ena nhèu vielha. Taus endrets perilhosi se tròben en terren arribent per dessus deth limit deth bòsc.

En terren dret e escarpat, son probables lauegi de nhèu sense coesion de mida petita e mejana.

Celh de nhèu

Patrons de perih

pp.6: heired, nhèu sense coesion e vent

pp.1: cocha fèbla persistena prigonda

Eth mantèth de nhèu ei procliu ath desencadenament en generau.

En ua zòna grana a compdar de dijaus an queigut enquia 30 cm de nhèu, locaument mès. Eth vent fòrt a transportat intensament era nhèu recenta. Era nhèu recenta e tanben plaques de vent extenses formades pendent era nheuada se tròben ath dessus de coches trendes en totes es orientacions per dessus deth limit deth bòsc. Desfavorables son tanben es pales apròp deth limit deth bòsc,. En quauqui endrets era nhèu recenta e era ventada arrepòsen ath dessus de gibra de superfícia.

Eth diundres es plaques de vent aumentaràn de mida addicionaument damb eth vent damb bohades plan fòrtes.

Ath laguens deth mantèth de nhèu se tròben coches febles de cristalhs angulosi, sustot enes pales



arribentes per dessus deth limit deth bòsc. Eth mantèth de nhèu ei mès feble enes zònes ombrères e emparades deth vent.

Es "whumpfs" e es henerècles que propaguen indiquen era estructura febla deth mantèth de nhèu.

Tendència

En quauqui sectors queiràn en periòde enquiath dissabte enquia 50 cm de nhèu. S'acumularà mès nhèu ath nòrd. Damb era nhèu recenta e eth vent plan fòrt, eth dissabte eth perilh de lauegi aumentarà clarament.

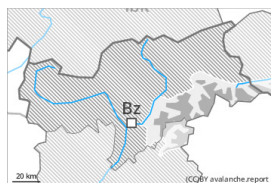
Grad de perih 3 - Mercat



Limit deth bòsc

Tendència: perih de lauegi constant

enDissabte 04 02 2023



Plaques de vent



Limit deth bòsc

Snowpack stability: **poor**

Frequency: **many**

Avalanche size: **medium**



Coches fèbles persistentes



2200m

Snowpack stability: **poor**

Frequency: **some**

Avalanche size: **medium**

Nhèu ventada e coches febles persistentes son era hònt principau de perih.

Es plaques de vent mès recentes des darrèri dies se pòden desencadenar ath pas d'un unic montanhaire en totes es orientacions per dessus deth limit deth bòsc. Es endrets perilhosi son fòrça freqüenti mès de bon reconéisher entath uelh entrenat. Quauqu'uns endrets perilhosi se tròben tanben apròp deth limit deth bòsc. Precaucion enes conques, canaus e ath darrèr de cambis abruptes de pendent. Es lauegi son aumens de mida mejana.

Tanben, es lauegi pòden tanben produsir un desencadenament ena nhèu vielha. Taus endrets perilhosi se tròben en pales arribentes e pòc freqüentades ombrères per dessus des 2200 m aproximativament e tanben enes pales soleienques arribentes per dessus des 2500 m aproximativament.

Celh de nhèu

Patrons de perih

pp.6: heired, nhèu sense coesion e vent

pp.1: cocha fèbla persistena prigonda

A compdar de dijaus an queigit en quauqui sectors enquia 10 cm de nhèu. S'a acumulat mens nhèu ath sud. Eth vent fòrt a transportat intensament era nhèu recenta e era nhèu vielha.

Era pòca nhèu recenta e tanben plaques de vent formades peth vent deth nòrd-oèst se tròben ath dessus de coches trendes en totes es orientacions. En quauqui endrets diuèrses coches de nhèu ventada arrepòsen ath dessus de gibra de superfícia, especiaument enes zònes ombrères e emparades deth vent. Ath laguens deth mantèth de nhèu se tròben coches febles de cristalhs angulosi, sustot enes pales ombrères per dessus des 2200 m aproximativament, e tanben enes pales soleienques per dessus des 2500 m aproximativament.

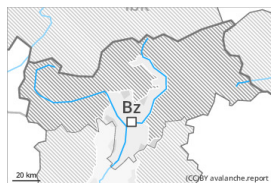
Es sons isoladi de "whumpf" indiquen era estructura febla deth mantèth de nhèu.

Tendència

En quauqui sectors queirà un shinhau de nhèu. Damb era nhèu recenta e eth vent plan fòrt, eth dissabte eth perih de lauegi aumentarà sense pujar de grad.



Grad de perilh 2 - Moderat



Limit deth bòsc

Tendència: perilh de lauegi constant

enDissabte 04 02 2023



Plaques de vent



Limit deth bòsc

Snowpack stability: **poor**Frequency: **some**Avalanche size: **small**

Atencion ath problèma de nhèu ventada recenta.

Eth vent serà a viatges fòrt. Apròp des crestes e tanben en altitud se formaràn plaques de vent majoritàriament de mida petita. Aguestes darrères pòden, de manèra isolada, èster desencadenades ath pas d'un unic montanhaire. Aguestes s'aurien d'evitar en pales fòrça inclinades. Es lauegi son aumens de mida petita.

Celh de nhèu

Patrons de perilh

pp.6: heired, nhèu sense coesion e vent

Es plaques de vent mès recentes se depositaràn ath dessus de coches febles sustot en pales ombrères fòrça arribentes. Eth mantèth de nhèu ei mès feble enes zònes ombrères e emparades deth vent. Ath laguens deth mantèth de nhèu vielha non se tròben practicament coches febles.

Tendència

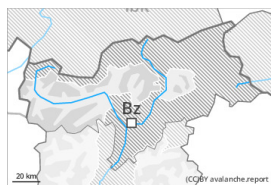
Damb eth vent de fòrt a plan fort deth nòrd-oèst, eth dissabte es plaques de vent creixeràn.



Grad de perih 2 - Moderat



Limit deth bòsc

Tendència: augment deth perih de lauegi
enDissabte 04 02 2023

Plaques de vent



Limit deth bòsc

Snowpack stability: **poor**Frequency: **some**Avalanche size: **medium**

Coches fèbles persistentes



2200m

Snowpack stability: **poor**Frequency: **some**Avalanche size: **medium**

Nhèu ventada e coches febles persistentes son era hònt principau de perih.

Es plaques de vent mès recentas des darrèri dies se pòden desencadenar ja ath pas d'un unic montanhaire en totes es orientacions per dessús deth limit deth bòsc. Es endrets perilhosi son fòrça freqüenti mès de bon reconéisher entath uelh entrenat. Quauqu'uns endrets perilhosi se tròben tanben apròp deth limit deth bòsc. Precaucion enes conques, canaus e ath darrèr de cambis abruptes de pendent. Es lauegi son aumens de mida mejana.

Eth perih de lauegi ei superior enes sectors que tèrmien damb es afectadi per grad de perih 3 (mercat). Tanben, es lauegi pòden tanben produsir un desencadenament ena nhèu vielha. Taus endrets perilhosi se tròben en pales arribentes e pòc freqüentades ombrères per dessús des 2200 m aproximativament e tanben enes pales soleienques arribentes per dessús des 2500 m aproximativament.

Celh de nhèu

Patrons de perih

pp.6: heired, nhèu sense coesion e vent

pp.1: cocha fèbla persistena prigonda

A compdar de dijaus an queigut en quauqui sectors enquia 10 cm de nhèu. S'a acumulat mens nhèu ath sud.

Era pòca nhèu recenta e tanben plaques de vent formades peth vent deth nòrd-oèst damb bohades plan fòrtes se tròben ath dessús de coches trendes en totes es orientacions. En quauqui endrets diuèrses coches de nhèu ventada arrepòsen ath dessús de gibra de superfícia. Eth mantèth de nhèu ei mès feble enes zònes ombrères e emparades deth vent.

Ath laguens deth mantèth de nhèu se tròben coches febles de cristalhs angulosi, sustot enes pales ombrères per dessús des 2200 m aproximativament, e tanben enes pales soleienques per dessús des 2500 m aproximativament.

Es "whumpfs" e es henerècles que propaguen indiquen era estructura febla deth mantèth de nhèu.

Tendència

Era nhèu recenta e es plaques de vent se mantien encara inestables. A conseqüència dera nhèu recenta e



eth vent plan fòrt, en quauqui sectors aument deth perilh de lauegi, sustot ath nòrd.