

## Grado de Peligro 4 - Fuerte



Límite del bosque

Tendencia: **peligro de aludes sin cambios** →  
 en Sábado 04 02 2023



Nieve reciente



Límite del bosque

Snowpack stability: **very poor**

Frequency: **many**

Avalanche size: **large**



Capas débiles persistentes



Límite del bosque

Snowpack stability: **poor**

Frequency: **some**

Avalanche size: **large**



Nieve reciente



Límite del bosque

Snowpack stability: **poor**

Frequency: **many**

Avalanche size: **medium**

**Peligro fuerte (4) de aludes. Las condiciones son críticas para las excursiones y las actividades fuera pista fuera de las pistas controladas.**

Son posibles desencadenamientos a distancia y aludes naturales.

La nieve reciente y la nieve venteada pueden desencadenarse fácilmente al paso de un solo montañero en todas las orientaciones. Estos están cubiertos con nieve reciente y resultan difíciles de reconocer incluso para el ojo entrenado. Las placas de viento son más grandes lejos de los cordales. Aquí son posibles avalanchas de tamaño grande.

Los aludes pueden desencadenarse en capas más profundas. Tales lugares peligrosos se encuentran en terreno inclinado por encima del límite del bosque.

En terreno pendiente y escarpado, son probables avalanchas de nieve sin cohesión de tamaño pequeño y mediano.

### Manto nivoso

**Patrones de peligro**

pp.6: frío, nieve suelta y viento

pp.1: capas débiles persistentes profundas

El manto de nieve permanece proclive al desencadenamiento en muchos lugares.

En una zona amplia jueves se han acumulado de 30 a 50 cm de nieve, localmente más. La nieve reciente abundante y las placas de viento a veces grandes formadas durante la nevada se encuentran encima de capas blandas en todas las orientaciones.

En el manto de nieve hay capas débiles de cristales facetados, sobre todo en las laderas inclinadas por encima del límite del bosque. El manto de nieve es más débil en las zonas umbrías y protegidas del viento. Los "whumpfs" y las fisuras que propagan al pasar indican la estructura débil del manto de nieve.

### Tendencia



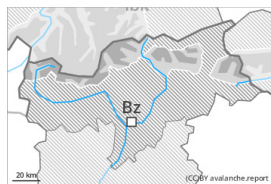
La nieve reciente y la nieve venteada se mantienen aún inestables. El sábado caerá mucha nieve en una zona amplia. El viento con rachas muy fuertes transportará intensamente la nieve reciente. El peligro de aludes aumentará sin cambiar de grado. Son necesarias mucha atención y la máxima prudencia.

## Grado de Peligro 3 - Notable



Límite del bosque

Tendencia: **peligro de aludes en aumento**  
 en Sábado 04 02 2023



Nieve reciente



Límite del bosque

Snowpack stability: **very poor**

Frequency: **some**

Avalanche size: **large**



Capas débiles persistentes



Límite del bosque

Snowpack stability: **poor**

Frequency: **some**

Avalanche size: **medium**



Nieve reciente



Límite del bosque

Snowpack stability: **poor**

Frequency: **some**

Avalanche size: **small**

(-), en general, peligro notable (3) de aludes. Las excursiones por la montaña requieren una elección cuidadosa del itinerario.

La nieve reciente y la nieve venteada del jueves pueden desencadenarse fácilmente al paso de un solo montañero en todas las orientaciones por encima del límite del bosque. Los lugares peligrosos se encuentran también cerca del límite del bosque. Estos están parcialmente cubiertos de nieve reciente y resultan difíciles de reconocer. Precaución en las cubetas, canales y detrás de los cambios abruptos de pendiente. Las placas de viento son más grandes lejos de los cordales. Aquí son posibles de manera aislada avalanchas de tamaño grande. Son posibles desencadenamientos a distancia.

Los aludes pueden desprenderse por la nieve antigua. Tales lugares peligrosos se encuentran en terreno inclinado por encima del límite del bosque.

En terreno pendiente y escarpado, son probables avalanchas de nieve sin cohesión de tamaño pequeño y mediano.

## Manto nivoso

### Patrones de peligro

pp.6: frío, nieve suelta y viento

pp.1: capas débiles persistentes profundas

El manto de nieve es proclive al desencadenamiento en general.

En una zona amplia desde el jueves se han acumulado hasta 30 cm de nieve, localmente más. El viento fuerte ha transportado intensamente la nieve reciente. La nieve reciente así como las placas de viento extensas formadas durante la nevada se encuentran encima de capas blandas en todas las orientaciones por encima del límite del bosque. Son desfavorables también las laderas cercanas al límite del bosque. En algunos lugares la nieve reciente y la nieve venteada descansan encima de escarcha de superficie.

El viernes las placas de viento aumentarán de tamaño adicionalmente con el viento con rachas muy fuertes.



En el manto de nieve hay capas débiles de cristales facetados, sobre todo en las laderas inclinadas por encima del límite del bosque. El manto de nieve es más débil en las zonas umbrías y protegidas del viento. Los "whumpfs" y las fisuras que propagan al pasar indican la estructura débil del manto de nieve.

## Tendencia

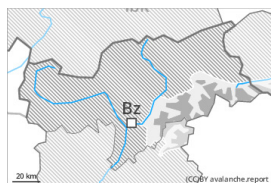
En algunos sectores en el período hasta el sábado caerán hasta 50 cm de nieve. Se acumulará más nieve al norte. Con la nieve reciente y el viento muy fuerte, el sábado el peligro de aludes aumentará claramente.

## Grado de Peligro 3 - Notable



Límite del bosque

Tendencia: **peligro de aludes sin cambios** →  
 en Sábado 04 02 2023



Placas de viento



Límite del bosque

Snowpack stability: **poor**  
 Frequency: **many**  
 Avalanche size: **medium**



Capas débiles persistentes



2200m

Snowpack stability: **poor**  
 Frequency: **some**  
 Avalanche size: **medium**

### Nieve venteada y capas débiles persistentes son la principal fuente de peligro.

Las placas de viento más recientes de los últimos días pueden desencadenarse al paso de un solo montañero en todas las orientaciones por encima del límite del bosque. Los lugares peligrosos son bastante frecuentes pero resultan fáciles de reconocer por el ojo entrenado. Algunos lugares peligrosos se encuentran también cerca del límite del bosque. Precaución en las cubetas, canales y detrás de los cambios abruptos de pendiente. Los aludes son como mínimo de tamaño mediano. Los aludes pueden desprenderse por la nieve antigua. Tales lugares peligrosos se encuentran en laderas inclinadas y poco frecuentadas umbrías por encima de los 2200 m aproximadamente y en las laderas solanas inclinadas por encima de los 2500 m aproximadamente.

### Manto nivoso

**Patrones de peligro**

pp.6: frío, nieve suelta y viento

pp.1: capas débiles persistentes profundas

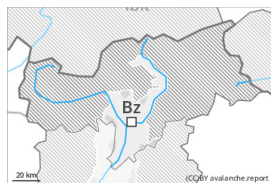
Desde el jueves se han acumulado en algunos sectores hasta 10 cm de nieve. Se ha acumulado menos nieve al sur. El viento fuerte ha transportado intensamente la nieve reciente y la nieve antigua. La poca nieve reciente así como las placas de viento formadas por el viento del noroeste se encuentran encima de capas blandas en todas las orientaciones. En algunos lugares diversas capas de nieve venteada descansan encima de escarcha de superficie, especialmente en las zonas umbrías y protegidas del viento. En el manto de nieve hay capas débiles de cristales facetados, sobre todo en las laderas umbrías por encima de los 2200 m aproximadamente, y en las laderas soleadas por encima de los 2500 m aproximadamente. Los sonidos puntuales de "whumpf" indican la estructura débil del manto de nieve.

### Tendencia

Caerá un poco de nieve en algunos sectores. Con la nieve reciente y el viento muy fuerte, el sábado el peligro de aludes aumentará sin subir de grado.



## Grado de Peligro 2 - Limitado



Límite del bosque

Tendencia: **peligro de aludes sin cambios** →  
en Sábado 04 02 2023



Placas de viento



Límite del bosque

Snowpack stability: **poor**

Frequency: **some**

Avalanche size: **small**

### Atención al problema de nieve venteada reciente.

El viento soplará a veces fuerte. Cerca de los cordales así como en altitud se formarán placas de viento en su mayoría de tamaño pequeño. Estas últimas pueden, de manera aislada, desencadenarse al paso de un solo montañero. Estas deberían evitarse en laderas muy empinadas. Los aludes son como mínimo de tamaño pequeño.

### Manto nivoso

#### Patrones de peligro

pp.6: frío, nieve suelta y viento

Las placas de viento más recientes se depositarán encima de capas débiles sobre todo en laderas umbrías muy inclinadas. El manto de nieve es más débil en las zonas umbrías y protegidas del viento. En el manto de nieve antigua prácticamente no hay capas débiles.

### Tendencia

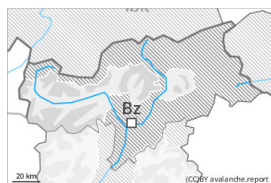
Con el viento de fuerte a muy fuerte del noroeste, el sábado las placas de viento crecerán.

## Grado de Peligro 2 - Limitado



Límite del bosque

Tendencia: **peligro de aludes en aumento**  
 en Sábado 04 02 2023



Placas de viento



Límite del bosque

Snowpack stability: **poor**

Frequency: **some**

Avalanche size: **medium**



Capas débiles persistentes



2200m

Snowpack stability: **poor**

Frequency: **some**

Avalanche size: **medium**

### Nieve venteada y capas débiles persistentes son la principal fuente de peligro.

Las placas de viento más recientes de los últimos días pueden desencadenarse ya al paso de un solo montañero en todas las orientaciones por encima del límite del bosque. Los lugares peligrosos son bastante frecuentes pero resultan fáciles de reconocer por el ojo entrenado. Algunos lugares peligrosos se encuentran también cerca del límite del bosque. Precaución en las cubetas, canales y detrás de los cambios abruptos de pendiente. Los aludes son como mínimo de tamaño mediano.

El peligro de aludes es superior en los sectores que limitan con los afectados por grado de peligro 3 (notable).

Los aludes pueden desprenderse por la nieve antigua. Tales lugares peligrosos se encuentran en laderas inclinadas y poco frecuentadas umbrías por encima de los 2200 m aproximadamente y en las laderas solanas inclinadas por encima de los 2500 m aproximadamente.

### Manto nivoso

Patrones de peligro

pp.6: frío, nieve suelta y viento

pp.1: capas débiles persistentes profundas

Desde el jueves se han acumulado en algunos sectores hasta 10 cm de nieve. Se ha acumulado menos nieve al sur.

La poca nieve reciente así como las placas de viento formadas por el viento del noroeste con rachas muy fuertes se encuentran encima de capas blandas en todas las orientaciones. En algunos lugares diversas capas de nieve venteada descansan encima de escarcha de superficie. El manto de nieve es más débil en las zonas umbrías y protegidas del viento.

En el manto de nieve hay capas débiles de cristales facetados, sobre todo en las laderas umbrías por encima de los 2200 m aproximadamente, y en las laderas soleadas por encima de los 2500 m aproximadamente.

Los "whumpfs" y las fisuras que propagan al pasar indican la estructura débil del manto de nieve.





## Tendencia

La nieve reciente y la nieve venteada se mantienen aún inestables. A consecuencia de la nieve reciente y el viento muy fuerte, en algunos sectores aumento del peligro de aludes, sobre todo al norte.