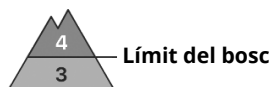


Grau de Perill 4 - Fort



Tendència: Perill d'allaus constant
enDiumenge 05 02 2023 →



Neu recent



Límit del bosc

Snowpack stability: **very poor**

Frequency: **many**

Avalanche size: **large**



Capa feble persistent



Límit del bosc

Snowpack stability: **poor**

Frequency: **some**

Avalanche size: **large**



Neu recent



Límit del bosc

Snowpack stability: **poor**

Frequency: **many**

Avalanche size: **medium**

Per sobre del límit del bosc perill fort (4) d'allaus. Són d'esperar allaus naturals.

Amb la intensificació de la nevada, a les zones de sortida en alçada i als vessants amb plaques de vent són d'esperar cada cop més nombroses allaus naturals de mida mitjana i gran.

El perill existeix especialment a les zones d'alta muntanya freqüentades pels muntanyencs. La neu recent i les plaques de vent poden desencadenar-se molt fàcilment de manera accidental en totes les orientacions, això es dona fins i tot al pas d'un sol muntanyenc. Els indrets perillosos són generalitzats i difícils de reconèixer fins i tot per l'ull entrenat. Precaució encara prop del límit del bosc, i també per sota del límit del bosc.

També, les allaus poden també implicar capes més profundes. Tals indrets perillosos es troben en terreny inclinat per sobre del límit del bosc. Són possibles desencadenaments a distància.

A més, als sectors més afectats per les precipitacions, són possibles en nombre creixent allaus de llicament basal de mida mitjana. Això es dona especialment en vessants herbosos inclinats per sota dels 2000 m aproximadament.

Mantell de neu

Patrons de perill

pp.6: neu freda i incohesiva i vent

pp.1: capa feble persistent

El mantell de neu és inestable en molts indrets.

En una zona àmplia des del dijous han caigut de 30 a 50 cm de neu, localment més. El vent fort ha transportat intensament la neu recent. La gran quantitat de neu recent i les plaques de vent a vegades grans formades durant la nevada es troben a sobre de capes toves en totes les orientacions.

Al mantell de neu hi ha capes febles de cristalls facetats, sobretot en vessants inclinats per sobre del límit del bosc. El mantell de neu és més feble a les zones obagues i protegides del vent.

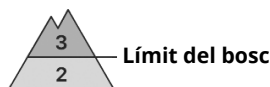


Els "whumpfs" i les fissures que propaguen al passar indiquen l'estructura feble del mantell de neu. En el període fins el dissabte cauran en una zona extensa de 30 a 40 cm de neu, localment més. El dissabte les plaques de vent augmentaran de mida addicionalment amb el temporal.

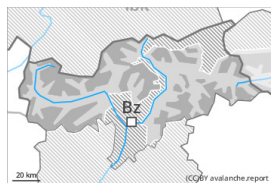
Tendència

Les condicions fora de les pistes romanen precaries. L'actual situació d'allaus requereix la màxima prudència.

Grau de Perill 3 - Marcat



Tendència: Perill d'allaus constant →
 enDiumenge 05 02 2023



Neu recent



Límit del bosc

Snowpack stability: **very poor**

Frequency: **some**

Avalanche size: **large**



Capa feble persistent



Límit del bosc

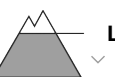
Snowpack stability: **poor**

Frequency: **many**

Avalanche size: **medium**



Plaques de vent



Límit del bosc

Snowpack stability: **poor**

Frequency: **some**

Avalanche size: **small**

Les condicions fora de les pistes són precaries.

La neu recent i la neu ventada poden en molts indrets ser desencadenades fins i tot al pas d'un sol muntanyenc. Aquests indrets perillosos es troben als vessants inclinats de totes les orientacions i també en canals, cubetes i darrere de canvis abruptes de pendent. Aquests són difícils de reconèixer amb mala visibilitat. Precaució encara prop del límit del bosc i també per sota del límit del bosc. De manera aïllada són possibles desencadenaments a distància. Les plaques de vent són més grans als sectors més afectats per les precipitacions. Aquí, són possibles de manera aïllada allaus de mida gran. També, les allaus poden també implicar capes més profundes, especialment en zones obagues i protegides del vent, i també en vessants assolellats inclinats en altitud. A més són possibles de manera aïllada allaus de llicament basal.

Mantell de neu

Patrons de perill

pp.6: neu freda i incohesiva i vent

pp.1: capa feble persistent

Des del dijous ha caigut molta neu en una zona àmplia, especialment al nord. El vent fort ha transportat intensament la neu recent. La neu recent i les plaques de vent cobreixen un feble mantell de neu vella. En alguns sectors en el període fins el dissabte cauran fins a 30 cm de neu. S'acumularà menys neu al sud. El dissabte les plaques de vent augmentaran de mida addicionalment amb el temporal. El mantell de neu esdevindrà progressivament inestable. Són desfavorables també els vessants propers al límit del bosc,. Al mantell de neu hi ha capes febles de cristalls facetats, sobretot en vessants inclinats per sobre del límit del bosc. El mantell de neu és més feble a les zones obagues i protegides del vent. Els "whumpfs" i les fissures que propaguen al passar indiquen l'estructura feble del mantell de neu.

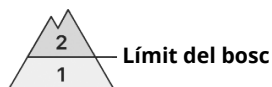
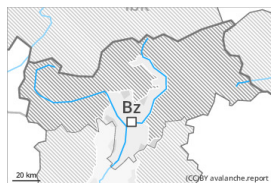
Tendència



Diumenge: En aquest primer dia de sol es recomana prudència.
Les condicions fora de les pistes romanen precaries. La neu recent i les plaques de vent es mantenen inestables.



Grau de Perill 2 - Moderat



Límit del bosc

Tendència: **perill d'allaus en disminució**
enDiumenge 05 02 2023



Plaques de vent



Límit del bosc

Snowpack stability: **poor**

Frequency: **some**

Avalanche size: **small**

Atenció al problema de neu ventada recent.

Les plaques de vent més recents poden desencadenar-se al pas d'un sol muntanyenc en totes les orientacions per sobre del límit del bosc. Aquestes s'haurien d'evitar en vessants molt inclinats. Precaució prop de les carenes, i també en cubetes, canals i darrere de canvis abruptes de pendent. Les allaus són com a mínim de mida petita.

Mantell de neu

Patrons de perill

pp.6: neu freda i incohesiva i vent

El dissabte el vent serà molt fort en una zona àmplia. Les plaques de vent es dipositaran a sobre de capes febles sobretot en vessants obacs molt inclinats. El mantell de neu és més feble a les zones obagues i protegides del vent.

Al mantell de neu vella no hi ha pràcticament capes febles.

Tendència

Noves acumulacions de neu ventada haurien d'avaluar-se amb cautela sobretot en vessants molt inclinats.