

## Grado de Peligro 4 - Fuerte



Límite del bosque

Tendencia: **peligro de aludes sin cambios** →

enDomingo05 02 2023



Nieve reciente



Límite del bosque

Snowpack stability: **very poor**

Frequency: **many**

Avalanche size: **large**



Capas débiles persistentes



Límite del bosque

Snowpack stability: **poor**

Frequency: **some**

Avalanche size: **large**



Nieve reciente



Límite del bosque

Snowpack stability: **poor**

Frequency: **many**

Avalanche size: **medium**

Por encima del límite del bosque peligro fuerte (4) de aludes. Son de esperar avalanchas naturales.

Con la intensificación de la nevada, en las zonas de salida en altura y en las laderas con placas de viento son probables cada vez más numerosas avalanchas naturales de tamaño mediano y grande.

El peligro existe especialmente en las zonas de alta montaña frecuentadas por los montañeros. La nieve reciente y la nieve venteada pueden desencadenarse muy fácilmente de manera accidental en todas las orientaciones, esto se da incluso al paso de un solo montañero. Los lugares peligrosos son generalizados y resultan difíciles de reconocer incluso para el ojo entrenado. Precaución aún cerca del límite del bosque, y por debajo del límite del bosque.

Los aludes pueden desencadenarse en capas más profundas. Tales lugares peligrosos se encuentran en terreno inclinado por encima del límite del bosque. Son posibles desencadenamientos a distancia.

Además, en los sectores más afectados por las precipitaciones, son posibles en número creciente avalanchas de deslizamiento basal de tamaño mediano. Esto se da especialmente en las laderas herbosas inclinadas por debajo de los 2000 m aproximadamente.

## Manto nivoso

Patrones de peligro

pp.6: frío, nieve suelta y viento

pp.1: capas débiles persistentes profundas

El manto de nieve es inestable en muchos lugares.

En una zona amplia desde el jueves se han acumulado de 30 a 50 cm de nieve, localmente más. El viento fuerte ha transportado intensamente la nieve reciente. La nieve reciente abundante y las placas de viento a veces grandes formadas durante la nevada se encuentran encima de capas blandas en todas las orientaciones.

En el manto de nieve hay capas débiles de cristales facetados, sobre todo en las laderas inclinadas por



encima del límite del bosque. El manto de nieve es más débil en las zonas umbrías y protegidas del viento. Los "whumpfs" y las fisuras que propagan al pasar indican la estructura débil del manto de nieve. En el período hasta el sábado caerán en una zona extensa de 30 a 40 cm de nieve, localmente más. El sábado las placas de viento aumentarán de tamaño adicionalmente con el temporal.

## Tendencia

Las condiciones fuera de las pistas permanecen precarias. La actual situación de aludes requiere la máxima prudencia.

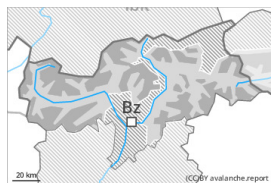
## Grado de Peligro 3 - Notable



Límite del bosque

Tendencia: **peligro de aludes sin cambios** →

enDomingo05 02 2023



Nieve reciente



Límite del bosque

Snowpack stability: **very poor**

Frequency: **some**

Avalanche size: **large**



Capas débiles persistentes



Límite del bosque

Snowpack stability: **poor**

Frequency: **many**

Avalanche size: **medium**



Placas de viento



Límite del bosque

Snowpack stability: **poor**

Frequency: **some**

Avalanche size: **small**

### Las condiciones fuera de las pistas son precarias.

La nieve reciente y la nieve venteada pueden en muchos lugares ser desencadenadas incluso al paso de un solo montañero. Estos lugares peligrosos se encuentran en las laderas inclinadas de todas las orientaciones y en canales, cubetas y detrás de los cambios abruptos de pendiente. Estos son resultan difíciles de reconocer con poca visibilidad. Precaución aún cerca del límite del bosque y por debajo del límite del bosque. De manera aislada son posibles desencadenamientos a distancia. Las placas de viento son más grandes en los sectores más afectados por las precipitaciones. Aquí son posibles de manera aislada avalanchas de tamaño grande.

Los aludes pueden desencadenarse en capas más profundas, especialmente en las zonas umbrías y protegidas del viento, y en las laderas soleadas inclinadas en altitud.

Además son posibles de manera aislada avalanchas de deslizamiento basal.

### Manto nivoso

Patrones de peligro

pp.6: frío, nieve suelta y viento

pp.1: capas débiles persistentes profundas

Desde el jueves ha caído mucha nieve en una zona amplia, especialmente al norte. El viento fuerte ha transportado intensamente la nieve reciente. La nieve reciente y la nieve venteada cubren un manto débil de nieve antigua.

En algunos sectores en el período hasta el sábado caerán hasta 30 cm de nieve. Se acumulará menos nieve al sur. El sábado las placas de viento aumentarán de tamaño adicionalmente con el temporal. El manto de nieve se volverá progresivamente inestable. Son desfavorables también las laderas cercanas al límite del bosque,.

En el manto de nieve hay capas débiles de cristales facetados, sobre todo en las laderas inclinadas por encima del límite del bosque. El manto de nieve es más débil en las zonas umbrías y protegidas del viento.



Los "whumpfs" y las fisuras que propagan al pasar indican la estructura débil del manto de nieve.

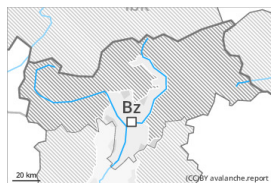
## Tendencia

Domingo: En este primer día de sol se recomienda prudencia.

Las condiciones fuera de las pistas permanecen precarias. La nieve reciente y la nieve venteada se mantienen inestables.



## Grado de Peligro 2 - Limitado



Límite del bosque

Tendencia: **peligro de aludes en disminución**  
en Domingo 05 02 2023



Placas de viento



Límite del bosque

Snowpack stability: **poor**

Frequency: **some**

Avalanche size: **small**

### Atención al problema de nieve venteada reciente.

Las placas de viento más recientes pueden desencadenarse al paso de un solo montañero en todas las orientaciones por encima del límite del bosque. Estas deberían evitarse en laderas muy empinadas. Precaución cerca de los cordales, y en las cubetas, canales y detrás de los cambios abruptos de pendiente. Los aludes son como mínimo de tamaño pequeño.

### Manto nivoso

Patrones de peligro

pp.6: frío, nieve suelta y viento

El sábado el viento soplará muy fuerte en una zona amplia. Las placas de viento se depositarán encima de capas débiles sobre todo en laderas umbrías muy inclinadas. El manto de nieve es más débil en las zonas umbrías y protegidas del viento.

En el manto de nieve antigua prácticamente no hay capas débiles.

### Tendencia

Nuevas acumulaciones de nieve venteada deberían evaluarse con cautela sobre todo en laderas muy empinadas.