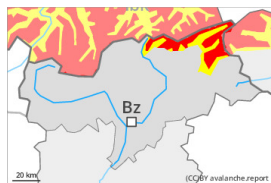


Grado de Peligro 4 - Fuerte



Tendencia: **peligro de aludes en disminución**

en Lunes 06 02 2023



Capas débiles persistentes



Snowpack stability: **very poor**

Frequency: **many**

Avalanche size: **large**



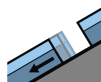
Placas de viento



Snowpack stability: **poor**

Frequency: **some**

Avalanche size: **large**



Deslizamientos



Snowpack stability: **very poor**

Frequency: **few**

Avalanche size: **medium**

Los desencadenamientos de aludes y los desencadenamientos de aludes con explosivos confirman que la situación de aludes es delicada.

En algunos lugares se mantiene peligro fuerte (4) de aludes. El peligro existe especialmente en las zonas de alta montaña frecuentadas por los montañeros.

La nieve reciente y la nieve venteada pueden desencadenarse muy fácilmente de manera accidental en todas las orientaciones, esto se da incluso al paso de un solo montañero. Los lugares peligrosos son generalizados y resultan difíciles de reconocer incluso para el ojo entrenado, sobre todo aún cerca del límite del bosque, y por debajo del límite del bosque.

Los aludes pueden desencadenarse en capas más profundas. Tales lugares peligrosos se encuentran en terreno inclinado por encima del límite del bosque. Son posibles desencadenamientos a distancia.

En las laderas con placas de viento son posibles algunas avalanchas naturales. Además, en los sectores más afectados por las precipitaciones, son posibles en número creciente avalanchas de deslizamiento basal de tamaño mediano. Esto se da especialmente en las laderas herbosas inclinadas por debajo de los 2000 m aproximadamente.

Manto nivoso

Patrones de peligro

pp.1: capas débiles persistentes profundas

pp.6: frío, nieve suelta y viento

El manto de nieve es inestable por encima de los 1600 m aproximadamente.

En una zona amplia desde el jueves se han acumulado de 30 a 80 cm de nieve, localmente más. El viento fuerte ha transportado intensamente la nieve reciente. La nieve reciente abundante y las placas de viento a veces grandes formadas durante la nevada se encuentran encima de capas blandas por encima de los 1600 m aproximadamente.

En el manto de nieve hay capas débiles de cristales facetados, sobre todo en las laderas inclinadas por



encima del límite del bosque y cerca del límite del bosque. El manto de nieve es más débil en las zonas umbrías y protegidas del viento.

Los "whumpfs" y las fisuras que propagan al pasar indican la estructura débil del manto de nieve.

En el período hasta el domingo caerán hasta 10 cm de nieve, especialmente al noroeste. Las placas de viento aumentarán de tamaño ligeramente con el viento.

Tendencia

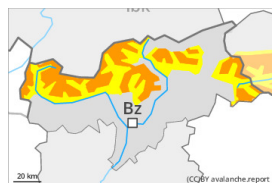
Lunes: Las condiciones fuera de las pistas permanecen desfavorables. Las actividades fuera pista requieren mucha experiencia i y una cierta prudencia.



Grado de Peligro 3 - Notable



Tendencia: peligro de aludes en disminución
en Lunes 06 02 2023



Capas débiles persistentes



Snowpack stability: **poor**

Frequency: **some**

Avalanche size: **large**



Placas de viento



Snowpack stability: **poor**

Frequency: **some**

Avalanche size: **medium**

Las condiciones fuera de las pistas permanecen desfavorables.

La nieve reciente y la nieve venteada todavía pueden ser desencadenadas fácilmente. Los lugares peligrosos se encuentran en las laderas inclinadas de todas las orientaciones y en canales, cubetas y detrás de los cambios abruptos de pendiente. Precaución sobre todo aún cerca del límite del bosque. De manera aislada son posibles desencadenamientos a distancia. Los "whumpfs" y las fisuras que propagan al pasar son posibles señales de peligro. Los aludes son como mínimo de tamaño mediano. Las placas de viento son más grandes en los sectores más afectados por las precipitaciones. Los aludes pueden arrastrar capas más profundas del manto de nieve. Esto se da en las zonas umbrías y protegidas del viento, y en las laderas soleadas inclinadas en altitud.

Algunos lugares peligrosos por aludes de deslizamiento basal se encuentran en las laderas herbosas inclinadas por debajo de los 2000 m aproximadamente.

Manto nivoso

Patrones de peligro

pp.1: capas débiles persistentes profundas

pp.6: frío, nieve suelta y viento

Desde el jueves se han acumulado de 10 a 30 cm de nieve, especialmente al norte y al este. El viento con rachas muy fuertes ha transportado intensamente la nieve reciente. La nieve reciente y la nieve venteada cubren un manto débil de nieve antigua. Esto se da cerca del límite del bosque.

Hasta la madrugada el viento soplará a veces fuerte. Las placas de viento aumentarán de tamaño ligeramente con el viento.

En el manto de nieve hay capas débiles de cristales facetados, sobre todo en las laderas inclinadas por encima del límite del bosque. El manto de nieve es más débil en las zonas umbrías y protegidas del viento.

Tendencia

Lunes: En estos sectores el peligro de aludes disminuirá sin cambiar de grado. La nieve reciente y la nieve venteada se unirán lentamente con la nieve antigua. Las excursiones de montaña y las actividades fuera



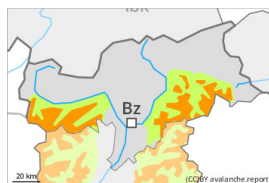
pista requieren una elección atenta del itinerario.



Grado de Peligro 3 - Notable



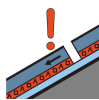
Límite del bosque

Tendencia: **peligro de aludes en disminución**
en Lunes 06 02 2023

Placas de viento



Límite del bosque

Snowpack stability: **poor**Frequency: **many**Avalanche size: **medium**

Capas débiles persistentes



2200m

Snowpack stability: **poor**Frequency: **some**Avalanche size: **medium**

Las acumulaciones de nieve venteada pueden desencadenarse fácilmente.

Las placas de viento más recientes pueden desencadenarse al paso de un solo montañero en todas las orientaciones por encima del límite del bosque. Algunos lugares peligrosos se encuentran también cerca del límite del bosque. Precaución en las cubetas, canales y detrás de los cambios abruptos de pendiente. Los aludes son como mínimo de tamaño mediano.

Los aludes pueden desprenderse por la nieve antigua. Tales lugares peligrosos se encuentran en laderas inclinadas y poco frecuentadas umbrías por encima de los 2200 m aproximadamente y en las laderas solanas inclinadas por encima de los 2500 m aproximadamente.

Manto nivoso

Patrones de peligro

pp.6: frío, nieve suelta y viento

pp.1: capas débiles persistentes profundas

El sábado las placas de viento han aumentado de tamaño adicionalmente con el viento fuerte.

La nieve reciente y la nieve venteada cubren un manto débil de nieve antigua, especialmente en las zonas umbrías y protegidas del viento.

En el manto de nieve hay capas débiles de cristales facetados, sobre todo en las laderas umbrías por encima de los 2200 m aproximadamente, y en las laderas soleadas por encima de los 2500 m aproximadamente.

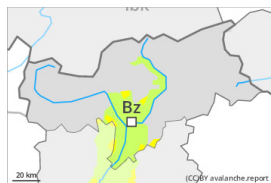
Los sonidos puntuales de "whumpf" indican la estructura débil del manto de nieve.

Tendencia

Acumulaciones de nieve venteada permanecen inestables. Estas deberían evaluarse con cautela sobre todo en laderas muy empinadas. El peligro de aludes disminuirá progresivamente.



Grado de Peligro 2 - Limitado



Límite del bosque

Tendencia: **peligro de aludes en disminución**
en Lunes 06 02 2023



Placas de viento



Límite del bosque

Snowpack stability: **poor**

Frequency: **some**

Avalanche size: **small**

Atención al problema de nieve venteada reciente.

Con el viento con rachas muy fuertes del cuadrante norte, se han formado placas de viento en su mayoría de tamaño pequeño en particular por encima del límite del bosque. Las placas de viento más recientes pueden desencadenarse al paso de un solo montañero en todas las orientaciones por encima del límite del bosque. Precaución cerca de los cordales, y en las cubetas, canales y detrás de los cambios abruptos de pendiente. Acumulaciones de nieve venteada deberían evitarse especialmente en laderas donde hay peligro de caída.

Manto nivoso

Patrones de peligro

pp.6: frío, nieve suelta y viento

Por la mañana el viento soplará en algunos casos fuerte. Las pequeñas placas de viento se depositarán encima de capas débiles sobre todo en laderas umbrías muy inclinadas. En el manto de nieve antigua prácticamente no hay capas débiles.

Tendencia

Nuevas acumulaciones de nieve venteada deberían evaluarse con cautela sobre todo en laderas muy empinadas.