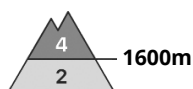


Grad de perill 4 - Fort



Tendència: Diminució deth perill de lauegi
 enDeluns 06 02 2023



Coches fèbles
 persistentes



Snowpack stability: **very poor**
 Frequency: **many**
 Avalanche size: **large**

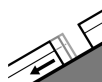


Plaques de
 vent



Limit deth bòsc

Snowpack stability: **poor**
 Frequency: **some**
 Avalanche size: **large**



Esguïlament
 de nhèu



Snowpack stability: **very poor**
 Frequency: **few**
 Avalanche size: **medium**

Es desencadenaments de lauegi e es desencadenaments de lauegi damb explosius confirmen qu'era situacion de lauegi ei delicada.

En quauqui endrets se mantèn perill fòrt (4) de lauegi. Eth perill existís especiaument enes zònes de nauta montanha freqüentades pes montanhaïres.

Era nhèu recenta e es plaques de vent se pòden desencadenar damb fòrça facilitat de manèra accidentau en totes es orientacions, açò se da tanben ath pas d'un unic montanhaïre. Es endrets perillhosi son generalizadi e de mau reconéisher tanben entath uelh entrenat, sustot encara apròp deth limit deth bòsc, e tanben per dejós deth limit deth bòsc.

Tanben, es lauegi pòden tanben implicar coches mès pregones. Taus endrets perillhosi se tròben en terren arribent per dessus deth limit deth bòsc. Son possibles desencadenaments a distància.

Enes pales damb plaques de vent son possibles quauqu'uns lauegi naturaus. Ath delà, enes sectors mès afectadi pes precipitacions, son possibles en nombre creishent lauegi d'esguïlament basau de mida mejana. Açò se da especiaument enes pales erbozes arribentes per dejós des 2000 m aproximativament.

Celh de nhèu

Patrons de perill

pp.1: cocha fèbla persistena prigonda

pp.6: heired, nhèu sense coesion e vent

Eth mantèth de nhèu ei inestable per dessus des 1600 m aproximativament.

En ua zòna grana a compdar de dijaus an queigut de 30 a 80 cm de nhèu, locaument mès. Eth vent fòrt a transportat intensament era nhèu recenta. Era nhèu recenta abondiu e plaques de vent a viatges granes formades pendent era nheuada se tròben ath dessus de coches trendes per dessus des 1600 m aproximativament.

Ath laguens deth mantèth de nhèu se tròben coches febles de cristalhs angulosi, sustot enes pales



arribentes per dessús deth limit deth bòsc e apròp deth limit deth bòsc. Eth mantèth de nhèu ei mès feble enes zònes ombrères e emparades deth vent.

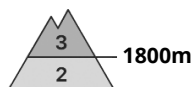
Es "whumpfs" e es henerècles que propaguen indiquen era estructura febla deth mantèth de nhèu.

Queirà en periòde enquiath dimenge enquia 10 cm de nhèu, especiaument ath nòrd-oèst. Es plaques de vent aumentaràn de mida leugèrament damb eth vent.

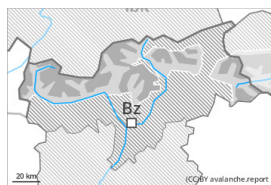
Tendència

Deluns: Es condicions dehòra des pistes demoren desfavorables. Es activitats dehòra de pista requerissen fòrça experiéncia e ua cèrta prudéncia.

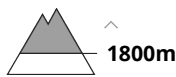
Grad de perill 3 - Mercat



Tendència: Diminució deth perill de lauegi
en Deluns 06 02 2023



Coches fèbles
persistentes



Snowpack stability: **poor**
Frequency: **some**
Avalanche size: **large**



Plaques de
vent



Snowpack stability: **poor**
Frequency: **some**
Avalanche size: **medium**

Es condicions dehòra des pistes demoren desfavorables.

Era nhèu recenta e era nhèu ventada pòden encara desencadenar-se facilment. Es endrets perilhosi se tròben enes pales arribentes de totes es orientacions e tanben en canaus, conques e ath darrèr de cambis abruptes de pendent. Precaucion sustot encara apròp deth limit deth bòsc. De manèra isolada son possibles desencadenaments a distància. Es "whumpfs" e es henerècles que propaguen son possibles senhaus de perill. Es lauegi son aumens de mida mejana. Es plaques de vent son mès granes enes sectors mès afectadi pes precipitacions. Tanben, es lauegi pòden tanben arrossegar coches mès pregones deth mantèth de nhèu. Açò se da enes zònes ombrères e emparades deth vent, e tanben enes pales soleienques arribentes en altitud.

Quauqu'uns endrets perilhosi per lauegi d'esguitliment basau se tròben enes pales erboses arribentes per dejós des 2000 m aproximativament.

Celh de nhèu

Patrons de perill

pp.1: cocha fèbla persistena prigonda

pp.6: heired, nhèu sense coesion e vent

A compdar de dijaus an queigut de 10 a 30 cm de nhèu, especiaument ath nòrd e ar èst. Eth vent damb bohades plan fòrtes a transportat intensament era nhèu recenta. Era nhèu recenta e es plaques de vent capèren un feble mantèth de nhèu vieja. Açò se da tanben apròp deth limit deth bòsc.

Enquiara maitiada eth vent serà a viatges fòrt. Es plaques de vent aumentaràn de mida leugèrament damb eth vent.

Ath laguens deth mantèth de nhèu se tròben coches febles de cristalhs angulosi, sustot enes pales arribentes per dessus deth limit deth bòsc. Eth mantèth de nhèu ei mès feble enes zònes ombrères e emparades deth vent.

Tendència

Deluns: En aguesti sectors eth perill de lauegi baisharà sense pujar de grad. Era nhèu recenta e es plaques



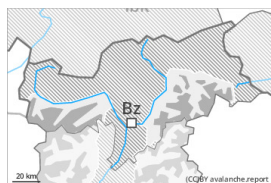
de vent s'estacaràn lentament damb era nhèu vielha. Es excursions de montanha e es activitats dehòra de pista requerissen ua eleccion atentiva der itinerari.

Grad de perih 3 - Mercat



Limit deth bòsc

Tendència: Diminucion deth perih de lauegi
enDeluns 06 02 2023



Plaques de vent



Limit deth bòsc

Snowpack stability: **poor**
Frequency: **many**
Avalanche size: **medium**



Coches fèbles persistentes



2200m

Snowpack stability: **poor**
Frequency: **some**
Avalanche size: **medium**

Es acumulacions de nhèu ventada se pòden desencadenar damb facilitat.

Es plaques de vent mès recentes se pòden desencadenar ath pas d'un unic montanhaire en totes es orientacions per dessús deth limit deth bòsc. Quauqu'uns endrets perilhosi se tròben tanben apròp deth limit deth bòsc. Precaucion enes conques, canaus e ath darrèr de cambis abruptes de pendent. Es lauegi son aumens de mida mejana.

Tanben, es lauegi pòden tanben produir un desencadenament ena nhèu vielha. Taus endrets perilhosi se tròben en pales arribentes e pòc freqüentades ombrères per dessús des 2200 m aproximativament e tanben enes pales soleienques arribentes per dessús des 2500 m aproximativament.

Celh de nhèu

Patrons de perih

pp.6: heired, nhèu sense coesion e vent

pp.1: cocha fèbla persistena prigonda

Eth dissabte es plaques de vent an adicionaument aumentat de mida damb eth vent fòrt.

Era nhèu recenta e es plaques de vent capèren un feble mantèth de nhèu vielha, especiaument enes zònes ombrères e emparades deth vent.

Ath laguens deth mantèth de nhèu se tròben coches febles de cristalhs angulosi, sustot enes pales ombrères per dessús des 2200 m aproximativament, e tanben enes pales soleienques per dessús des 2500 m aproximativament.

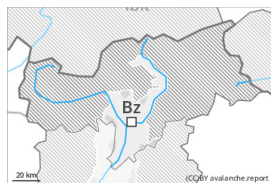
Es sons isoladi de "whumpf" indiquen era estructura febla deth mantèth de nhèu.

Tendència

Acumulacions de nhèu ventada demoren inestables. Agustes auriem d'avalorarse damb prudència sustot en pales fòrça inclinades. Eth perih de lauegi disminuirà progressivament.



Grad de perih 2 - Moderat



Limit deth bòsc

Tendència: Diminucion deth perih de lauegi
enDeluns 06 02 2023



Plaques de vent



Limit deth bòsc

Snowpack stability: **poor**

Frequency: **some**

Avalanche size: **small**

Atencion ath problèma de nhèu ventada recenta.

Damb eth vent damb bohades plan fòrtes deth quadrant nòrd , en particular per dessus deth limit deth bòsc s'an format plaques de vent majoritàriament de mida petita. Es plaques de vent mès recentes se pòden desencadenar ath pas d'un unic montanhaire en totes es orientacions per dessus deth limit deth bòsc. Precaucion apròp des crestes, e tanben enes conques, canaus e ath darrèr de cambis abruptes de pendent. Acumulacions de nhèu ventada s'aurien d'evitar especiaument en pales a on i a perih de queiguda.

Celh de nhèu

Patrons de perih

pp.6: heired, nhèu sense coesion e vent

Ath maitin eth vent serà en quauqui casi fòrt. Es plaques de vent de mida petita se depositaràn ath dessus de coches febles sustot en pales ombrères fòrça arribentes. Ath laguens deth mantèth de nhèu vielha non se tròben practicament coches febles.

Tendència

Naues acumulacions de nhèu ventada aurien d'avalorarse damb prudència sustot en pales fòrça inclinades.