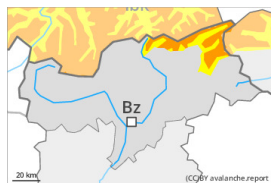


Grau de Perill 3 - Marcat



Tendència: Perill d'allaus constant →
 enDimarts 07 02 2023



Capa feble persistent



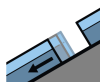
Snowpack stability: **very poor**
 Frequency: **some**
 Avalanche size: **large**



Plaques de vent



Snowpack stability: **poor**
 Frequency: **some**
 Avalanche size: **large**



Lliscaments



Snowpack stability: **very poor**
 Frequency: **few**
 Avalanche size: **medium**

Les condicions d'allaus romanen desfavorables. Són aconsellables molta atenció i la màxima prudència.

El perill d'allaus es troba en el rang superior del grau de perill 3 (marcat). La neu recent i les plaques de vent poden desencadenar-se molt fàcilment de manera accidental en totes les orientacions. Fins i tot un únic practicant d'esports d'hivern pot en alguns indrets desencadenar allaus, també de mida gran. Els indrets perillosos es troben prop del límit del bosc així com per sobre del límit del bosc. Aquests indrets són força freqüents i difícils de reconèixer fins i tot per l'ull entrenat. En zones de transició de mantell prim a gruixut, com per exemple a l'entrada de canals i cubetes la probabilitat de desencadenament és major. Són possibles desencadenaments a distància.

També, les allaus poden també implicar capes més profundes. Tals indrets perillosos es troben en terreny inclinat per sobre del límit del bosc.

Per sota dels 2200 m aproximadament són possibles allaus de lliscament basal de mida mitjana, especialment als sectors amb molta neu.

Mantell de neu

Patrons de perill

pp.1: capa feble persistent

pp.6: neu freda i incohesiva i vent

El mantell de neu és procliu al desencadenament. La gran quantitat de neu recent i les plaques de vent a vegades grans formades durant la nevada en alguns indrets no s'han lligat bé amb la neu vella per sobre dels 1800 m aproximadament. Les observacions sobre el terreny i els desencadenaments d'allaus artificials confirmen l'estructura desfavorable del mantell de neu.

Al mantell de neu vella hi ha capes febles de cristalls facetats, sobretot en vessants obacs inclinats per sobre del límit del bosc i prop del límit del bosc, també en vessants assolellats inclinats per sobre dels 2300



m aproximadament.

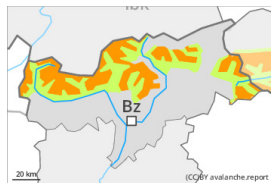
Tendència

Dimarts: En aquests sectors el perill disminuirà sense pujar de grau. La neu recent i les plaques de vent es mantenen en part inestables per sobre del límit del bosc. Les excursions de muntanya i les activitats forapista requereixen precaució i prudència.

Grau de Perill 3 - Marcat



Tendència: Perill d'allaus constant →
enDimarts 07 02 2023



Capa feble persistent



Snowpack stability: **poor**
Frequency: **some**
Avalanche size: **large**



Plaques de vent



Snowpack stability: **poor**
Frequency: **some**
Avalanche size: **medium**

Les condicions fora de les pistes romanen en alguns casos desfavorables.

La neu recent i la neu ventada poden en alguns indrets ser desencadenades fàcilment. Els indrets perillosos es troben als vessants inclinats de totes les orientacions per sobre dels 1800 m aproximadament. Precaució sobretot encara prop del límit del bosc. De manera aïllada són possibles desencadenaments a distància. Les allaus són com a mínim de mida mitjana. Als sectors més afectats per les precipitacions els indrets perillosos són més nombrosos i grans. També, les allaus poden també arrossegar capes més profundes del mantell de neu. Això es dona en zones obagues i protegides del vent, i també en vessants assolellats inclinats en altitud.

Alguns indrets perillosos per allaus de lliscament basal es troben als vessants herbosos inclinats per sota dels 2200 m aproximadament.

Mantell de neu

Patrons de perill

pp.1: capa feble persistent

pp.6: neu freda i incohesiva i vent

El mantell de neu és més aviat procliu al desencadenament. La neu recent dels darrers dies i en particular les plaques de vent extenses en alguns indrets no s'han lligat bé amb la neu vella per sobre del límit del bosc, també prop del límit del bosc.

Al mantell de neu vella hi ha capes febles de cristalls facetats.

Per sobre del límit del bosc els gruixos de neu varien molt per la influència del vent.

Tendència

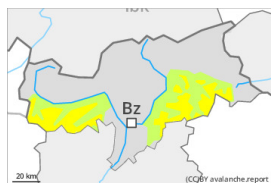
Dimarts: Les condicions de temps causaran una gradual consolidació del mantell de neu. Atenció a la neu ventada i les capes febles persistents.

Grau de Perill 2 - Moderat



Límit del bosc

Tendència: Perill d'allaus constant
 en Dimarts 07 02 2023



Plaques de vent



Límit del bosc

Snowpack stability: **poor**
 Frequency: **some**
 Avalanche size: **medium**



Capa feble persistent



2200m

Snowpack stability: **poor**
 Frequency: **few**
 Avalanche size: **medium**

Acumulacions de neu ventada són en alguns casos propenses al desencadenament.

Les plaques de vent ja no del tot recents poden, en alguns casos, desencadenar-se al pas d'un sol muntanyenc en totes les orientacions per sobre del límit del bosc. Alguns indrets perillosos es troben també prop del límit del bosc. Precaució en cubetes, canals i darrere de canvis abruptes de pendent, sobretot en vessants obacs molt inclinats. Els indrets perillosos són fàcils de reconèixer per l'ull entrenat. Les allaus són com a mínim de mida mitjana.

De manera aïllada, les allaus poden també desprendre's per la neu vella. Tals indrets perillosos es troben en vessants inclinats i poc freqüentats obacs per sobre dels 2200 m aproximadament i també als vessants assolellats inclinats per sobre dels 2500 m aproximadament.

Mantell de neu

Patrons de perill

pp.6: neu freda i incohesiva i vent

pp.1: capa feble persistent

Durant els darrers dies, amb la neu recent i el vent de fort a molt fort, s'han format plaques de vent en molts indrets. Les plaques de vent ben visibles es lligaran lentament amb la neu vella. Aquestes descansen a sobre de capes desfavorables especialment en vessants obacs protegits del vent.

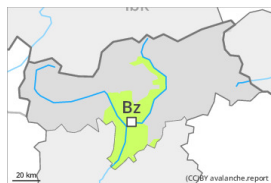
Al mantell de neu hi ha capes febles de cristalls facetats, sobretot en vessants obacs per sobre dels 2200 m aproximadament, i també en vessants assolellats per sobre dels 2500 m aproximadament.

Especialment en cotes baixes i mitges de moment només hi ha poca neu. Per sobre del límit del bosc els gruixos de neu varien molt per la influència del vent.

Tendència

Les condicions de temps causaran una gradual consolidació del mantell de neu. El problema de neu ventada ha d'avaluar-se amb atenció.

Grau de Perill 1 - Feble



Tendència: Perill d'allaus constant →
en Dimarts 07 02 2023

Alguns indrets perillosos es troben als vessants molt inclinats en altitud.

Durant els darrers dies, amb el vent del quadrant nord amb ratxes molt fortes, s'han format plaques de vent majoritàriament de mida petita en particular per sobre del límit del bosc. Les plaques de vent ja no del tot recents poden, de manera aïllada, desencadenar-se al pas d'un sol muntanyenc especialment en vessants obacs molt inclinats per sobre del límit del bosc. Precaució prop de les carenes, i també en cubetes, canals i darrere de canvis abruptes de pendent. Els indrets perillosos són força rars i fàcils de reconèixer. Acumulacions de neu ventada s'haurien d'evitar especialment en vessants on hi ha perill de caiguda.

Mantell de neu

Patrons de perill

pp.6: neu freda i incohesiva i vent

El mantell de neu és ben consolidat de manera generalitzada. Al mantell de neu vella no hi ha pràcticament capes febles. Les plaques de vent recents i antigues s'han assentat lleugerament. Els gruixos de neu varien molt per la influència del vent. De moment només hi ha poca neu.

Tendència

Perill feble (1) d'allaus.