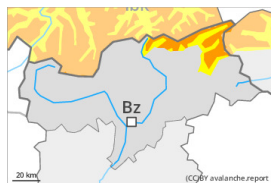


Grado de Peligro 3 - Notable



Tendencia: **peligro de aludes sin cambios** →
en Martes 07 02 2023



Capas débiles persistentes



Snowpack stability: **very poor**
Frequency: **some**
Avalanche size: **large**



Placas de viento



Snowpack stability: **poor**
Frequency: **some**
Avalanche size: **large**



Deslizamientos



Snowpack stability: **very poor**
Frequency: **few**
Avalanche size: **medium**

Las condiciones de aludes permanecen desfavorables. Son aconsejables mucha atención y la máxima prudencia.

El peligro de aludes se encuentra en el rango superior del grado de peligro 3 (notable). La nieve reciente y la nieve venteada pueden desencadenarse muy fácilmente de manera accidental en todas las orientaciones. Incluso un solo practicante de deportes de invierno puede en algunos lugares desencadenar aludes, de tamaño grande. Los lugares peligrosos se encuentran cerca del límite del bosque, como también por encima del límite del bosque. Estos lugares son bastante frecuentes y resultan difíciles de reconocer incluso para el ojo entrenado. En zonas de transición de manto delgado a grueso, como por ejemplo en la entrada de canales y cubetas la probabilidad de desencadenamiento es mayor. Son posibles desencadenamientos a distancia.

Los aludes pueden desencadenarse en capas más profundas. Tales lugares peligrosos se encuentran en terreno inclinado por encima del límite del bosque.

Por debajo de los 2200 m aproximadamente son posibles avalanchas de deslizamiento basal de tamaño mediano, especialmente en los sectores con mucha nieve.

Manto nivoso

Patrones de peligro

pp.1: capas débiles persistentes profundas

pp.6: frío, nieve suelta y viento

El manto de nieve es proclive al desencadenamiento. La nieve reciente abundante y las placas de viento a veces grandes formadas durante la nevada en algunos lugares no se han unido bien con la nieve antigua por encima de los 1800 m aproximadamente. Las observaciones sobre el terreno y los desencadenamientos de aludes artificiales confirman la estructura desfavorable del manto de nieve.

En el manto de nieve antigua hay capas débiles de cristales facetados, sobre todo en las laderas umbrías



inclinadas por encima del límite del bosque y cerca del límite del bosque, también en las laderas solanas inclinadas por encima de los 2300 m aproximadamente.

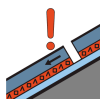
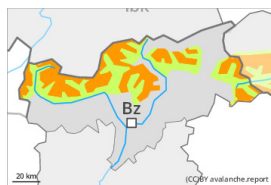
Tendencia

Martes: En estos sectores el peligro disminuirá sin cambiar de grado. La nieve reciente y la nieve venteada se mantienen en parte inestables por encima del límite del bosque. Las excursiones de montaña y las actividades fuera pista requieren precaución y prudencia.

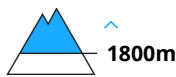
Grado de Peligro 3 - Notable



Tendencia: peligro de aludes sin cambios →
 en Martes 07 02 2023



Capas débiles persistentes



Snowpack stability: **poor**
 Frequency: **some**
 Avalanche size: **large**



Placas de viento



Snowpack stability: **poor**
 Frequency: **some**
 Avalanche size: **medium**

Las condiciones fuera de las pistas permanecen en algunos casos desfavorables.

La nieve reciente y la nieve venteada pueden en algunos lugares ser desencadenadas fácilmente. Los lugares peligrosos se encuentran en las laderas inclinadas de todas las orientaciones por encima de los 1800 m aproximadamente. Precaución sobre todo aún cerca del límite del bosque. De manera aislada son posibles desencadenamientos a distancia. Los aludes son como mínimo de tamaño mediano. En los sectores más afectados por las precipitaciones los lugares peligrosos son más numerosos y extensos. Los aludes pueden arrastrar capas más profundas del manto de nieve. Esto se da en las zonas umbrías y protegidas del viento, y en las laderas soleadas inclinadas en altitud.

Algunos lugares peligrosos por aludes de deslizamiento basal se encuentran en las laderas herbosas inclinadas por debajo de los 2200 m aproximadamente.

Manto nivoso

Patrones de peligro

pp.1: capas débiles persistentes profundas

pp.6: frío, nieve suelta y viento

El manto de nieve es más bien proclive al desencadenamiento. La nieve reciente de los últimos días y en particular las placas de viento extensas en algunos lugares no se han unido bien con la nieve antigua por encima del límite del bosque, también cerca del límite del bosque.

En el manto de nieve antigua hay capas débiles de cristales facetados.

Por encima del límite del bosque los espesores de nieve varían mucho por la influencia del viento.

Tendencia

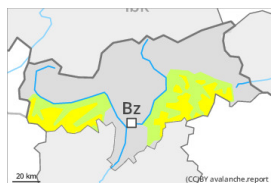
Martes: Las condiciones meteorológicas causarán una gradual consolidación del manto de nieve. Atención a la nieve venteada y las capas débiles persistentes.

Grado de Peligro 2 - Limitado



Límite del bosque

Tendencia: **peligro de aludes sin cambios** →
en Martes 07 02 2023



Placas de viento



Límite del bosque

Snowpack stability: **poor**

Frequency: **some**

Avalanche size: **medium**



Capas débiles persistentes



2200m

Snowpack stability: **poor**

Frequency: **few**

Avalanche size: **medium**

Acumulaciones de nieve venteada son en algunos casos propensas al desencadenamiento.

Las placas de viento ya no del todo recientes pueden, en algunos casos, desencadenarse al paso de un solo montañero en todas las orientaciones por encima del límite del bosque. Algunos lugares peligrosos se encuentran también cerca del límite del bosque. Precaución en las cubetas, canales y detrás de los cambios abruptos de pendiente, sobre todo en las laderas umbrías muy inclinadas. Los lugares peligrosos son resultan fáciles de reconocer por el ojo entrenado. Los aludes son como mínimo de tamaño mediano. De manera aislada, los aludes pueden desprenderse por la nieve antigua. Tales lugares peligrosos se encuentran en laderas inclinadas y poco frecuentadas umbrías por encima de los 2200 m aproximadamente y en las laderas solanas inclinadas por encima de los 2500 m aproximadamente.

Manto nivoso

Patrones de peligro

pp.6: frío, nieve suelta y viento

pp.1: capas débiles persistentes profundas

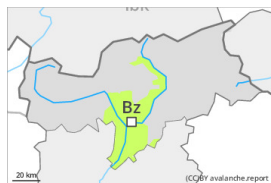
Durante los últimos días, con la nieve reciente y el viento de fuerte a muy fuerte, se han formado placas de viento en muchos lugares. Las placas de viento bien visibles se unirán lentamente con la nieve antigua. Estas descansan encima de capas desfavorables especialmente en laderas umbrías protegidas del viento. En el manto de nieve hay capas débiles de cristales facetados, sobre todo en las laderas umbrías por encima de los 2200 m aproximadamente, y en las laderas soleadas por encima de los 2500 m aproximadamente.

Especialmente en cotas bajas y medias de momento hay poca nieve. Por encima del límite del bosque los espesores de nieve varían mucho por la influencia del viento.

Tendencia

Las condiciones meteorológicas causarán una gradual consolidación del manto de nieve. El problema de nieve venteada debe evaluarse con atención.

Grado de Peligro 1 - Débil



Tendencia: **peligro de aludes sin cambios** →
en Martes 07 02 2023

Algunos lugares peligrosos se encuentran en las laderas muy inclinadas en altitud.

Durante los últimos días, con el viento con rachas muy fuertes del cuadrante norte, se han formado placas de viento en su mayoría de tamaño pequeño en particular por encima del límite del bosque. Las placas de viento ya no del todo recientes pueden, de manera aislada, desencadenarse al paso de un solo montañero especialmente en laderas umbrías muy inclinadas por encima del límite del bosque. Precaución cerca de los cordales, y en las cubetas, canales y detrás de los cambios abruptos de pendiente. Los lugares peligrosos son bastante raros y resultan fáciles de reconocer. Acumulaciones de nieve ventada deberían evitarse especialmente en laderas donde hay peligro de caída.

Manto nivoso

Patrones de peligro

pp.6: frío, nieve suelta y viento

El manto de nieve es fuerte en general. En el manto de nieve antigua prácticamente no hay capas débiles. Las placas de viento recientes y antiguas se han asentado ligeramente. Los espesores de nieve varían mucho por la influencia del viento. De momento hay poca nieve.

Tendencia

Peligro débil (1) de aludes.