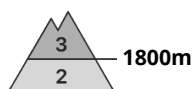
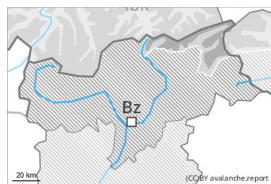


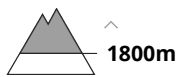
## Grad de perih 3 - Mercat



**Tendència: perih de lauegi constant** →  
 enDimars 07 02 2023



Coches fèbles  
 persistentes



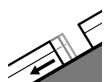
Snowpack stability: **very poor**  
 Frequency: **some**  
 Avalanche size: **large**



Plaques de  
 vent



Snowpack stability: **poor**  
 Frequency: **some**  
 Avalanche size: **large**



Esguitlament  
 de nhèu



Snowpack stability: **very poor**  
 Frequency: **few**  
 Avalanche size: **medium**

Es condicions de lauegi demoren desfavorables. Son conselhables fòrça atencion e era màger prudéncia.

Eth perih de lauegi se tròbe en rang superior deth grad de perih 3 (mercat). Era nhèu recenta e es plaques de vent se pòden desencadenar damb fòrça facilitat de manèra accidentau en totes es orientacions. Ja un solet practicant d'espòrts d'iuèrn pòt en quauqui endrets desencadenar lauegi, tanben de mida grana. Es endrets perilhosi se tròben apròp deth limit deth bòsc e tanben per dessus deth limit deth bòsc. Aguesti endrets son fòrça freqüenti e de mau reconéisher tanben entath uelh entrenat. En zònes de transicion de celh prim a grossut, coma per exemple ena entrada de canaus e conques era probabilitat de desencadenament ei major. Son possibles desencadenaments a distància.

Tanben, es lauegi pòden tanben implicar coches mès pregones. Taus endrets perilhosi se tròben en terren arribent per dessus deth limit deth bòsc.

Per dejós des 2200 m aproximativament son possibles lauegi d'esguitlament basau de mida mejana, especiaument enes sectors damb fòrça nhèu.

### Celh de nhèu

**Patrons de perih**

pp.1: cocha fèbla persistena prigonda

pp.6: heired, nhèu sense coesion e vent

Eth mantèth de nhèu ei procliu ath desencadenament. Era nhèu recenta abondia e plaques de vent a viatges granes formades pendent era nheuada en quauqui endrets non s'an estacat ben damb era nhèu vieha per dessus des 1800 m aproximativament. Es observacions sus eth terren e es desencadenaments de lauegi artificiaus confirmen era estructura desfavorable deth mantèth de nhèu.

Ath laguens deth mantèth de nhèu vieha se tròben coches febles de cristalhs angulosi, sustot enes pales

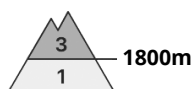


ombrères arribentes per dessus deth limit deth bòsc e apròp deth limit deth bòsc, tanben enes pales soleienques arribentes per dessus des 2300 m aproximativament.

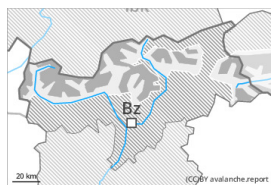
## Tendència

Dimars: En aguesti sectors eth perilh baisharà sense pujar de grad. Era nhèu recenta e es plaques de vent se mantien en part inestables per dessus deth limit deth bòsc. Es excursions de montanha e es activitats dehòra de pista requerissen precaucion e prudència.

## Grad de perih 3 - Mercat



Tendència: perih de lauegi constant →  
enDimars 07 02 2023



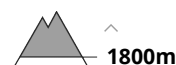
Coches fèbles  
persistentes



Snowpack stability: **poor**  
Frequency: **some**  
Avalanche size: **large**



Plaques de  
vent



Snowpack stability: **poor**  
Frequency: **some**  
Avalanche size: **medium**

Es condicions dehòra des pistes demoren en quauqui casi desfavorables.

Era nhèu recenta e era nhèu ventada pòden en quauqui endrets desencadenar-se facilmente. Es endrets perilhosi se tròben enes pales arribentes de totes es orientacions per dessus des 1800 m aproximativament. Precaucion sustot encara apròp deth limit deth bòsc. De manèra isolada son possibles desencadenaments a distància. Es lauegi son aumens de mida mejana. Enes sectors mès afectadi pes precipitacions es endrets perilhosi son mès nombrosi e grani. Tanben, es lauegi pòden tanben arrossegar coches mès pregones deth mantèth de nhèu. Açò se da enes zònes ombrères e emparades deth vent, e tanben enes pales soleienques arribentes en altitud.

Quauqu'uns endrets perilhosi per lauegi d'esguitlament basau se tròben enes pales erboses arribentes per dejós des 2200 m aproximativament.

## Celh de nhèu

### Patrons de perih

pp.1: cocha fèbla persistena prigonda

pp.6: heired, nhèu sense coesion e vent

Eth mantèth de nhèu ei mès a lèu procliu ath desencadenament. Era nhèu recenta des darrèri dies e en particular plaques de vent extenses en quauqui endrets non s'an estacat ben damb era nhèu vielha per dessus deth limit deth bòsc, tanben apròp deth limit deth bòsc.

Ath laguens deth mantèth de nhèu vielha se tròben coches febles de cristalhs angulosi.

Per dessus deth limit deth bòsc es celhs de nhèu càmbien fòrça pera influència deth vent.

## Tendència

Dimars: Es condicions de temps causaràn ua graduau consolidacion deth mantèth de nhèu. Atencion a era nhèu ventada e es coches febles persistentes.

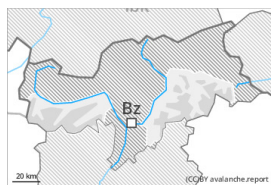
## Grad de perih 2 - Moderat



Limit deth bòsc

**Tendència: perih de lauegi constant** →

enDimars 07 02 2023



Plaques de vent



Limit deth bòsc

Snowpack stability: **poor**

Frequency: **some**

Avalanche size: **medium**



Coches fèbles persistentes



2200m

Snowpack stability: **poor**

Frequency: **few**

Avalanche size: **medium**

### Acumulacions de nhèu ventada son en quauqui casi favorables ath desencadenament.

Es plaques de vent ja non deth tot recentes se pòden desencadenar, en quauqui casi, ath pas d'un unic montanhaire en totes es orientacions per dessus deth limit deth bòsc. Quauqu'uns endrets perilhosi se tròben tanben apròp deth limit deth bòsc. Precaucion enes conques, canaus e ath darrèr de cambis abruptes de pendent, sustot enes pales ombrères fòrça arribentes. Es endrets perilhosi son de bon reconèisher entath uelh entrenat. Es lauegi son aumens de mida mejana.

De manèra isolada, es lauegi pòden tanben produsir un desencadenament ena nhèu vielha. Taus endrets perilhosi se tròben en pales arribentes e pòc freqüentades ombrères per dessus des 2200 m aproximativament e tanben enes pales soleienques arribentes per dessus des 2500 m aproximativament.

### Celh de nhèu

**Patrons de perih**

pp.6: heired, nhèu sense coesion e vent

pp.1: cocha fèbla persistena prigonda

Damb era nhèu recenta e eth vent de fòrt a plan fòrt, ath long des darrèri dies, en fòrça endrets s'an format plaques de vent. Es plaques de vent ben visibles s'estacaràn lentament damb era nhèu vielha. Aguestes repòsen ath dessus de coches desfavorables especiaument en pales ombrères emparades deth vent.

Ath laguens deth mantèth de nhèu se tròben coches febles de cristalhs angulosi, sustot enes pales ombrères per dessus des 2200 m aproximativament, e tanben enes pales soleienques per dessus des 2500 m aproximativament.

Especiaument en côtes baishes e mejanes peth moment i a pòca nhèu. Per dessus deth limit deth bòsc es celhs de nhèu càmbien fòrça pera influència deth vent.

### Tendència

Es condicions de temps causaràn ua graduau consolidacion deth mantèth de nhèu. Eth problèma de nhèu



ventada ac cau avalorar damb atencion.



## Grad de perih 1 - Fèble



**Tendència: perih de lauegi constant** →

enDimars 07 02 2023

Quauqu'uns endrets perilhosi se tròben enes pales fòrça arribentes en altitud.

Damb eth vent damb bohades plan fòrtes deth quadrant nòrd , ath long des darrèri dies, en particular per dessus deth limit deth bòsc s'an format plaques de vent majoritàriament de mida petita. Es plaques de vent ja non deth tot recentes se pòden desencadenar, de manèra isolada, ath pas d'un unic montanhaire especiaument en pales ombrères fòrça arribentes per dessus deth limit deth bòsc. Precaucion apròp des crestes, e tanben enes conques, canaus e ath darrèr de cambis abruptes de pendent. Es endrets perilhosi son fòrça rari e de bon reconéisher. Acumulacions de nhèu ventada s'aurien d'evitar especiaument en pales a on i a perih de queiguda.

## Celh de nhèu

**Patrons de perih**

pp.6: heired, nhèu sense coesion e vent

Eth mantèth de nhèu ei ben consolidat en generau. Ath laguens deth mantèth de nhèu vielha non se tròben practicament coches febles. Es plaques de vent recentes e antigues s'an fixat leugèrament. Es celhs de nhèu càmbien fòrça pera influéncia deth vent. Peth moment i a pòca nhèu.

## Tendència

Perih feble (1) de lauegi.