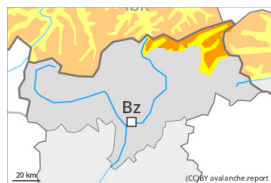


Grau de Perill 3 - Marcat



Tendència: Perill d'allaus constant →
enDimecres 08 02 2023



Capa feble persistent



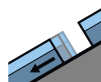
Snowpack stability: **very poor**
Frequency: **some**
Avalanche size: **large**



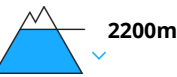
Plaques de vent



Snowpack stability: **poor**
Frequency: **some**
Avalanche size: **medium**



Lliscaments



Snowpack stability: **very poor**
Frequency: **few**
Avalanche size: **medium**

Les condicions d'allaus romanen desfavorables. Són aconsellables atenció i prudència.

El perill d'allaus es troba en el rang superior del grau de perill 3 (marcat). Les capes febles a la neu vella poden ser desencadenades molt fàcilment en totes les orientacions. Els indrets perillosos es troben en totes les orientacions per sobre del límit del bosc, també prop del límit del bosc. Els indrets perillosos són força freqüents i difícils de reconèixer fins i tot per l'ull entrenat. Les allaus són en part de mida gran. En zones de transició de mantell prim a gruixut, com per exemple a l'entrada de canals i cubetes la probabilitat de desencadenament és major. De manera aïllada són possibles desencadenaments a distància.

Per sota dels 2200 m aproximadament són possibles allaus de lliscament basal de mida mitjana, especialment als sectors amb molta neu.

Mantell de neu

Patrons de perill

pp.1: capa feble persistent

pp.6: neu freda i incohesiva i vent

El mantell de neu és procliu al desencadenament. Al mantell de neu vella hi ha capes febles pronunciades en totes les orientacions, sobretot en vessants obacs inclinats per sobre del límit del bosc i prop del límit del bosc, també en vessants assolats inclinats per sobre dels 2300 m aproximadament.

Els tests d'estabilitat i les observacions sobre el terreny confirmen l'estructura desfavorable del mantell de neu.

Tendència

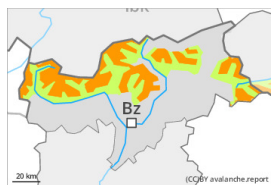


Dimecres: El mantell de neu roman procliu al desencadenament. Les excursions de muntanya i les activitats forapista requereixen precaució i prudència.

Grau de Perill 3 - Marcat



Tendència: Perill d'allaus constant →
enDimecres 08 02 2023



Capa feble persistent



Snowpack stability: **very poor**
Frequency: **some**
Avalanche size: **medium**



Plaques de vent



Snowpack stability: **poor**
Frequency: **some**
Avalanche size: **medium**

Les condicions d'allaus romanen en alguns casos desfavorables. Són aconsellables atenció i prudència.

Les capes febles a la neu vella poden ser desencadenades molt fàcilment en totes les orientacions. Els indrets perillosos es troben en totes les orientacions per sobre del límit del bosc, però de manera aïllada també prop del límit del bosc. Els indrets perillosos són força freqüents i difícils de reconèixer fins i tot per l'ull entrenat. Les allaus són com a mínim de mida mitjana. En zones de transició de mantell prim a gruixut, com per exemple a l'entrada de canals i cubetes la probabilitat de desencadenament és major. De manera aïllada són possibles desencadenaments a distància.

Mantell de neu

Patrons de perill

pp.1: capa feble persistent

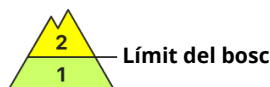
pp.6: neu freda i incohesiva i vent

El mantell de neu és procliu al desencadenament. Al mantell de neu vella hi ha capes febles pronunciades en totes les orientacions, sobretot en vessants obacs inclinats per sobre del límit del bosc i prop del límit del bosc, també en vessants assolats inclinats per sobre dels 2300 m aproximadament. Els tests d'estabilitat i les observacions sobre el terreny confirmen l'estructura desfavorable del mantell de neu.

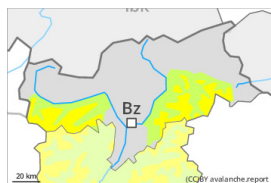
Tendència

Dimecres: El mantell de neu roman procliu al desencadenament. Les excursions de muntanya i les activitats forapista requereixen precaució i prudència.

Grau de Perill 2 - Moderat



Tendència: Perill d'allaus constant
en Dimecres 08 02 2023

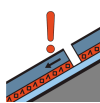


Plaques de vent



Límit del bosc

Snowpack stability: **poor**
Frequency: **some**
Avalanche size: **medium**



Capa feble persistent



2200m

Snowpack stability: **poor**
Frequency: **few**
Avalanche size: **medium**

Acumulacions de neu ventada són en alguns casos propenses al desencadenament.

Les plaques de vent ja no del tot recents poden, en alguns casos, desencadenar-se al pas d'un sol muntanyenc en totes les orientacions per sobre del límit del bosc. Alguns indrets perillosos es troben també prop del límit del bosc. Precaució en cubetes, canals i darrere de canvis abruptes de pendent, sobretot en vessants obacs inclinats. Els indrets perillosos són parcialment coberts de neu recent i per tant molt difícils de reconèixer. Les allaus són com a mínim de mida mitjana. De manera aïllada, les allaus poden també desprendre's per la neu vella. Tals indrets perillosos es troben en vessants inclinats i poc freqüentats obacs per sobre dels 2200 m aproximadament i també als vessants assolellats inclinats per sobre dels 2500 m aproximadament.

Mantell de neu

Patrons de perill

pp.6: neu freda i incohesiva i vent

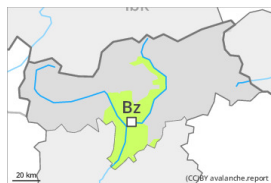
pp.1: capa feble persistent

Ha caigut una mica de neu en alguns sectors. Durant els darrers dies, amb la neu recent i el vent de fort a molt fort, s'han format plaques de vent en molts indrets. Aquestes descansen a sobre de capes desfavorables especialment en vessants obacs protegits del vent. Al mantell de neu hi ha capes febles de cristalls facetats, sobretot en vessants obacs per sobre dels 2200 m aproximadament, i també en vessants assolellats per sobre dels 2500 m aproximadament. Especialment en cotes baixes i mitges de moment només hi ha poca neu. Per sobre del límit del bosc els gruixos de neu varien molt per la influència del vent.

Tendència

Les condicions de temps hivernal causaran una lleugera consolidació del mantell de neu. El problema de neu ventada ha d'avaluar-se amb atenció.

Grau de Perill 1 - Feble



Tendència: Perill d'allaus constant →
enDimecres 08 02 2023

Alguns indrets perillosos es troben als vessants molt inclinats en altitud.

Les plaques de vent ja no del tot recents poden, de manera aïllada, desencadenar-se al pas d'un sol muntanyenc especialment en vessants obacs molt inclinats per sobre del límit del bosc. Precaució prop de les carenes, i també en cubetes, canals i darrere de canvis abruptes de pendent. Els indrets perillosos són força rars i fàcils de reconèixer. Acumulacions de neu ventada s'haurien d'evitar especialment en vessants on hi ha perill de caiguda.

Mantell de neu

Patrons de perill

pp.6: neu freda i incohesiva i vent

El mantell de neu és ben consolidat de manera generalitzada. Al mantell de neu vella no hi ha pràcticament capes febles. Les plaques de vent recents i antigues s'han assentat lleugerament. Els gruixos de neu varien molt per la influència del vent. De moment només hi ha poca neu.

Tendència

Perill feble (1) d'allaus.