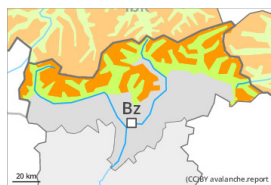




Grado de Peligro 3 - Notable



Tendencia: peligro de aludes sin cambios →
en Jueves 09 02 2023



Capas débiles persistentes



Snowpack stability: **very poor**

Frequency: **some**

Avalanche size: **large**



Placas de viento



Snowpack stability: **poor**

Frequency: **some**

Avalanche size: **medium**

Las condiciones de aludes permanecen desfavorables. Son aconsejables atención y prudencia.

Las capas débiles en la nieve antigua pueden ser desencadenadas fácilmente. Los lugares peligrosos se encuentran en todas las orientaciones por encima del límite del bosque, también cerca del límite del bosque. Los lugares peligrosos son bastante frecuentes y resultan difíciles de reconocer incluso para el ojo entrenado. Los aludes son en parte de tamaño grande, especialmente en los sectores con mucha nieve en los norte. En zonas de transición de manto delgado a grueso, como por ejemplo en la entrada de canales y cubetas la probabilidad de desencadenamiento es mayor. De manera aislada son posibles desencadenamientos a distancia.

Por debajo de los 2200 m aproximadamente son posibles avalanchas de deslizamiento basal de tamaño mediano, especialmente en los sectores con mucha nieve.

Manto nivoso

Patrones de peligro

pp.1: capas débiles persistentes profundas

pp.6: frío, nieve suelta y viento

El manto de nieve es proclive al desencadenamiento. En el manto de nieve antigua hay capas débiles pronunciadas en todas las orientaciones, sobre todo en las laderas umbrías inclinadas por encima del límite del bosque y cerca del límite del bosque, también en las laderas solanas inclinadas por encima de los 2300 m aproximadamente.

Los tests de estabilidad y las observaciones sobre el terreno confirman la estructura desfavorable del manto de nieve.

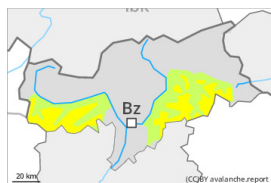
Tendencia

Jueves: El manto de nieve permanece proclive al desencadenamiento. Las excursiones de montaña y las actividades fuera pista requieren precaución y prudencia.

Grado de Peligro 2 - Limitado



Tendencia: peligro de aludes sin cambios →
en Jueves 09 02 2023



Capas débiles persistentes



Snowpack stability: **poor**
Frequency: **few**
Avalanche size: **medium**



Placas de viento



Snowpack stability: **poor**
Frequency: **some**
Avalanche size: **medium**

Acumulaciones de nieve venteada son en algunos casos propensas al desencadenamiento.

Las placas de viento menos recientes pueden, en algunos casos, desencadenarse al paso de un solo montañero en todas las orientaciones por encima del límite del bosque. Algunos lugares peligrosos se encuentran también cerca del límite del bosque. Precaución en las cubetas, canales y detrás de los cambios abruptos de pendiente, sobre todo en las laderas umbrías inclinadas. Los aludes son como mínimo de tamaño mediano.

De manera aislada, los aludes pueden desprenderse por la nieve antigua. Tales lugares peligrosos se encuentran en laderas inclinadas y poco frecuentadas umbrías por encima de los 2200 m aproximadamente y en las laderas solanas inclinadas por encima de los 2500 m aproximadamente.

Manto nivoso

Patrones de peligro

pp.6: frío, nieve suelta y viento

pp.1: capas débiles persistentes profundas

Las acumulaciones de nieve venteada menos recientes descansan encima de capas desfavorables especialmente en laderas umbrías protegidas del viento.

En el manto de nieve hay capas débiles de cristales facetados, sobre todo en las laderas umbrías por encima de los 2200 m aproximadamente, y en las laderas soleadas por encima de los 2500 m aproximadamente.

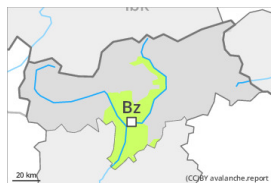
Especialmente en cotas bajas y medias de momento hay poca nieve. Por encima del límite del bosque los espesores de nieve varían mucho por la influencia del viento.

Tendencia

Las condiciones meteorológicas causarán una ligera consolidación del manto de nieve. La nieve venteada y las capas débiles persistentes requieren atención.



Grado de Peligro 1 - Débil



Tendencia: **peligro de aludes sin cambios** →

en Jueves 09 02 2023

Algunos lugares peligrosos se encuentran en las laderas muy inclinadas en altitud.

Las placas de viento menos recientes pueden, de manera aislada, desencadenarse al paso de un solo montañero especialmente en laderas umbrías muy inclinadas por encima del límite del bosque. Precaución cerca de los cordales, y en las cubetas, canales y detrás de los cambios abruptos de pendiente. Los lugares peligrosos son bastante raros y resultan fáciles de reconocer. Acumulaciones de nieve venteada deberían evitarse especialmente en laderas donde hay peligro de caída.

Manto nivoso

Patrones de peligro

pp.6: frío, nieve suelta y viento

El manto de nieve es fuerte en general. Las placas de viento recientes y antiguas se han asentado ligeramente. Los espesores de nieve varían mucho por la influencia del viento. De momento hay poca nieve.

Tendencia

Peligro débil (1) de aludes.