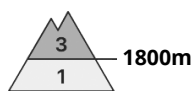




Grad de perill 3 - Mercat



Tendència: Diminució deth perill de lauegi
enDimenge 12 02 2023



Coches fèbles
persistentes



Snowpack stability: **poor**
Frequency: **some**
Avalanche size: **large**



Plaques de
vent



Snowpack stability: **poor**
Frequency: **few**
Avalanche size: **medium**

Eth problèma de coches febles persistentes ei era hònt principau de perill. Es condicions de lauegi son en quauqui casi delicades.

Es coches febles ena nhèu vielha pòden desencadenar-se e tanben ara ath pas d'un solet montanhaire. Es endrets perilhosi se tròben en totes es orientacions per dessus deth limit deth bòsc, tanben apròp deth limit deth bòsc. Es endrets perilhosi son de mau reconéisher tanben entath uelh entrenat. En terren pòc freqüentat es endrets perilhosi son mès nombrosi. Es lauegi son de manèra isolada de mida grana, esepciaument enes sectors damb fòrça nhèu enes ath nòrd. En zònes de transicion de celh prim a grossut, coma per exemple ena entrada de canaus e conques era probabilitat de desencadenament ei major. Damb eth vent en intensificacion deth nòrd, apròp des crestes se formaràn plaques de vent majoritàriament de mida petita. Es plaques de vent mès recentas se pòden desencadenar de manèra isolada en pales ombrères arribentes.

A conseqüència der augment dera temperatura diürna e era radiacion solara, ath long dera jornada son possibles sonque isoladament lauegi d'esguitlament basau e purgues de nhèu umida.

Es excursions de montanha e es activitats dehòra de pista requerissen experiència ena avaloracion deth perill de lauegi.

Celh de nhèu

Patrons de perill

pp.1: cocha fèbla persistena prigonda

pp.7: zònes praubes de nhèu en zònes abundantes de nhèu

Eth mantèth de nhèu ei procliu ath desencadenament en quauqui casi. En totes es orientacions, ath laguens deth mantèth de nhèu vielha se tròben coches febles de cristalhs angulosi. Açò se da principaument enes pales ombrères arribentes per dessus deth limit deth bòsc e apròp deth limit deth bòsc, tanben enes pales soleienques arribentes en nauta montanha.

Es tèsti d'estabilitat e es observacions sus eth terren confirmen era estabilitat molt variabla a petita escala. A causa dera superfícia dura deth mantèth de nhèu i a eth perill d'esguitar e quèir enes pales arribentes.

Tendència

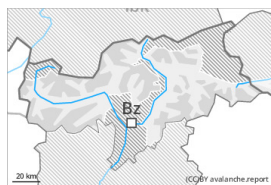


Dimenge: Es condicions de lauegi demoren en quauqui casi delicades. A conseqüència der augment dera temperatura diürna e era radiacion solara, leugèr augment deth perilh de lauegi d'esguitlament basau e purgues de nhèu umida.

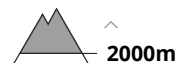
Grad de perill 2 - Moderat



Tendència: perill de lauegi constant →
enDimenge 12 02 2023



Coches fèbles
persistentes



Snowpack stability: **poor**
Frequency: **few**
Avalanche size: **medium**



Plaques de
vent



Snowpack stability: **poor**
Frequency: **some**
Avalanche size: **medium**

Atencion ath problèma de coches febles persistentes.

Es coches febles ena nhèu vielha pòden desencadenar-se en quauqui endrets ath pas d'un solet montanhaire. Es endrets perilhosi se tròben en totes es orientacions per dessus deth limit deth bòsc. Es endrets perilhosi son de mau reconéisher tanben entath uelh entrenat. Es lauegi son aumens de mida mejana. En zònes de transicion de celh prim a grossut, coma per exemple ena entrada de canaus e conques era probabilitat de desencadenament ei major. En terren pòc freqüentat es endrets perilhosi son mès nombrosi e grani.

Es plaques de vent mens recentes se pòden en quauqui casi encara desencadenar de manèra accidentau en orientacions oèst enquiar èst peth nòrd per dessus deth limit deth bòsc. Damb eth vent en intensificacion deth nòrd, apròp des crestes se formaràn plaques de vent majoritàriament de mida petita. A conseqüència der augment dera temperatura diürna e era radiacion solara, ath long dera jornada son possibles sonque isoladament purgues de nhèu umida.

Es excursions de montanha e es activitats dehòra de pista requerissen experiéncia ena avaloracion deth perill de lauegi.

Celh de nhèu

Patrons de perill

pp.6: heired, nhèu sense coesion e vent

pp.1: cocha fèbla persistena prigonda

Ath laguens deth mantèth de nhèu se tròben coches febles de cristalhs angulosi, sustot enes pales ombrères per dessus des 2000 m aproximativament, e tanben enes pales soleienques per dessus des 2500 m aproximativament.

Es acumulacions de nhèu ventada mens recentes repòsen ath dessus de coches desfavorables esepciaument en pales ombrères emparades deth vent.

Especiaument en còtes baishes e mejanes peth moment i a pòca nhèu. Per dessus deth limit deth bòsc es celhs de nhèu càmbien fòrça pera influéncia deth vent. Eth mantèth de nhèu se gelarà e damb era net serena formarà ua crosta fòrta enes pales soleienques, sustot en còtes baishes e mejanes. Era superfícia deth mantèth de nhèu s'a regelat, mès a format ua crosta fina e s'atrendirà ath long deth dia, sustot enes



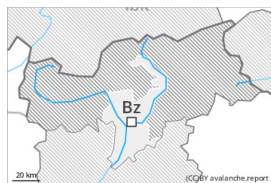
pales soleienques arribentes en còtes baishes e mejanes.

Tendéncia

Eth problèma de coches febles persistentes ei era hònt principau de perilh. A conseqüència der aument dera temperatura diürna e era radiacion solara, leugèr aument deth perilh de purgues de nhèu umida.



Grad de perih 1 - Fèble



Tendència: perih de lauegi constant →
enDimenge 12 02 2023

Quauqu'uns endrets perilhosi se tròben enes pales fòrça arribentes en altitud.

Es plaques de vent dures se pòden desencadenar, de manèra isolada, ath pas d'un unic montanhaire especiaument en pales ombrères fòrça arribentes per dessus deth limit deth bòsc. Precaucion apròp des crestes, e tanben enes conques, canaus e ath darrèr de cambis abruptes de pendent. Es endrets perilhosi son fòrça rari e de bon reconéisher. Acumulacions de nhèu ventada s'aurien d'evitar especiaument en pales a on i a perih de queiguda.

Celh de nhèu

Patrons de perih

pp.6: heired, nhèu sense coesion e vent

Eth mantèth de nhèu ei ben consolidat en generau. Es plaques de vent s'an estacat fòrça ben damb era nhèu vielha. Es celhs de nhèu càmbien fòrça pera influéncia deth vent. Peth moment i a pòca nhèu.

Tendència

Perih feble (1) de lauegi.