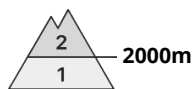
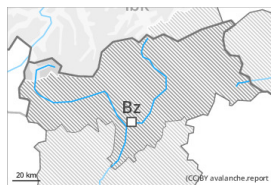






Grau de Perill 2 - Moderat



Tendència: Perill d'allaus constant →
enDilluns 13 02 2023



Capa feble persistent



Snowpack stability: **poor**

Frequency: **few**

Avalanche size: **large**

El problema de capes febles persistents és la principal font de perill. Les excursions de muntanya i les activitats forapista requereixen experiència en l'avaluació del perill d'allaus.

Les capes febles a la neu vella poden ser desencadenades fins i tot al pas d'un sol muntanyenc. Els indrets perillosos es troben en totes les orientacions per sobre dels 2000 m aproximadament. Aquests són força rars i difícils de reconèixer fins i tot per l'ull entrenat. Precaució sobretot en zones de transició de mantell prim a profund, com per exemple a l'entrada de canals i cubetes, i també en terreny poc freqüentat. Les allaus són de manera aïllada de mida gran, principalment als sectors amb molta neu.

Amb el vent del nord moderat, s'han format plaques de vent de mida petita prop de colls i carenes.

Aquestes darreres haurien d'avaluar-se amb cautela sobretot en vessants obacs molt inclinats.

Als vessants herbosos inclinats, són possibles de manera aïllada allaus de lliscament basal de mida petita i mitjana per sota dels 2200 m aproximadament.

Mantell de neu

Patrons de perill

pp.1: capa feble persistent

pp.7: zones de poca neu en entorns amb molta neu

Al mantell de neu vella hi ha capes febles de cristalls facetats. Això es dona a totes les orientacions per sobre dels 2000 m aproximadament.

Els tests d'estabilitat i les observacions sobre el terreny confirmen l'estabilitat molt variable a petita escala.

Les plaques de vent més recents descansen a sobre de capes toves en vessants obacs.

En el transcurs de la jornada la calor causarà en alguns indrets un debilitament del mantell de neu als vessants assolellats inclinats, sobretot en cotes baixes i mitges.

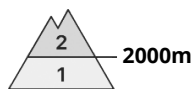
Tendència

El perill d'allaus romandrà invariable.

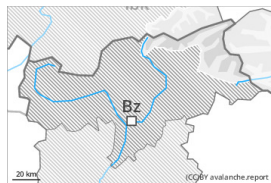
Dilluns: A conseqüència de l'augment de la temperatura, en alguns sectors augment del perill d'allaus de lliscament basal i purgues de neu humida.



Grau de Perill 2 - Moderat



Tendència: Perill d'allaus constant →
enDilluns 13 02 2023



Capa feble persistent



Snowpack stability: **poor**

Frequency: **few**

Avalanche size: **large**



Plaques de vent



Snowpack stability: **poor**

Frequency: **few**

Avalanche size: **medium**

El problema de capes febles persistents és la principal font de perill. El problema de neu ventada recent requereix atenció. És necessària una certa experiència en l'avaluació del perill d'allaus.

Les capes febles a la neu vella poden ser desencadenades fins i tot al pas d'un sol muntanyenc. Els indrets perillosos es troben en totes les orientacions per sobre dels 2000 m aproximadament. Aquests són força rars i difícils de reconèixer fins i tot per l'ull entrenat. Precaució sobretot en zones de transició de mantell prim a profund, com per exemple a l'entrada de canals i cubetes, i també en terreny poc freqüentat. Les allaus són de manera aïllada de mida gran, principalment als sectors amb molta neu.

Amb el vent del nord fort, s'han format plaques de vent inestables prop de colls i carenes. Aquestes darreres haurien d'avaluar-se amb cautela sobretot en vessants obacs molt inclinats.

Als vessants herbosos inclinats, són possibles de manera aïllada allaus de lliscament basal de mida petita i mitjana per sota dels 2200 m aproximadament.

Mantell de neu

Patrons de perill

pp.1: capa feble persistent

pp.6: neu freda i incohesiva i vent

Al mantell de neu vella hi ha capes febles de cristalls facetats. Això es dona a totes les orientacions per sobre dels 2000 m aproximadament.

Els tests d'estabilitat i les observacions sobre el terreny confirmen l'estabilitat molt variable a petita escala. Les plaques de vent més recents descansen a sobre de capes toves en vessants obacs.

En el transcurs de la jornada la calor causarà en alguns indrets un debilitament del mantell de neu als vessants assolellats inclinats, sobretot en cotes baixes i mitges.

Tendència

El perill d'allaus romandrà invariable.

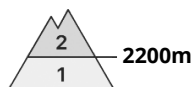
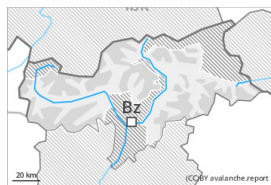
Dilluns: A conseqüència de l'augment de la temperatura, en alguns sectors augment del perill d'allaus de



Il·liscament basal i purgues de neu humida.



Grau de Perill 2 - Moderat



Tendència: Perill d'allaus constant →
enDilluns 13 02 2023



Capa feble persistent



Snowpack stability: **poor**

Frequency: **few**

Avalanche size: **medium**

Atenció al problema de capes febles persistents.

Les capes febles a la neu vella poden ser desencadenades en alguns indrets al pas d'un sol muntanyenc.

Els indrets perillosos es troben en totes les orientacions per sobre dels 2200 m aproximadament.

Precaució en zones de transició de mantell prim a profund. Al terreny poc freqüentat els indrets perillosos són més nombrosos. Les allaus són com a mínim de mida mitjana.

El diumenge, amb el vent del nord a ratxes, es formaran plaques de vent majoritàriament de mida petita especialment prop de les carenes així com en altitud. Aquestes haurien d'avaluar-se amb cautela en vessants inclinats.

Als vessants assolellats inclinats, en el transcurs de la jornada són possibles només de manera aïllada purgues i allaus de neu molt humida.

Les excursions de muntanya i les activitats forapista requereixen una elecció atenta de l'itinerari.

Mantell de neu

Patrons de perill

pp.1: capa feble persistent

pp.7: zones de poca neu en entorns amb molta neu

Per sobre del límit del bosc els gruixos de neu varien molt per la influència del vent.

Al mantell de neu hi ha capes febles de cristalls facetats, sobretot en vessants obacs per sobre dels 2200 m aproximadament, i també en vessants assolellats per sobre dels 2500 m aproximadament.

El diumenge, amb el vent del nord de moderat a fort, es formaran plaques de vent majoritàriament de mida petita sobretot prop de colls i carenes. Aquestes darreres són en part inestables.

En el transcurs de la jornada la calor causarà en alguns indrets un debilitament del mantell de neu sobretot als vessants assolellats inclinats, sobretot en cotes baixes i mitges.

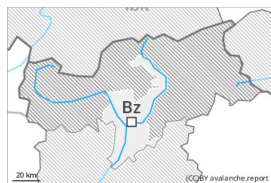
Tendència

Atenció al problema de capes febles persistents.

Als vessants assolellats inclinats, en el transcurs de la jornada són probables cada cop més nombroses purgues i allaus de neu molt humida.



Grau de Perill 1 - Feble



Tendència: Perill d'allaus constant →

enDilluns 13 02 2023

Alguns indrets perillosos es troben als vessants molt inclinats en altitud.

Les plaques de vent dures poden, de manera aïllada, desencadenar-se al pas d'un sol muntanyenc especialment en vessants obacs molt inclinats per sobre del límit del bosc. Precaució prop de les carenes, i també en cubetes, canals i darrere de canvis abruptes de pendent. Els indrets perillosos són força rars i fàcils de reconèixer. Acumulacions de neu ventada s'haurien d'evitar especialment en vessants on hi ha perill de caiguda.

Mantell de neu

Patrons de perill

pp.6: neu freda i incohesiva i vent

El mantell de neu és ben consolidat de manera generalitzada. Les plaques de vent s'han lligat força bé amb la neu vella. Els gruixos de neu varien molt per la influència del vent. De moment només hi ha poca neu.

Tendència

Perill feble (1) d'allaus.