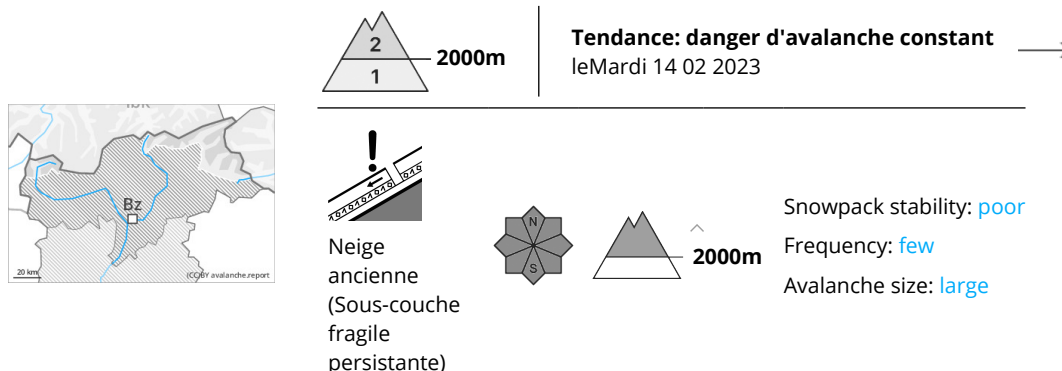




Degré de danger 2 - Limité



Neige ancienne fragile à évaluer avec précaution. Avec le réchauffement diurne et le rayonnement solaire la probabilité de déclenchement de coulées humides en cours de journée augmente sur les pentes extrêmement raides exposées au sud.

Des couches fragiles dans la neige ancienne peuvent encore être déclenchées en certains endroits par des amateurs de sports d'hiver isolés. Les endroits dangereux sont plutôt rares mais à peine identifiables même pour un œil exercé. Ils se situent surtout sur les pentes raides à l'ombre au-dessus d'environ 2000 m ainsi que sur les pentes raides au soleil au-dessus d'environ 2200 m. Prudence aux transitions entre les endroits peu enneigés et les endroits très enneigés, notamment à l'entrée des combes et des couloirs comme sur les terrains rarement fréquentés.

Des avalanches peuvent entraîner avec elles les couches plus profondes du manteau neigeux et dans les régions bien enneigées atteindre une grande taille de manière isolée.

Les accumulations de neige soufflée petites de la fin de semaine peuvent parfois encore être déclenchées surtout sur les pentes très raides à l'ombre en haute montagne.

Avec le réchauffement diurne et le rayonnement solaire de rares coulées humides sont possibles sur les pentes extrêmement raides exposées au sud.

Un choix réfléchi des itinéraires est approprié.

Manteau neigeux

Modèles de danger

md.1: sous-couche fragile persistante

md.7: zones avec peu de neige à côté des zones enneigées

Dans le manteau neigeux ancien des couches fragiles ayant subi une métamorphose constructive à grains anguleux sont présentes, notamment sur les pentes à l'ombre au-dessus d'environ 2000 m comme sur les pentes ensoleillées au-dessus d'environ 2200 m.

Les tests de stabilité et les observations sur le terrain confirment la stabilité très variable du manteau neigeux à petite échelle.

Les accumulations de neige soufflée petites des derniers jours reposent sur des couches meubles sur les pentes à l'ombre en altitude.

La chaleur entraîne en cours de journée sur les pentes raides au soleil généralement un ramollissement



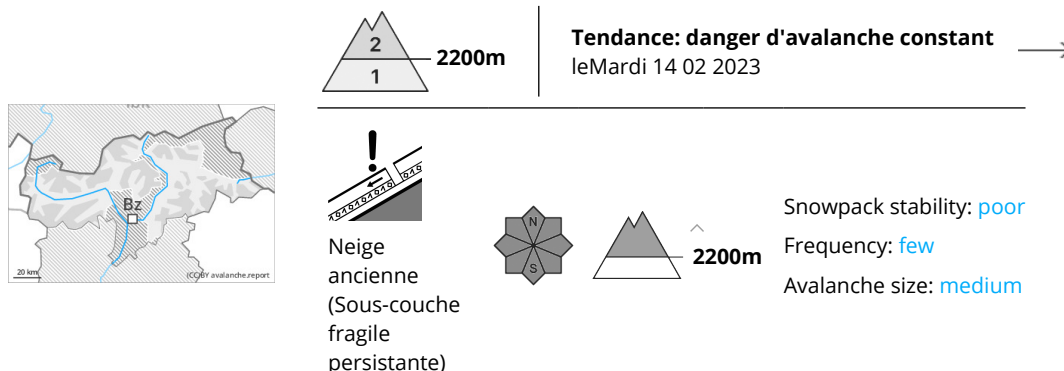
progressif du manteau neigeux.

Tendance

Le danger d'avalanches subsiste.

Augmentation du danger d'avalanches de glissement et de coulées humides avec le réchauffement.

Degré de danger 2 - Limité



Neige ancienne fragile à évaluer avec précaution.

Des couches fragiles dans la neige ancienne peuvent encore être déclenchées en certains endroits par des amateurs de sports d'hiver isolés. Les endroits dangereux se situent à toutes les expositions au-dessus d'environ 2200 m. Prudence surtout aux transitions entre les endroits peu enneigés et les endroits très enneigés, notamment à l'entrée des combes et des couloirs comme sur les terrains rarement fréquentés. Des avalanches sont généralement de taille moyenne.

Les accumulations de neige soufflée petites de la fin de semaine devraient être évaluées avec prudence surtout sur les pentes très raides à l'ombre.

Sur les pentes raides ensoleillées en cours de journée des avalanches et coulées mouillées sont possibles. Un choix réfléchi des itinéraires est approprié.

Manteau neigeux

Modèles de danger

md.1: sous-couche fragile persistante

md.7: zones avec peu de neige à coté des zones enneigées

Dans le manteau neigeux des couches fragiles ayant subi une métamorphose constructive à grains anguleux sont présentes, notamment sur les pentes à l'ombre au-dessus d'environ 2200 m comme sur les pentes ensoleillées au-dessus d'environ 2500 m. Les tests de stabilité et les observations sur le terrain confirment la stabilité très variable du manteau neigeux à petite échelle.

Les accumulations déjà plus anciennes de neige soufflée sont partiellement encore fragiles.

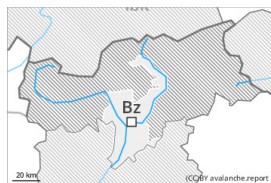
La chaleur entraîne en cours de journée surtout sur les pentes raides au soleil par endroits un ramollissement du manteau neigeux.

Tendance

Avec le réchauffement le danger d'avalanches mouillées augmente en cours de journée.



Degré de danger 1 - Faible



Tendance: Augmentation du danger d'avalanche
leMardi 14 02 2023



Quelques endroits dangereux se situent sur les pentes très raides en altitude.

Les accumulations de neige soufflée dures peuvent être déclenchées de manière isolée par un seul amateur de sports d'hiver surtout sur les pentes très raides à l'ombre au-dessus de la limite de la forêt. Prudence à proximité des crêtes comme dans les combes, couloirs et derrière les ruptures de terrain. Les endroits dangereux sont plutôt rares et facilement identifiables. Des accumulations de neige soufflée devraient être évitées spécialement en terrain où la chute est dangereuse. Sur les pentes raides ensoleillées en cours de journée des avalanches petites et moyennes mouillées sont possibles.

Manteau neigeux

Modèles de danger

md.6: froid, neige légère et vent

Le manteau neigeux est généralement bien consolidé. Les accumulations de neige soufflée se sont assez bien liées avec la neige ancienne. On trouve suivant l'influence du vent des hauteurs de neiges très différentes. Il y a peu de neige pour cette période de l'année.

La chaleur entraîne en cours de journée surtout sur les pentes raides au soleil par endroits un ramollissement du manteau neigeux.

Tendance

Danger d'avalanches faible. Avec le réchauffement le danger d'avalanches mouillées augmente en cours de journée.