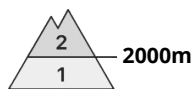




Grau de Perill 2 - Moderat



Tendència: Perill d'allaus constant →
enDimarts 14 02 2023



Capa feble persistent



Snowpack stability: **poor**

Frequency: **few**

Avalanche size: **large**

El problema de capes febles persistents ha d'avaluar-se amb atenció. Amb l'augment de la temperatura diurna i la radiació solar, la probabilitat de desencadenament de purgues de neu humida al llarg del dia augmentarà als vessants extremadament inclinats orientats a sud.

Les capes febles a la neu vella poden ser desencadenades fins i tot en alguns indrets al pas d'un sol muntanyenc. Els indrets perillosos són força rars però difícils de reconèixer fins i tot per l'ull entrenat. Aquests es troben sobretot en vessants inclinats obacs per sobre dels 2000 m aproximadament i també als vessants assolellats inclinats per sobre dels 2200 m aproximadament. Precaució en zones de transició de mantell prim a profund, com per exemple a l'entrada de canals i cubetes, i també en terreny poc freqüentat.

Les allaus poden implicar capes més profundes i atènyer mides grans de manera aïllada als sectors amb molta neu.

Les plaques de vent de mida petita del cap de setmana poden en alguns casos encara desencadenar-se de manera accidental sobretot en vessants obacs molt inclinats a l'alta muntanya.

Amb la pujada de la temperatura i la radiació solar diürna, als vessants extremadament inclinats orientats a sud són possibles algunes purgues de neu humida.

S'aconsella una elecció meticulosa de l'itinerari.

Mantell de neu

Patrons de perill

pp.1: capa feble persistent

pp.7: zones de poca neu en entorns amb molta neu

Al mantell de neu vella hi ha capes febles de cristalls facetats, sobretot en vessants obacs per sobre dels 2000 m aproximadament, i també en vessants assolellats per sobre dels 2200 m aproximadament.

Els tests d'estabilitat i les observacions sobre el terreny confirmen l'estabilitat molt variable a petita escala. Les plaques de vent de mida petita dels darrers dies descansen a sobre de capes toves en vessants obacs en altitud.

En el transcurs de la jornada la calor causarà en una àrea extensa un gradual debilitament del mantell de neu als vessants assolellats inclinats.

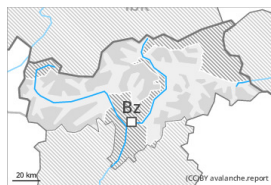
Tendència

El perill d'allaus romandrà invariable.



A conseqüència de l'augment de la temperatura, augment del perill d'allaus de lliscament basal i purgues de neu humida.

Grau de Perill 2 - Moderat



Tendència: Perill d'allaus constant →
enDimarts 14 02 2023



Capa feble persistent



Snowpack stability: **poor**
Frequency: **few**
Avalanche size: **medium**

El problema de capes febles persistents ha d'avaluar-se amb atenció.

Les capes febles a la neu vella poden ser desencadenades fins i tot en alguns indrets al pas d'un sol muntanyenc. Els indrets perillosos es troben en totes les orientacions per sobre dels 2200 m aproximadament. Precaució sobretot en zones de transició de mantell prim a profund, com per exemple a l'entrada de canals i cubetes, i també en terreny poc freqüentat. Les allaus són com a mínim de mida mitjana.

Les plaques de vent de mida petita del cap de setmana haurien de ser avaluades amb cautela sobretot en vessants obacs molt inclinats.

Als vessants assolellats inclinats, en el transcurs de la jornada són possibles purgues i allaus de neu molt humida.

S'aconsella una elecció meticulosa de l'itinerari.

Mantell de neu

Patrons de perill

pp.1: capa feble persistent

pp.7: zones de poca neu en entorns amb molta neu

Al mantell de neu hi ha capes febles de cristalls facetats, sobretot en vessants obacs per sobre dels 2200 m aproximadament, i també en vessants assolellats per sobre dels 2500 m aproximadament. Els tests d'estabilitat i les observacions sobre el terreny confirmen l'estabilitat molt variable a petita escala.

Les acumulacions de neu ventada menys recents són en part encara inestables.

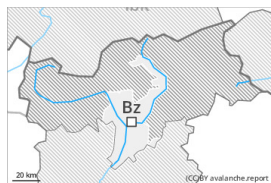
En el transcurs de la jornada la calor causarà en alguns indrets un debilitament del mantell de neu sobretot als vessants assolellats inclinats.

Tendència

Amb l'augment de la temperatura, en el transcurs de la jornada el perill d'allaus de neu molt humida augmentarà.



Grau de Perill 1 - Feble



Tendència: perill d'allaus en augment
enDimarts 14 02 2023



Alguns indrets perillosos es troben als vessants molt inclinats en altitud.

Les plaques de vent dures poden, de manera aïllada, desencadenar-se al pas d'un sol muntanyenc especialment en vessants obacs molt inclinats per sobre del límit del bosc. Precaució prop de les carenes, i també en cubetes, canals i darrere de canvis abruptes de pendent. Els indrets perillosos són força rars i fàcils de reconèixer. Acumulacions de neu ventada s'haurien d'evitar especialment en vessants on hi ha perill de caiguda.

Als vessants assolellats inclinats, en el transcurs de la jornada són possibles allaus de neu molt humida de mida petita i mitjana.

Mantell de neu

Patrons de perill

pp.6: neu freda i incohesiva i vent

El mantell de neu és ben consolidat de manera generalitzada. Les plaques de vent s'han lligat força bé amb la neu vella. Els gruixos de neu varien molt per la influència del vent. De moment només hi ha poca neu. En el transcurs de la jornada la calor causarà en alguns indrets un debilitament del mantell de neu sobretot als vessants assolellats inclinats.

Tendència

Perill feble (1) d'allaus. Amb l'augment de la temperatura, en el transcurs de la jornada el perill d'allaus de neu molt humida augmentarà.