



Grad de perill 2 - Moderat



Tendència: perill de lauegi constant →
enDimars 14 02 2023



Coches fèbles
persistentes



Snowpack stability: **poor**
Frequency: **few**
Avalanche size: **large**

Eth problèma de coches febles persistentes ac cau avalorar damb atencion. Damb er augment dera temperatura diürna e era radiacion solara, era probabilitat de desencadenament de purgues de nhèu umida ath long deth dia aumentarà enes pales extrèmament arribentes orientades a sud.

Es coches febles ena nhèu vieha pòden desencadenar-se e tanben en quauqui endrets ath pas d'un solet montanhaire. Es endrets perilhosi son fòrça rari mès de mau reconéisher tanben entath uelh entrenat. Aguesti se tròben sustot en pales arribentes ombrères per dessus des 2000 m aproximativament e tanben enes pales soleienques arribentes per dessus des 2200 m aproximativament. Precaucion en zònes de transicion de celh prim a pregon, coma per exemple ena entrada de canaus e conques, e tanben en terren pòc freqüentades.

Es lauegi pòden implicar coches mès pregones e, arténher mides granes de manèra isolada enes sectors damb fòrça nhèu.

Es plaques de vent de mida petita dera dimenjada se pòden en quauqui casi encara desencadenar de manèra accidentau sustot en pales ombrères fòrça arribentes en nauta montanha.

Damb era pujada dera temperatura e era radiacion solara diürna, enes pales extrèmament arribentes orientats a sud son possibles quauqu'uns purgues de nhèu umida.

S'aconselhe ua eleccion meticulosa der itinerari.

Celh de nhèu

Patrons de perill

pp.1: cocha fèbla persistena prigonda

pp.7: zònes praubes de nhèu en zònes abundantes de nhèu

Ath laguens deth mantèth de nhèu vieha se tròben coches febles de cristalhs angulosi, sustot enes pales ombrères per dessus des 2000 m aproximativament, e tanben enes pales soleienques per dessus des 2200 m aproximativament.

Es tèsti d'estabilitat e es observacions sus eth terren confirmen era estabilitat molt variabla a petita escala. Es plaques de vent de mida petita des darrèri dies repòsen ath dessus de coches trendes en pales ombrères en altitud.

Ath long dera jornada era calor causarà enes pales soleienques arribentes en un airau extens un graduau debilitament deth mantèth de nhèu.

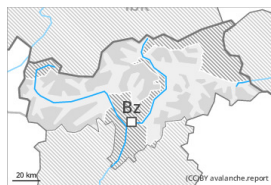
Tendència



Eth perilh de lauegi demorarà invariable.

A conseqüència der augment dera temperatura, augment deth perilh de lauegi d'esguitlament basau e purgues de nhèu umida.

Grad de perih 2 - Moderat



Tendència: perih de lauegi constant →
enDimars 14 02 2023



Coches fèbles
persistentes



Snowpack stability: **poor**
Frequency: **few**
Avalanche size: **medium**

Eth problèma de coches febles persistentes ac cau avalorar damb atencion.

Es coches febles ena nhèu vielha pòden desencadenar-se e tanben en quauqui endrets ath pas d'un solet montanhaire. Es endrets perilhosi se tròben en totes es orientacions per dessus des 2200 m aproximativament. Precaucion sustot en zònes de transicion de celh prim a pregon, coma per exemple ena entrada de canaus e conques, e tanben en terren pòc freqüentades. Es lauegi son aumens de mida mejana.

Es plaques de vent de mida petita dera dimenjada aurien d'èster avalorades damb prudència sustot en pales ombrères fòrça arribentes.

Enes pales soleienques arribentes, ath long dera jornada son possibles purgues e lauegi de nhèu fòrça umida.

S'aconselhe ua eleccion meticulosa der itinerari.

Celh de nhèu

Patrons de perih

pp.1: cocha fèbla persistena prigonda

pp.7: zònes praubes de nhèu en zònes abundantes de nhèu

Ath laguens deth mantèth de nhèu se tròben coches febles de cristalhs angulosi, sustot enes pales ombrères per dessus des 2200 m aproximativament, e tanben enes pales soleienques per dessus des 2500 m aproximativament. Es tèsti d'estabilitat e es observacions sus eth terren confirmen era estabilitat molt variabla a petita escala.

Es acumulacions de nhèu ventada mens recentes son en part encara inestables.

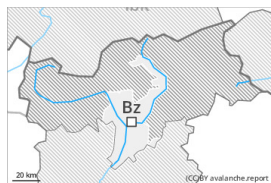
Ath long dera jornada era calor causarà sustot enes pales soleienques arribentes en quauqui endrets un debilitament deth mantèth de nhèu.

Tendència

Damb er augment dera temperatura, ath long dera jornada eth perih de lauegi de nhèu fòrça umida aumentarà.



Grad de perih 1 - Fèble



Tendència: augment deth perih de lauegi

enDimars 14 02 2023



Quauqu'uns endrets perilhosi se tròben enes pales fòrça arribentes en altitud.

Es plaques de vent dures se pòden desencadenar, de manèra isolada, ath pas d'un unic montanhaire especiaument en pales ombrères fòrça arribentes per dessús deth limit deth bòsc. Precaucion apròp des crestes, e tanben enes conques, canaus e ath darrèr de cambis abruptes de pendent. Es endrets perilhosi son fòrça rari e de bon reconéisher. Acumulacions de nhèu ventada s'aurien d'evitar especiaument en pales a on i a perih de queiguda.

Enes pales soleienques arribentes, ath long dera jornada son possibles lauegi de nhèu fòrça umida de mida petita e mejana.

Celh de nhèu

Patrons de perih

pp.6: heired, nhèu sense coesion e vent

Eth mantèth de nhèu ei ben consolidat en generau. Es plaques de vent s'an estacat fòrça ben damb era nhèu vielha. Es celhs de nhèu càmbien fòrça pera influéncia deth vent. Peth moment i a pòca nhèu.

Ath long dera jornada era calor causarà sustot enes pales soleienques arribentes en quauqui endrets un debilitament deth mantèth de nhèu.

Tendència

Perih feble (1) de lauegi. Damb er augment dera temperatura, ath long dera jornada eth perih de lauegi de nhèu fòrça umida augmentarà.