



AM

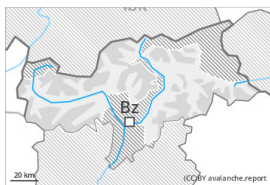


PM

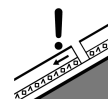


Grad de perih 2 - Moderat

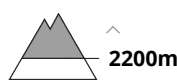
AM:



Tendència: perih de lauegi constant →
 enDimèrcles 15 02 2023



Coches fèbles
 persistentes

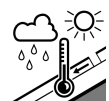


Estabilitat deth celh de nhèu: **praube**
 Frecuència: **Pògui**
 Mesura de lauet: **Mejan**

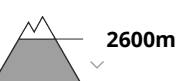
PM:



Tendència: perih de lauegi constant →
 enDimèrcles 15 02 2023



Nhèu umida



Estabilitat deth celh de nhèu: **praube**
 Frecuència: **Quauqui**
 Mesura de lauet: **Mejan**



Coches fèbles
 persistentes



Estabilitat deth celh de nhèu: **praube**
 Frecuència: **Pògui**
 Mesura de lauet: **Mejan**

Eth problèma de coches febles persistentes ac cau avalorar damb atencion. A conseqüència der aument dera temperatura diürna, aument deth perih de lauegi de nhèu fòrça umida.

Es coches febles ena nhèu vielha pòden desencadenar-se e tanben en quauqui endrets ath pas d'un solet montanhaire, sustot enes pales arribentes e pòc freqüentades per dessus des 2200 m aproximativament. Precaucion sustot en zònes de transicion de celh prim a pregon, coma per exemple ena entrada de canaus e conques. Es lauegi son aumens de mida mejana.

Es plaques de vent mès antigues son, de manèra isolada, encara inestables sustot en pales ombrères fòrça arribentes.

Damb er aument dera temperatura diürna, era probabilitat de desencadenament de lauegi fòrça umits aumentarà sustot enes pales soleienques arribentes per dejós des 2600 m aproximativament.

Es excursions de montanha requerissen ua eleccion atentia der itinerari.

Celh de nhèu

Patrons de perih

pp.1: cocha fèbla persistena prigonda

pp.10: scenari de primavera

Eth mantèth de nhèu vielh demore procliu ath desencadenament en quauqui endrets, sustot enes pales ombrères arribentes e pòc freqüentades per dessus des 2200 m aproximativament, e tanben enes pales soleienques per dessus des 2500 m aproximativament. Es condicions deth temps an provocat un lent refortiment deth mantèth de nhèu vielh. Eth mantèth de nhèu ei extrèmament variable en pòqui mètres.



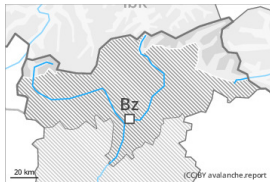
Ath long dera jornada eth solei e era calor causaràn sustot enes pales soleienques arribentes per dejós des 2600 m aproximativament un debilitament deth mantèth de nhèu.

Tendéncia

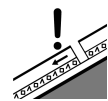
Damb er augment dera temperatura, ath long dera jornada eth perilh de lauegi de nhèu fòrça umida aumentarà.

Grad de perilh 2 - Moderat

AM:



Tendència: perilh de lauegi constant →
 enDimèrcles 15 02 2023



Coches fèbles
 persistentes



Estabilitat deth celh de nhèu: **praube**
 Frecuència: **Pògui**
 Mesura de lauet: **Mejan**

PM:



Tendència: perilh de lauegi constant →
 enDimèrcles 15 02 2023



Coches fèbles
 persistentes



Estabilitat deth celh de nhèu: **praube**
 Frecuència: **Pògui**
 Mesura de lauet: **Mejan**



Nhèu umida



Estabilitat deth celh de nhèu: **praube**
 Frecuència: **Quauqui**
 Mesura de lauet: **Mejan**

Eth problèma de coches febles persistentes ac cau avalorar damb atencion. En cors dera jornada son possibles lauegi de nhèu fòrça umida isolades.

Es coches febles ena nhèu vielha pòden desencadenar-se e tanben de manèra isolada ath pas d'un solet montanhaire. Açò se da espciaument en zònes de transicion de celh prim a pregon, coma per exemple ena entrada de canaus e conques, e tanben en terren pòc freqüentades.

Es endrets perilhosi son rari mès de mau reconéisher tanben entath uelh entrenat. Agustè se tròben sustot en pales arribentes ombrères per dessús des 2000 m aproximativament e tanben enes pales soleienques arribentes per dessús des 2200 m aproximativament.

Es lauegi pòden implicar coches mès pregones. Agustes son aumens de mida mejana.

Damb er augment dera temperatura diürna e era radiacion solara, era probabilitat de desencadenament de lauegi fòrça umits aumentarà progressivament enes pales soleienques fòrça arribentes per dejós des 2400 m aproximativament.

S'aconselhe ua eleccion meticulosa der itinerari.

Celh de nhèu

Patrons de perilh

pp.1: cocha fèbla persistena prigonda

pp.7: zònes praubes de nhèu en zònes abundantes de nhèu

Eth heiredament nocturn a estat bon. Eth mantèth de nhèu vielh demore procliu ath desencadenament en quauqui endrets, espciaument enes pales ombrères arribentes per dessús des 2000 m aproximativament, e tanben enes pales soleienques arribentes per dessús des 2200 m aproximativament.



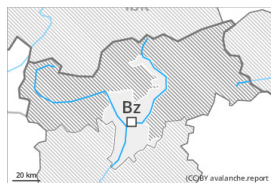
Eth mantèth de nhèu ei extrèmament variable en pòqui mètres per dessus deth limit deth bòsc. Ath long dera jornada eth solei e era calor causaràn un graduau debilitament deth mantèth de nhèu, sustot enes pales soleienques arribentes.

Tendència

Eth perilh de lauegi demorarà invariable. Eth perilh de lauegi aumentarà leugèrament ath long deth dia.



Grad de perih 1 - Fèble



Tendència: perih de lauegi constant →

enDimèrcles 15 02 2023

Perih feble (1) de lauegi.

Quauqu'uns endrets perihosi se tròben sustot enes pales extrèmament arribentes. Aguesti son fòrça rari e de bon reconéisher. Es petites purgues pòden arrossegat e hèr a quèir un montanhaire.

Enes pales soleienques arribentes, ath long dera jornada son possibles purgues e lauegi de nhèu fòrça umida.

Celh de nhèu

Patrons de perih

pp.10: scenari de primavera

Eth mantèth de nhèu ei ben consolidat en generau. Peth moment i a pòca nhèu.

Ath long dera jornada era calor causarà sustot enes pales soleienques arribentes en quauqui endrets un debilitament deth mantèth de nhèu.

Tendència

Damb er augment dera temperatura, ath long dera jornada eth perih de lauegi de nhèu fòrça umida aumentarà.