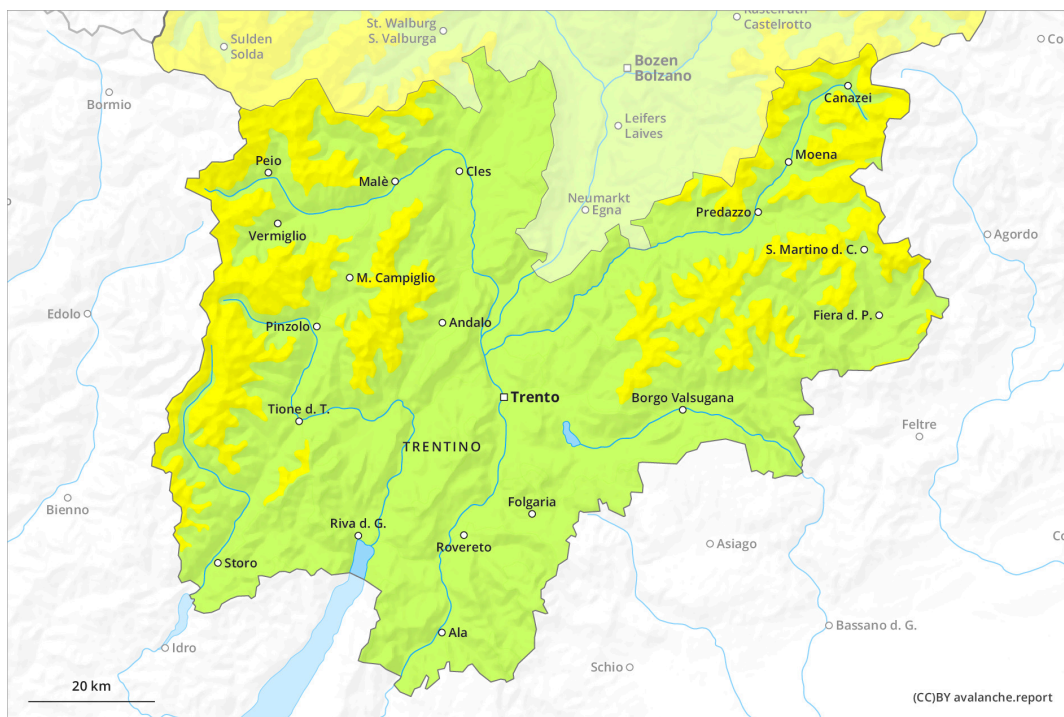
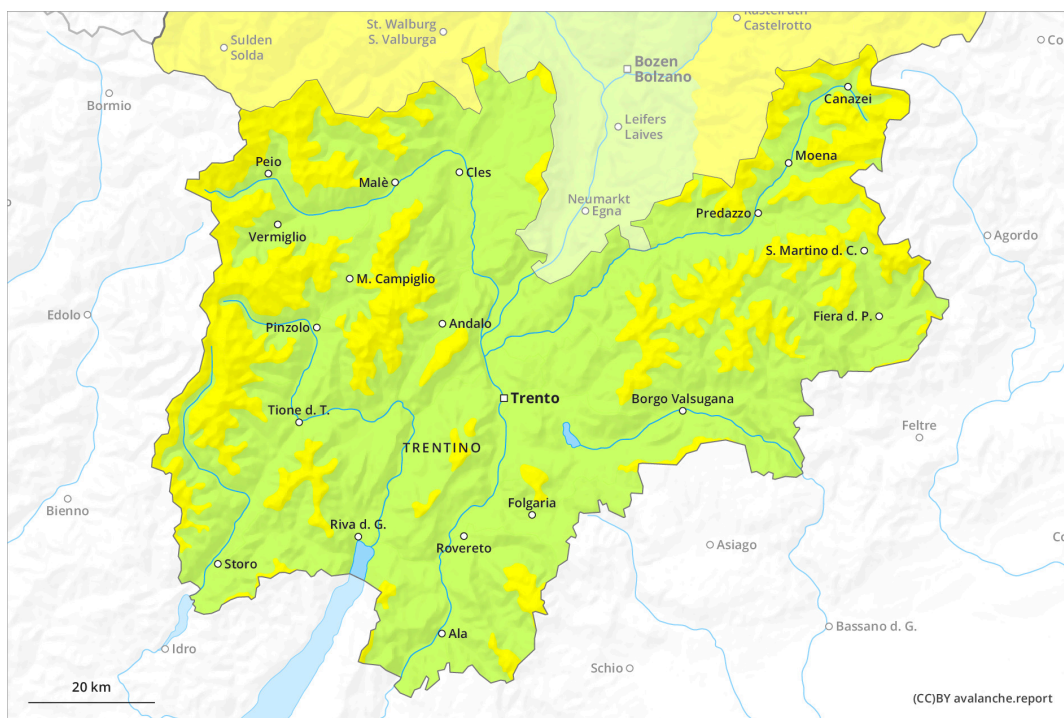




# AM



# PM

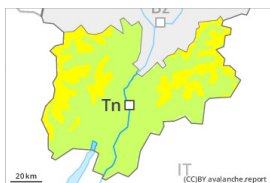


## Grau de Perill 2 - Moderat

### AM:



**Tendència: Perill d'allaus constant** →  
 enDimecres 15 02 2023



Capa feble persistent



Estabilitat del mantell de neu: **pobre**  
 freqüència: **poques**  
 Mida d'allau: **mitjana**

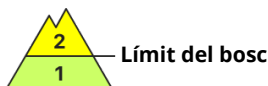


Plaques de vent

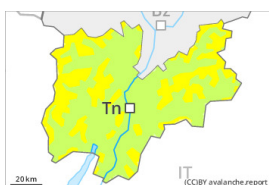


Estabilitat del mantell de neu: **pobre**  
 freqüència: **algunes**  
 Mida d'allau: **mitjana**

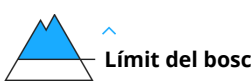
### PM:



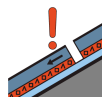
**Tendència: Perill d'allaus constant** →  
 enDimecres 15 02 2023



Neu humida



Estabilitat del mantell de neu: **pobre**  
 freqüència: **algunes**  
 Mida d'allau: **mitjana**



Capa feble persistent



Estabilitat del mantell de neu: **pobre**  
 freqüència: **poques**  
 Mida d'allau: **mitjana**

El problema de capes febles persistents ha d'avaluar-se amb atenció. A conseqüència de l'augment de la temperatura diürna, augment del perill d'allaus de neu molt humida. El problema de neu ventada vella requereix atenció.

Les capes febles a la neu vella poden ser desencadenades en alguns indrets al pas d'un sol muntanyenc. Els indrets perillosos es troben en totes les orientacions per sobre dels 2200 m aproximadament. En zones de transició de mantell prim a gruixut, com per exemple a l'entrada de canals i cubetes la probabilitat de desencadenament és major. Els indrets perillosos són difícils de reconèixer fins i tot per l'ull entrenat. Les allaus són de manera aïllada de mida mitjana.

Les plaques de vent menys recents poden en alguns casos encara desencadenar-se de manera accidental en totes les orientacions per sobre dels 2200 m aproximadament.

Amb l'augment de la temperatura diürna, la probabilitat de desencadenament d'allaus humides augmentarà sobretot als vessants assolellats inclinats. Les excursions de muntanya i les activitats forapista requereixen experiència en l'avaluació del perill d'allaus.



## Mantell de neu

### Patrons de perill

pp.1: capa feble persistent

Al mantell de neu hi ha capes febles de cristalls facetats, sobretot en vessants obacs per sobre dels 2200 m aproximadament, i també en vessants assolellats per sobre dels 2500 m aproximadament.

Les acumulacions de neu ventada menys recents descansen a sobre de capes desfavorables especialment en vessants obacs protegits del vent.

Especialment en cotes baixes i mitges de moment només hi ha poca neu. Per sobre del límit del bosc els gruixos de neu varien molt per la influència del vent. En el transcurs de la jornada el sol i la calor causaran un debilitament del mantell de neu sobretot als vessants assolellats. El mantell de neu es gelarà i amb la nit serena formarà una crosta forta als vessants assolellats.

## Tendència

Amb l'augment de la temperatura diürna, en el transcurs de la jornada el nombre dels indrets perillosos augmentarà.