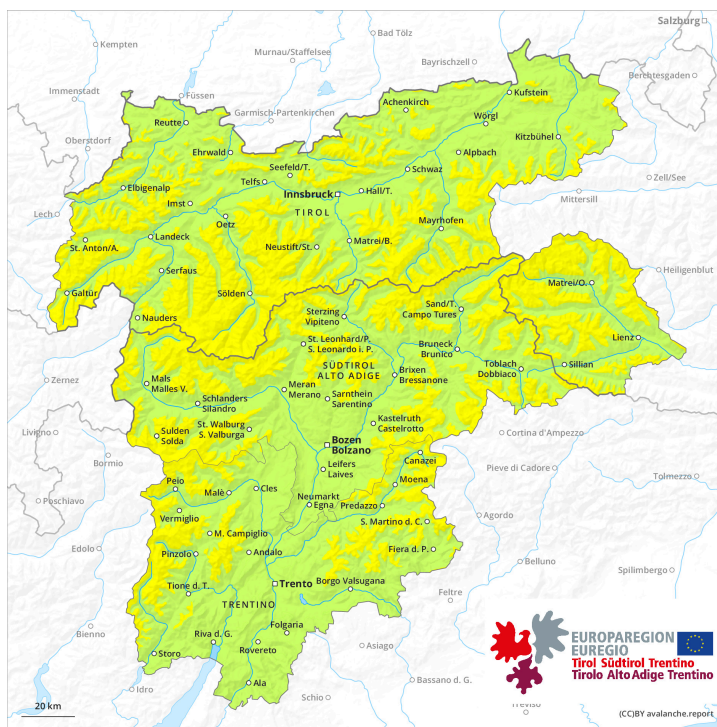
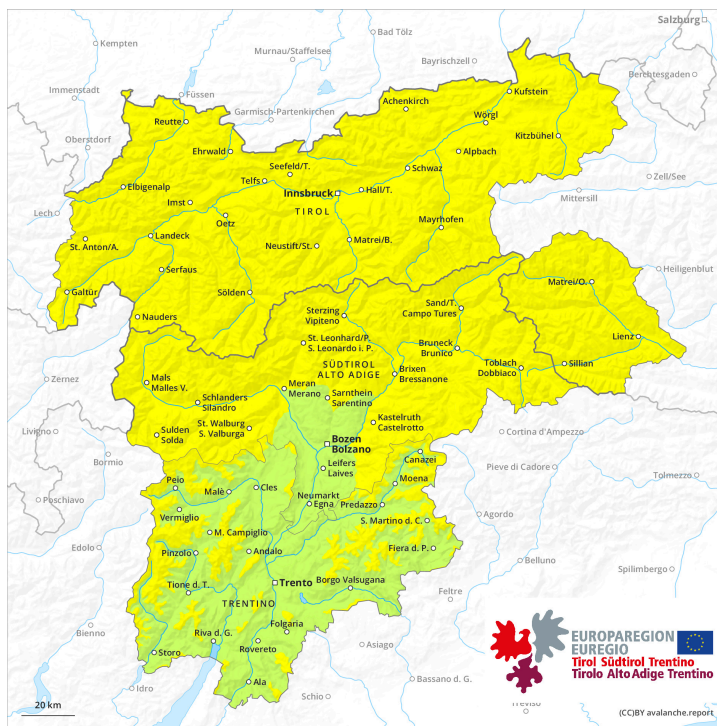




**AM**

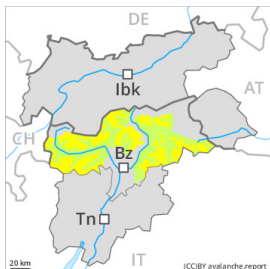


**PM**



## Grau de Perill 2 - Moderat

AM:



2200m

Tendència: Perill d'allaus constant  
enDimecres 15 02 2023



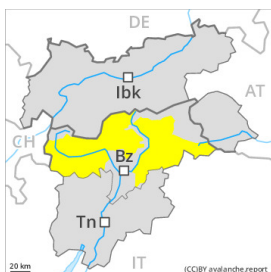
Capa feble persistent



2200m

Estabilitat del mantell de neu: **pobre**  
freqüència: **poques**  
Mida d'allau: **mitjana**

PM:



Tendència: Perill d'allaus constant  
enDimecres 15 02 2023



Neu humida



2600m

Estabilitat del mantell de neu: **pobre**  
freqüència: **algunes**  
Mida d'allau: **mitjana**



Capa feble persistent



2200m

Estabilitat del mantell de neu: **pobre**  
freqüència: **poques**  
Mida d'allau: **mitjana**

El problema de capes febles persistents ha d'avaluar-se amb atenció. A conseqüència de l'augment de la temperatura diürna, augment del perill d'allaus de neu molt humida.

Les capes febles a la neu vella poden ser desencadenades fins i tot en alguns indrets al pas d'un sol muntanyenc, sobretot en vessants inclinats i poc freqüentats per sobre dels 2200 m aproximadament. Precaució sobretot en zones de transició de mantell prim a profund, com per exemple a l'entrada de canals i cubetes. Les allaus són com a mínim de mida mitjana.

Les plaques de vent més antigues són, de manera aïllada, encara inestables sobretot en vessants obacs molt inclinats.

Amb l'augment de la temperatura diürna, la probabilitat de desencadenament d'allaus molt humides augmentarà sobretot als vessants assolellats inclinats per sota dels 2600 m aproximadament.

Les excursions de muntanya requereixen una elecció atenta de l'itinerari.

## Mantell de neu

Patrons de perill

pp.1: capa feble persistent

pp.10: escenari de primavera

El mantell de neu vell roman procliu al desencadenament en alguns indrets, sobretot en vessants obacs inclinats i poc freqüentats per sobre dels 2200 m aproximadament, i també en vessants assolellats per sobre dels 2500 m aproximadament. Les condicions del temps han provocat un lent enfortiment del mantell de neu vell. El mantell de neu és extremadament variable en pocs metres.



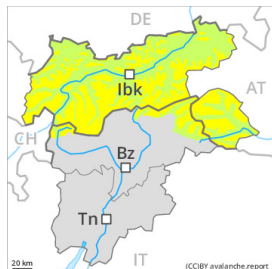
En el transcurso de la jornada el sol i la calor causaran un debilitament del mantell de neu sobretot als vessants assolellats inclinats per sota dels 2600 m aproximadament.

## Tendència

Amb l'augment de la temperatura, en el transcurso de la jornada el perill d'allaus de neu molt humida augmentarà.

## Grau de Perill 2 - Moderat

**AM:**



**Tendència: Perill d'allaus constant** →  
 enDimecres 15 02 2023



Capa feble persistent



Estabilitat del mantell de neu: **pobre**  
 freqüència: **poques**  
 Mida d'allau: **mitjana**

**PM:**



**Tendència: Perill d'allaus constant** →  
 enDimecres 15 02 2023



Capa feble persistent



Estabilitat del mantell de neu: **pobre**  
 freqüència: **poques**  
 Mida d'allau: **mitjana**



Neu humida



Estabilitat del mantell de neu: **pobre**  
 freqüència: **algunes**  
 Mida d'allau: **mitjana**

El problema de capes febles persistents ha d'avaluar-se amb atenció. En el transcurs de la jornada són possibles allaus de neu molt humida aïllades.

Les capes febles a la neu vella poden ser desencadenades fins i tot de manera aïllada al pas d'un sol muntanyenc. Això es dona especialment en zones de transició de mantell prim a profund, com per exemple a l'entrada de canals i cubetes, i també en terreny poc freqüentat.

Els indrets perillosos són rars però difícils de reconèixer fins i tot per l'ull entrenat. Aquests es troben sobretot en vessants inclinats obacs per sobre dels 2000 m aproximadament i també als vessants assolellats inclinats per sobre dels 2200 m aproximadament.

Les allaus poden implicar capes més profundes. Aquestes són com a mínim de mida mitjana.

Amb l'augment de la temperatura diurna i la radiació solar, la probabilitat de desencadenament d'allaus molt humides augmentarà progressivament als vessants assolellats molt inclinats per sota dels 2400 m aproximadament.

S'aconsella una elecció meticulosa de l'itinerari.

## Mantell de neu

**Patrons de perill**

pp.1: capa feble persistent

pp.7: zones de poca neu en entorns amb molta neu

El refredament nocturn ha sigut bo. El mantell de neu vell roman procliu al desencadenament en alguns indrets, especialment en vessants obacs inclinats per sobre dels 2000 m aproximadament, i també en vessants assolellats inclinats per sobre dels 2200 m aproximadament.



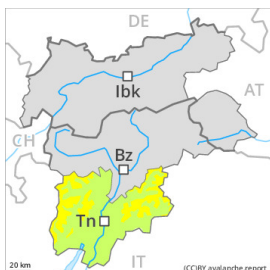
El mantell de neu és extremadament variable en pocs metres per sobre del límit del bosc. En el transcurs de la jornada el sol i la calor causaran un gradual debilitament del mantell de neu, sobretot en vessants assolellats inclinats.

## Tendència

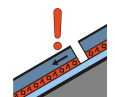
El perill d'allaus romandrà invariable. El perill d'allaus augmentarà lleugerament al llarg del dia.

## Grau de Perill 2 - Moderat

### AM:



**Tendència: Perill d'allaus constant** →  
 enDimecres 15 02 2023



Capa feble persistent



Estabilitat del mantell de neu: **pobre**  
 freqüència: **poques**  
 Mida d'allau: **mitjana**

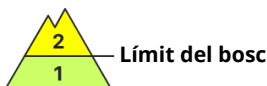
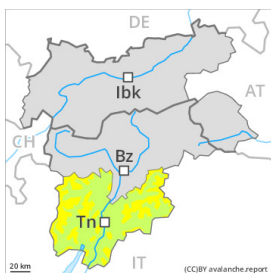


Plaques de vent



Estabilitat del mantell de neu: **pobre**  
 freqüència: **algunes**  
 Mida d'allau: **mitjana**

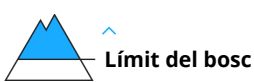
### PM:



**Tendència: Perill d'allaus constant** →  
 enDimecres 15 02 2023



Neu humida



Estabilitat del mantell de neu: **pobre**  
 freqüència: **algunes**  
 Mida d'allau: **mitjana**



Capa feble persistent



Estabilitat del mantell de neu: **pobre**  
 freqüència: **poques**  
 Mida d'allau: **mitjana**

El problema de capes febles persistents ha d'avaluar-se amb atenció. A conseqüència de l'augment de la temperatura diürna, augment del perill d'allaus de neu molt humida. El problema de neu ventada vella requereix atenció.

Les capes febles a la neu vella poden ser desencadenades en alguns indrets al pas d'un sol muntanyenc. Els indrets perillosos es troben en totes les orientacions per sobre dels 2200 m aproximadament. En zones de transició de mantell prim a gruixut, com per exemple a l'entrada de canals i cubetes la probabilitat de desencadenament és major. Els indrets perillosos són difícils de reconèixer fins i tot per l'ull entrenat. Les allaus són de manera aïllada de mida mitjana.

Les plaques de vent menys recents poden en alguns casos encara desencadenar-se de manera accidental en totes les orientacions per sobre dels 2200 m aproximadament.

Amb l'augment de la temperatura diürna, la probabilitat de desencadenament d'allaus humides augmentarà sobretot als vessants assolellats inclinats. Les excursions de muntanya i les activitats forapista requereixen experiència en l'avaluació del perill d'allaus.

## Mantell de neu

### Patrons de perill

pp.1: capa feble persistent

Al mantell de neu hi ha capes febles de cristalls facetats, sobretot en vessants obacs per sobre dels 2200 m aproximadament, i també en vessants assolellats per sobre dels 2500 m aproximadament.

Les acumulacions de neu ventada menys recents descansen a sobre de capes desfavorables especialment en vessants obacs protegits del vent.

Especialment en cotes baixes i mitges de moment només hi ha poca neu. Per sobre del límit del bosc els gruixos de neu varien molt per la influència del vent. En el transcurs de la jornada el sol i la calor causaran un debilitament del mantell de neu sobretot als vessants assolellats. El mantell de neu es gelarà i amb la nit serena formarà una crosta forta als vessants assolellats.

## Tendència

Amb l'augment de la temperatura diürna, en el transcurs de la jornada el nombre dels indrets perillosos augmentarà.



## Grau de Perill 1 - Feble



**Tendència: Perill d'allaus constant** →  
enDimecres 15 02 2023

### Perill feble (1) d'allaus.

Alguns indrets perillosos es troben sobretot als vessants extremadament inclinats. Aquests són molt rars i fàcils de reconèixer. Les petites purgues poden arrossegar i fer caure un muntanyenc.

Als vessants assolellats inclinats, en el transcurs de la jornada són possibles purgues i allaus de neu molt humida.

### Mantell de neu

**Patrons de perill**

pp.10: escenari de primavera

El mantell de neu és ben consolidat de manera generalitzada. De moment només hi ha poca neu.

En el transcurs de la jornada la calor causarà en alguns indrets un debilitament del mantell de neu sobretot als vessants assolellats inclinats.

### Tendència

Amb l'augment de la temperatura, en el transcurs de la jornada el perill d'allaus de neu molt humida augmentarà.