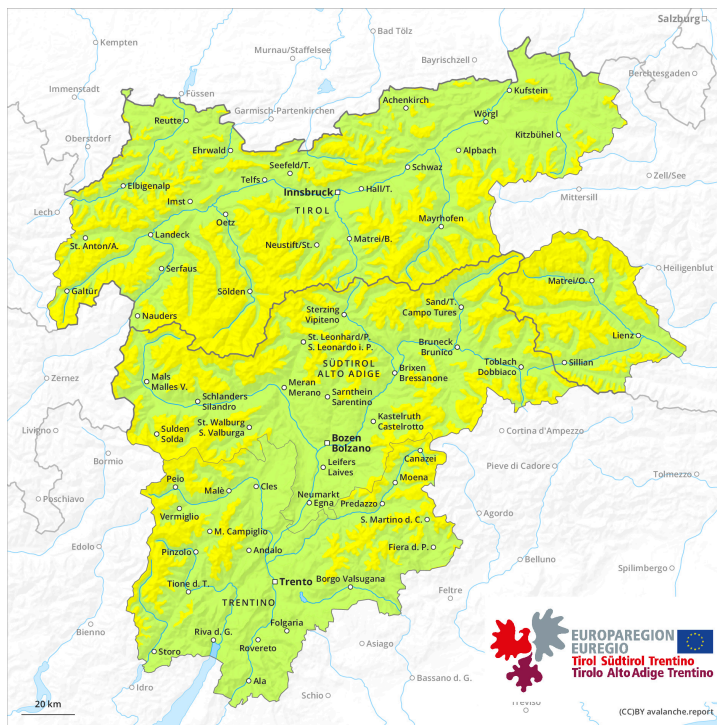
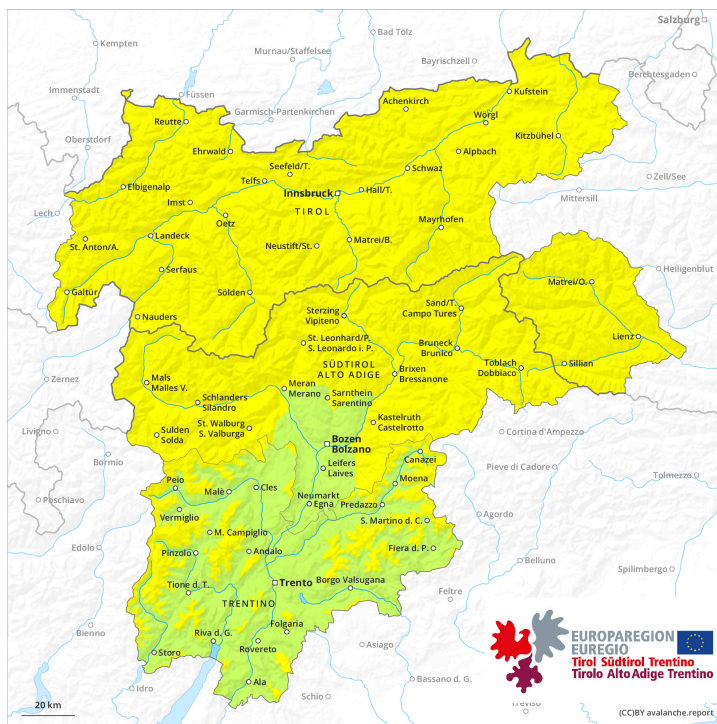




## Matin

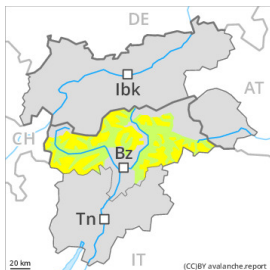


## Après-midi



## Degré de danger 2 - Limité

AM:



Tendance: danger d'avalanche constant  
le Mercredi 15 02 2023



Neige ancienne  
(Sous-couche fragile persistante)



Snowpack stability: **poor**  
Frequency: **few**  
Avalanche size: **medium**

PM:



Tendance: danger d'avalanche constant  
le Mercredi 15 02 2023



Avalanches mouillées  
(Neige humide)



Snowpack stability: **poor**  
Frequency: **some**  
Avalanche size: **medium**



Neige ancienne  
(Sous-couche fragile persistante)



Snowpack stability: **poor**  
Frequency: **few**  
Avalanche size: **medium**

Neige ancienne fragile à évaluer avec précaution. Augmentation du danger d'avalanches mouillées avec le réchauffement diurne.

Des couches fragiles dans la neige ancienne peuvent encore être déclenchées en certains endroits par des amateurs de sports d'hiver isolés, notamment sur les pentes raides peu fréquentées au-dessus d'environ 2200 m. Prudence surtout aux transitions entre les endroits peu enneigés et les endroits très enneigés, notamment à l'entrée des combes et des couloirs. Des avalanches sont généralement de taille moyenne. Les accumulations de neige soufflée relativement anciennes sont encore de manière isolée fragiles surtout sur les pentes très raides à l'ombre.

Avec le réchauffement diurne la probabilité de déclenchement d'avalanches mouillées augmente surtout sur les pentes raides au soleil en dessous d'environ 2600 m.

Les randonnées demandent un choix réfléchi des itinéraires.

## Manteau neigeux

Modèles de danger

md.1: sous-couche fragile persistante

md.10: situation de printemps



Par endroits le manteau neigeux ancien reste fragile, notamment sur les pentes raides peu fréquentées à l'ombre au-dessus d'environ 2200 m comme sur les pentes ensoleillées au-dessus d'environ 2500 m. Les conditions météorologiques ont entraîné une lente solidification du manteau neigeux ancien. Le manteau neigeux est très variable à petite échelle.

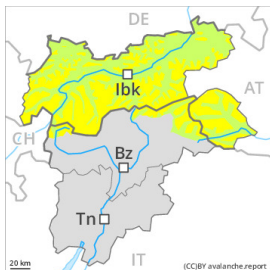
Le soleil et la chaleur entraînent en cours de journée surtout sur les pentes raides au soleil en dessous d'environ 2600 m un ramollissement du manteau neigeux.

## Tendance

Avec le réchauffement le danger d'avalanches mouillées augmente en cours de journée.

## Degré de danger 2 - Limité

**AM:**



**Tendance: danger d'avalanche constant** →  
 le Mercredi 15 02 2023

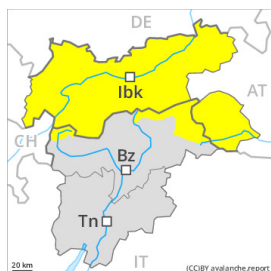


Neige ancienne  
 (Sous-couche fragile persistante)



Snowpack stability: **poor**  
 Frequency: **few**  
 Avalanche size: **medium**

**PM:**



**Tendance: danger d'avalanche constant** →  
 le Mercredi 15 02 2023



Neige ancienne  
 (Sous-couche fragile persistante)



Snowpack stability: **poor**  
 Frequency: **few**  
 Avalanche size: **medium**



Avalanches mouillées  
 (Neige humide)



Snowpack stability: **poor**  
 Frequency: **some**  
 Avalanche size: **medium**

Neige ancienne fragile à évaluer avec précaution. En cours de journée, des avalanches mouillées isolées sont possibles.

Des couches fragiles dans la neige ancienne peuvent encore être déclenchées de manière isolée par des amateurs de sports d'hiver isolés. Ceci surtout aux transitions entre les endroits peu enneigés et les endroits très enneigés, notamment à l'entrée des combes et des couloirs comme sur les terrains rarement fréquentés.

Les endroits dangereux sont rares mais à peine identifiables même pour un oeil exercé. Ils se situent surtout sur les pentes raides à l'ombre au-dessus d'environ 2000 m ainsi que sur les pentes raides au soleil au-dessus d'environ 2200 m.

Des avalanches peuvent entraîner avec elles les couches plus profondes du manteau neigeux. Elles sont généralement de taille moyenne.

Avec le réchauffement diurne et le rayonnement solaire la probabilité de déclenchement d'avalanches mouillées augmente progressivement sur les pentes très raides au soleil en dessous d'environ 2400 m.

Un choix réfléchi des itinéraires est approprié.



## Manteau neigeux

### Modèles de danger

md.1: sous-couche fragile persistante

md.7: zones avec peu de neige à coté des zones enneigées

Le rayonnement nocturne était bon. Par endroits le manteau neigeux ancien reste fragile, surtout sur les pentes raides à l'ombre au-dessus d'environ 2000 m comme sur les pentes raides ensoleillées au-dessus d'environ 2200 m.

Au-dessus de la limite de la forêt le manteau neigeux est très variable à petite échelle.

Le soleil et la chaleur entraînent en cours de journée un ramollissement progressif du manteau neigeux, notamment sur les pentes raides ensoleillées.

## Tendance

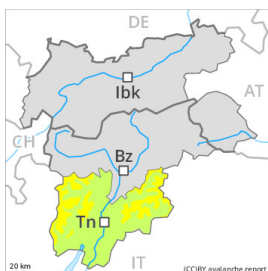
Le danger d'avalanches subsiste. Le danger d'avalanches augmente un peu en cours de journée.

## Degré de danger 2 - Limité

**AM:**



**Tendance: danger d'avalanche constant** →  
 leMercredi 15 02 2023



Neige ancienne  
 (Sous-couche fragile persistante)



Snowpack stability: **poor**  
 Frequency: **few**  
 Avalanche size: **medium**



Neige soufflée  
 (Neige ventée)

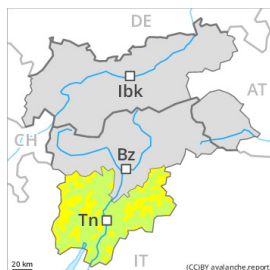


Snowpack stability: **poor**  
 Frequency: **some**  
 Avalanche size: **medium**

**PM:**



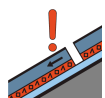
**Tendance: danger d'avalanche constant** →  
 leMercredi 15 02 2023



Avalanches mouillées  
 (Neige humide)



Snowpack stability: **poor**  
 Frequency: **some**  
 Avalanche size: **medium**



Neige ancienne  
 (Sous-couche fragile persistante)



Snowpack stability: **poor**  
 Frequency: **few**  
 Avalanche size: **medium**

Neige ancienne fragile à évaluer avec précaution. Augmentation du danger d'avalanches mouillées avec le réchauffement diurne. Neige anciennement soufflée à surveiller.

Des couches fragiles dans la neige ancienne peuvent être déclenchées en certains endroits par des amateurs de sports d'hiver isolés. Les endroits dangereux se situent à toutes les expositions au-dessus d'environ 2200 m. Aux transitions entre les endroits peu enneigés et les endroits très enneigés, notamment à l'entrée des combes et des couloirs la probabilité de déclenchement est plus importante. Les endroits dangereux sont à peine identifiables même pour un oeil exercé. Des avalanches sont de manière isolée de taille moyenne.



Les accumulations de neige soufflée déjà relativement anciennes peuvent parfois encore être déclenchées à toutes les expositions au-dessus d'environ 2200 m.

Avec le réchauffement diurne la probabilité de déclenchement d'avalanches humides augmente surtout sur les pentes raides au soleil. Les randonnées et descentes hors-piste demandent une expérience dans l'évaluation du danger d'avalanche.

## Manteau neigeux

### Modèles de danger

md.1: sous-couche fragile persistante

Dans le manteau neigeux des couches fragiles ayant subi une métamorphose constructive à grains anguleux sont présentes, notamment sur les pentes à l'ombre au-dessus d'environ 2200 m comme sur les pentes ensoleillées au-dessus d'environ 2500 m.

Les accumulations déjà plus anciennes de neige soufflée reposent sur des couches défavorables surtout sur les pentes protégées du vent à l'ombre.

Spécialement à basse et moyenne altitude il y a peu de neige pour cette période de l'année. Au-dessus de la limite de la forêt on trouve suivant l'influence du vent des hauteurs de neiges très différentes. Le soleil et la chaleur entraînent en cours de journée surtout sur les pentes au soleil un ramollissement du manteau neigeux. Sur les pentes ensoleillées la croûte de regel en surface devient porteuse pendant la nuit claire.

## Tendance

Avec le réchauffement diurne le nombre des endroits dangereux augmente en cours de journée.

## Degré de danger 1 - Faible



**Tendance: danger d'avalanche constant** →

le Mercredi 15 02 2023

### Danger d'avalanches faible.

Quelques endroits dangereux se situent surtout sur les pentes extrêmement raides. Ils sont très rares et facilement identifiables. Même une petite coulée peut entraîner les amateurs des sports de neige et les faire chuter.

Sur les pentes raides ensoleillées en cours de journée des avalanches et coulées mouillées sont possibles.

### Manteau neigeux

**Modèles de danger**

md.10: situation de printemps

Le manteau neigeux est généralement bien consolidé. Il y a peu de neige pour cette période de l'année. La chaleur entraîne en cours de journée surtout sur les pentes raides au soleil par endroits un ramollissement du manteau neigeux.

### Tendance

Avec le réchauffement le danger d'avalanches mouillées augmente en cours de journée.