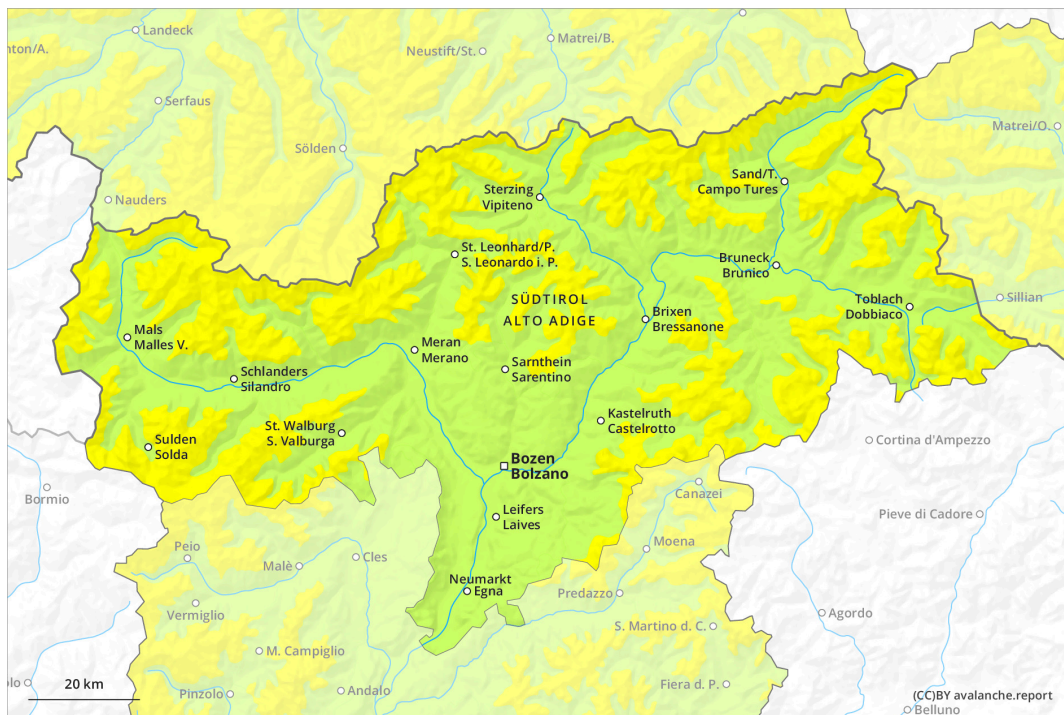
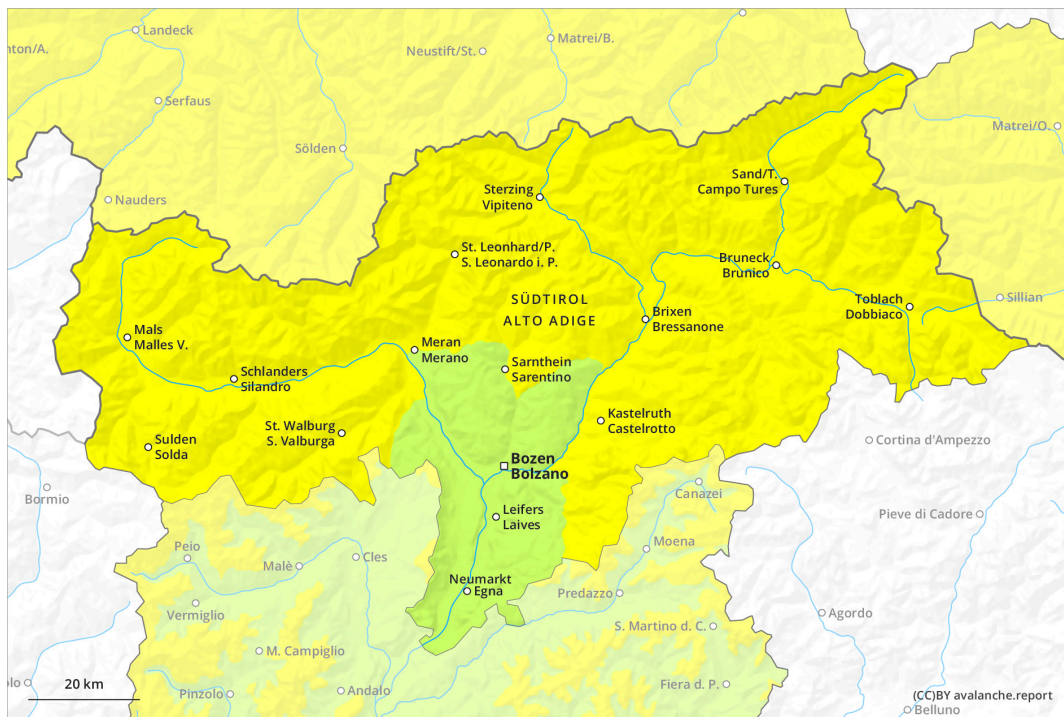




# AM

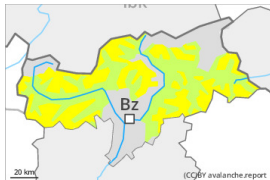


# PM



## Grau de Perill 2 - Moderat

**AM:**



2200m

**Tendència: Perill d'allaus constant** →

enDijous 16 02 2023



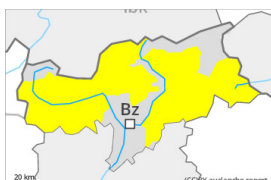
Capa feble persistent



2200m

Estabilitat del mantell de neu: **pobre**  
freqüència: **poques**  
Mida d'allau: **mitjana**

**PM:**



**Tendència: Perill d'allaus constant** →

enDijous 16 02 2023



Neu humida



2600m

Estabilitat del mantell de neu: **pobre**  
freqüència: **algunes**  
Mida d'allau: **mitjana**



Capa feble persistent



2200m

Estabilitat del mantell de neu: **pobre**  
freqüència: **poques**  
Mida d'allau: **mitjana**

El problema de capes febles persistents ha d'avaluar-se amb atenció. A conseqüència de l'augment de la temperatura diürna, addicional augment del perill d'allaus de neu molt humida.

Les capes febles a la neu vella poden ser desencadenades fins i tot en alguns indrets al pas d'un sol muntanyenc. Precaució sobretot en zones de transició de mantell prim a profund, com per exemple a l'entrada de canals i cubetes, i també en terreny poc freqüentat. Les allaus són com a mínim de mida mitjana.

Amb l'augment de la temperatura diürna, la probabilitat de desencadenament d'allaus molt humides augmentarà sobretot als vessants assolellats inclinats per sota dels 2600 m aproximadament.

Les excursions de muntanya requereixen una elecció atenta de l'itinerari.

## Mantell de neu

**Patrons de perill**

pp.1: capa feble persistent

pp.10: escenari de primavera

El mantell de neu vell roman procliu al desencadenament en alguns indrets, sobretot en vessants obacs inclinats i poc freqüentats per sobre dels 2200 m aproximadament, i també en vessants assolellats molt inclinats en altitud. Les condicions del temps han provocat un lent enfortiment del mantell de neu vell. El mantell de neu és extremadament variable en pocs metres.

En el transcurs de la jornada el sol i la calor causaran un debilitament del mantell de neu sobretot als vessants assolellats inclinats per sota dels 2600 m aproximadament.

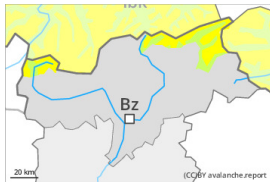


## Tendència

Amb l'augment de la temperatura diürna, són encara possibles purgues i allaus de neu molt humida.



## Grau de Perill 2 - Moderat

**AM:**

2000m

**Tendència: Perill d'allaus constant** →

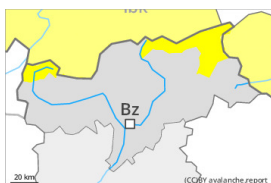
enDijous 16 02 2023



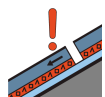
Capa feble persistent



2000m

Estabilitat del mantell de neu: **pobre**  
freqüència: **poques**  
Mida d'allau: **mitjana****PM:****Tendència: Perill d'allaus constant** →

enDijous 16 02 2023



Capa feble persistent



2000m

Estabilitat del mantell de neu: **pobre**  
freqüència: **poques**  
Mida d'allau: **mitjana**

Neu humida



2400m

Estabilitat del mantell de neu: **pobre**  
freqüència: **algunes**  
Mida d'allau: **mitjana**

El problema de capes febles persistents requereix atenció. En el transcurs de la jornada són possibles allaus de neu molt humida aïllades.

Les capes febles a la part inferior del mantell de neu poden ser desencadenades fins i tot de manera aïllada al pas d'un sol muntanyenc. Això es dona especialment en zones de transició de mantell prim a profund, com per exemple a l'entrada de canals i cubetes, i també en terreny de muntanya poc freqüentat. Els indrets perillosos són rars però difícils de reconèixer fins i tot per l'ull entrenat. Aquests es troben sobretot en vessants molt inclinats obacs. Les allaus són com a mínim de mida mitjana.

Amb l'augment de la temperatura diurna i la radiació solar, la probabilitat de desencadenament d'allaus molt humides augmentarà progressivament als vessants assolellats molt inclinats per sota dels 2400 m aproximadament. Les allaus són de mida en general petita.

És apropiada una elecció meticulosa de l'itinerari.

## Mantell de neu

**Patrons de perill**

pp.1: capa feble persistent

pp.7: zones de poca neu en entorns amb molta neu

El refredament nocturn ha sigut bo. El mantell de neu vell roman procliu al desencadenament en alguns indrets, especialment en vessants obacs molt inclinats per sobre dels 2000 m aproximadament.

El mantell de neu és extremadament variable en pocs metres per sobre del límit del bosc.

En el transcurs de la jornada el sol i la calor causaran un gradual debilitament del mantell de neu, sobretot en vessants assolellats inclinats.

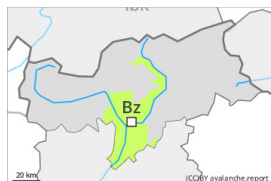


## Tendència

Dijous: El problema de capes febles persistents és la principal font de perill.



## Grau de Perill 1 - Feble



**Tendència: Perill d'allaus constant** →

enDijous 16 02 2023

### Perill feble (1) d'allaus.

Alguns indrets perillosos es troben sobretot als vessants extremadament inclinats. Aquests són molt rars i fàcils de reconèixer. Les petites purgues poden arrossegar i fer caure un muntanyenc.

Als vessants assolellats inclinats, en el transcurs de la jornada són possibles purgues i allaus de neu molt humida.

### Mantell de neu

**Patrons de perill**

pp.10: escenari de primavera

El mantell de neu és ben consolidat de manera generalitzada. De moment només hi ha poca neu.

En el transcurs de la jornada la calor causarà un debilitament del mantell de neu sobretot als vessants assolellats inclinats.

### Tendència

Amb l'augment de la temperatura, en el transcurs de la jornada el perill d'allaus de neu molt humida augmentarà.