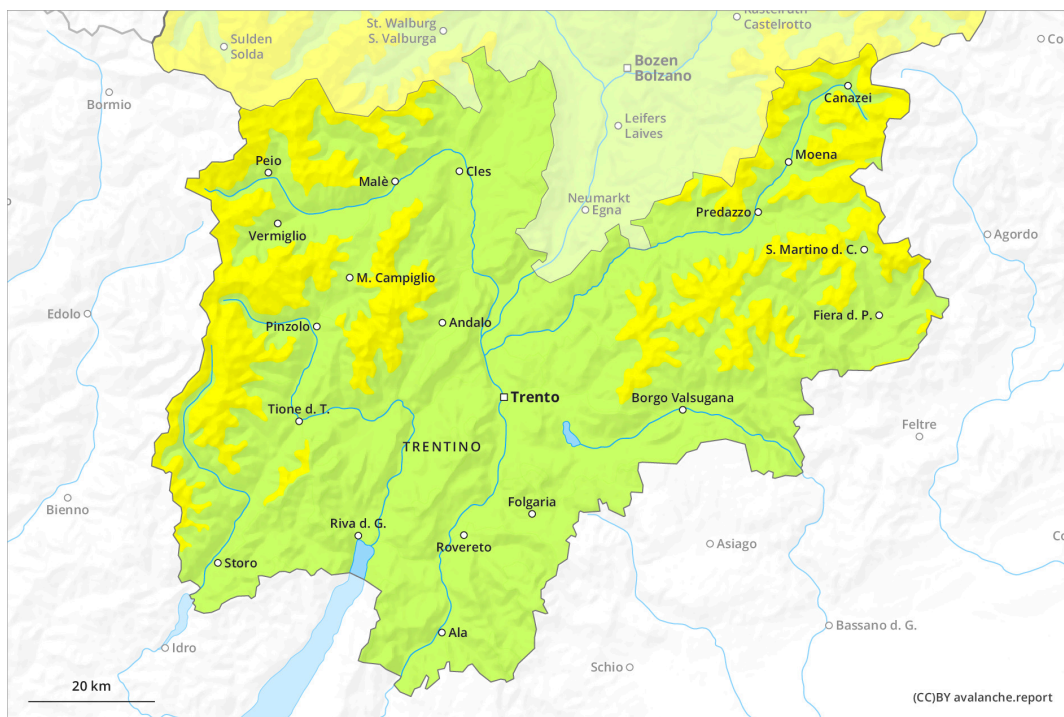
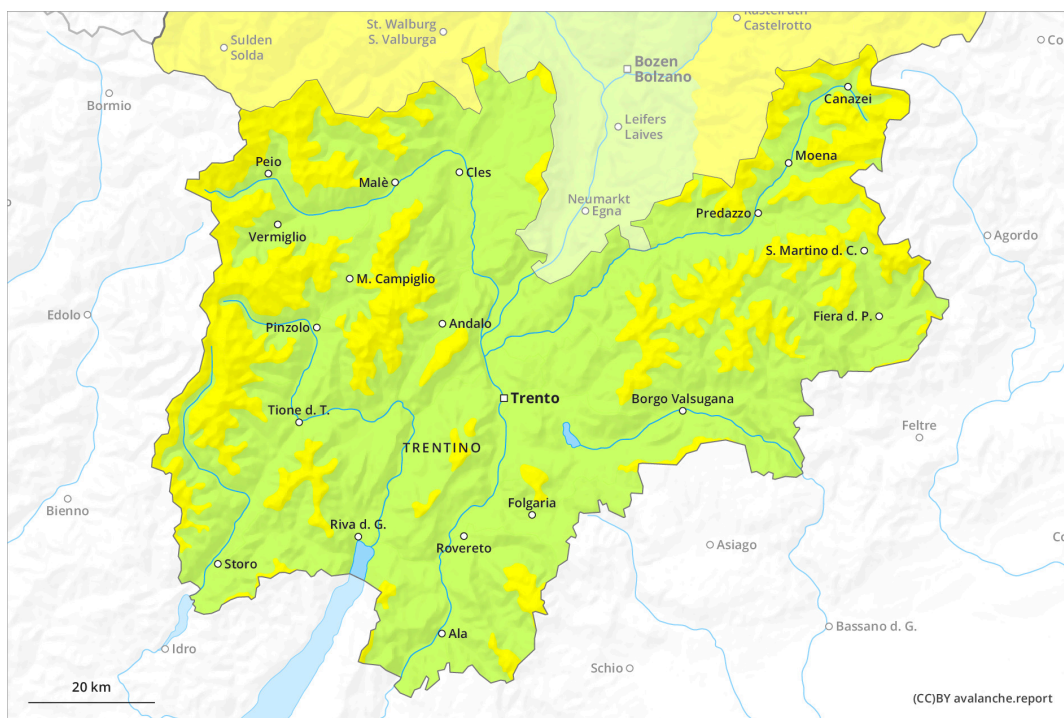




AM

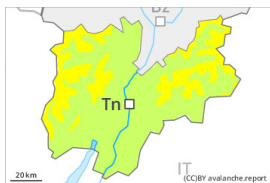


PM





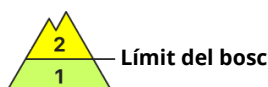
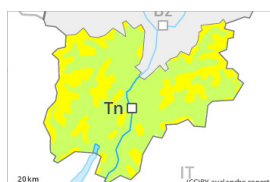
Grau de Perill 2 - Moderat

AM:**Tendència: Perill d'allaus constant** →
enDijous 16 02 2023

Capa feble persistent



2200m

Estabilitat del mantell de neu: **pobre**
freqüència: **poques**
Mida d'allau: **mitjana****PM:****Tendència: Perill d'allaus constant** →
enDijous 16 02 2023

Neu humida



Límit del bosc

Estabilitat del mantell de neu: **pobre**
freqüència: **algunes**
Mida d'allau: **mitjana**

Capa feble persistent



2200m

Estabilitat del mantell de neu: **pobre**
freqüència: **poques**
Mida d'allau: **mitjana**

A conseqüència de l'augment de la temperatura diürna, augment del perill d'allaus de neu humida. El problema de capes febles persistents ha d'avaluar-se amb atenció.

Les capes febles a la neu vella poden ser desencadenades en alguns indrets al pas d'un sol muntanyenc. En zones de transició de mantell prim a gruixut, com per exemple a l'entrada de canals i cubetes la probabilitat de desencadenament és major. Els indrets perillosos es troben en totes les orientacions per sobre dels 2200 m aproximadament. Les allaus són de manera aïllada de mida mitjana.

Amb l'augment de la temperatura, la probabilitat de desencadenament de purgues de neu humida al llarg del dia augmentarà sobretot als vessants assolellats inclinats per sobre dels 2200 m aproximadament. Les excursions de muntanya requereixen una elecció atenta de l'itinerari.

Mantell de neu

El mantell de neu vell roman procliu al desencadenament en alguns indrets. Al mantell de neu hi ha capes febles de cristalls facetats, sobretot en vessants obacs per sobre dels 2200 m aproximadament, i també en vessants assolellats per sobre dels 2500 m aproximadament.

En el transcurs de la jornada el sol i la calor causaran un debilitament del mantell de neu sobretot als vessants assolellats.

Per sobre del límit del bosc els gruixos de neu varien molt per la influència del vent. Les acumulacions de neu ventada menys recents descansen a sobre de capes desfavorables especialment en vessants obacs protegits del vent.



En particular en cotes baixes i mitges hi ha menys neu de l'habitual.

Tendència

Amb l'augment de la temperatura diürna, en el transcurs de la jornada el nombre dels indrets perillosos augmentarà. Són possibles purgues de neu humida al llarg del dia com a mínim de mida petita.