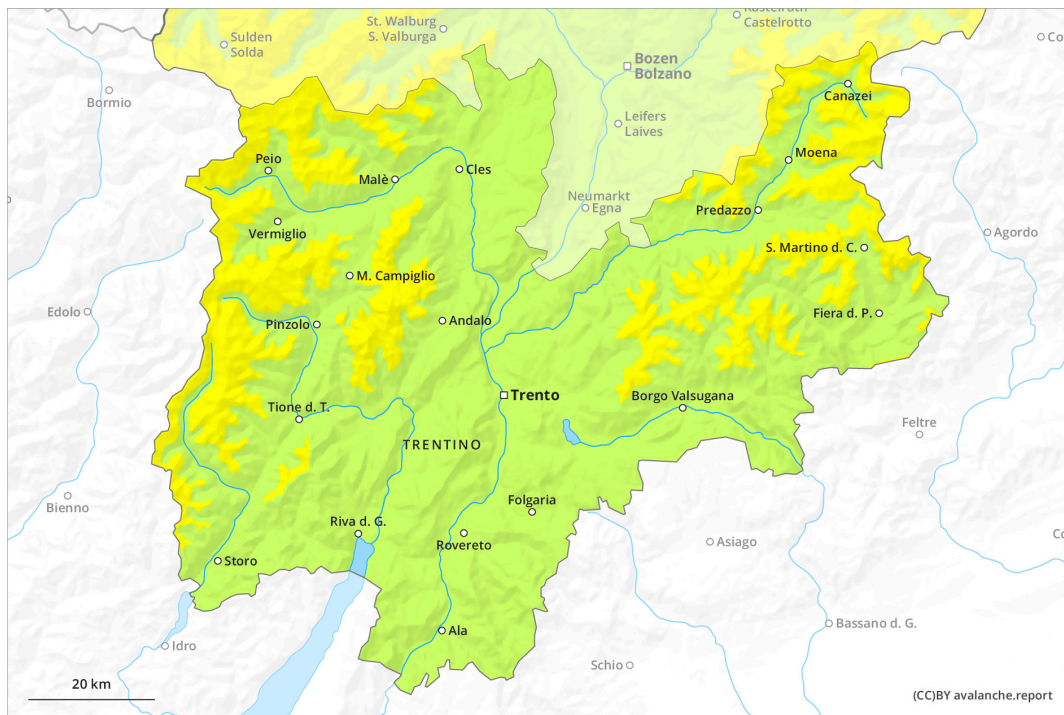
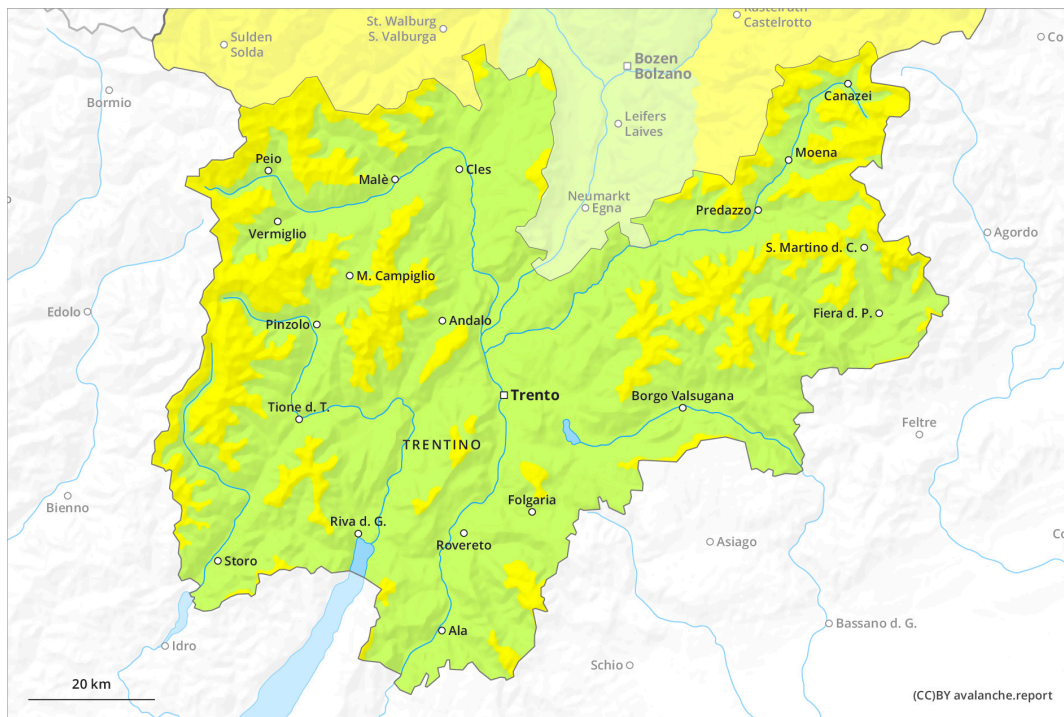




Matin



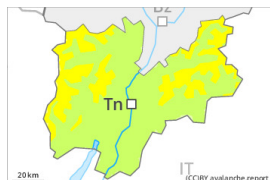
Après-midi





Degré de danger 2 - Limité

AM:



Tendance: danger d'avalanche constant →
lejeudi 16 02 2023



Neige ancienne
(Sous-couche fragile persistante)



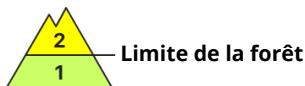
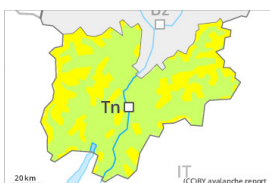
2200m

Snowpack stability: **poor**

Frequency: **few**

Avalanche size: **medium**

PM:



Tendance: danger d'avalanche constant →
lejeudi 16 02 2023



Avalanches mouillées
(Neige humide)



Limite de la forêt

Snowpack stability: **poor**

Frequency: **some**

Avalanche size: **medium**



Neige ancienne
(Sous-couche fragile persistante)



2200m

Snowpack stability: **poor**

Frequency: **few**

Avalanche size: **medium**

Augmentation du danger d'avalanches humides avec le réchauffement diurne. Neige ancienne fragile à évaluer avec précaution.

Des couches fragiles dans la neige ancienne peuvent être déclenchées en certains endroits par des amateurs de sports d'hiver isolés. Aux transitions entre les endroits peu enneigés et les endroits très enneigés, notamment à l'entrée des combes et des couloirs la probabilité de déclenchement est plus importante. Les endroits dangereux se situent à toutes les expositions au-dessus d'environ 2200 m. Des avalanches sont de manière isolée de taille moyenne.

Avec le réchauffement la probabilité de déclenchement de coulées humides en cours de journée augmente surtout sur les pentes raides au soleil au-dessus d'environ 2200 m. Les randonnées demandent un choix réfléchi des itinéraires.

Manteau neigeux

Par endroits le manteau neigeux ancien reste fragile. Dans le manteau neigeux des couches fragiles ayant subi une métamorphose constructive à grains anguleux sont présentes, notamment sur les pentes à



l'ombre au-dessus d'environ 2200 m comme sur les pentes ensoleillées au-dessus d'environ 2500 m. Le soleil et la chaleur entraînent en cours de journée surtout sur les pentes au soleil un ramollissement du manteau neigeux.

Au-dessus de la limite de la forêt on trouve suivant l'influence du vent des hauteurs de neiges très différentes. Les accumulations déjà plus anciennes de neige soufflée reposent sur des couches défavorables surtout sur les pentes protégées du vent à l'ombre.

Surtout à basse et moyenne altitude on observe moins de neige que d'habitude.

Tendance

Avec le réchauffement diurne le nombre des endroits dangereux augmente en cours de journée. Des coulées humides en cours de journée en général de petite taille sont possibles.