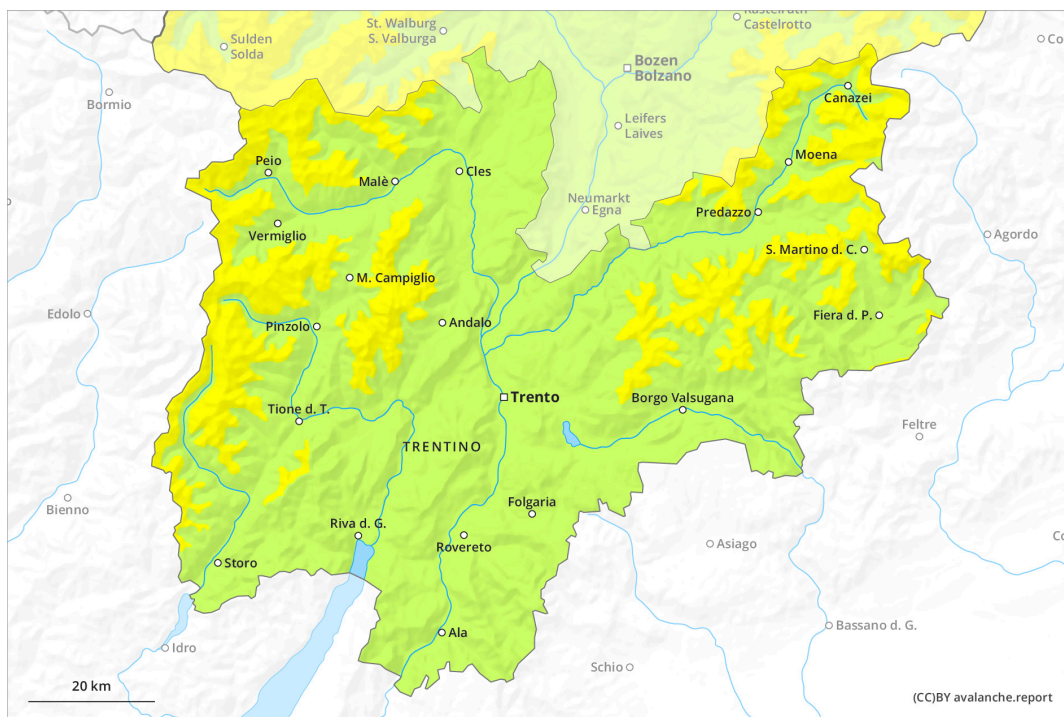
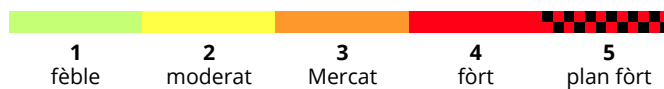
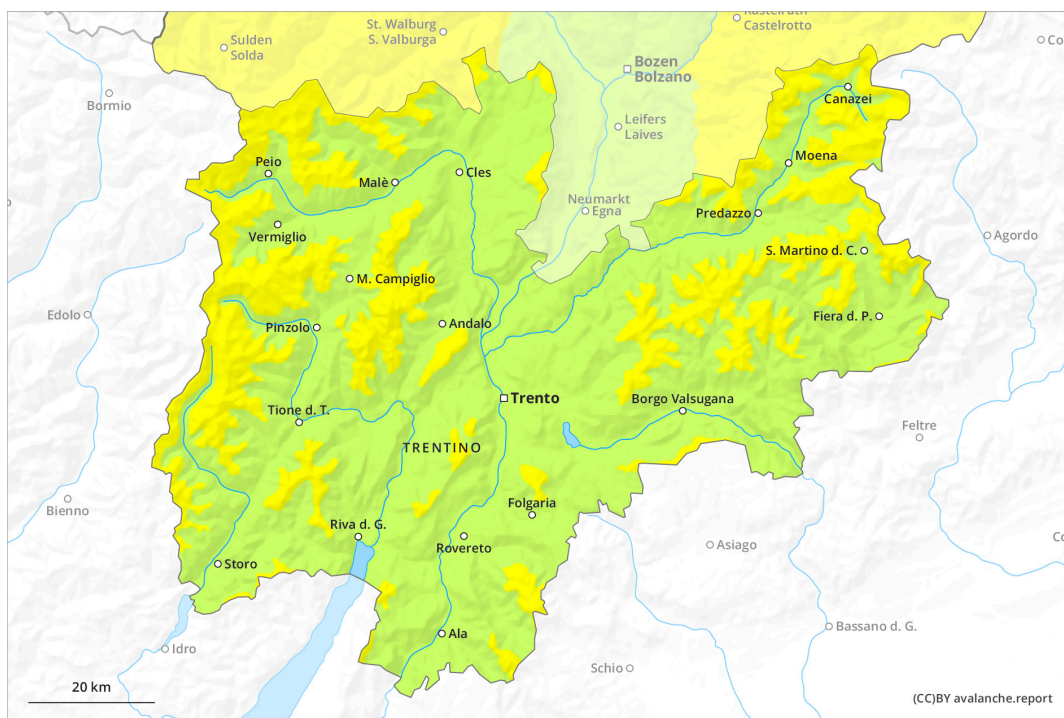




# AM

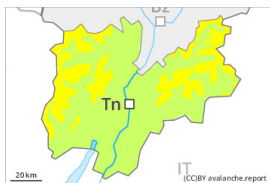


# PM



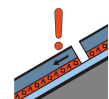
## Grad de perih 2 - Moderat

AM:



Tendència: perih de lauegi constant →

enDijaus 16 02 2023



Coches fèbles  
persistentes

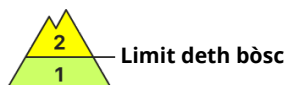
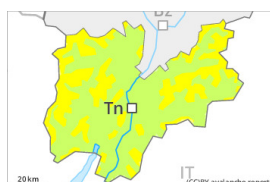


Estabilitat deth celh de nhèu: [praube](#)

Frecuència: [Pògui](#)

Mesura de lauet: [Mejan](#)

PM:



Tendència: perih de lauegi constant →

enDijaus 16 02 2023



Nhèu umida



Estabilitat deth celh de nhèu:

[praube](#)

Frecuència: [Quauqui](#)

Mesura de lauet: [Mejan](#)



Coches fèbles  
persistentes



Estabilitat deth celh de nhèu:

[praube](#)

Frecuència: [Pògui](#)

Mesura de lauet: [Mejan](#)

A conseqüència der aument dera temperatura diürna, aument deth perih de lauegi de nhèu umida. Eth problèma de coches febles persistentes ac cau avalorar damb atencion.

Es coches febles ena nhèu vielha pòden desencadenar-se en quauqui endrets ath pas d'un solet montanhaire. En zònes de transicion de celh prim a grossut, coma per exemple ena entrada de canaus e conques era probabilitat de desencadenament ei major. Es endrets perilhosi se tròben en totes es orientacions per dessús des 2200 m aproximativament. Es lauegi son de manèra isolada de mida mejana. Damb er aument dera temperatura, era probabilitat de desencadenament de purgues de nhèu umida ath long deth dia aumentarà sustot enes pales soleienques arribentes per dessús des 2200 m aproximativament. Es excursions de montanha requerissen ua eleccion atentiva der itinerari.

### Celh de nhèu

Eth mantèth de nhèu vielh demore procliu ath desencadenament en quauqui endrets. Ath laguens deth mantèth de nhèu se tròben coches febles de cristalhs angulosi, sustot enes pales ombrères per dessús des 2200 m aproximativament, e tanben enes pales soleienques per dessús des 2500 m aproximativament. Ath long dera jornada eth solei e era calor causaràn sustot enes pales soleienques un debilitament deth mantèth de nhèu.

Per dessús deth limit deth bòsc es celhs de nhèu càmbien fòrça pera influència deth vent. Es acumulacions de nhèu ventada mens recentes repòsen ath dessús de coches desfavorables espciaument en pales ombrères emparades deth vent.



En particular en còtes baishes e mejanes i a mens nhèu dera acostumada.

## Tendéncia

Damb er augment dera temperatura diürna, ath long dera jornada eth nombre des endrets perilhosi aumentarà. (-) son possibles purgues de nhèu umida ath long deth dia aumens de mida petita.