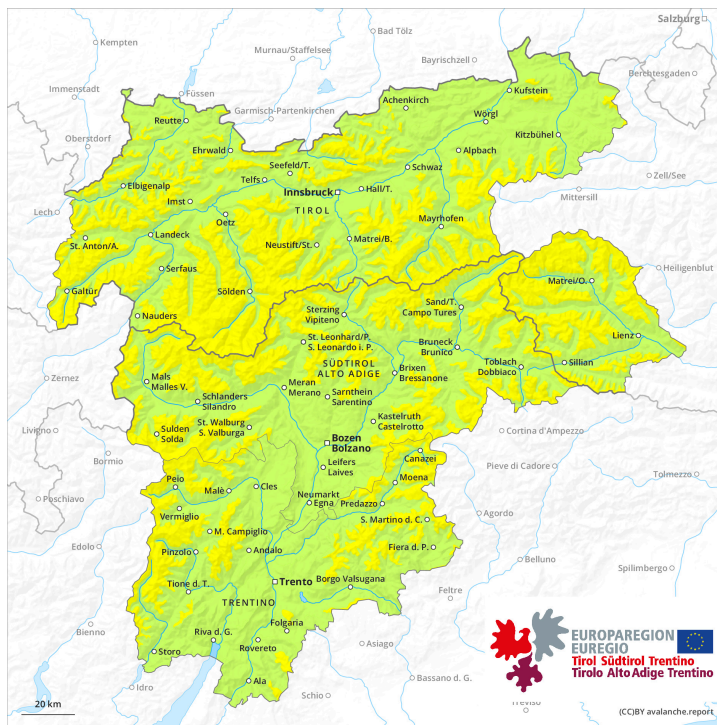
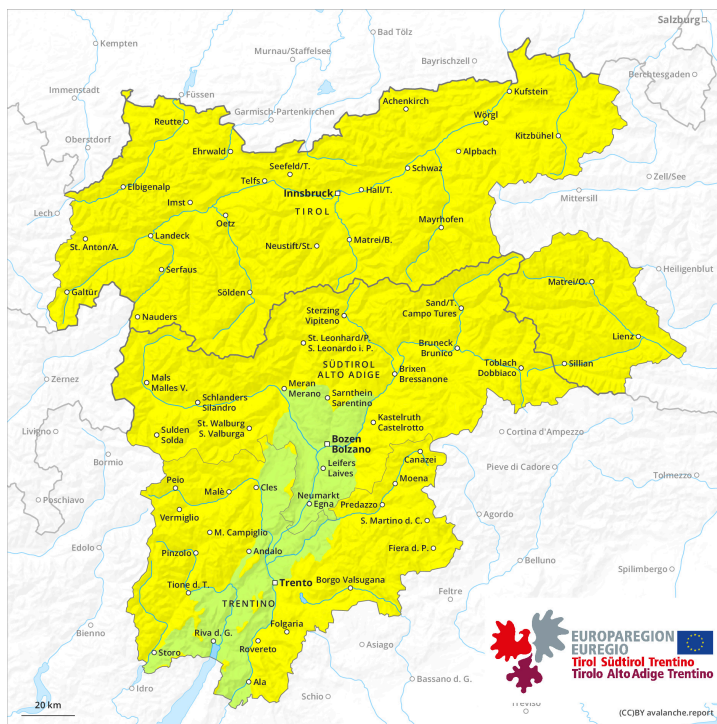




## Mattina

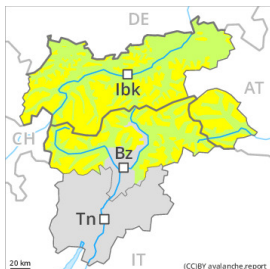


## pomeriggio



## Grado Pericolo 2 - Moderato

**AM:**



**Tendenza: Pericolo valanghe stabile** →  
 per Venerdì il 17.02.2023



Strati deboli persistenti



Snowpack stability: **scarsa**

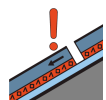
Stabilità del manto nevoso: **pochi**

Dimensioni valanghe: **medium**

**PM:**



**Tendenza: Pericolo valanghe stabile** →  
 per Venerdì il 17.02.2023



Strati deboli persistenti



Snowpack stability: **scarsa**

Stabilità del manto nevoso: **pochi**

Dimensioni valanghe: **medium**



Neve bagnata



Snowpack stability: **scarsa**

Stabilità del manto nevoso: **alcuni**

Dimensioni valanghe: **medium**

Debole manto di neve vecchia al di sopra dei 2200 m circa. Nel corso della giornata leggero aumento del pericolo di valanghe bagnate.

Le condizioni per le escursioni sono generalmente favorevoli.

Gli strati deboli presenti nella neve vecchia possono distaccarsi ancora in alcuni punti in seguito al passaggio di un singolo appassionato di sport invernali, soprattutto nelle zone di passaggio da poca a molta neve come p.es. all'ingresso di conche e canali, come pure nelle zone escursionistiche poco frequentate. I punti pericolosi sono rari ma difficili da individuare. Le valanghe sono per lo più di dimensioni medie.

Con l'irradiazione solare, la probabilità di distacco di valanghe bagnate aumenterà leggermente sui pendii soleggiati molto ripidi al di sotto dei 2400 m circa.

## Manto nevoso

**Situazione tipo**

st.1: strato debole persistente basale

st.7: zone con poca neve durante inverni ricchi di neve

Le condizioni meteo hanno provocato un lento consolidamento del manto di neve vecchia.

All'interno del manto nevoso si trovano strati fragili a cristalli angolari, soprattutto sui pendii ombreggiati al di sopra dei 2200 m circa e sui pendii soleggiati in quota. Il manto nevoso è estremamente variabile a distanza di pochi metri al di sopra del limite del bosco.

L'irraggiamento notturno sarà in molte regioni buono. Il sole e il calore causeranno nel corso della giornata un graduale ammorbidimento del manto nevoso, soprattutto sui pendii soleggiati molto ripidi.



Soprattutto alle quote di bassa e media montagna è presente poca neve rispetto alla media stagionale.

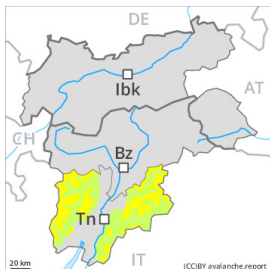
## Tendenza

Il pericolo di valanghe asciutte diminuirà progressivamente.

Nel corso della giornata leggero aumento del pericolo di valanghe bagnate.

## Grado Pericolo 2 - Moderato

**AM:**



**Tendenza: Pericolo valanghe stabile** →  
 per Venerdì il 17.02.2023



Strati deboli  
 persistenti



Snowpack stability: **scarsa**

Stabilità del manto nevoso: **pochi**

Dimensioni valanghe: **medium**

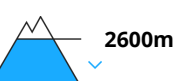
**PM:**



**Tendenza: Pericolo valanghe stabile** →  
 per Venerdì il 17.02.2023



Neve bagnata



Snowpack stability: **scarsa**

Stabilità del manto nevoso: **alcuni**

Dimensioni valanghe: **medium**



Strati deboli  
 persistenti



Snowpack stability: **scarsa**

Stabilità del manto nevoso: **pochi**

Dimensioni valanghe: **medium**

Con il rialzo termico diurno, aumento del pericolo di valanghe umide.

Gli strati deboli presenti nella neve vecchia possono distaccarsi in alcuni punti in seguito al passaggio di un singolo appassionato di sport invernali. Nelle zone di passaggio da poca a molta neve come p.es. all'ingresso di conche e canali la probabilità di distacco è maggiore. I punti pericolosi si trovano a tutte le esposizioni al di sopra dei 2000 m circa. Le valanghe sono a livello isolato di dimensioni medie. Con il rialzo termico, la probabilità di distacco di colate e valanghe bagnate aumenterà soprattutto sui pendii soleggiati ripidi al di sotto dei 2600 m circa.

### Manto nevoso

Il manto di neve vecchia rimane instabile in alcuni punti. All'interno del manto nevoso si trovano strati fragili a cristalli angolari, soprattutto sui pendii ombreggiati al di sopra dei 2000 m circa, come pure sui pendii soleggiati al di sopra dei 2500 m circa.

Il sole e il calore causeranno nel corso della giornata soprattutto sui pendii soleggiati un ammorbidimento del manto nevoso.

Al di sopra del limite del bosco l'innnevamento è estremamente variabile a seconda dell'azione del vento. Gli accumuli di neve ventata meno recenti poggiano su strati sfavorevoli specialmente sui pendii riparati dal vento ombreggiati.

Soprattutto alle quote di bassa e media montagna c'è meno neve di quella solitamente presente in questo periodo.

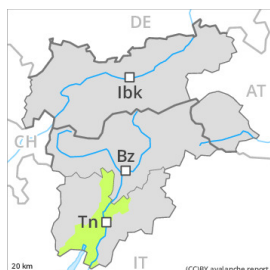


## Tendenza

Sono ancora possibili colate umide nel corso della giornata per lo più di piccole dimensioni.

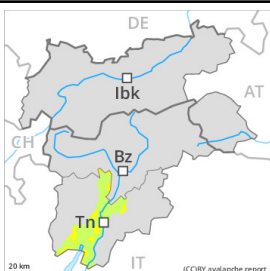
## Grado Pericolo 2 - Moderato

**AM:**



**Tendenza: Pericolo valanghe stabile** →  
per Venerdì il 17.02.2023

**PM:**



**Linea del bosco**

**Tendenza: Pericolo valanghe stabile** →  
per Venerdì il 17.02.2023



Neve bagnata



**Linea del bosco**

Snowpack stability: **scarsa**

Stabilità del manto nevoso: **alcuni**

Dimensioni valanghe: **small**

### Debole pericolo di valanghe.

Le condizioni per le escursioni sono per lo più favorevoli. Isolati punti pericolosi si trovano soprattutto sui pendii estremamente ripidi. Essi sono molto rari e facili da individuare. Attenzione al pericolo di trascinarsi e di caduta.

Sui pendii soleggiati ripidi, nel corso della giornata sono possibili isolate colate bagnate.

### Manto nevoso

Il manto nevoso è ben consolidato a livello generale. È presente poca neve rispetto alla media stagionale. Nel corso della giornata il calore causerà soprattutto sui pendii soleggiati ripidi un ammorbidimento del manto nevoso.

### Tendenza

Con il rialzo termico, nel corso della giornata il pericolo di valanghe bagnate aumenterà.

## Grado Pericolo 1 - Debole



**Tendenza: Pericolo valanghe stabile** →  
per Venerdì il 17.02.2023

### Debole pericolo di valanghe.

Le condizioni per le escursioni sono per lo più favorevoli. Isolati punti pericolosi si trovano soprattutto sui pendii estremamente ripidi. Essi sono molto rari e facili da individuare. Attenzione al pericolo di trascinamento e di caduta.

Sui pendii soleggiati ripidi, nel corso della giornata sono possibili isolate colate bagnate.

### Manto nevoso

Il manto nevoso è ben consolidato a livello generale. È presente poca neve rispetto alla media stagionale. Nel corso della giornata il calore causerà soprattutto sui pendii soleggiati ripidi un ammorbidimento del manto nevoso.

### Tendenza

Con il rialzo termico, nel corso della giornata il pericolo di valanghe bagnate aumenterà.