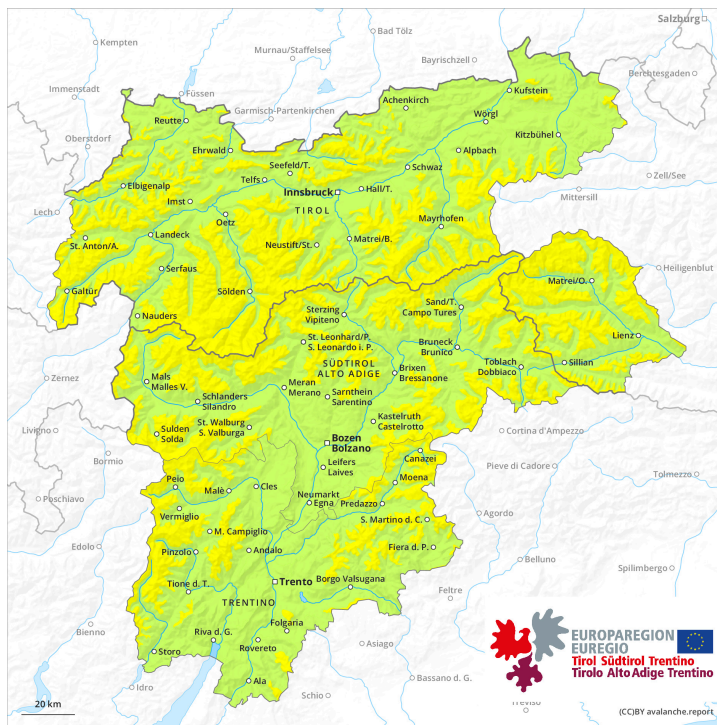
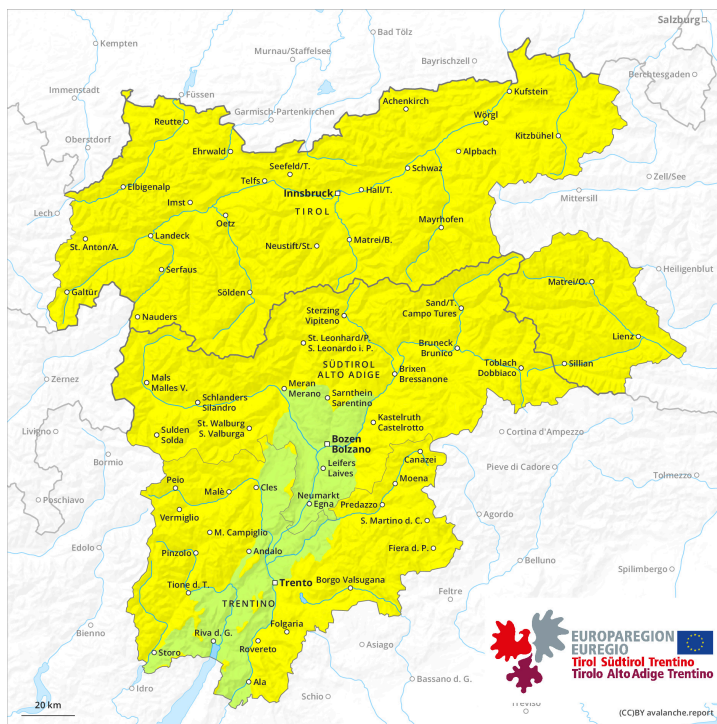




**AM**

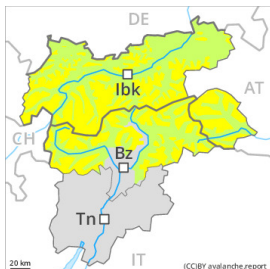


**PM**



## Grad de perih 2 - Moderat

**AM:**



**Tendència: perih de lauegi constant** →  
 enDiuendres 17 02 2023



Coches fèbles  
 persistentes



2200m

Estabilitat deth celh de nhèu: **prabe**  
 Frecuència: **Pògui**  
 Mesura de lauet: **Mejan**

**PM:**



**Tendència: perih de lauegi constant** →  
 enDiuendres 17 02 2023



Coches fèbles  
 persistentes



2200m

Estabilitat deth celh de nhèu: **prabe**  
 Frecuència: **Pògui**  
 Mesura de lauet: **Mejan**



Nhèu umida



2400m

Estabilitat deth celh de nhèu: **prabe**  
 Frecuència: **Quauqui**  
 Mesura de lauet: **Mejan**

Coches febles persistentes per dessus des 2200 m aproximativament. En cors dera jornada leugèr aument deth perih de lauegi de nhèu fòrça umida.

Es condicions entàs excursions son generalement favorables.

Es coches febles ena nhèu vielha pòden desencadenar-se e tanben en quauqui endrets ath pas d'un solet montanhaire, sustot en zònes de transicion de celh prim a pregon, coma per exemple ena entrada de canaus e conques, e tanben en terren de montanha pòc freqüentades. Es endrets perilhosi son rari mès de mau reconéisher. Es lauegi son aumens de mida mejana.

Damb era radiacion solara, era probabilitat de desencadenament de lauegi fòrça umits aumentarà leugèrament enes pales soleienques fòrça arribentes per dejós des 2400 m aproximativament.

### Celh de nhèu

**Patrons de perih**

pp.1: cocha fèbla persistena prigonda

pp.7: zònes praubes de nhèu en zònes abundantes de nhèu

Es condicions deth temps an provocat un lent refortiment deth mantèth de nhèu vielh.

Ath laguens deth mantèth de nhèu se tròben coches febles de cristalhs angulosi, sustot enes pales ombrères per dessus des 2200 m aproximativament e enes pales soleienques en altitud. Eth mantèth de nhèu ei extrèmament variable en pòqui mètres per dessus deth limit deth bòsc.

Eth heiredament nocturn serà en fòrça sectors bon. Ath long dera jornada eth solei e era calor causaràn un graduau debilitament deth mantèth de nhèu, sustot enes pales soleienques fòrça arribentes.

Sustot en còtes baishes e mejanes peth moment i a pòca nhèu.



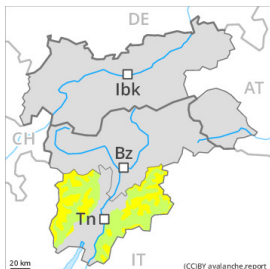
## Tendència

Eth perilh de lauegi de nhèu seca diminuirà progressivament.

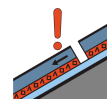
En cors dera jornada leugèr aument deth perilh de lauegi de nhèu fòrça umida.

## Grad de perih 2 - Moderat

**AM:**



**Tendència: perih de lauegi constant** →  
 enDiuendres 17 02 2023

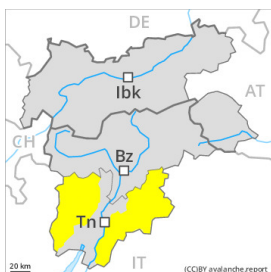


Coches fèbles  
 persistentes



Estabilitat deth celh de nhèu: **prabe**  
 Frecuència: **Pògui**  
 Mesura de lauet: **Mejan**

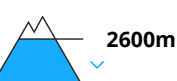
**PM:**



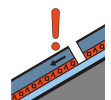
**Tendència: perih de lauegi constant** →  
 enDiuendres 17 02 2023



Nhèu umida



Estabilitat deth celh de nhèu: **prabe**  
 Frecuència: **Quauqui**  
 Mesura de lauet: **Mejan**



Coches fèbles  
 persistentes



Estabilitat deth celh de nhèu: **prabe**  
 Frecuència: **Pògui**  
 Mesura de lauet: **Mejan**

A conseqüència der augment dera temperatura diürna, augment deth perih de lauegi de nhèu umida.

Es coches febles ena nhèu vielha pòden desencadenar-se en quauqui endrets ath pas d'un solet montanhaire. En zònes de transicion de celh prim a grossut, coma per exemple ena entrada de canaus e conques era probabilitat de desencadenament ei major. Es endrets perilhosi se tròben en totes es orientacions per dessus des 2000 m aproximativament. Es lauegi son de manèra isolada de mida mejana. Damb er augment dera temperatura, era probabilitat de desencadenament de purgues e lauegi fòrça umits aumentarà sustot enes pales soleienques arribentes per dejós des 2600 m aproximativament.

### Celh de nhèu

Eth mantèth de nhèu vielh demore procliu ath desencadenament en quauqui endrets. Ath laguens deth mantèth de nhèu se tròben coches febles de cristalhs angulosi, sustot enes pales ombrères per dessus des 2000 m aproximativament, e tanben enes pales soleienques per dessus des 2500 m aproximativament. Ath long dera jornada eth solei e era calor causaràn sustot enes pales soleienques un debilitament deth mantèth de nhèu.

Per dessus deth limit deth bòsc es celhs de nhèu càmbien fòrça pera influència deth vent. Es acumulacions de nhèu ventada mens recentes repòsen ath dessus de coches desfavorables especiaument en pales ombrères emparades deth vent.

Sustot en còtes baishes e mejanes i a mens nhèu dera acostumada.



## Tendència

(-) son encara possibles purgues de nhèu umida ath long deth dia aumens de mida petita.

## Grad de perih 2 - Moderat

AM:

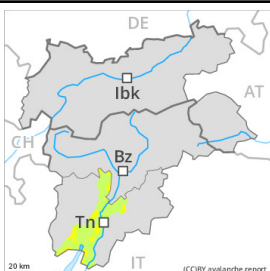


Tendència: perih de lauegi constant

enDiuendres 17 02 2023



PM:



Limit deth bòsc

Tendència: perih de lauegi constant

enDiuendres 17 02 2023



Nhèu umida



Limit deth bòsc

Estabilitat deth celh de nhèu:

praube

Frecuència: Quauqui

Mesura de lauet: Petit

### Perih feble (1) de lauegi.

Es condicions entàs excursions son majoritàriament favorables. Quauqu'uns endrets perihosi se tròben sustot enes pales extrèmament arribentes. Aguesti son fòrça rari e de bon reconéisher. Atencion ath perih d'èster arrossegadi per un laueg ath dessus des malhs.

Enes pales soleienques arribentes, ath long dera jornada son possibles sonque isoladament purgues de nhèu fòrça umida.

### Celh de nhèu

Eth mantèth de nhèu ei ben consolidat en generau. Peth moment i a pòca nhèu.

Ath long dera jornada era calor causarà sustot enes pales soleienques arribentes un debilitament deth mantèth de nhèu.

### Tendència

Damb er augment dera temperatura, ath long dera jornada eth perih de lauegi de nhèu fòrça umida aumentarà.



## Grad de perih 1 - Fèble



**Tendència: perih de lauegi constant** →

enDiuendres 17 02 2023

### Perih feble (1) de lauegi.

Es condicions entàs excursions son majoritàriament favorables. Quauqu'uns endrets perilhosi se tròben sustot enes pales extrèmament arribentes. Aguesti son fòrça rari e de bon reconéisher. Atencion ath perih d'èster arrossegadi per un laueg ath dessus des malhs.

Enes pales soleienques arribentes, ath long dera jornada son possibles sonque isoladament purgues de nhèu fòrça umida.

### Celh de nhèu

Eth mantèth de nhèu ei ben consolidat en generau. Peth moment i a pòca nhèu.

Ath long dera jornada era calor causarà sustot enes pales soleienques arribentes un debilitament deth mantèth de nhèu.

### Tendència

Damb er augment dera temperatura, ath long dera jornada eth perih de lauegi de nhèu fòrça umida aumentarà.