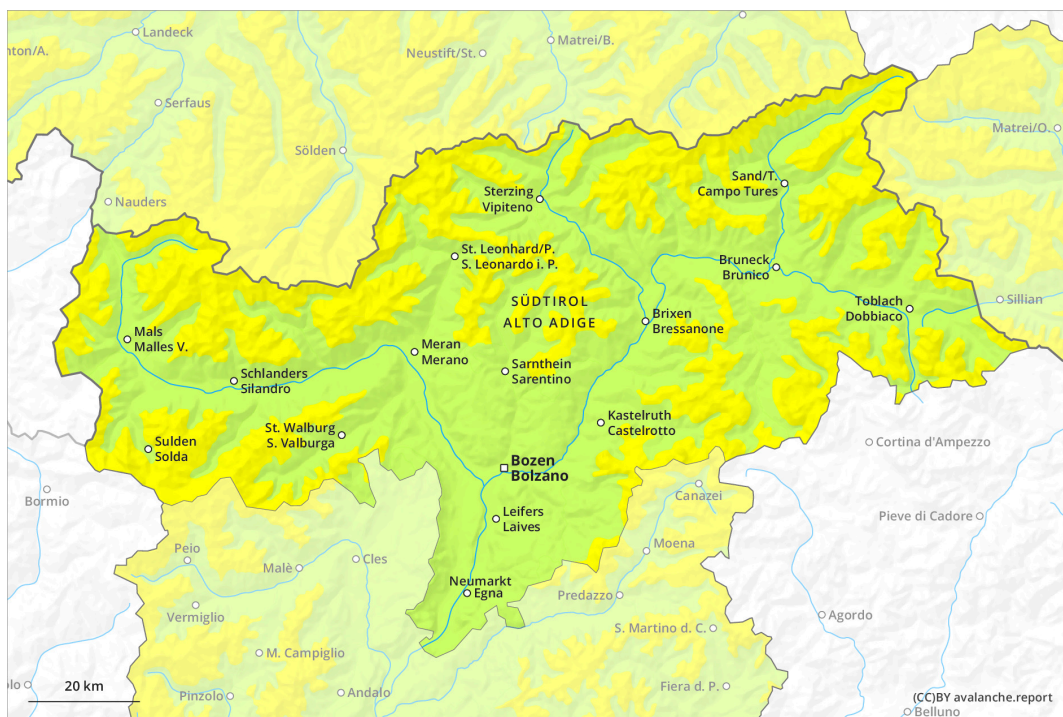
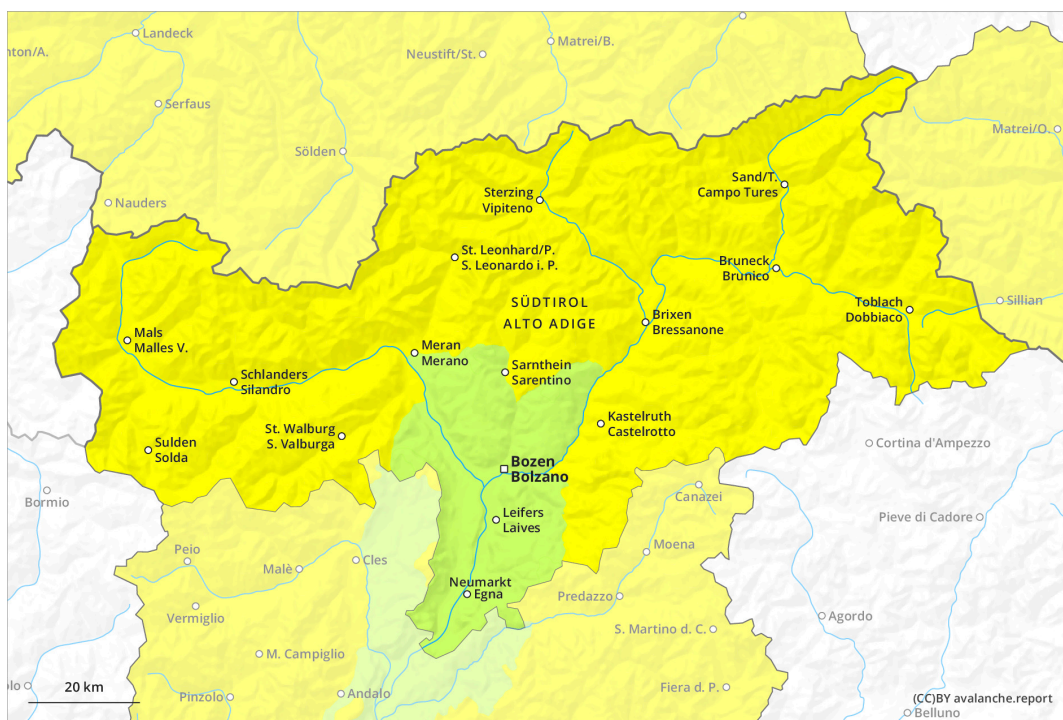


AM

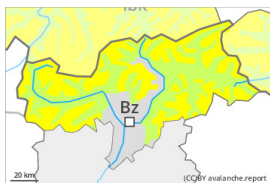


PM



Grad de perih 2 - Moderat

AM:



Tendència: perih de lauegi constant →
 enDiuendres 17 02 2023

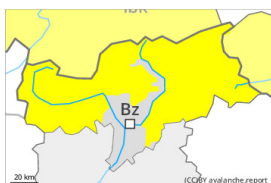


Coches fèbles
 persistentes



Estabilitat deth celh de nhèu: **praupe**
 Frecuència: **Pògui**
 Mesura de lauet: **Mejan**

PM:



Tendència: perih de lauegi constant →
 enDiuendres 17 02 2023



Coches fèbles
 persistentes



Estabilitat deth celh de nhèu: **praupe**
 Frecuència: **Pògui**
 Mesura de lauet: **Mejan**



Nhèu umida



Estabilitat deth celh de nhèu: **praupe**
 Frecuència: **Quauqui**
 Mesura de lauet: **Mejan**

Coches fèbles persistentes per dessus des 2200 m aproximativament. En cors dera jornada leugèr aument deth perih de lauegi de nhèu fòrça umida.

Es condicions entàs excursions son generalement favorables.

Es coches febles ena nhèu vielha pòden desencadenar-se e tanben en quauqui endrets ath pas d'un solet montanhaire, sustot en zònes de transicion de celh prim a pregon, coma per exemple ena entrada de canaus e conques, e tanben en terren de montanha pòc freqüentades. Es endrets perilhosi son rari mès de mau reconéisher. Es lauegi son aumens de mida mejana.

Damb era radiacion solara, era probabilitat de desencadenament de lauegi fòrça umits aumentarà leugèrament enes pales soleienques fòrça arribentes per dejós des 2400 m aproximativament.

Celh de nhèu

Patrons de perih

pp.1: cocha fèbla persistena prigonda

pp.7: zònes praubes de nhèu en zònes abundantes de nhèu

Es condicions deth temps an provocat un lent refortiment deth mantèth de nhèu vielh.

Ath laguens deth mantèth de nhèu se tròben coches febles de cristalhs angulosi, sustot enes pales ombrères per dessus des 2200 m aproximativament e enes pales soleienques en altitud. Eth mantèth de nhèu ei extrèmament variable en pòqui mètres per dessus deth limit deth bòsc.

Eth heiredament nocturn serà en fòrça sectors bon. Ath long dera jornada eth solei e era calor causaràn un graduau debilitament deth mantèth de nhèu, sustot enes pales soleienques fòrça arribentes.

Sustot en còtes baishes e mejanes peth moment i a pòca nhèu.



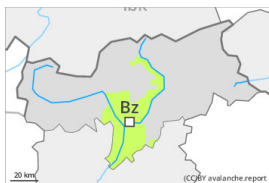
Tendència

Eth perilh de lauegi de nhèu seca disminuirà progressivament.

En cors dera jornada leugèr aument deth perilh de lauegi de nhèu fòrça umida.



Grad de perih 1 - Fèble



Tendència: perih de lauegi constant →
enDiuendres 17 02 2023

Perih feble (1) de lauegi.

Es condicions entàs excursions son majoritàriament favorables. Quauqu'uns endrets perilhosi se tròben sustot enes pales extrèmament arribentes. Aguesti son fòrça rari e de bon reconéisher. Atencion ath perih d'èster arrossegadi per un laueg ath dessus des malhs.

Enes pales soleienques arribentes, ath long dera jornada son possibles sonque isoladament purgues de nhèu fòrça umida.

Celh de nhèu

Eth mantèth de nhèu ei ben consolidat en generau. Peth moment i a pòca nhèu.

Ath long dera jornada era calor causarà sustot enes pales soleienques arribentes un debilitament deth mantèth de nhèu.

Tendència

Damb er augment dera temperatura, ath long dera jornada eth perih de lauegi de nhèu fòrça umida aumentarà.