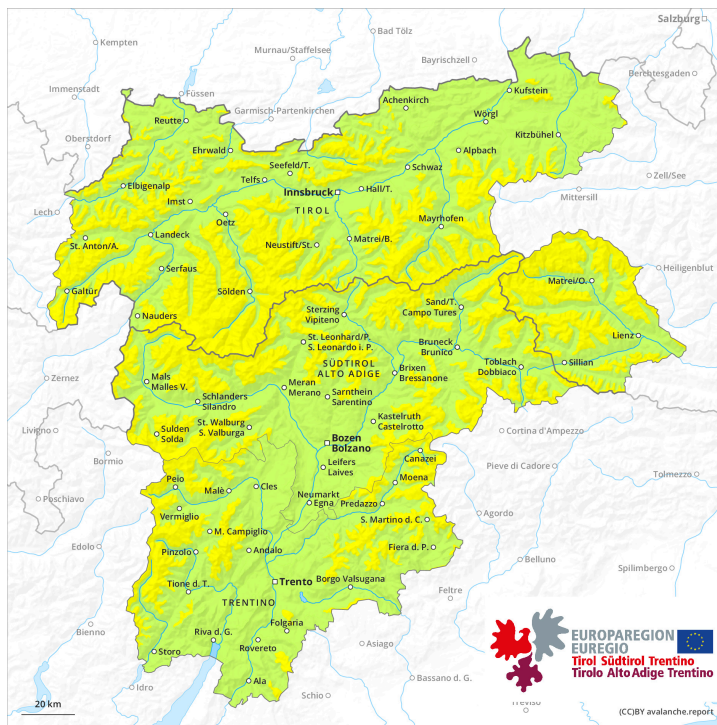
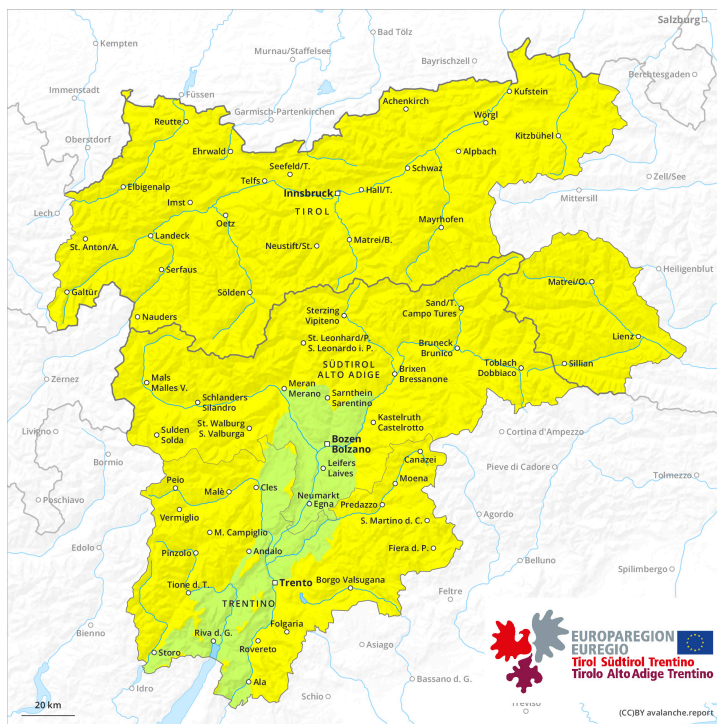




AM

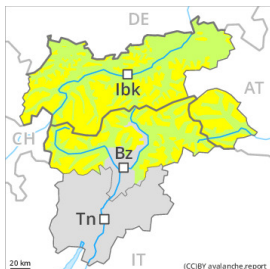


PM



Grau de Perill 2 - Moderat

AM:



Tendència: Perill d'allaus constant →
 enDivendres 17 02 2023



Capa feble persistent



2200m

Estabilitat del mantell de neu: **pobre**
 freqüència: **poques**
 Mida d'allau: **mitjana**

PM:



Tendència: Perill d'allaus constant →
 enDivendres 17 02 2023



Capa feble persistent



2200m

Estabilitat del mantell de neu: **pobre**
 freqüència: **poques**
 Mida d'allau: **mitjana**



Neu humida



2400m

Estabilitat del mantell de neu: **pobre**
 freqüència: **algunes**
 Mida d'allau: **mitjana**

Capas febles persistentes per sobre dels 2200 m aproximadament. En el transcurs de la jornada lleuger augment del perill d'allaus de neu molt humida.

Les condicions per les excursions són generalment favorables.

Les capas febles a la neu vella poden ser desencadenades fins i tot en alguns indrets al pas d'un sol muntanyenc, sobretot en zones de transició de mantell prim a profund, com per exemple a l'entrada de canals i cubetes, i també en terreny de muntanya poc freqüentat. Els indrets perillosos són rars però difícils de reconèixer. Les allaus són com a mínim de mida mitjana.

Amb la radiació solar, la probabilitat de desencadenament d'allaus molt humides augmentarà lleugerament als vessants assolellats molt inclinats per sota dels 2400 m aproximadament.

Mantell de neu

Patrons de perill

pp.1: capa feble persistent

pp.7: zones de poca neu en entorns amb molta neu

Les condicions del temps han provocat un lent enfortiment del mantell de neu vell.

Al mantell de neu hi ha capas febles de cristalls facetats, sobretot en vessants obacs per sobre dels 2200 m aproximadament i en vessants assolellats en altitud. El mantell de neu és extremadament variable en pocs metres per sobre del límit del bosc.

El refredament nocturn serà en molts sectors bo. En el transcurs de la jornada el sol i la calor causaran un gradual debilitament del mantell de neu, sobretot en vessants assolellats molt inclinats.



Sobretot en cotes baixes i mitges de moment només hi ha poca neu.

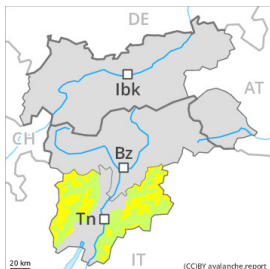
Tendència

El perill d'allaus de neu seca disminuirà progressivament.

En el transcurs de la jornada lleuger augment del perill d'allaus de neu molt humida.

Grau de Perill 2 - Moderat

AM:



Tendència: Perill d'allaus constant →
 enDivendres 17 02 2023

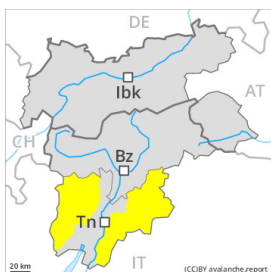


Capa feble persistent



Estabilitat del mantell de neu: **pobre**
 freqüència: **poques**
 Mida d'allau: **mitjana**

PM:



Tendència: Perill d'allaus constant →
 enDivendres 17 02 2023



Neu humida



Estabilitat del mantell de neu: **pobre**
 freqüència: **algunes**
 Mida d'allau: **mitjana**



Capa feble persistent



Estabilitat del mantell de neu: **pobre**
 freqüència: **poques**
 Mida d'allau: **mitjana**

A conseqüència de l'augment de la temperatura diürna, augment del perill d'allaus de neu humida.

Les capes febles a la neu vella poden ser desencadenades en alguns indrets al pas d'un sol muntanyenc. En zones de transició de mantell prim a gruixut, com per exemple a l'entrada de canals i cubetes la probabilitat de desencadenament és major. Els indrets perillosos es troben en totes les orientacions per sobre dels 2000 m aproximadament. Les allaus són de manera aïllada de mida mitjana.

Amb l'augment de la temperatura, la probabilitat de desencadenament de purgues i allaus molt humides augmentarà sobretot als vessants assolellats inclinats per sota dels 2600 m aproximadament.

Mantell de neu

El mantell de neu vell roman procliu al desencadenament en alguns indrets. Al mantell de neu hi ha capes febles de cristalls facetats, sobretot en vessants obacs per sobre dels 2000 m aproximadament, i també en vessants assolellats per sobre dels 2500 m aproximadament.

En el transcurs de la jornada el sol i la calor causaran un debilitament del mantell de neu sobretot als vessants assolellats.

Per sobre del límit del bosc els gruixos de neu varien molt per la influència del vent. Les acumulacions de neu ventada menys recents descansen a sobre de capes desfavorables especialment en vessants obacs protegits del vent.

Sobretot en cotes baixes i mitges hi ha menys neu de l'habitual.



Tendència

Són encara possibles purgues de neu humida al llarg del dia com a mínim de mida petita.

Grau de Perill 2 - Moderat

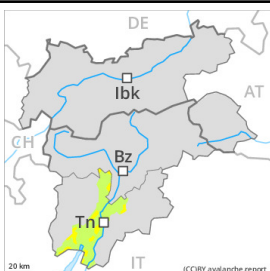
AM:



Tendència: Perill d'allaus constant
en Divendres 17 02 2023



PM:



Límit del bosc

Tendència: Perill d'allaus constant
en Divendres 17 02 2023



Neu humida



Límit del bosc

Estabilitat del mantell de neu: **pobre**

freqüència: **algunes**

Mida d'allau: **petita**

Perill feble (1) d'allaus.

Les condicions per les excursions són majoritàriament favorables. Alguns indrets perillosos es troben sobretot als vessants extremadament inclinats. Aquests són molt rars i fàcils de reconèixer. Atenció al perill de ser arrossegats per una allau sobre penya-segats.

Als vessants assolellats inclinats, en el transcurs de la jornada són possibles només de manera aïllada purgues de neu molt humida.

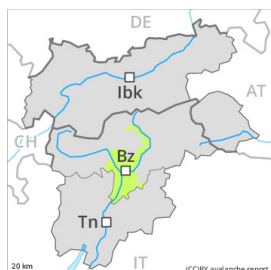
Mantell de neu

El mantell de neu és ben consolidat de manera generalitzada. De moment només hi ha poca neu. En el transcurs de la jornada la calor causarà un debilitament del mantell de neu sobretot als vessants assolellats inclinats.

Tendència

Amb l'augment de la temperatura, en el transcurs de la jornada el perill d'allaus de neu molt humida augmentarà.

Grau de Perill 1 - Feble



Tendència: Perill d'allaus constant →
en Divendres 17 02 2023

Perill feble (1) d'allaus.

Les condicions per les excursions són majoritàriament favorables. Alguns indrets perillosos es troben sobretot als vessants extremadament inclinats. Aquests són molt rars i fàcils de reconèixer. Atenció al perill de ser arrossegats per una allau sobre penya-segats.

Als vessants assolellats inclinats, en el transcurs de la jornada són possibles només de manera aïllada purgues de neu molt humida.

Mantell de neu

El mantell de neu és ben consolidat de manera generalitzada. De moment només hi ha poca neu.

En el transcurs de la jornada la calor causarà un debilitament del mantell de neu sobretot als vessants assolellats inclinats.

Tendència

Amb l'augment de la temperatura, en el transcurs de la jornada el perill d'allaus de neu molt humida augmentarà.