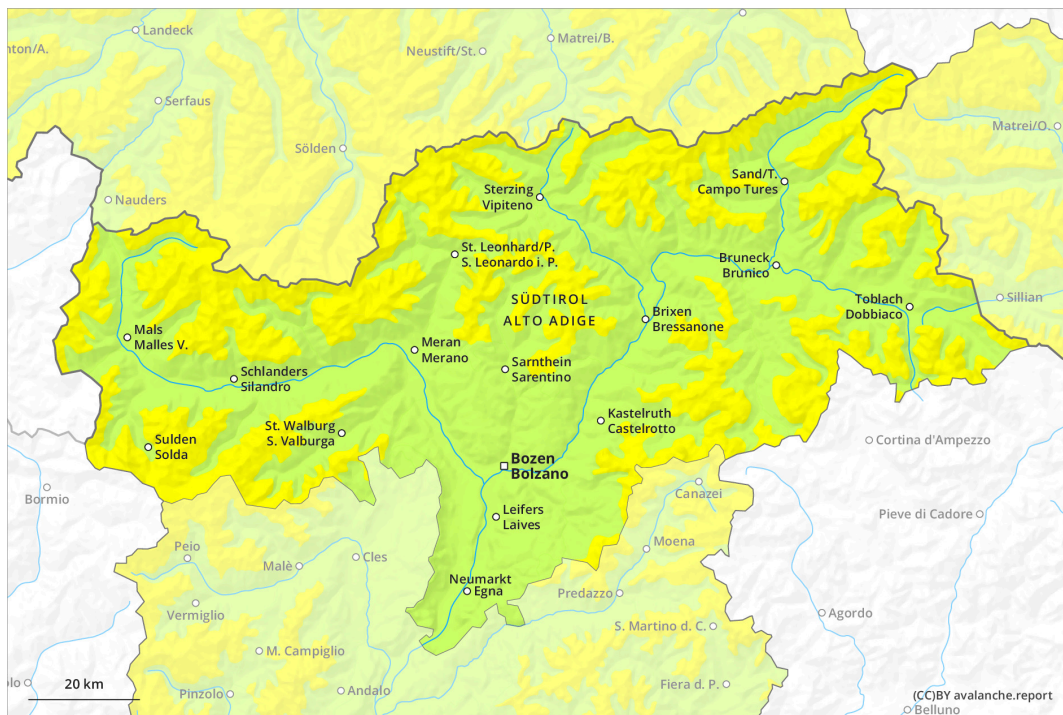
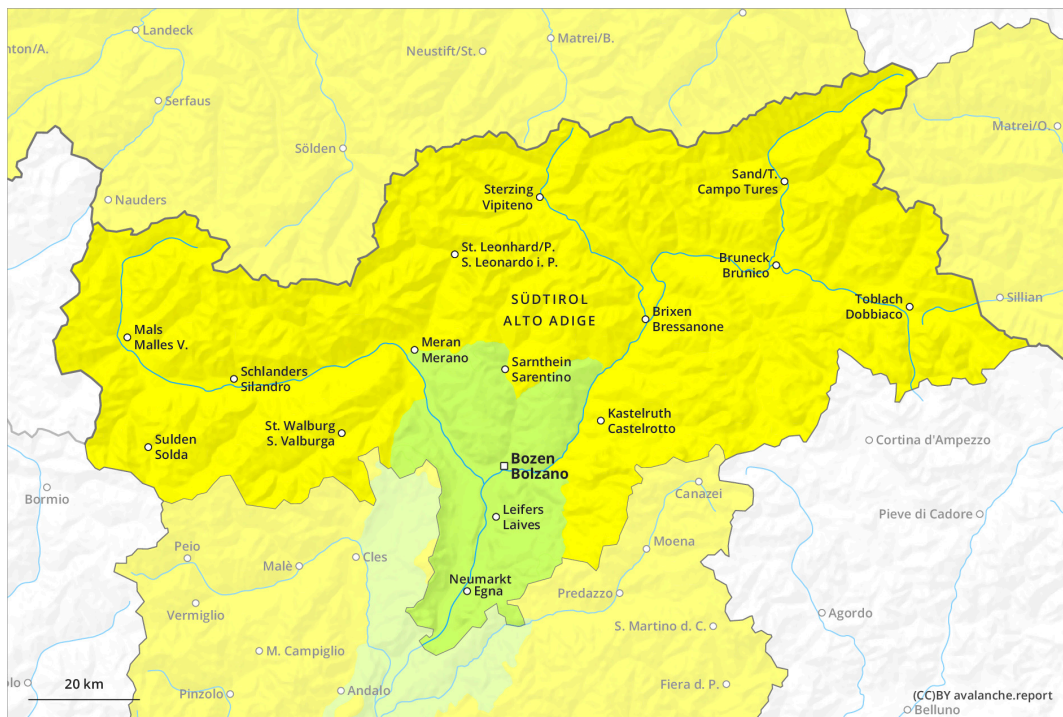




Mattina

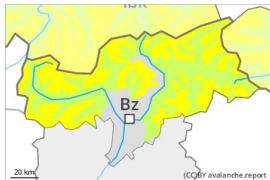


pomeriggio



Grado Pericolo 2 - Moderato

AM:

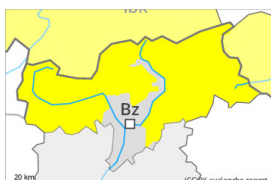


Tendenza: Pericolo valanghe stabile →
 per Venerdì il 17.02.2023



Snowpack stability: **scarsa**
 Stabilità del manto nevoso: **pochi**
 Dimensioni valanghe: **medium**

PM:



Tendenza: Pericolo valanghe stabile →
 per Venerdì il 17.02.2023



Snowpack stability: **scarsa**
 Stabilità del manto nevoso: **pochi**
 Dimensioni valanghe: **medium**



Snowpack stability: **scarsa**
 Stabilità del manto nevoso: **alcuni**
 Dimensioni valanghe: **medium**

Debole manto di neve vecchia al di sopra dei 2200 m circa. Nel corso della giornata leggero aumento del pericolo di valanghe bagnate.

Le condizioni per le escursioni sono generalmente favorevoli.

Gli strati deboli presenti nella neve vecchia possono distaccarsi ancora in alcuni punti in seguito al passaggio di un singolo appassionato di sport invernali, soprattutto nelle zone di passaggio da poca a molta neve come p.es. all'ingresso di conche e canali, come pure nelle zone escursionistiche poco frequentate. I punti pericolosi sono rari ma difficili da individuare. Le valanghe sono per lo più di dimensioni medie.

Con l'irradiazione solare, la probabilità di distacco di valanghe bagnate aumenterà leggermente sui pendii soleggiati molto ripidi al di sotto dei 2400 m circa.

Manto nevoso

Situazione tipo

st.1: strato debole persistente basale

st.7: zone con poca neve durante inverni ricchi di neve

Le condizioni meteo hanno provocato un lento consolidamento del manto di neve vecchia.

All'interno del manto nevoso si trovano strati fragili a cristalli angolari, soprattutto sui pendii ombreggiati al di sopra dei 2200 m circa e sui pendii soleggiati in quota. Il manto nevoso è estremamente variabile a distanza di pochi metri al di sopra del limite del bosco.

L'irraggiamento notturno sarà in molte regioni buono. Il sole e il calore causeranno nel corso della giornata un graduale ammorbidimento del manto nevoso, soprattutto sui pendii soleggiati molto ripidi.



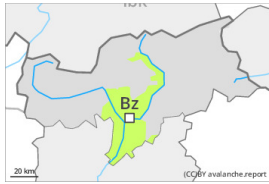
Soprattutto alle quote di bassa e media montagna è presente poca neve rispetto alla media stagionale.

Tendenza

Il pericolo di valanghe asciutte diminuirà progressivamente.

Nel corso della giornata leggero aumento del pericolo di valanghe bagnate.

Grado Pericolo 1 - Debole



Tendenza: Pericolo valanghe stabile →
per Venerdì il 17.02.2023

Debole pericolo di valanghe.

Le condizioni per le escursioni sono per lo più favorevoli. Isolati punti pericolosi si trovano soprattutto sui pendii estremamente ripidi. Essi sono molto rari e facili da individuare. Attenzione al pericolo di trascinamento e di caduta.

Sui pendii soleggiati ripidi, nel corso della giornata sono possibili isolate colate bagnate.

Manto nevoso

Il manto nevoso è ben consolidato a livello generale. È presente poca neve rispetto alla media stagionale. Nel corso della giornata il calore causerà soprattutto sui pendii soleggiati ripidi un ammorbidimento del manto nevoso.

Tendenza

Con il rialzo termico, nel corso della giornata il pericolo di valanghe bagnate aumenterà.