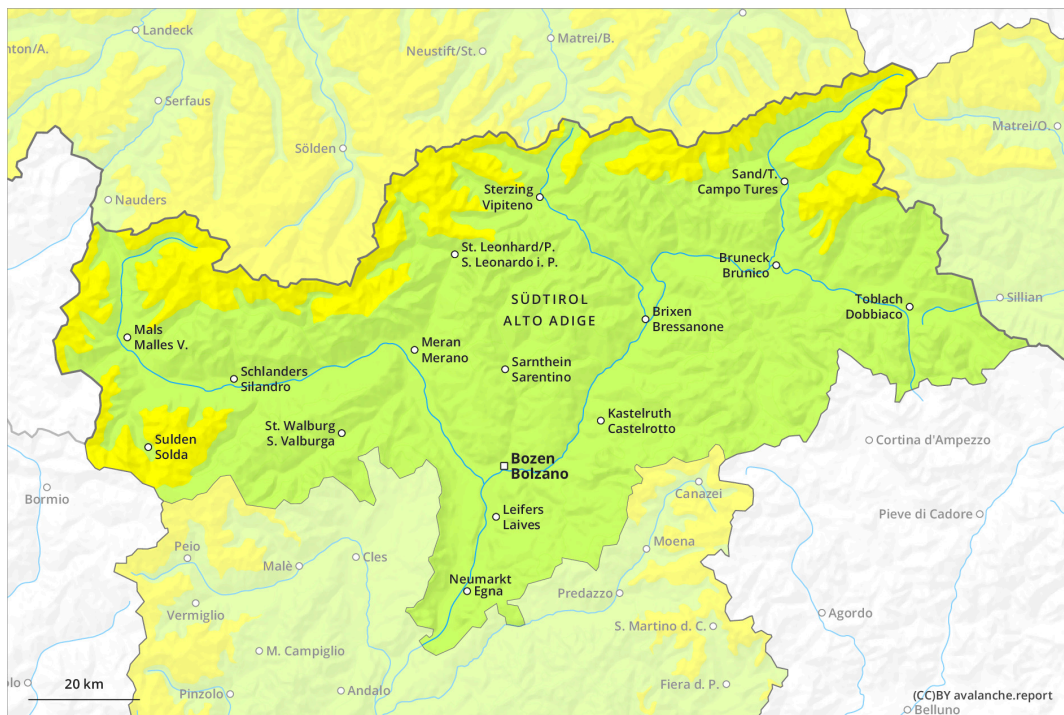
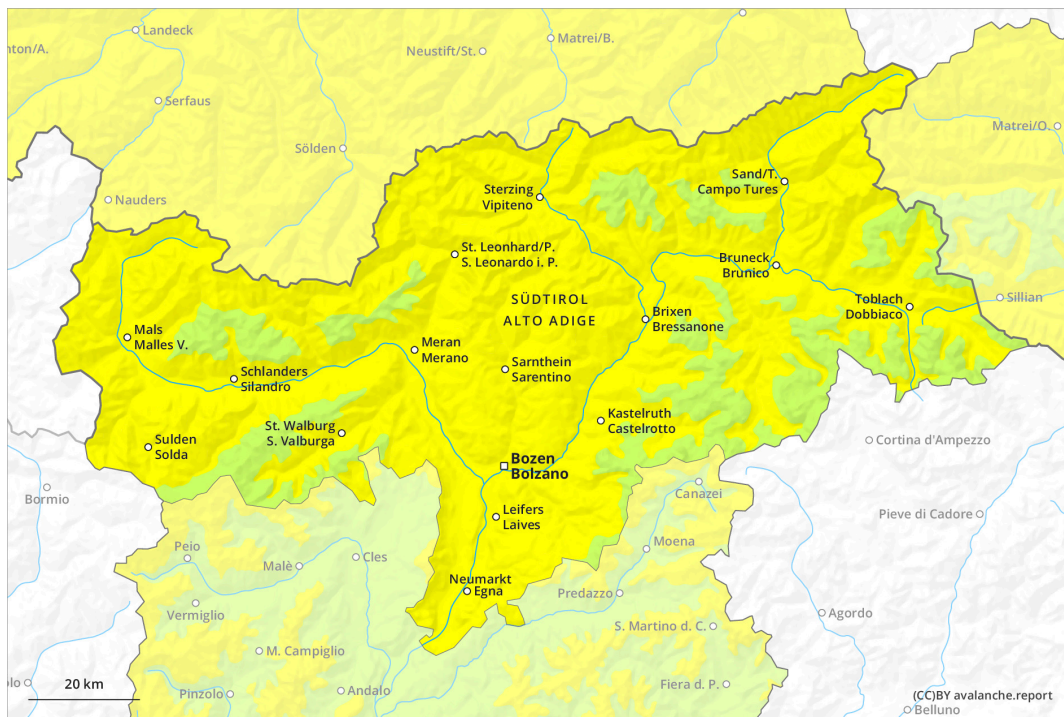




AM

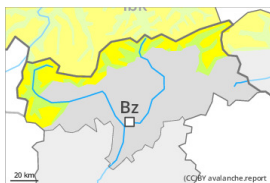


PM

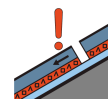


Grado de Peligro 2 - Limitado

AM:



Tendencia: peligro de aludes sin cambios →
 en Domingo 19 02 2023



Capas débiles persistentes

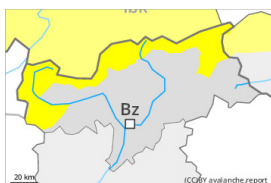


Estabilidad del manto de nieve: **pobre**

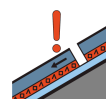
Frecuencia: **pocas**

Tamaño del alud: **mediano**

PM:



Tendencia: peligro de aludes sin cambios →
 en Domingo 19 02 2023



Capas débiles persistentes



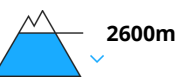
Estabilidad del manto de nieve: **pobre**

Frecuencia: **pocas**

Tamaño del alud: **mediano**



Nieve húmeda



Estabilidad del manto de nieve: **muy pobre**

Frecuencia: **pocas**

Tamaño del alud: **mediano**

Las capas débiles persistentes y la nieve húmeda requieren atención.

A primera hora de la mañana reinan condiciones favorables en muchos lugares.

Las capas débiles en la nieve antigua pueden ser desencadenadas en algunos lugares incluso al paso de un solo montañero, sobre todo en zonas de transición de manto delgado a profundo, como por ejemplo en la entrada de canales y cubetas, y en terreno de montaña poco frecuentadas. Los lugares peligrosos son raros pero resultan difíciles de reconocer. Los aludes son como mínimo de tamaño mediano. Debido a la superficie dura del manto de nieve hay el peligro de resbalar y caer en las laderas inclinadas.

Con la subida de la temperatura diurna, en las laderas solanas muy inclinadas son posibles avalanchas de nieve muy húmeda de tamaño pequeño a mediano. Las excursiones de montaña deben acabar a tiempo.

Manto nivoso

Patrones de peligro

pp.1: capas débiles persistentes profundas

pp.10: escenario de primavera

El manto de nieve es más bien fuerte. En el manto de nieve hay, de manera aislada, capas débiles inestables, sobre todo en las laderas umbrías por encima de los 2200 m aproximadamente y en las laderas soleadas en altitud.

El sábado el viento soplará, cerca de las cumbres, fuerte. El viento tan solo transportará poca nieve.

El tiempo será suave. La superficie del manto de nieve se ha vuelto a helar y ha formado una costra portante y se ablandará durante el día. En el transcurso de la jornada el sol y el calor causarán un progresivo debilitamiento del manto de nieve.

En cotas medias de momento hay poca nieve.



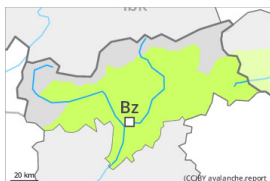
Tendencia

El domingo el viento soplará, cerca de los cordales, fuerte en algunos sectores.

En el transcurso de la jornada aumento del peligro de aludes de nieve muy húmeda.

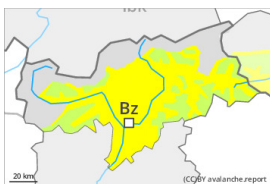
Grado de Peligro 2 - Limitado

AM:



Tendencia: peligro de aludes sin cambios →
 en Domingo 19 02 2023

PM:



Tendencia: peligro de aludes sin cambios →
 en Domingo 19 02 2023



Nieve húmeda



Estabilidad del manto de nieve: **muy pobre**

Frecuencia: **pocas**

Tamaño del alud: **mediano**

A primera hora de la mañana reinan condiciones favorables en general, a partir de entonces aumentará el peligro de aludes.

Algunos lugares peligrosos por aludes de nieve seca se encuentran sobre todo en las laderas umbrías extremadamente inclinadas y las transiciones de manto delgado a grueso. Estos lugares son muy raros pero resultan difíciles de reconocer. Debido a la superficie dura del manto de nieve hay el peligro de resbalar y caer en las laderas inclinadas.

Con la subida de la temperatura diurna, en las laderas solanas muy inclinadas son posibles avalanchas de nieve muy húmeda de tamaño pequeño a mediano. Las excursiones de montaña deben acabar a tiempo.

Manto nivoso

Patrones de peligro

pp.1: capas débiles persistentes profundas

pp.10: escenario de primavera

El manto de nieve presenta una estratificación favorable, con una costra gruesa portante en superficie, especialmente en las laderas solanas inclinadas. En el transcurso de la jornada el sol y el calor causarán una gradual humidificación del manto de nieve.

En la parte central del manto de nieve hay capas débiles de cristales facetados, sobre todo en las laderas umbrías por encima de los 2200 m aproximadamente y en las laderas soleadas en altitud. El manto de nieve es extremadamente variable en pocos metros por encima del límite del bosque.

El sábado el viento soplará, cerca de las cumbres, fuerte. El viento tan solo transportará poca nieve.

Tendencia

El domingo el viento soplará en algunos casos fuerte en algunos sectores.

En el transcurso de la jornada aumento del peligro de aludes de nieve muy húmeda.