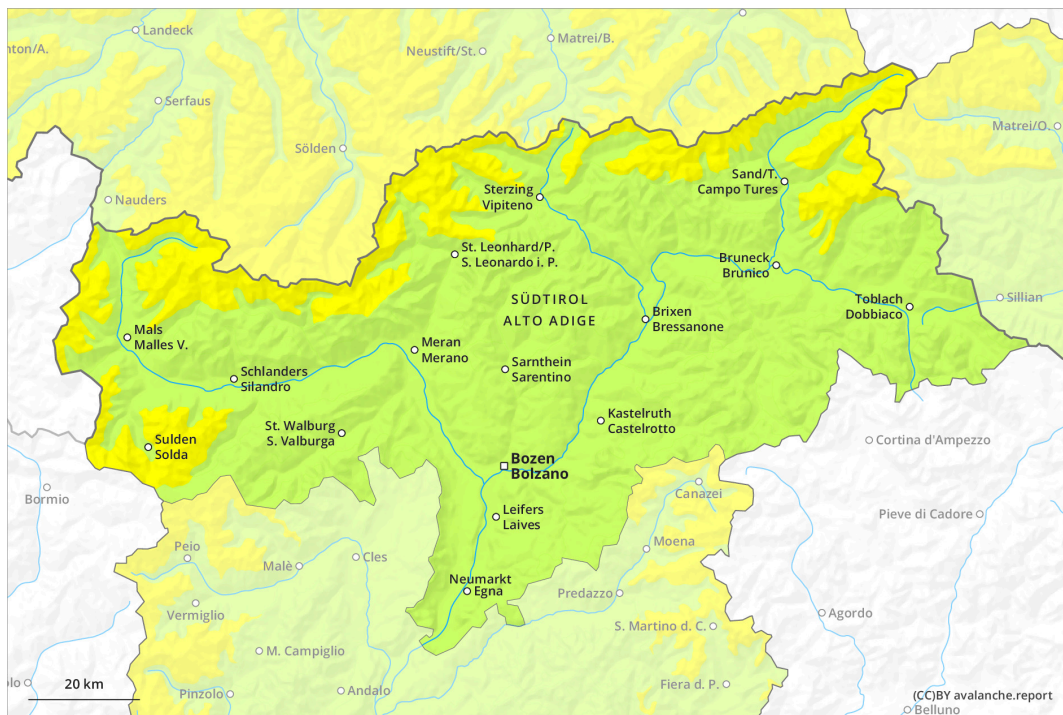
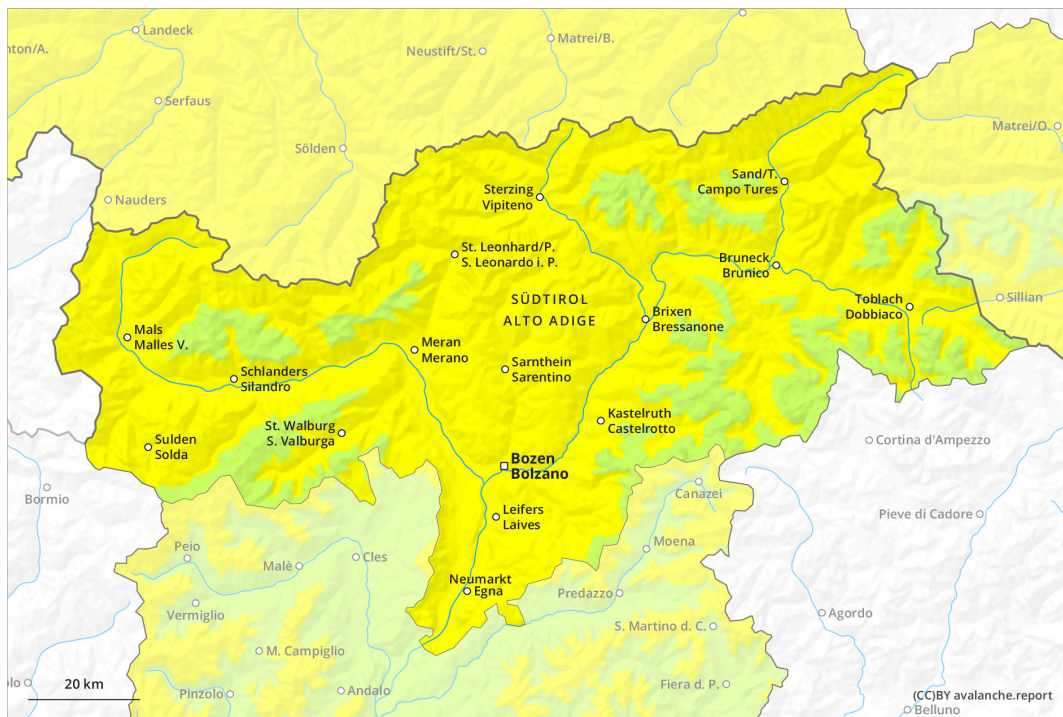




AM

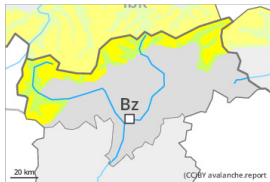


PM



Grau de Perill 2 - Moderat

AM:



Tendència: Perill d'allaus constant →
 enDiumenge 19 02 2023

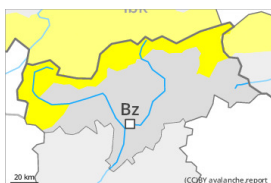


Capa feble persistent

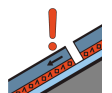


Estabilitat del mantell de neu: **pobre**
 freqüència: **poques**
 Mida d'allau: **mitjana**

PM:



Tendència: Perill d'allaus constant →
 enDiumenge 19 02 2023



Capa feble persistent



Estabilitat del mantell de neu: **pobre**
 freqüència: **poques**
 Mida d'allau: **mitjana**



Neu humida



Estabilitat del mantell de neu: **molt pobre**
 freqüència: **poques**
 Mida d'allau: **mitjana**

Les capes febles persistents i la neu humida requereixen atenció.

A primera hora del matí predominen condicions favorables en molts indrets.

Les capes febles a la neu vella poden ser desencadenades fins i tot en alguns indrets al pas d'un sol muntanyenc, sobretot en zones de transició de mantell prim a profund, com per exemple a l'entrada de canals i cubetes, i també en terreny de muntanya poc freqüentat. Els indrets perillosos són rars però difícils de reconèixer. Les allaus són com a mínim de mida mitjana. A causa de la superfície dura del mantell de neu hi ha el perill de relliscar i caure als vessants inclinats.

Amb la pujada de la temperatura diürna, als vessants assolellats molt inclinats són possibles allaus molt humides de mida petita a mitjana. Les excursions de muntanya han de finalitzar a l'hora.

Mantell de neu

Patrons de perill

pp.1: capa feble persistent

pp.10: escenari de primavera

El mantell de neu és més aviat ben consolidat. Al mantell de neu hi ha, de manera aïllada, capes febles inestables, sobretot en vessants obacs per sobre dels 2200 m aproximadament i en vessants assolellats en altitud.

El dissabte el vent serà, prop dels cims, fort. El vent transportarà poca neu només.

El temps serà suau. La superfície del mantell de neu s'ha regelat i ha format una crosta portant i s'estovarà al llarg del dia. En el transcurs de la jornada el sol i la calor causaran un progressiu debilitament del mantell de neu.

En cotes mitges de moment només hi ha poca neu.



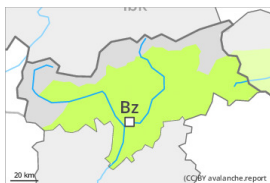
Tendència

El diumenge el vent serà, prop de les carenes, fort en alguns sectors.

En el transcurs de la jornada augment del perill d'allaus de neu molt humida.

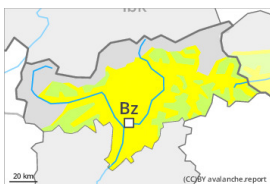
Grau de Perill 2 - Moderat

AM:



Tendència: Perill d'allaus constant →
enDiumenge 19 02 2023

PM:



Tendència: Perill d'allaus constant →
enDiumenge 19 02 2023



Neu humida



Estabilitat del mantell de neu: **molt pobre**
freqüència: **poques**
Mida d'allau: **mitjana**

A primera hora del matí predominen condicions favorables en general, a partir d'aleshores augmentarà el perill d'allaus.

Alguns indrets perillosos per allaus de neu seca es troben sobretot als vessants obacs extremadament inclinats i també a les transicions de mantell prim a gruixut. Aquests indrets són molt rars però difícils de reconèixer. A causa de la superfície dura del mantell de neu hi ha el perill de rrelliscar i caure als vessants inclinats.

Amb la pujada de la temperatura diürna, als vessants assolellats molt inclinats són possibles allaus molt humides de mida petita a mitjana. Les excursions de muntanya han de finalitzar a l'hora.

Mantell de neu

Patrons de perill

pp.1: capa feble persistent

pp.10: escenari de primavera

El mantell de neu té una estructura favorable, amb una crosta sovint portant a la superfície, especialment en vessants assolellats inclinats. En el transcurs de la jornada el sol i la calor causaran una gradual humidificació del mantell de neu.

A la part central del mantell de neu hi ha capes febles de cristalls facetats, sobretot en vessants obacs per sobre dels 2200 m aproximadament i en vessants assolellats en altitud. El mantell de neu és extremadament variable en pocs metres per sobre del límit del bosc.

El dissabte el vent serà, prop dels cims, fort. El vent transportarà poca neu només.

Tendència

El diumenge el vent serà en alguns casos fort en alguns sectors.

En el transcurs de la jornada augment del perill d'allaus de neu molt humida.