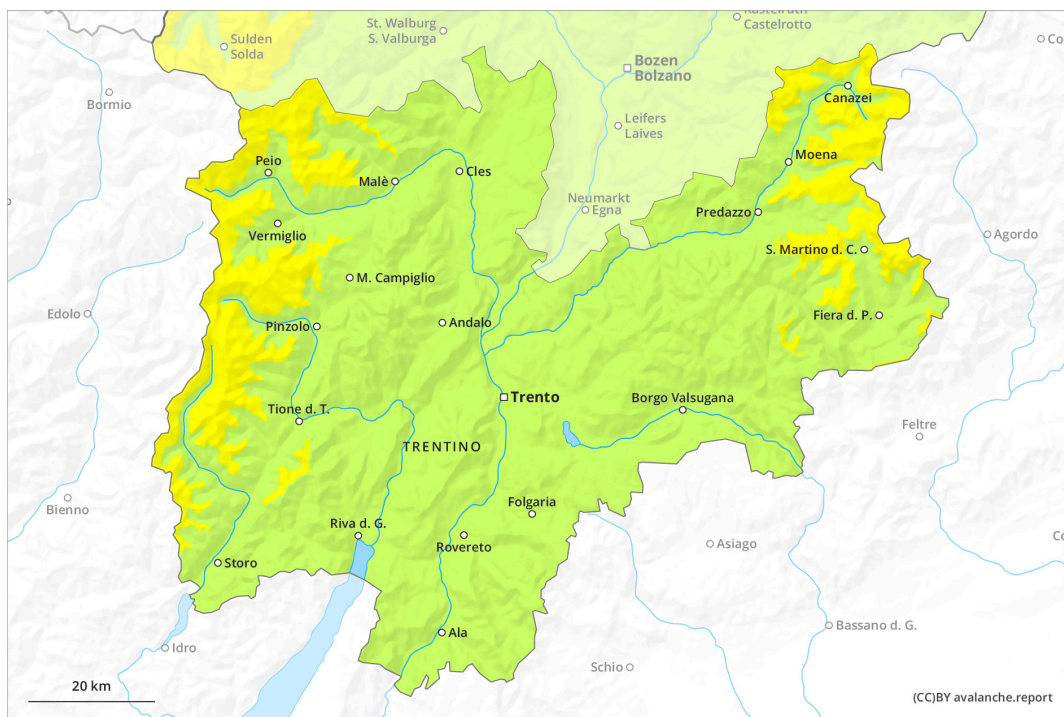
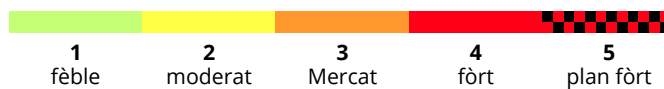
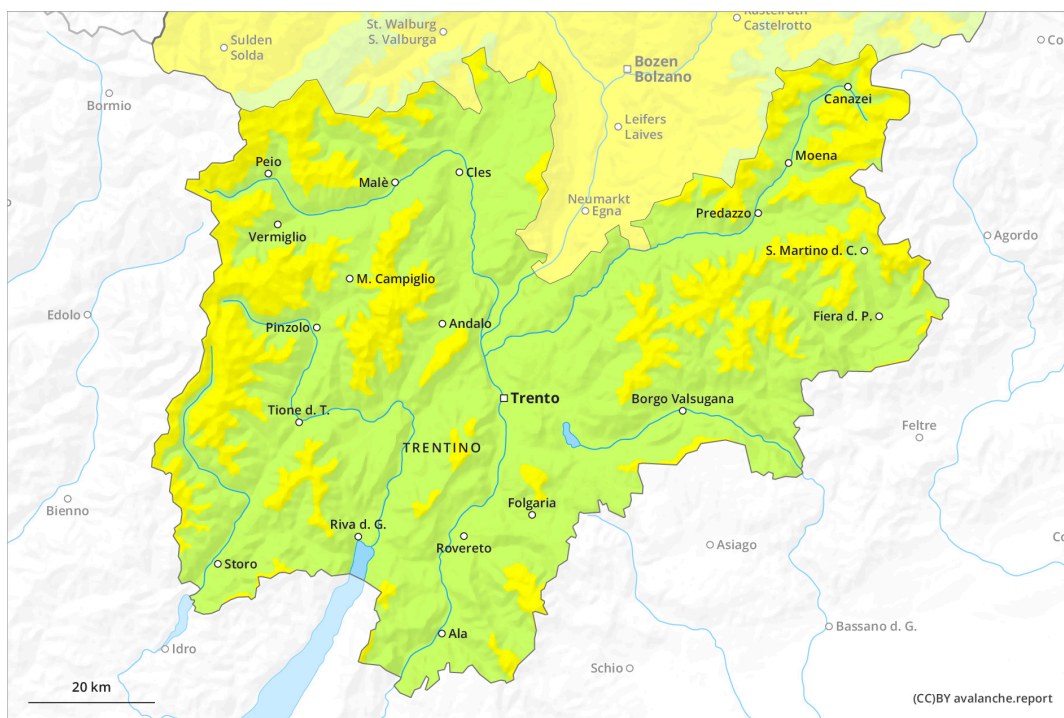




AM

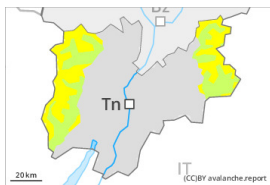


PM



Grad de perih 2 - Moderat

AM:



Tendéncia: perih de lauegi constant →
 enDimenge 19 02 2023

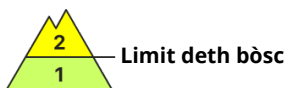
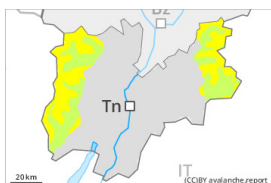


Coches fèbles persistentes



Estabilitat deth celh de nhèu: **praupe**
 Frecuèncià: **Pògui**
 Mesura de lauet: **Mejan**

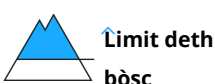
PM:



Tendéncia: perih de lauegi constant →
 enDimenge 19 02 2023



Nhèu umida



Estabilitat deth celh de nhèu:
praupe
 Frecuèncià: **Pògui**
 Mesura de lauet: **Mejan**



Coches fèbles persistentes



Estabilitat deth celh de nhèu:
praupe
 Frecuèncià: **Quauqui**
 Mesura de lauet: **Mejan**

Es coches febles persistentes e era nhèu umida requerissen atencion.

A prumèra ora deth maitin predominen en generau condicions mès a lèu favorables.

Es coches febles ena nhèu vieha pòden desencadenar-se e tanben en quauqui endrets ath pas d'un solet montanhaire, sustot en zònes de transicion de celh prim a pregon, coma per exemple ena entrada de canaus e conques, e tanben en terren de montanha pòc freqüentades. Es endrets perilhosi son rari mès de mau reconéisher. Es lauegi son aumens de mida mejana. Damb era pujada dera temperatura diürna, enes pales soleienques fòrça arribentes son possibles lauegi de nhèu umida e fòrça umida de mida petita e mejana. Es excursions de montanha an de finalizar abans de meddia.

Celh de nhèu

Eth mantèth de nhèu ei mès a lèu ben consolidat. Ath laguens deth mantèth de nhèu se tròben, de manèra isolada, coches febles inestables, sustot enes pales ombrères per dessus des 2200 m aproximativament.

Eth dissabte eth vent serà, apròp des soms, fòrt. Eth vent transportarà pòca nhèu e pro.

Eth temps serà doç. Era superfícia deth mantèth de nhèu s'a regelat, mès a format ua crosta fina e s'atrendirà ath long deth dia.

En còtes mejanes peth moment i a pòca nhèu.

Tendéncia



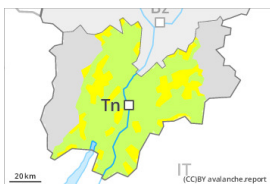
En quauqui sectors eth dimenge eth vent serà, apròp des crestes, fòrt.
En cors dera jornada aument deth perilh de lauegi de nhèu umida.

Grad de perilh 2 - Moderat

AM:



PM:



Limit deth bòsc



Nhèu umida



Limit deth bòsc

Estabilitat deth celh de nhèu:

praube

Frecuècia: [Quauqui](#)

Mesura de lauet: [Mejan](#)

A prumèra ora deth maitin predominen majoritariament condicions favorables, a compdar d'alavetz aumentarà eth perilh de lauegi de nhèu fòrça umida.

Damb era pujada dera temperatura diürna, enes pales soleienques fòrça arribentes son possibles lauegi fòrça umits de mida petita a mejana. Es excursions de montanha an de finalizar ara ora.

Quauqu'uns endrets perilhosi per lauegi de nhèu seca se tròben sustot enes pales ombrères extrèmament arribentes e tanben enes transicions de celh prim a grossut. Aguesti endrets son fòrça rari e de mau reconéisher. A causa dera superfícia dura deth mantèth de nhèu i a eth perilh d'esguitar e quèir enes pales arribentes.

Celh de nhèu

Eth mantèth de nhèu a ua estructura favorabla, damb ua crosta de regèu tot just portanta en superfícia, especiaument enes pales soleienques arribentes. Ath long dera jornada eth solei e era calor causaràn ua graduau umidificacion deth mantèth de nhèu.

Ena part centrau deth mantèth de nhèu se tròben coches febles de cristalhs angulosi, sustot enes pales ombrères per dessus des 2200 m aproximativament. Eth mantèth de nhèu ei extrèmament variable en pòqui mètres per dessus deth limit deth bòsc. En toti es sectors peth moment i a pòca nhèu.

En ua zòna vasta eth dissabte eth vent serà, apròp des soms, fòrt. Eth vent transportarà pòca nhèu e pro.

Tendència

En quauqui sectors eth dimenge eth vent serà, apròp des crestes, fòrt.

En cors dera jornada aument deth perilh de lauegi de nhèu umida.