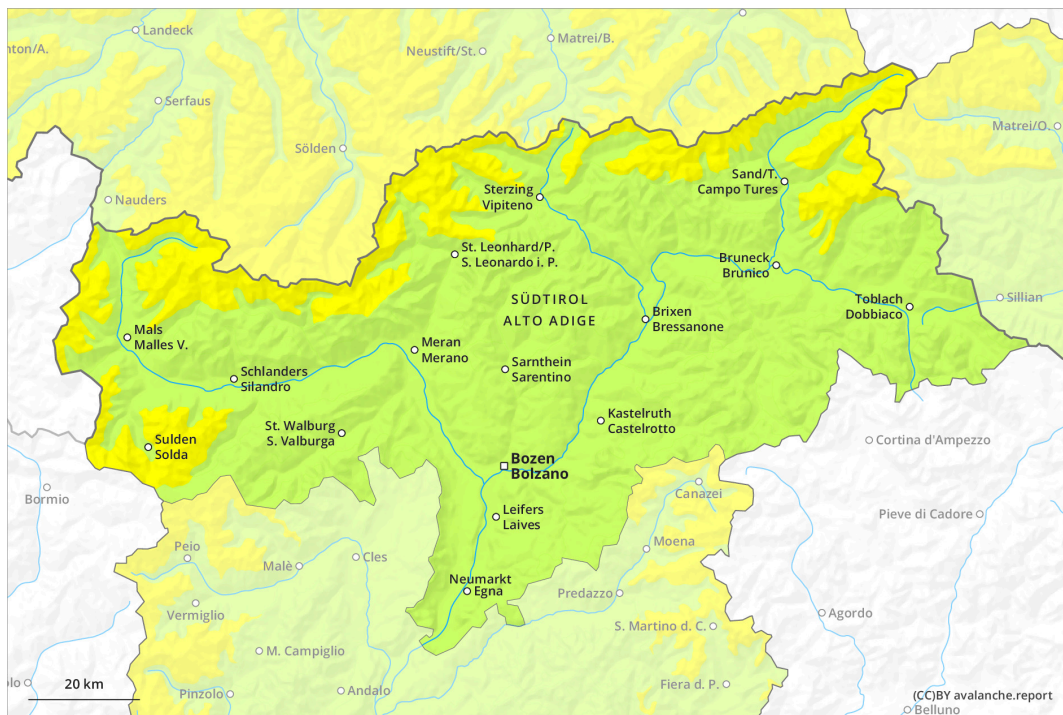
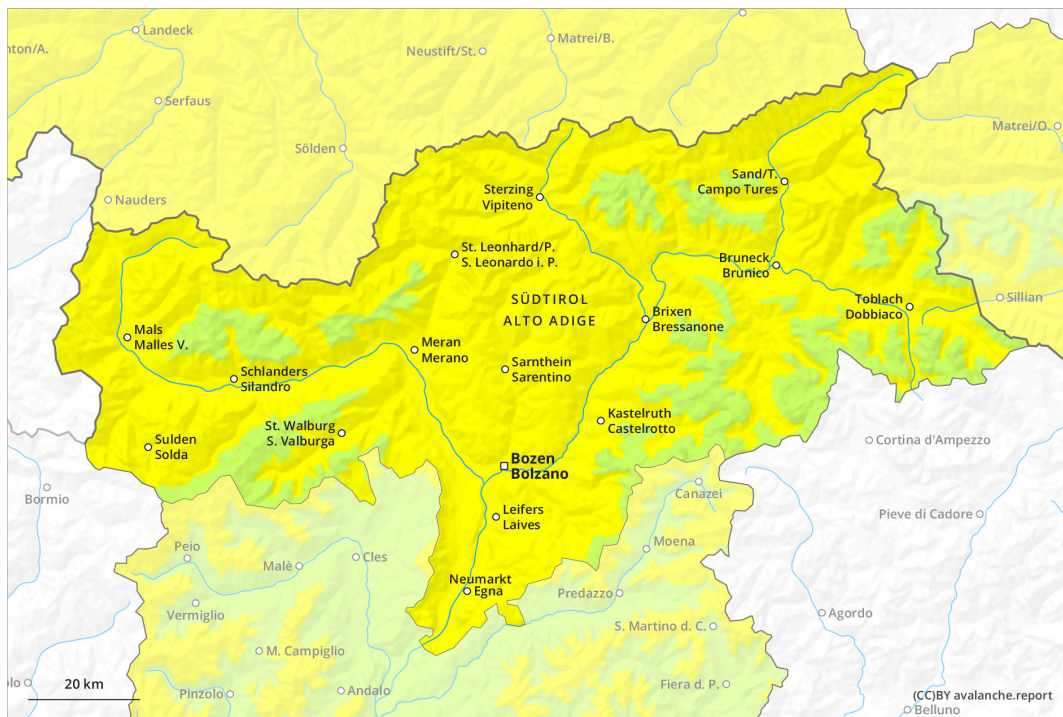




Matin

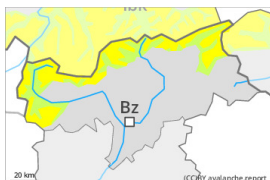


Après-midi



Degré de danger 2 - Limité

AM:



Tendance: danger d'avalanche constant →
 leDimanche 19 02 2023

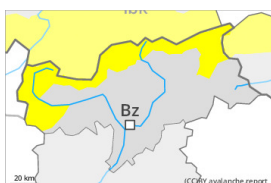


Neige ancienne
 (Sous-couche fragile persistante)



Snowpack stability: **poor**
 Frequency: **few**
 Avalanche size: **medium**

PM:



Tendance: danger d'avalanche constant →
 leDimanche 19 02 2023



Neige ancienne
 (Sous-couche fragile persistante)



Snowpack stability: **poor**
 Frequency: **few**
 Avalanche size: **medium**



Avalanches mouillées
 (Neige humide)



Snowpack stability: **very poor**
 Frequency: **few**
 Avalanche size: **medium**

Neige ancienne fragile et neige mouillée à surveiller.

Le matin, il règne en général des conditions favorables.

Des couches fragiles dans la neige ancienne peuvent encore être déclenchées en certains endroits par des amateurs de sports d'hiver isolés, notamment aux transitions entre les endroits peu enneigés et les endroits très enneigés, notamment à l'entrée des combes et des couloirs comme sur les terrains de randonnée rarement fréquentés. Les endroits dangereux sont rares mais difficilement identifiables. Des avalanches sont généralement de taille moyenne. Sur la surface de neige dure il existe en terrain raide un risque de chute.

Avec le réchauffement diurne des avalanches mouillées de petite à moyenne taille sont possibles sur les pentes très raides au soleil. Les randonnées devraient être terminées à temps.

Manteau neigeux

Modèles de danger

md.1: sous-couche fragile persistante

md.10: situation de printemps

Le manteau neigeux est assez bien consolidé. Dans le manteau neigeux des couches fragiles isolées



susceptibles d'être déclenchées sont présentes, notamment sur les pentes à l'ombre au-dessus d'environ 2200 m et sur les pentes ensoleillées en altitude.

Samedi le vent souffle à proximité des sommets fortement. Le vent ne transporte que peu de neige.

Il fait doux. La surface de la neige est gelée et porteuse et se ramollit en cours de journée. Le soleil et la chaleur entraînent en cours de journée un ramollissement croissant du manteau neigeux.

À moyenne altitude il y a peu de neige pour cette période de l'année.

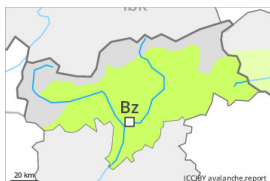
Tendance

Dimanche le vent souffle à proximité des crêtes fortement dans certaines régions.

Augmentation du danger d'avalanches mouillées en cours de journée.

Degré de danger 2 - Limité

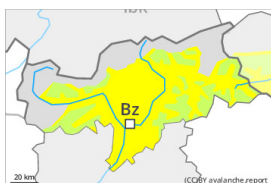
AM:



Tendance: danger d'avalanche constant →

leDimanche 19 02 2023

PM:



Tendance: danger d'avalanche constant →

leDimanche 19 02 2023



Avalanches mouillées (Neige humide)



Snowpack stability: **very poor**

Frequency: **few**

Avalanche size: **medium**

Le matin, il règne généralement des conditions favorables, puis augmentation du danger d'avalanches.

Quelques endroits dangereux pour les avalanches sèches se situent surtout sur les pentes extrêmement raides à l'ombre ainsi qu'aux transitions entre les endroits faiblement et fortement enneigés. Ces endroits sont très rares mais difficilement identifiables. Sur la surface de neige dure il existe en terrain raide un risque de chute.

Avec le réchauffement diurne des avalanches mouillées de petite à moyenne taille sont possibles sur les pentes très raides au soleil. Les randonnées devraient être terminées à temps.

Manteau neigeux

Modèles de danger

md.1: sous-couche fragile persistante

md.10: situation de printemps

Le manteau neigeux présente une structure favorable, avec une croûte souvent porteuse à la surface, surtout sur les pentes raides ensoleillées. Le soleil et la chaleur entraînent en cours de journée une humidification progressive du manteau neigeux.

Au milieu du manteau neigeux des couches fragiles ayant subi une métamorphose constructive à grains anguleux sont présentes, notamment sur les pentes à l'ombre au-dessus d'environ 2200 m et sur les pentes ensoleillées en altitude. Au-dessus de la limite de la forêt le manteau neigeux est très variable à petite échelle.

Samedi le vent souffle à proximité des sommets fortement. Le vent ne transporte que peu de neige.

Tendance

Dimanche le vent souffle partiellement fortement dans certaines régions.

Augmentation du danger d'avalanches mouillées en cours de journée.