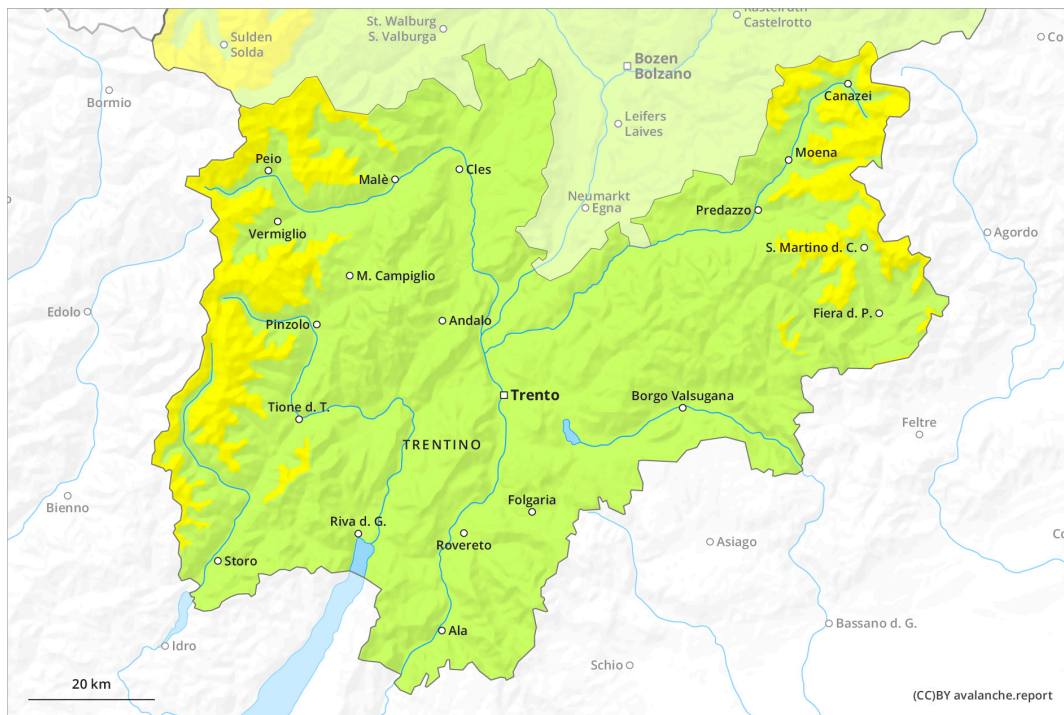
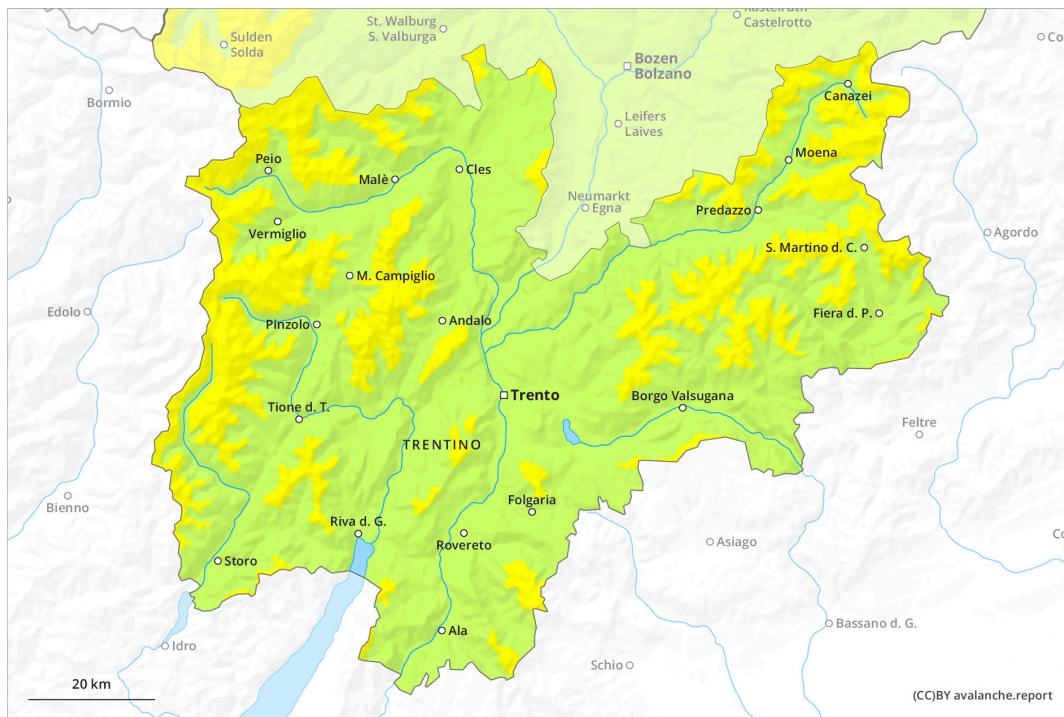




Matin



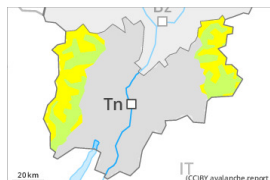
Après-midi





Degré de danger 2 - Limité

AM:



Tendance: danger d'avalanche constant →

le Lundi 20 02 2023



Neige ancienne
(Sous-couche fragile persistante)



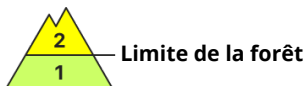
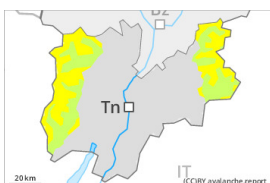
2200m

Snowpack stability: **poor**

Frequency: **few**

Avalanche size: **medium**

PM:



Tendance: danger d'avalanche constant →

le Lundi 20 02 2023



Avalanches mouillées
(Neige humide)

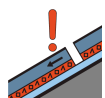


Limite de la forêt

Snowpack stability: **poor**

Frequency: **few**

Avalanche size: **medium**



Neige ancienne
(Sous-couche fragile persistante)



2200m

Snowpack stability: **poor**

Frequency: **some**

Avalanche size: **medium**

Neige ancienne fragile et neige mouillée à surveiller.

Le matin, il règne généralement des conditions assez favorables.

Des couches fragiles dans la neige ancienne peuvent encore être déclenchées en certains endroits par des amateurs de sports d'hiver isolés, notamment aux transitions entre les endroits peu enneigés et les endroits très enneigés, notamment à l'entrée des combes et des couloirs comme sur les terrains de randonnée rarement fréquentés. Les endroits dangereux sont rares mais difficilement identifiables. Des avalanches sont généralement de taille moyenne. Avec le réchauffement diurne des avalanches humides et mouillées de petite et moyenne taille sont possibles sur les pentes très raides au soleil. Les randonnées devraient être terminées avant midi.

Manteau neigeux

Le manteau neigeux est assez bien consolidé. Dans le manteau neigeux des couches fragiles isolées susceptibles d'être déclenchées sont présentes, notamment sur les pentes à l'ombre au-dessus d'environ 2200 m.



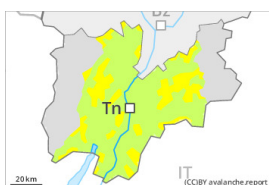
Samedi le vent souffle à proximité des sommets fortement. Le vent ne transporte que peu de neige. Il fait doux. La surface de la neige est regelée sur une faible épaisseur et se ramollit en cours de journée. À moyenne altitude il y a peu de neige pour cette période de l'année.

Tendance

Dimanche le vent souffle à proximité des crêtes fortement dans certaines régions. Augmentation du danger d'avalanches humides en cours de journée.



Degré de danger 2 - Limité

AM:**PM:**

Limite de la forêt



Avalanches mouillées (Neige humide)



Limite de la forêt

Snowpack stability: **poor**Frequency: **some**Avalanche size: **medium**

Le matin, il règne la plupart du temps des conditions favorables, puis le danger d'avalanches mouillées augmente.

Avec le réchauffement diurne des avalanches mouillées de petite à moyenne taille sont possibles sur les pentes très raides au soleil. Les randonnées devraient être terminées à temps.

Quelques endroits dangereux pour les avalanches sèches se situent surtout sur les pentes extrêmement raides à l'ombre ainsi qu'aux transitions entre les endroits faiblement et fortement enneigés. Ces endroits sont très rares et difficilement identifiables. Sur la surface de neige dure il existe en terrain raide un risque de chute.

Manteau neigeux

Le manteau neigeux présente une structure favorable, avec une croûte de regel à peine porteuse à la surface, surtout sur les pentes raides ensoleillées. Le soleil et la chaleur entraînent en cours de journée une humidification progressive du manteau neigeux.

Au milieu du manteau neigeux des couches fragiles ayant subi une métamorphose constructive à grains anguleux sont présentes, notamment sur les pentes à l'ombre au-dessus d'environ 2200 m. Au-dessus de la limite de la forêt le manteau neigeux est très variable à petite échelle. Dans toutes les régions il y a peu de neige pour cette période de l'année.

Samedi le vent souffle à proximité des sommets fortement en général. Le vent ne transporte que peu de neige.

Tendance

Dimanche le vent souffle à proximité des crêtes fortement dans certaines régions.

Augmentation du danger d'avalanches humides en cours de journée.