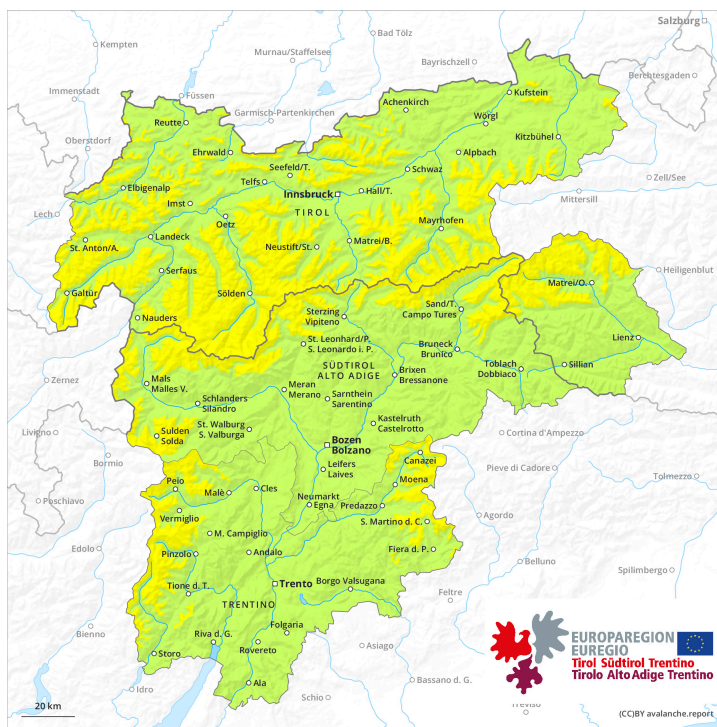
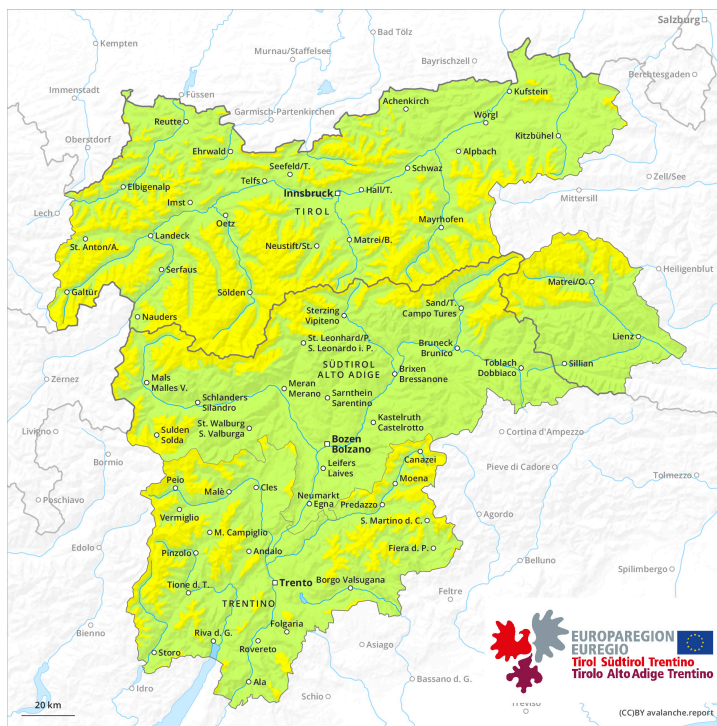




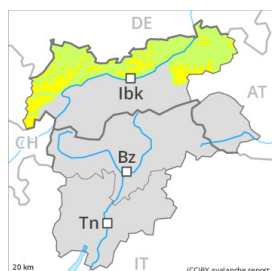
AM



PM

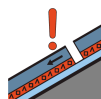


Grau de Perill 2 - Moderat



Tendència: Perill d'allaus constant

enDilluns 20 02 2023



Capa feble persistent



Estabilitat del mantell de neu: **pobre**

freqüència: **poques**

Mida d'allau: **mitjana**

Les capes febles persistents i la neu humida requereixen atenció.

Les capes febles a la neu vella poden ser desencadenades de manera molt aïllada al pas d'un sol muntanyenc, sobretot en zones de transició de mantell prim a profund, com per exemple a l'entrada de canals i cubetes, i també en terreny de muntanya poc freqüentat. Els indrets perillosos són rars però difícils de reconèixer. Les allaus són de manera aïllada de mida mitjana. A causa de la superfície dura del mantell de neu hi ha el perill de relliscar i caure als vessants inclinats.

En les properes hores el temps serà ennuvolat. Amb la pluja, per sota dels 2000 m aproximadament són possibles allaus molt humides i de lliscament basal com a mínim de mida petita.

Mantell de neu

Patrons de perill

pp.1: capa feble persistent

pp.3: pluja

El mantell de neu és més aviat ben consolidat. Al mantell de neu hi ha capes febles de cristalls facetats, sobretot en vessants obacs per sobre dels 2200 m aproximadament i en vessants assolellats en altitud. El diumenge el vent serà, prop dels cims, fort. Caurà neu per sobre dels 2000 m aproximadament en alguns sectors. El vent transportarà poca neu només.

Per sota dels 2000 m aproximadament: La superfície del mantell de neu gairebé no s'ha regelat. Caurà una mica de pluja. La pluja causarà un clar debilitament del mantell de neu.

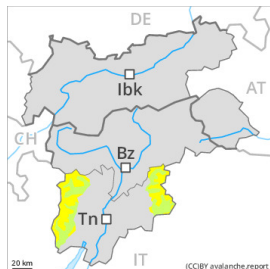
Tendència

El vent serà, prop de les carenes, fort en alguns sectors.

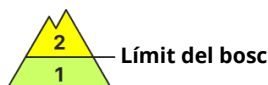
En el transcurs de la jornada lleuger augment del perill d'allaus de neu molt humida i de lliscament basal.



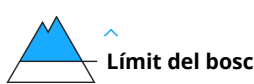
Grau de Perill 2 - Moderat

AM:**Tendència: Perill d'allaus constant** →
enDilluns 20 02 2023

Capa feble persistent

Estabilitat del mantell de neu: **pobre**
freqüència: **poques**
Mida d'allau: **mitjana****PM:****Tendència: Perill d'allaus constant** →
enDilluns 20 02 2023

Neu humida

Estabilitat del mantell de neu: **pobre**
freqüència: **poques**
Mida d'allau: **mitjana**

Capa feble persistent

Estabilitat del mantell de neu: **pobre**
freqüència: **algunes**
Mida d'allau: **mitjana**

Les capes febles persistents i la neu humida requereixen atenció.

A primera hora del matí predominen més aviat condicions favorables en general.

Les capes febles a la neu vella poden ser desencadenades fins i tot en alguns indrets al pas d'un sol muntanyenc, sobretot en zones de transició de mantell prim a profund, com per exemple a l'entrada de canals i cubetes, i també en terreny de muntanya poc freqüentat. Els indrets perillosos són rars però difícils de reconèixer. Les allaus són com a mínim de mida mitjana. Amb la pujada de la temperatura diürna, als vessants assolellats molt inclinats són possibles allaus de neu humida i molt humida de mida petita i mitjana. Les excursions de muntanya han de finalitzar abans del migdia.

Mantell de neu

El mantell de neu és més aviat ben consolidat. Al mantell de neu hi ha , de manera aïllada, capes febles inestables, sobretot en vessants obacs per sobre dels 2200 m aproximadament.

El dissabte el vent serà, prop dels cims, fort. El vent transportarà poca neu només.

El temps serà suau. La superfície del mantell de neu s'ha regelat, però només ha format una fina crosta i s'estovarà al llarg del dia.

En cotes mitges de moment només hi ha poca neu.

Tendència

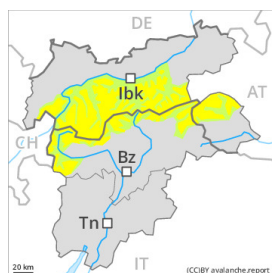
El diumenge el vent serà, prop de les carenes, fort en alguns sectors.



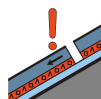
En el transcurso de la jornada augment del perill d'allaus de neu humida.



Grau de Perill 2 - Moderat

**Tendència: Perill d'allaus constant**

enDilluns 20 02 2023 →



Capa feble persistent



2200m

Estabilitat del mantell de neu: **pobre**freqüència: **poques**Mida d'allau: **mitjana**

Les capes febles persistents i la neu humida requereixen atenció.

Predominen més aviat condicions favorables en general.

Les capes febles a la neu vella poden ser desencadenades fins i tot en alguns indrets al pas d'un sol muntanyenc, sobretot en zones de transició de mantell prim a profund, com per exemple a l'entrada de canals i cubetes, i també en terreny de muntanya poc freqüentat. Els indrets perillosos són rars però difícils de reconèixer. Les allaus són de mida mitjana.

Amb la pujada de la temperatura i la radiació solar diürna, als vessants assolellats extremadament inclinats són possibles algunes allaus molt humides de mida petita a mitjana, principalment per sota dels 2400 m aproximadament.

Mantell de neu

Patrons de perill

pp.1: capa feble persistent

El mantell de neu és més aviat ben consolidat. A la part basal del mantell de neu hi ha , de manera aïllada, capes febles inestables, sobretot en vessants obacs per sobre dels 2200 m aproximadament i en vessants assolellats en altitud.

El diumenge el vent serà en alguns casos de fort a molt fort. El vent transportarà poca neu només.

La superfície del mantell de neu s'ha regelat i ha format una crosta portant. En el transcurs de la jornada el sol i la calor causaran un gradual debilitament del mantell de neu. Això s'aplica principalment en vessants assolellats per sota dels 2400 m aproximadament. La superfície del mantell de neu s'estovarà més tard que el dia abans.

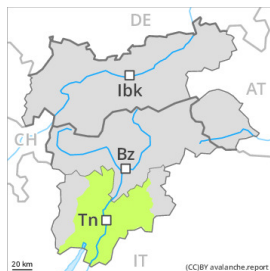
El mantell de neu és extremadament variable en pocs metres per sobre del límit del bosc. En cotes baixes i mitges hi ha menys neu de l'habitual.

Tendència

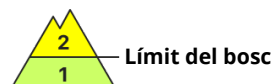
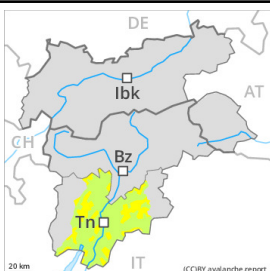
El temps serà suau. En el transcurs de la jornada lleuger augment del perill d'allaus de neu molt humida.

Grau de Perill 2 - Moderat

AM:



PM:



Neu humida



Límit del bosc

Estabilitat del mantell de neu: **pobre**

freqüència: **algunes**

Mida d'allau: **mitjana**

A primera hora del matí predominen condicions favorables majoritàriament, a partir d'aleshores augmentarà el perill d'allaus de neu molt humida.

Amb la pujada de la temperatura diürna, als vessants assolellats molt inclinats són possibles allaus molt humides de mida petita a mitjana. Les excursions de muntanya han de finalitzar a l'hora.

Alguns indrets perillosos per allaus de neu seca es troben sobretot als vessants obacs extremadament inclinats i també a les transicions de mantell prim a gruixut. Aquests indrets són molt rars i difícils de reconèixer. A causa de la superfície dura del mantell de neu hi ha el perill de relliscar i caure als vessants inclinats.

Mantell de neu

El mantell de neu té una estructura favorable, amb una crosta de regel tot just portant a la superfície, especialment en vessants assolellats inclinats. En el transcurs de la jornada el sol i la calor causaran una gradual humidificació del mantell de neu.

A la part central del mantell de neu hi ha capes febles de cristalls facetats, sobretot en vessants obacs per sobre dels 2200 m aproximadament. El mantell de neu és extremadament variable en pocs metres per sobre del límit del bosc. A tots els sectors de moment només hi ha poca neu.

El dissabte el vent serà, prop dels cims, fort en una zona àmplia. El vent transportarà poca neu només.

Tendència

El diumenge el vent serà, prop de les carenes, fort en alguns sectors.

En el transcurs de la jornada augment del perill d'allaus de neu humida.



Grau de Perill 1 - Feble



Tendència: Perill d'allaus constant →
enDilluns 20 02 2023

Predominen condicions favorables en general.

Alguns indrets perillosos per allaus de neu seca es troben sobretot als vessants obacs extremadament inclinats i també a les transicions de mantell prim a gruixut. Aquests indrets són molt rars però difícils de reconèixer. A causa de la superfície dura del mantell de neu hi ha el perill de rrelliscar i caure als vessants inclinats.

Amb la pujada de la temperatura i la radiació solar diürna, als vessants assolellats extremadament inclinats són possibles algunes allaus molt humides com a mínim de mida petita, especialment per sota dels 2400 m aproximadament.

Mantell de neu

Patrons de perill

pp.1: capa feble persistent

El mantell de neu té una estructura favorable, amb una crosta sovint portant a la superfície, especialment en vessants assolellats inclinats. En el transcurs de la jornada el sol i la calor causaran una lleugera humidificació del mantell de neu. La superfície del mantell de neu s'estovarà més tard que el dia abans. A la part central del mantell de neu hi ha, de manera aïllada, capes febles, sobretot en vessants obacs per sobre dels 2200 m aproximadament i en vessants assolellats en altitud. El mantell de neu és extremadament variable en pocs metres per sobre del límit del bosc. En cotes baixes i mitges hi ha menys neu de l'habitual.

El diumenge el vent serà en alguns casos fort. El vent transportarà poca neu només.

Tendència

El temps serà suau. En el transcurs de la jornada lleuger augment del perill d'allaus de neu molt humida.