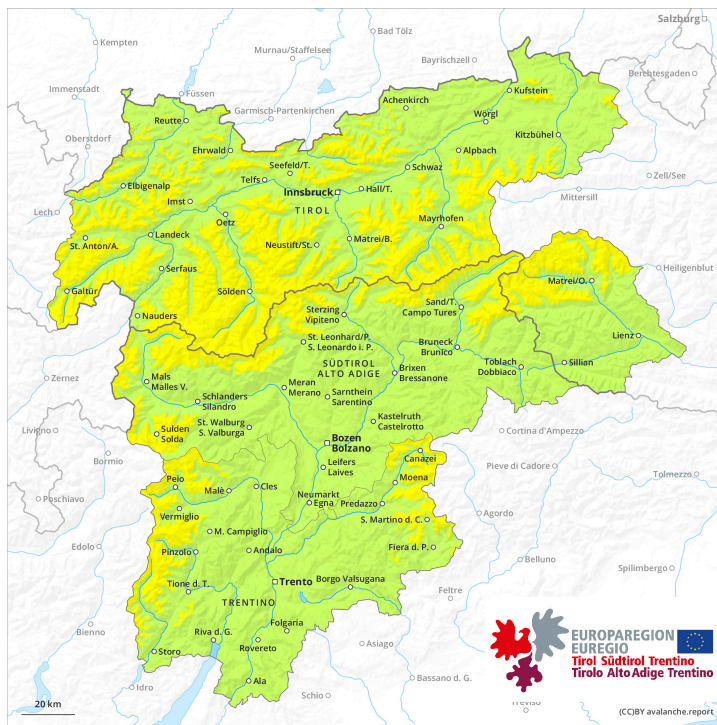
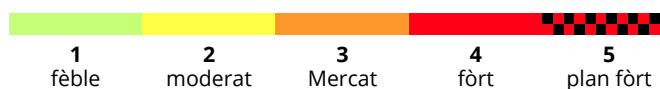
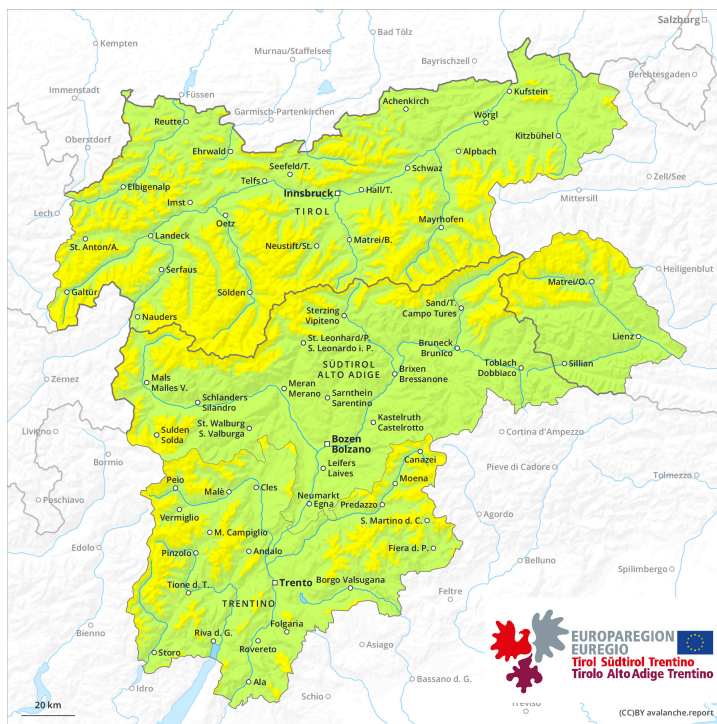




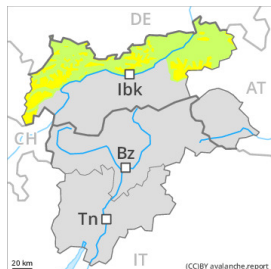
AM



PM



Grad de perih 2 - Moderat



Tendència: perih de lauegi constant →
enDeluns 20 02 2023



Coches fèbles
persistentes



Estabilitat deth celh de nhèu: [praube](#)

Frecuència: [Pògui](#)

Mesura de lauet: [Mejan](#)

Es coches febles persistentes e era nhèu umida requerissen atencion.

Es coches febles ena nhèu vielha pòden desencadenar-se de manèra fòrça isolada ath pas d'un solet montanhaire, sustot en zònes de transicion de celh prim a pregon, coma per exemple ena entrada de canaus e conques, e tanben en terren de montanha pòc freqüentades. Es endrets perilhosi son rari mès de mau reconéisher. Es lauegi son de manèra isolada de mida mejana. A causa dera superfícia dura deth mantèth de nhèu i a eth perih d'esguitlar e quèir enes pales arribentes.

Enes següentes ores eth temps serà embromat Damb era ploja, per dejós des 2000 m aproximativament son possibles lauegi fòrça umits e d'esguitlament basau aumens de mida petita.

Celh de nhèu

Patrons de perih

pp.1: cocha fèbla persistena prigonda

pp.3: ploja

Eth mantèth de nhèu ei mès a lèu ben consolidat. Ath laguens deth mantèth de nhèu se tròben coches febles de cristalls angulosi, sustot enes pales ombrères per dessus des 2200 m aproximativament e enes pales soleienques en altitud.

Eth dimenge eth vent serà, apròp des soms, fòrt. En quauqui sectors queirà nhèu per dessus des 2000 m aproximativament. Eth vent transportarà pòca nhèu e pro.

Per dejós des 2000 m aproximativament: Era superfícia deth mantèth de nhèu lèu non s'a regelat. Queirà un shinhau de ploja. Era ploja causarà un clar debilitament deth mantèth de nhèu.

Tendència

En quauqui sectors eth vent serà, apròp des crestes, fòrt.

En cors dera jornada leugèr aument deth perih de lauegi de nhèu fòrça umida e d'esguitlament basau.

Grad de perihl 2 - Moderat

AM:



Tendència: perihl de lauegi constant →
 enDeluns 20 02 2023

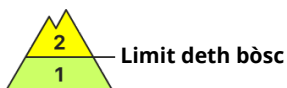


Coches fèbles
 persistentes



Estabilitat deth celh de nhèu: **praupe**
 Frecuència: **Pògui**
 Mesura de lauet: **Mejan**

PM:



Tendència: perihl de lauegi constant →
 enDeluns 20 02 2023



Nhèu umida



**Limit deth
 bòsc**

Estabilitat deth celh de nhèu:
praupe
 Frecuència: **Pògui**
 Mesura de lauet: **Mejan**



Coches fèbles
 persistentes



Estabilitat deth celh de nhèu:
praupe
 Frecuència: **Quauqui**
 Mesura de lauet: **Mejan**

Es coches febles persistentes e era nhèu umida requerissen atencion.

A prumèra ora deth maitin predominen en generau condicions mès a lèu favorables.

Es coches febles ena nhèu vielha pòden desencadenar-se e tanben en quauqui endrets ath pas d'un solet montanhaire, sustot en zònes de transicion de celh prim a pregon, coma per exemple ena entrada de canaus e conques, e tanben en terren de montanha pòc freqüentades. Es endrets perilhosi son rari mès de mau reconéisher. Es lauegi son aumens de mida mejana. Damb era pujada dera temperatura diürna, enes pales soleienques fòrça arribentes son possibles lauegi de nhèu umida e fòrça umida de mida petita e mejana. Es excursions de montanha an de finalizar abans de meddia.

Celh de nhèu

Eth mantèth de nhèu ei mès a lèu ben consolidat. Ath laguens deth mantèth de nhèu se tròben , de manèra isolada, coches febles inestables, sustot enes pales ombrères per dessus des 2200 m aproximativament.

Eth dissabte eth vent serà, apròp des soms, fòrt. Eth vent transportarà pòca nhèu e pro.

Eth temps serà doç Era superfícia deth mantèth de nhèu s'a regelat, mès a format ua crosta fina e s'atrendirà ath long deth dia.

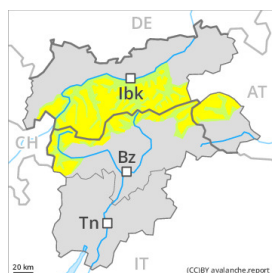
En còtes mejanes peth moment i a pòca nhèu.

Tendència



En quauqui sectors eth dimenge eth vent serà, apròp des crestes, fòrt.
En cors dera jornada aument deth perilh de lauegi de nhèu umida.

Grad de perillh 2 - Moderat



Tendència: perillh de lauegi constant
enDeluns 20 02 2023



Coches fèbles
persistentes



Estabilitat deth celh de nhèu: [praube](#)

Frecuència: [Pògui](#)

Mesura de lauet: [Mejan](#)

Es coches febles persistentes e era nhèu umida requerissen atencion.

Predominen en generau condicions mès a lèu favorables.

Es coches febles ena nhèu vielha pòden desencadenar-se e tanben en quauqui endrets ath pas d'un solet montanhaire, sustot en zònes de transicion de celh prim a pregon, coma per exemple ena entrada de canaus e conques, e tanben en terren de montanha pòc freqüentades. Es endrets perilhosi son rari mès de mau reconéisher. Es lauegi son de mida mejana.

Damb era pujada dera temperatura e era radiacion solara diürna, enes pales soleienques extrèmament arribentes son possibles quauqu'uns lauegi fòrça umits de mida petita a mejana, principaument per dejós des 2400 m aproximativament.

Celh de nhèu

Patrons de perillh

pp.1: cocha fèbla persistena prigonda

Eth mantèth de nhèu ei mès a lèu ben consolidat. Ena part basau deth mantèth de nhèu se tròben , de manèra isolada, coches febles inestables, sustot enes pales ombrères per dessus des 2200 m aproximativament e enes pales soleienques en altitud.

Eth dimenge eth vent serà en quauqui casi de fòrt a plan fòrt. Eth vent transportarà pòca nhèu e pro. Era superfícia deth mantèth de nhèu s'a regelat e a format ua crosta portanta. Ath long dera jornada eth solei e era calor causaràn un graduau debilitament deth mantèth de nhèu. Açò se da principaument enes pales soleienques per dejós des 2400 m aproximativament. Era superfícia deth mantèth de nhèu s'atrendirà mès tard qu'eth dia abans.

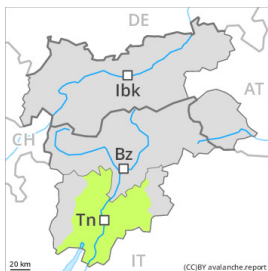
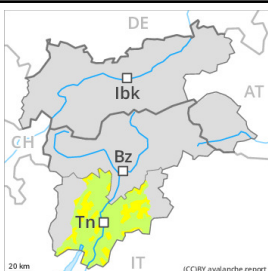
Eth mantèth de nhèu ei extrèmament variable en pòqui mètres per dessus deth limit deth bòsc. En còtes baixes e mejanes i a mens nhèu dera acostumada.

Tendència

Eth temps serà doç En cors dera jornada leugèr augment deth perillh de lauegi de nhèu fòrça umida.



Grad de perih 2 - Moderat

AM:**PM:**

Limit deth bòsc



Nhèu umida



Limit deth bòsc

Estabilitat deth celh de nhèu:

praube

Frecuècia: Quauqui

Mesura de lauet: Mejan

A prumèra ora deth maitin predominen majoritariament condicions favorables, a compdar d'alavetz aumentarà eth perih de lauegi de nhèu fòrça umida.

Damb era pujada dera temperatura diürna, enes pales soleienques fòrça arribentes son possibles lauegi fòrça umits de mida petita a mejana. Es excursions de montanha an de finalizar ara ora.

Quauqu'uns endrets perilhosi per lauegi de nhèu seca se tròben sustot enes pales ombrères extrèmament arribentes e tanben enes transicions de celh prim a grossut. Agustè endrets son fòrça rari e de mau reconéisher. A causa dera superfícia dura deth mantèth de nhèu i a eth perih d'esguitlar e quèir enes pales arribentes.

Celh de nhèu

Eth mantèth de nhèu a ua estructura favorabla, damb ua crosta de regèu tot just portanta en superfícia, eseciaument enes pales soleienques arribentes. Ath long dera jornada eth solei e era calor causaràn ua graduau umidificacion deth mantèth de nhèu.

Ena part centrau deth mantèth de nhèu se tròben coches febles de cristalhs angulosi, sustot enes pales ombrères per dessus des 2200 m aproximativament. Eth mantèth de nhèu ei extrèmament variable en pòqui mètres per dessus deth limit deth bòsc. En toti es sectors peth moment i a pòca nhèu.

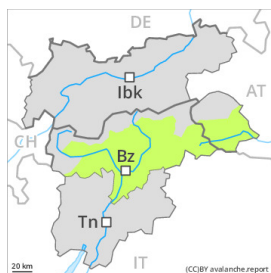
En ua zòna vasta eth dissabte eth vent serà, apròp des soms, fòrt. Eth vent transportarà pòca nhèu e pro.

Tendència

En quauqui sectors eth dimenge eth vent serà, apròp des crestes, fòrt.

En cors dera jornada aument deth perih de lauegi de nhèu umida.

Grad de perihl 1 - Fèble



Tendència: perihl de lauegi constant →
enDeluns 20 02 2023

Predominen en generau condicions favorables.

Quauqu'uns endrets perihlosi per lauegi de nhèu seca se tròben sustot enes pales ombrères extrèmament arribentes e tanben enes transicions de celh prim a grossut. Aguesti endrets son fòrça rari mès de mau reconéisher. A causa dera superfícia dura deth mantèth de nhèu i a eth perihl d'esguitlar e quèir enes pales arribentes.

Damb era pujada dera temperatura e era radiacion solara diürna, enes pales soleienques extrèmament arribentes son possibles quauqu'uns lauegi fòrça umits aumens de mida petita, especiaument per dejós des 2400 m aproximativament.

Celh de nhèu

Patrons de perihl

pp.1: cocha fèbla persistena prigonda

Eth mantèth de nhèu a ua estructura favorabla, damb ua crosta grossuda portanta en superfícia, especiaument enes pales soleienques arribentes. Ath long dera jornada eth solei e era calor causaràn ua leugèra umidificacion deth mantèth de nhèu. Era superfícia deth mantèth de nhèu s'atrendirà mès tard qu'eth dia abans.

Ena part centrau deth mantèth de nhèu se tròben , de manèra isolada, coches febles, sustot enes pales ombrères per dessus des 2200 m aproximativament e enes pales soleienques en altitud. Eth mantèth de nhèu ei extrèmament variable en pòqui mètres per dessus deth limit deth bòsc. En còtes baixes e mejanes i a mens nhèu dera acostumada.

Eth dimenge eth vent serà en quauqui casi fòrt. Eth vent transportarà pòca nhèu e pro.

Tendència

Eth temps serà doç En cors dera jornada leugèr aument deth perihl de lauegi de nhèu fòrça umida.