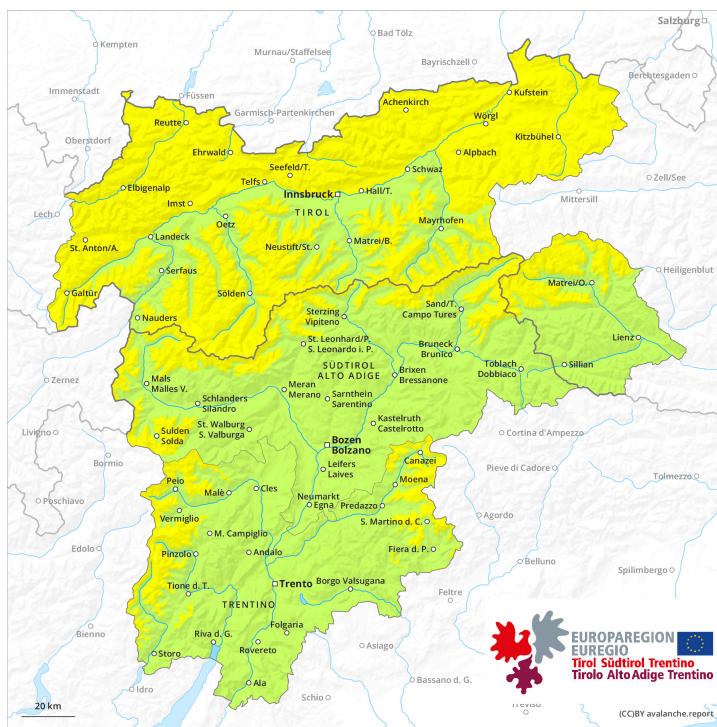
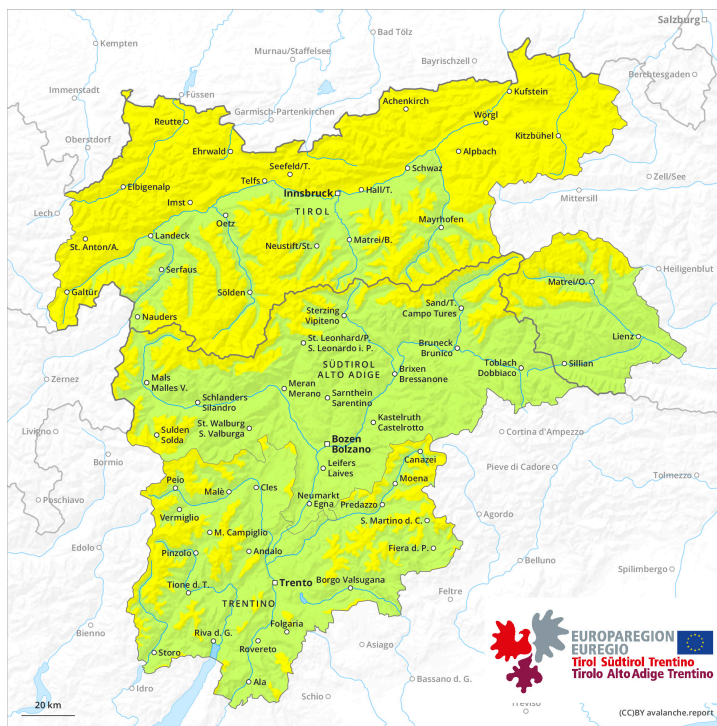




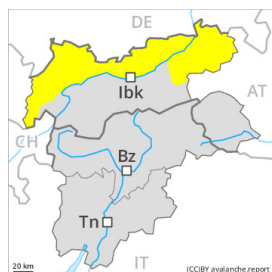
**AM**



**PM**



## Grado de Peligro 2 - Limitado



Tendencia: **peligro de aludes sin cambios** →

en Lunes 20 02 2023



Capas débiles persistentes



2200m

Estabilidad del manto de nieve: **pobre**

Frecuencia: **pocas**

Tamaño del alud: **mediano**



Nieve húmeda



2000m

Estabilidad del manto de nieve: **muy pobre**

Frecuencia: **algunas**

Tamaño del alud: **pequeño**

### Las capas débiles persistentes y la nieve húmeda requieren atención.

Las capas débiles en la nieve antigua pueden ser desencadenadas de manera muy aislada al paso de un solo montañero, sobre todo en zonas de transición de manto delgado a profundo, como por ejemplo en la entrada de canales y cubetas, y en terreno de montaña poco frecuentadas. Los lugares peligrosos son raros pero resultan difíciles de reconocer. Los aludes son de manera aislada de tamaño mediano. Debido a la superficie dura del manto de nieve hay el peligro de resbalar y caer en las laderas inclinadas. En las próximas horas el tiempo será nublado. Con la lluvia, por debajo de los 2000 m aproximadamente son posibles avalanchas de nieve muy húmeda y de deslizamiento basal como mínimo de tamaño pequeño.

### Manto nivoso

#### Patrones de peligro

pp.1: capas débiles persistentes profundas

pp.3: lluvia

El manto de nieve es más bien fuerte. En el manto de nieve hay capas débiles de cristales facetados, sobre todo en las laderas umbrías por encima de los 2200 m aproximadamente y en las laderas soleadas en altitud.

El domingo el viento soplará, cerca de las cumbres, fuerte. Caerá nieve por encima de los 2000 m aproximadamente en algunos sectores. El viento tan solo transportará poca nieve.

Por debajo de los 2000 m aproximadamente: La superficie del manto de nieve casi no se ha vuelto a helar. Caerá un poco de lluvia. La lluvia causará un claro debilitamiento del manto de nieve.

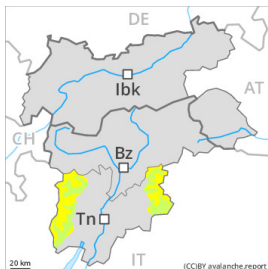
### Tendencia

El viento soplará, cerca de los cordales, fuerte en algunos sectores.

En el transcurso de la jornada ligero aumento del peligro de aludes de nieve muy húmeda y de deslizamiento basal.

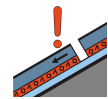
## Grado de Peligro 2 - Limitado

AM:



Tendencia: **peligro de aludes sin cambios** →

en Lunes 20 02 2023



Capas débiles persistentes



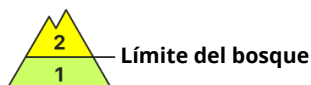
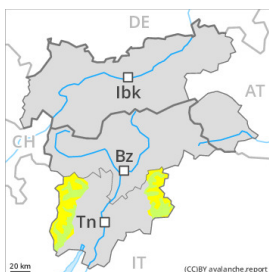
2200m

Estabilidad del manto de nieve: **pobre**

Frecuencia: **pocas**

Tamaño del alud: **mediano**

PM:



Tendencia: **peligro de aludes sin cambios** →

en Lunes 20 02 2023



Nieve húmeda



Límite del bosque

Estabilidad del manto de nieve:

**pobre**

Frecuencia: **pocas**

Tamaño del alud: **mediano**



Capas débiles persistentes



2200m

Estabilidad del manto de nieve:

**pobre**

Frecuencia: **algunas**

Tamaño del alud: **mediano**

## Las capas débiles persistentes y la nieve húmeda requieren atención.

A primera hora de la mañana reinan condiciones más bien favorables en general.

Las capas débiles en la nieve antigua pueden ser desencadenadas en algunos lugares incluso al paso de un solo montañero, sobre todo en zonas de transición de manto delgado a profundo, como por ejemplo en la entrada de canales y cubetas, y en terreno de montaña poco frecuentadas. Los lugares peligrosos son raros pero resultan difíciles de reconocer. Los aludes son como mínimo de tamaño mediano. Con la subida de la temperatura diurna, en las laderas solanas muy inclinadas son posibles avalanchas de nieve húmeda o muy húmeda de tamaño pequeño y mediano. Las excursiones de montaña deben acabar antes del mediodía.

## Manto nivoso

El manto de nieve es más bien fuerte. En el manto de nieve hay, de manera aislada, capas débiles inestables, sobre todo en las laderas umbrías por encima de los 2200 m aproximadamente.

El sábado el viento soplará, cerca de las cumbres, fuerte. El viento tan solo transportará poca nieve.

El tiempo será suave. La superficie del manto de nieve se ha vuelto a helar, pero solo ha formado una fina costra y se ablandará durante el día.

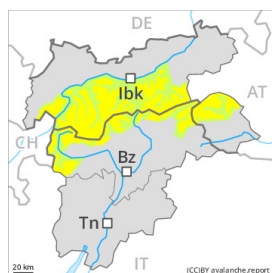
En cotas medias de momento hay poca nieve.

## Tendencia



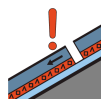
El domingo el viento soplará, cerca de los cordales, fuerte en algunos sectores.  
En el transcurso de la jornada aumento del peligro de aludes de nieve húmeda.

## Grado de Peligro 2 - Limitado



Tendencia: **peligro de aludes sin cambios** →

en Lunes 20 02 2023



Capas débiles persistentes



Estabilidad del manto de nieve: **pobre**

Frecuencia: **pocas**

Tamaño del alud: **mediano**

### Las capas débiles persistentes y la nieve húmeda requieren atención.

Reinan condiciones más bien favorables en general.

Las capas débiles en la nieve antigua pueden ser desencadenadas en algunos lugares incluso al paso de un solo montañero, sobre todo en zonas de transición de manto delgado a profundo, como por ejemplo en la entrada de canales y cubetas, y en terreno de montaña poco frecuentadas. Los lugares peligrosos son raros pero resultan difíciles de reconocer. Los aludes son de tamaño mediano.

Con la subida de la temperatura y la radiación solar diurna, en las laderas solanas extremadamente inclinadas son posibles algunas avalanchas de nieve muy húmeda de tamaño pequeño a mediano, principalmente por debajo de los 2400 m aproximadamente.

### Manto nivoso

#### Patrones de peligro

pp.1: capas débiles persistentes profundas

El manto de nieve es más bien fuerte. En la parte basal del manto de nieve hay, de manera aislada, capas débiles inestables, sobre todo en las laderas umbrías por encima de los 2200 m aproximadamente y en las laderas soleadas en altitud.

El domingo el viento soplará en algunos casos de fuerte a muy fuerte. El viento tan solo transportará poca nieve.

La superficie del manto de nieve se ha vuelto a helar y ha formado una costra portante. En el transcurso de la jornada el sol y el calor causarán un gradual debilitamiento del manto de nieve. Esto se da principalmente en las laderas solanas por debajo de los 2400 m aproximadamente. La superficie del manto de nieve se ablandará más tarde que el día anterior.

El manto de nieve es extremadamente variable en pocos metros por encima del límite del bosque. En cotas bajas y medias hay menos nieve de lo habitual.

### Tendencia

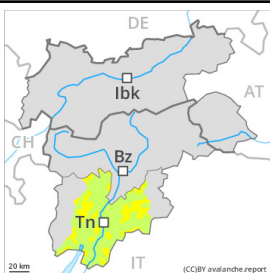
El tiempo será suave. En el transcurso de la jornada ligero aumento del peligro de aludes de nieve muy húmeda.

## Grado de Peligro 2 - Limitado

AM:



PM:



Límite del bosque



Nieve húmeda



Límite del bosque

Estabilidad del manto de nieve:

pobre

Frecuencia: algunas

Tamaño del alud: mediano

A primera hora de la mañana reinan condiciones favorables mayoritariamente, a partir de entonces aumentará el peligro de aludes de nieve muy húmeda.

Con la subida de la temperatura diurna, en las laderas solanas muy inclinadas son posibles avalanchas de nieve muy húmeda de tamaño pequeño a mediano. Las excursiones de montaña deben acabar a tiempo. Algunos lugares peligrosos por aludes de nieve seca se encuentran sobre todo en las laderas umbrías extremadamente inclinadas y las transiciones de manto delgado a grueso. Estos lugares son muy raros y resultan difíciles de reconocer. Debido a la superficie dura del manto de nieve hay el peligro de resbalar y caer en las laderas inclinadas.

### Manto nivoso

El manto de nieve presenta una estratificación favorable, con una costra de rehielo apenas portante en superficie, especialmente en las laderas solanas inclinadas. En el transcurso de la jornada el sol y el calor causarán una gradual humidificación del manto de nieve.

En la parte central del manto de nieve hay capas débiles de cristales facetados, sobre todo en las laderas umbrías por encima de los 2200 m aproximadamente. El manto de nieve es extremadamente variable en pocos metros por encima del límite del bosque. En todos los sectores de momento hay poca nieve.

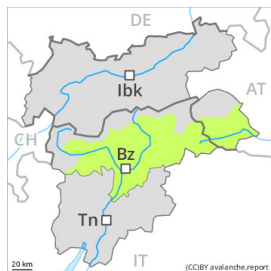
El sábado el viento soplará, cerca de las cumbres, fuerte en una zona amplia. El viento tan solo transportará poca nieve.

### Tendencia

El domingo el viento soplará, cerca de los cordales, fuerte en algunos sectores. En el transcurso de la jornada aumento del peligro de aludes de nieve húmeda.



## Grado de Peligro 1 - Débil



Tendencia: peligro de aludes sin cambios

en Lunes 20 02 2023



### Reinan condiciones favorables en general.

Algunos lugares peligrosos por aludes de nieve seca se encuentran sobre todo en las laderas umbrías extremadamente inclinadas y las transiciones de manto delgado a grueso. Estos lugares son muy raros pero resultan difíciles de reconocer. Debido a la superficie dura del manto de nieve hay el peligro de resbalar y caer en las laderas inclinadas.

Con la subida de la temperatura y la radiación solar diurna, en las laderas solanas extremadamente inclinadas son posibles algunas avalanchas de nieve muy húmeda como mínimo de tamaño pequeño, especialmente por debajo de los 2400 m aproximadamente.

### Manto nivoso

#### Patrones de peligro

pp.1: capas débiles persistentes profundas

El manto de nieve presenta una estratificación favorable, con una costra gruesa portante en superficie, especialmente en las laderas solanas inclinadas. En el transcurso de la jornada el sol y el calor causarán una ligera humidificación del manto de nieve. La superficie del manto de nieve se ablandará más tarde que el día anterior.

En la parte central del manto de nieve hay, de manera aislada, capas débiles, sobre todo en las laderas umbrías por encima de los 2200 m aproximadamente y en las laderas soleadas en altitud. El manto de nieve es extremadamente variable en pocos metros por encima del límite del bosque. En cotas bajas y medias hay menos nieve de lo habitual.

El domingo el viento soplará en algunos casos fuerte. El viento tan solo transportará poca nieve.

### Tendencia

El tiempo será suave. En el transcurso de la jornada ligero aumento del peligro de aludes de nieve muy húmeda.