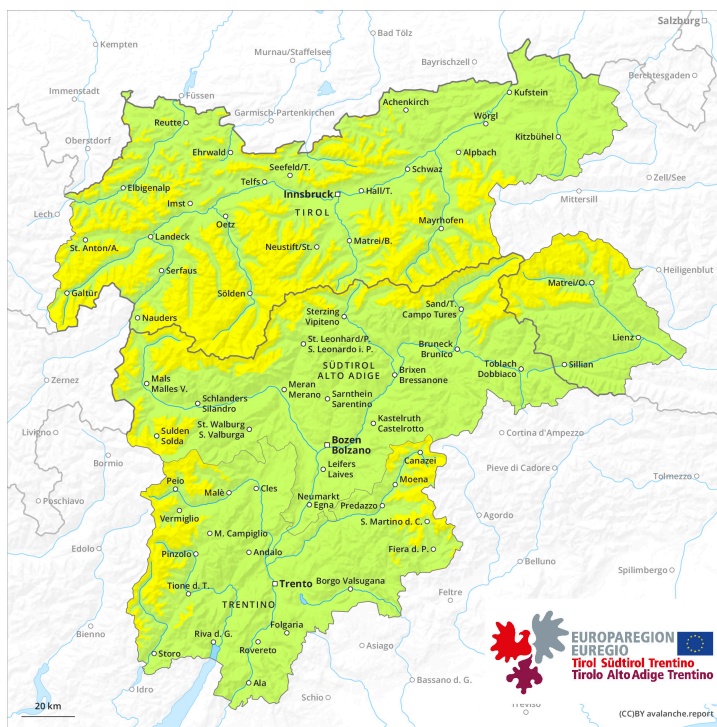
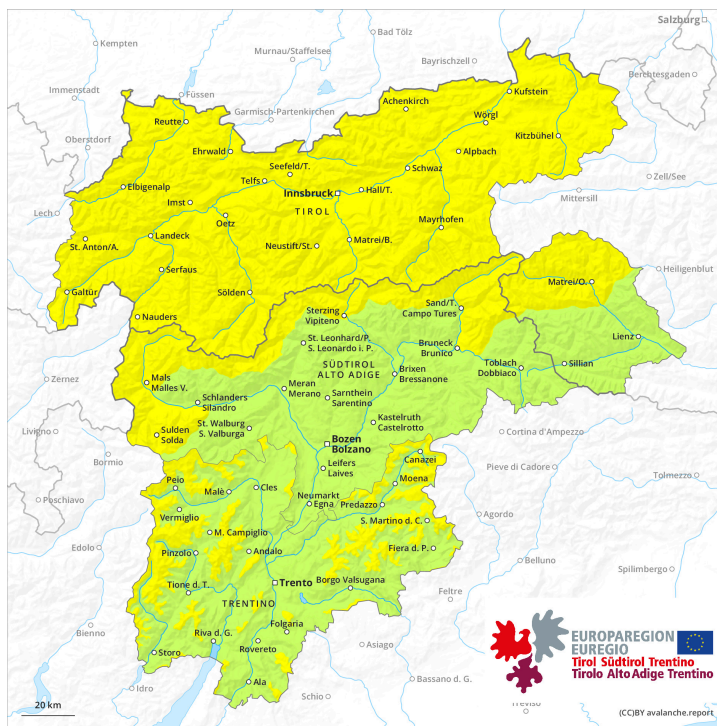




**AM**

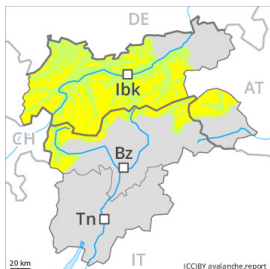


**PM**



## Grad de perihl 2 - Moderat

**AM:**



**Tendència: perihl de lauegi constant** →  
 enDimars 21 02 2023



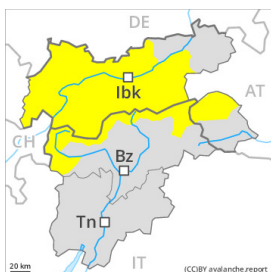
Coches fèbles  
 persistentes



2200m

Estabilitat deth celh de nhèu: **praupe**  
 Frecuència: **Pògui**  
 Mesura de lauet: **Mejan**

**PM:**



**Tendència: perihl de lauegi constant** →  
 enDimars 21 02 2023



Coches fèbles  
 persistentes



2200m

Estabilitat deth celh de nhèu: **praupe**  
 Frecuència: **Pògui**  
 Mesura de lauet: **Mejan**



Nhèu umida



2600m

Estabilitat deth celh de nhèu: **molt praupe**  
 Frecuència: **Pògui**  
 Mesura de lauet: **Mejan**

Es coches febles persistentes e era nhèu umida requerissen atencion.

Dempús d'ua net serena, ath maitin predominen en generau condicions mès a lèu favorables.

Es coches febles ena nhèu vielha pòden desencadenar-se e tanben en quauqui endrets ath pas d'un solet montanhaire, sustot en zònes de transicion de celh prim a pregon, coma per exemple ena entrada de canaus e conques, e tanben en terren de montanha pòc freqüentades. Precaucion enes pales ombrères arribentes e pòc freqüentades. Aguesti endrets perihlhosos son rari mès de mau reconéisher. Es lauegi son de mida mejana.

Damb era pujada dera temperatura diürna e era radiacion solara, son possibles lauegi de nhèu fòrça umida e d'esguitlament basau de mida petita e, locaument, mejana per dejós des 2600 m aproximativament. Açò se da espciaument enes pales soleienques extrèmament arribentes, e tanben enes pales ombrères arribentes e damb pòc celh de nhèu per dejós des 1800 m aproximativament.

### Celh de nhèu

**Patrons de perihl**

pp.1: cocha fèbla persistena prigonda

pp.10: scenari de primavera

Eth mantèth de nhèu ei mès a lèu ben consolidat. Ena part basau deth mantèth de nhèu se tròben, de manèra isolada, coches febles inestables, sustot enes pales ombrères per dessus des 2200 m aproximativament.

Locaument eth deluns eth vent serà de moderat a fòrt. Eth vent sonque a transportat pòca nhèu.

Era superfícia deth mantèth de nhèu s'a regelat e a format ua crosta portanta. Ath long dera jornada eth solei e era calor causaràn un graduau debilitament deth mantèth de nhèu. Açò se da principaument enes



pales soleienques per dejós des 2600 m aproximativament, e tanben enes pales ombrères arribentes e damb pòc celh de nhèu per dejós des 1800 m aproximativament. Era superfícia deth mantèth de nhèu s'atendirà ath long deth dia.

Eth mantèth de nhèu ei extrèmament variable en pòqui mètres per dessus deth limit deth bòsc. En còtes baishes e mejanes i a mens nhèu dera acostumada.

## Tendéncia

Eth temps serà doç En cors dera jornada leugèr aument deth perilh de lauegi de nhèu fòrça umida.

## Grad de perih 2 - Moderat

AM:



Tendència: perih de lauegi constant

enDimars 21 02 2023



PM:



Tendència: perih de lauegi constant

enDimars 21 02 2023



Nhèu umida



Estabilitat deth celh de nhèu: **molt praube**

Frecuència: **Pògui**

Mesura de lauet: **Mejan**

### Atencion ath problèma de nhèu umida.

A prumèra ora deth maitin predominen en generau condicions mès a lèu favorables. Damb era pujada dera temperatura diürna e era radiacion solara, son possibles lauegi de nhèu fòrça umida e d'esguitlament basau de mida petita e, locaument, mejana per dejós des 2400 m aproximativament. Açò se da especiaument enes pales soleienques extrèmament arribentes, e tanben enes pales ombrères arribentes e damb pòc celh de nhèu per dejós des 1800 m aproximativament.

### Celh de nhèu

Patrons de perih

pp.10: scenari de primavera

Eth mantèth de nhèu ei extrèmament variable en pòqui mètres per dessus deth limit deth bòsc. En còtes baishes e mejanes i a mens nhèu dera acostumada.

Era superfícia deth mantèth de nhèu s'a regelat e a format ua crosta portanta. Ath long dera jornada eth solei e era calor causaràn un graduau debilitament deth mantèth de nhèu. Açò se da principaument enes pales soleienques per dejós des 2400 m aproximativament, e tanben enes pales ombrères arribentes e damb pòc celh de nhèu per dejós des 1800 m aproximativament.

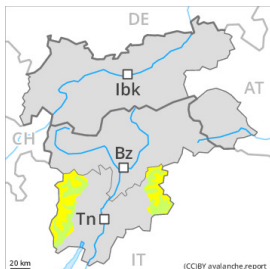
Ena part basau deth mantèth de nhèu se tròben, de manèra isolada, coches febles inestables, sustot enes pales ombrères per dessus des 2200 m aproximativament.

### Tendència

Eth temps serà doç En cors dera jornada leugèr aument deth perih de lauegi de nhèu fòrça umida.

## Grad de perih 2 - Moderat

**AM:**



**Tendència: perih de lauegi constant** →

enDimars 21 02 2023



Coches fèbles  
persistentes



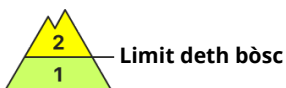
2200m

Estabilitat deth celh de nhèu: **praupe**

Frecuència: **Pògui**

Mesura de lauet: **Mejan**

**PM:**



**Tendència: perih de lauegi constant** →

enDimars 21 02 2023



Nhèu umida



Limit deth  
bòsc

Estabilitat deth celh de nhèu:

**praupe**

Frecuència: **Pògui**

Mesura de lauet: **Mejan**



Coches fèbles  
persistentes



2200m

Estabilitat deth celh de nhèu:

**praupe**

Frecuència: **Quauqui**

Mesura de lauet: **Mejan**

Es coches febles persistentes e era nhèu umida requerissen atencion.

A prumèra ora deth maitin predominen en generau condicions mès a lèu favorables.

Es coches febles ena nhèu vielha pòden desencadenar-se e tanben en quauqui endrets ath pas d'un solet montanhaire, sustot en zònes de transicion de celh prim a pregon, coma per exemple ena entrada de canaus e conques, e tanben en terren de montanha pòc freqüentades. Es endrets perilhosi son rari mès de mau reconéisher. Es lauegi son aumens de mida mejana. Damb era pujada dera temperatura diürna, enes pales soleienques fòrça arribentes son possibles lauegi de nhèu umida e fòrça umida de mida petita e mejana. Es excursions de montanha an de finalizar abans de meddia.

### Celh de nhèu

Eth mantèth de nhèu ei mès a lèu ben consolidat. Ath laguens deth mantèth de nhèu se tròben , de manèra isolada, coches febles inestables, sustot enes pales ombrères per dessus des 2200 m aproximativament.

Enes darrèri dus dies eth vent a estat, apròp des soms, fòrt. Eth vent sonque a transportat pòca nhèu.

Era superfícia deth mantèth de nhèu s'a regelat, mès a format ua crosta fina e s'atrendirà ath long deth dia.

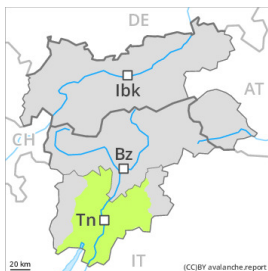
En còtes mejanes peth moment i a pòca nhèu. Eth temps serà doç

### Tendència

En cors dera jornada leugèr aument deth perih de lauegi de nhèu umida.

## Grad de perih 2 - Moderat

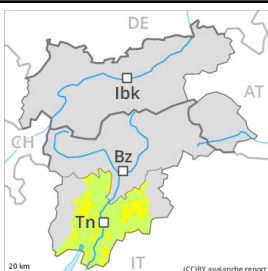
**AM:**



**Tendència: perih de lauegi constant** →

enDimars 21 02 2023

**PM:**



**Limit deth bòsc**

**Tendència: perih de lauegi constant** →

enDimars 21 02 2023



Nhèu umida



**Limit deth bòsc**

Estabilitat deth celh de nhèu:

[praube](#)

Frecuència: [Quauqui](#)

Mesura de lauet: [Mejan](#)

A prumèra ora deth maitin predominen majoritariament condicions favorables, a compdar d'alavetz aumentarà eth perih de lauegi de nhèu fòrça umida.

Damb era pujada dera temperatura diürna, enes pales soleienques fòrça arribentes son possibles lauegi fòrça umits de mida petita a mejana. Es excursions de montanha an de finalizar ara ora.

Quauqu'uns endrets perilhosi per lauegi de nhèu seca se tròben sustot enes pales ombrères extrèmament arribentes e tanben enes transicions de celh prim a grossut. Agustè endrets son fòrça rari e de mau reconéisher. A causa dera superfícia dura deth mantèth de nhèu i a eth perih d'esguitlar e quèir enes pales arribentes.

### Celh de nhèu

Eth mantèth de nhèu a ua estructura favorabla, damb ua crosta de regèu tot just portanta en superfícia, espciaument enes pales soleienques arribentes. Ath long dera jornada eth solei e era calor causaràn ua graduau umidificacion deth mantèth de nhèu.

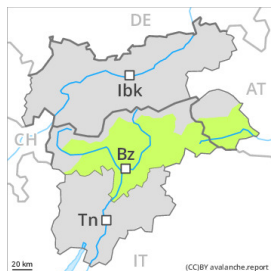
Ena part centrau deth mantèth de nhèu se tròben coches febles de cristalhs angulosi, sustot enes pales ombrères per dessus des 2200 m aproximativament. Eth mantèth de nhèu ei extrèmament variable en pòqui mètres per dessus deth limit deth bòsc. En toti es sectors peth moment i a pòca nhèu.

En ua zòna vasta enes darrèri dus dies eth vent a estat, apròp des soms, fòrt. Eth vent sonque a transportat pòca nhèu.

### Tendència

En cors dera jornada leugèr aument deth perih de lauegi de nhèu umida.

## Grad de perill 1 - Fèble



**Tendència: perill de lauegi constant** →  
enDimars 21 02 2023

### Predominen en generau condicions favorables.

Quauqu'uns endrets perilhosi per lauegi de nhèu seca se tròben sustot enes pales ombrères extrèmament arribentes e tanben enes transicions de celh prim a grossut. Aguesti endrets son fòrça rari mès de mau reconéisher. A causa dera superfícia dura deth mantèth de nhèu i a eth perill d'esguitar e quèir enes pales arribentes.

Damb era pujada dera temperatura e era radiacion solara diürna, enes pales soleienques extrèmament arribentes son possibles quauqu'uns lauegi fòrça umits aumens de mida petita, especiaument per dejós des 2600 m aproximativament.

### Celh de nhèu

#### Patrons de perill

pp.1: cocha fèbla persistena prigonda

pp.10: scenari de primavera

Eth mantèth de nhèu a ua estructura favorabla, damb ua crosta grossuda portanta en superfícia, especiaument enes pales soleienques arribentes. Ath long dera jornada eth solei e era calor causaràn ua progressiua umidificacion deth mantèth de nhèu. Era superfícia deth mantèth de nhèu s'atendirà mès d'ora qu'eth dia abans.

Ena part centrau deth mantèth de nhèu se tròben , de manèra isolada, coches febles, sustot enes pales ombrères per dessus des 2200 m aproximativament e enes pales soleienques en altitud. Eth mantèth de nhèu ei extrèmament variable en pòqui mètres per dessus deth limit deth bòsc. En còtes baixes e mejanes i a mens nhèu dera acostumada.

### Tendència

Eth temps serà doç En cors dera jornada leugèr augment deth perill de lauegi de nhèu fòrça umida.