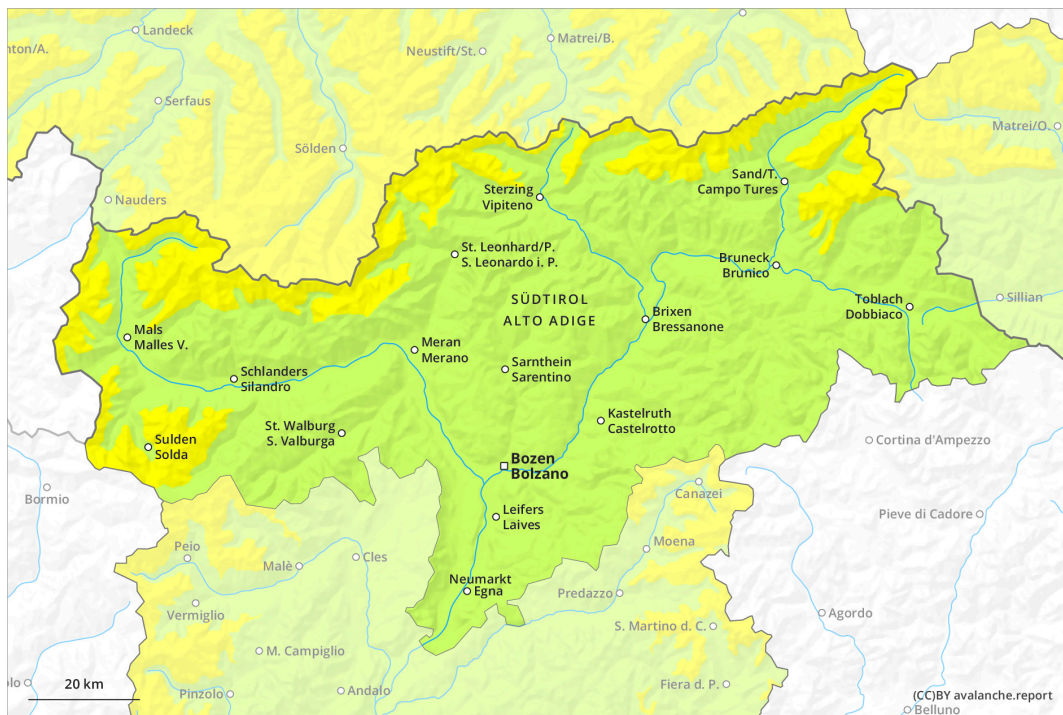
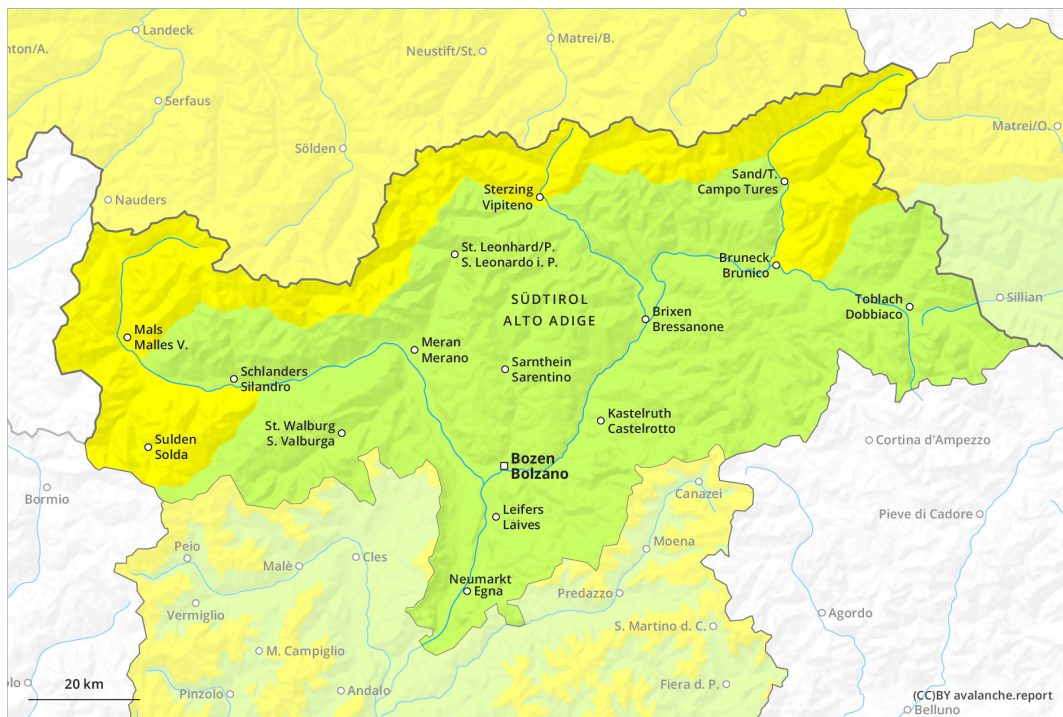




# AM

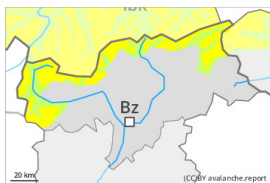


# PM

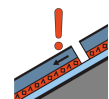


## Grado de Peligro 2 - Limitado

**AM:**



**Tendencia: peligro de aludes sin cambios** →  
 enMartes21 02 2023



Capas débiles persistentes

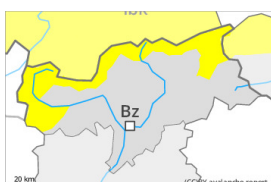


Estabilidad del manto de nieve: **pobre**

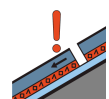
Frecuencia: **pocas**

Tamaño del alud: **mediano**

**PM:**



**Tendencia: peligro de aludes sin cambios** →  
 enMartes21 02 2023



Capas débiles persistentes



Estabilidad del manto de nieve: **pobre**

Frecuencia: **pocas**

Tamaño del alud: **mediano**



Nieve húmeda



Estabilidad del manto de nieve: **muy pobre**

Frecuencia: **pocas**

Tamaño del alud: **mediano**

### Las capas débiles persistentes y la nieve húmeda requieren atención.

Después de una noche serena, por la mañana reinan condiciones más bien favorables en general.

Las capas débiles en la nieve antigua pueden ser desencadenadas en algunos lugares incluso al paso de un solo montañero, sobre todo en zonas de transición de manto delgado a profundo, como por ejemplo en la entrada de canales y cubetas, y en terreno de montaña poco frecuentadas. Precaución en las laderas umbrías inclinadas y poco frecuentadas. Estos lugares peligrosos son raros pero resultan difíciles de reconocer. Los aludes son de tamaño mediano.

Con la subida de la temperatura diurna y la radiación solar, son posibles avalanchas de nieve muy húmeda y de deslizamiento basal de tamaño pequeño y, localmente, mediano por debajo de los 2600 m aproximadamente. Esto se da especialmente en las laderas solanas extremadamente inclinadas, y en las laderas umbrías inclinadas y con poco espesor de nieve por debajo de los 1800 m aproximadamente.

### Manto nivoso

**Patrones de peligro**

pp.1: capas débiles persistentes profundas

pp.10: escenario de primavera

El manto de nieve es más bien fuerte. En la parte basal del manto de nieve hay, de manera aislada, capas débiles inestables, sobre todo en las laderas umbrías por encima de los 2200 m aproximadamente.

El lunes el viento soplará de moderado a fuerte localmente. El viento solo ha transportado poca nieve.

La superficie del manto de nieve se ha vuelto a helar y ha formado una costra portante. En el transcurso de la jornada el sol y el calor causarán un gradual debilitamiento del manto de nieve. Esto se da principalmente en las laderas solanas por debajo de los 2600 m aproximadamente, y en las laderas



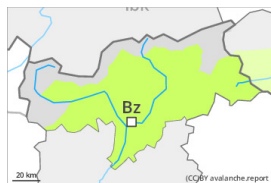
umbrías inclinadas y con poco espesor de nieve por debajo de los 1800 m aproximadamente. La superficie del manto de nieve se ablandará durante el día.

El manto de nieve es extremadamente variable en pocos metros por encima del límite del bosque. En cotas bajas y medias hay menos nieve de lo habitual.

## Tendencia

El tiempo será suave. En el transcurso de la jornada ligero aumento del peligro de aludes de nieve muy húmeda.

## Grado de Peligro 1 - Débil



Tendencia: **peligro de aludes sin cambios** →  
en Martes 21 02 2023

### Reinan condiciones favorables en general.

Algunos lugares peligrosos por aludes de nieve seca se encuentran sobre todo en las laderas umbrías extremadamente inclinadas y las transiciones de manto delgado a grueso. Estos lugares son muy raros pero resultan difíciles de reconocer. Debido a la superficie dura del manto de nieve hay el peligro de resbalar y caer en las laderas inclinadas.

Con la subida de la temperatura y la radiación solar diurna, en las laderas solanas extremadamente inclinadas son posibles algunas avalanchas de nieve muy húmeda como mínimo de tamaño pequeño, especialmente por debajo de los 2600 m aproximadamente.

### Manto nivoso

#### Patrones de peligro

pp.1: capas débiles persistentes profundas

pp.10: escenario de primavera

El manto de nieve presenta una estratificación favorable, con una costra gruesa portante en superficie, especialmente en las laderas solanas inclinadas. En el transcurso de la jornada el sol y el calor causarán una progresiva humidificación del manto de nieve. La superficie del manto de nieve se ablandará más temprano que el día anterior.

En la parte central del manto de nieve hay, de manera aislada, capas débiles, sobre todo en las laderas umbrías por encima de los 2200 m aproximadamente y en las laderas soleadas en altitud. El manto de nieve es extremadamente variable en pocos metros por encima del límite del bosque. En cotas bajas y medias hay menos nieve de lo habitual.

### Tendencia

El tiempo será suave. En el transcurso de la jornada ligero aumento del peligro de aludes de nieve muy húmeda.