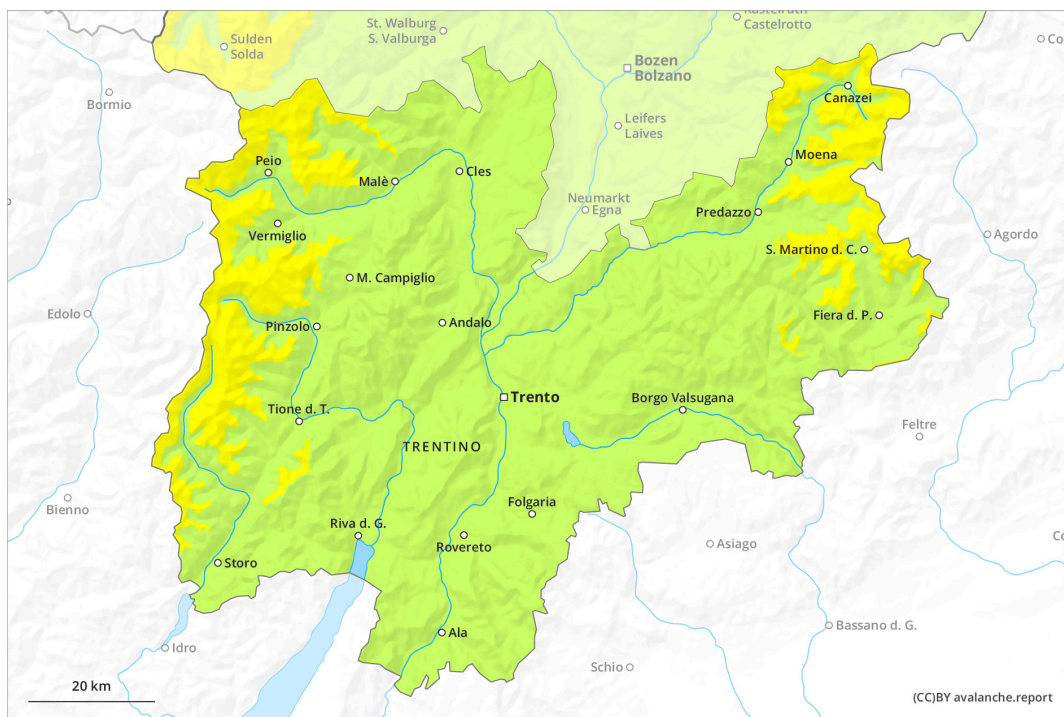
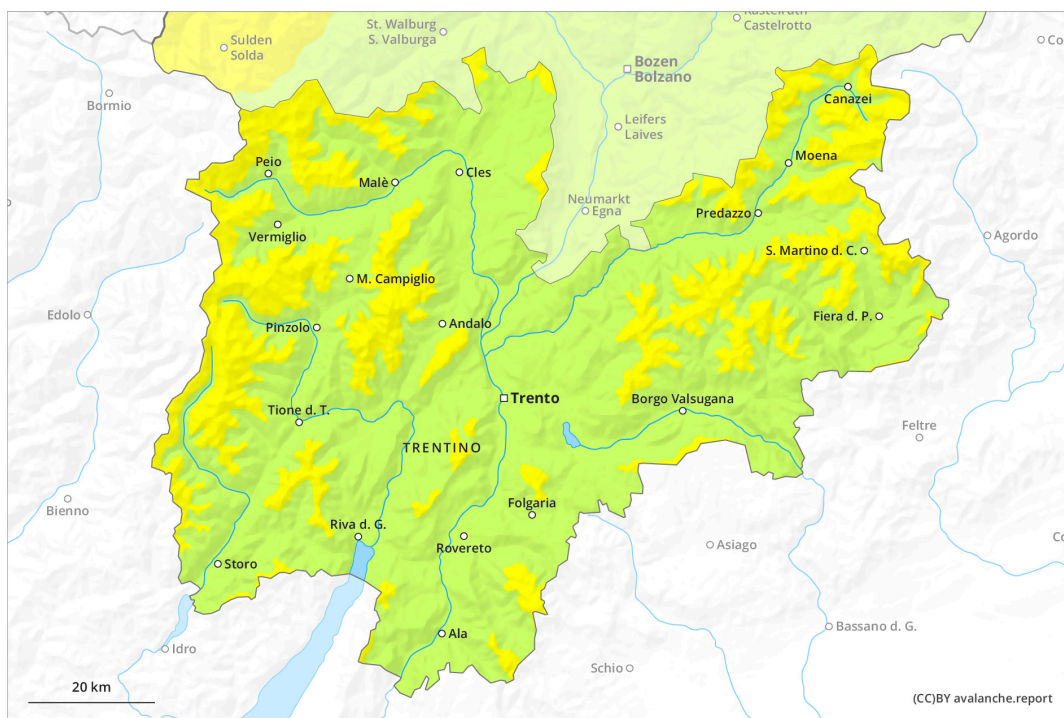




AM

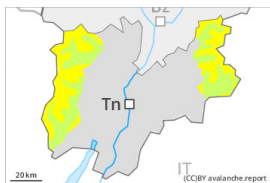


PM



Grado de Peligro 2 - Limitado

AM:



Tendencia: peligro de aludes sin cambios →
 en Martes 21 02 2023



Capas débiles persistentes



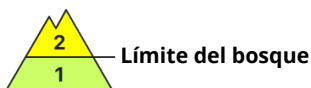
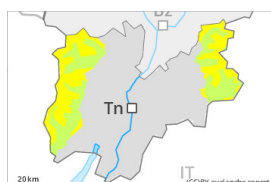
2200m

Estabilidad del manto de nieve: **pobre**

Frecuencia: **pocas**

Tamaño del alud: **mediano**

PM:



Tendencia: peligro de aludes sin cambios →
 en Martes 21 02 2023



Nieve húmeda



Límite del bosque

Estabilidad del manto de nieve: **pobre**

Frecuencia: **pocas**

Tamaño del alud: **mediano**



Capas débiles persistentes



2200m

Estabilidad del manto de nieve: **pobre**

Frecuencia: **algunas**

Tamaño del alud: **mediano**

Las capas débiles persistentes y la nieve húmeda requieren atención.

A primera hora de la mañana reinan condiciones más bien favorables en general.

Las capas débiles en la nieve antigua pueden ser desencadenadas en algunos lugares incluso al paso de un solo montañero, sobre todo en zonas de transición de manto delgado a profundo, como por ejemplo en la entrada de canales y cubetas, y en terreno de montaña poco frecuentadas. Los lugares peligrosos son raros pero resultan difíciles de reconocer. Los aludes son como mínimo de tamaño mediano. Con la subida de la temperatura diurna, en las laderas solanas muy inclinadas son posibles avalanchas de nieve húmeda o muy húmeda de tamaño pequeño y mediano. Las excursiones de montaña deben acabar antes del mediodía.

Manto nivoso

El manto de nieve es más bien fuerte. En el manto de nieve hay, de manera aislada, capas débiles inestables, sobre todo en las laderas umbrías por encima de los 2200 m aproximadamente.

En los últimos dos días el viento ha soplado, cerca de las cumbres, fuerte. El viento solo ha transportado poca nieve.

La superficie del manto de nieve se ha vuelto a helar, pero solo ha formado una fina costra y se ablandará durante el día.

En cotas medias de momento hay poca nieve. El tiempo será suave.

Tendencia



En el transcurso de la jornada ligero aumento del peligro de aludes de nieve húmeda.

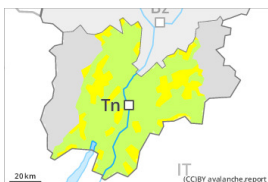
Grado de Peligro 2 - Limitado

AM:



Tendencia: peligro de aludes sin cambios →
 en Martes 21 02 2023

PM:



Límite del bosque

Tendencia: peligro de aludes sin cambios →
 en Martes 21 02 2023



Nieve húmeda



Límite del bosque

Estabilidad del manto de nieve:

pobre

Frecuencia: algunas

Tamaño del alud: mediano

A primera hora de la mañana reinan condiciones favorables mayoritariamente, a partir de entonces aumentará el peligro de aludes de nieve muy húmeda.

Con la subida de la temperatura diurna, en las laderas solanas muy inclinadas son posibles avalanchas de nieve muy húmeda de tamaño pequeño a mediano. Las excursiones de montaña deben acabar a tiempo. Algunos lugares peligrosos por aludes de nieve seca se encuentran sobre todo en las laderas umbrías extremadamente inclinadas y las transiciones de manto delgado a grueso. Estos lugares son muy raros y resultan difíciles de reconocer. Debido a la superficie dura del manto de nieve hay el peligro de resbalar y caer en las laderas inclinadas.

Manto nivoso

El manto de nieve presenta una estratificación favorable, con una costra de rehielo apenas portante en superficie, especialmente en las laderas solanas inclinadas. En el transcurso de la jornada el sol y el calor causarán una gradual humidificación del manto de nieve.

En la parte central del manto de nieve hay capas débiles de cristales facetados, sobre todo en las laderas umbrías por encima de los 2200 m aproximadamente. El manto de nieve es extremadamente variable en pocos metros por encima del límite del bosque. En todos los sectores de momento hay poca nieve.

En los últimos dos días el viento ha soplado, cerca de las cumbres, fuerte en una zona amplia. El viento solo ha transportado poca nieve.

Tendencia

En el transcurso de la jornada ligero aumento del peligro de aludes de nieve húmeda.