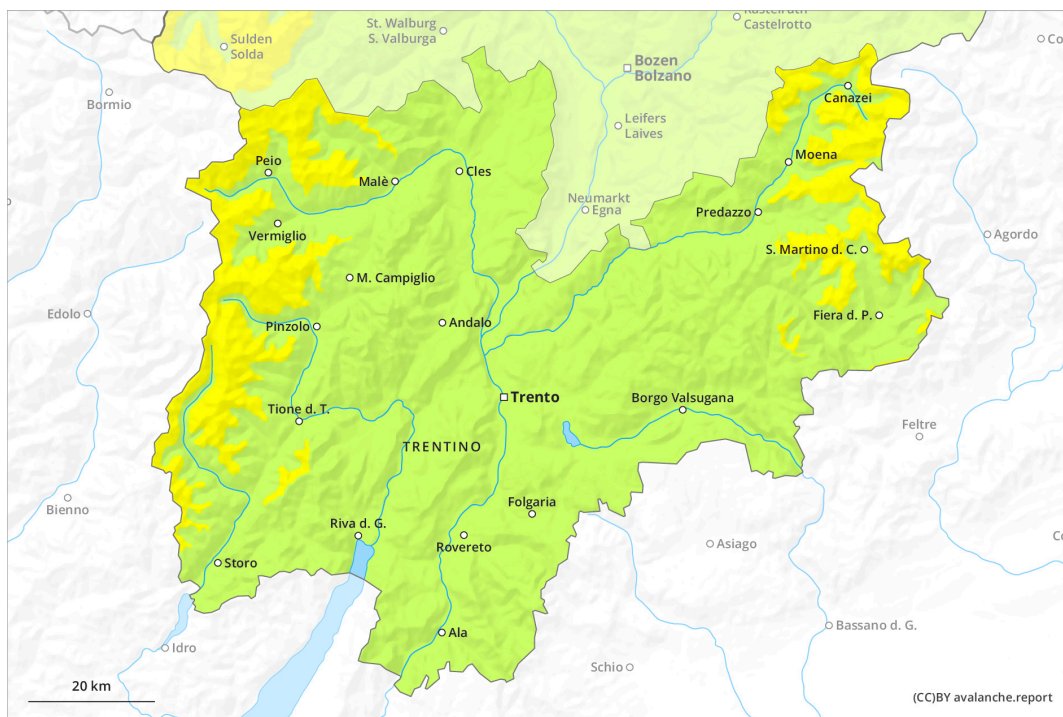
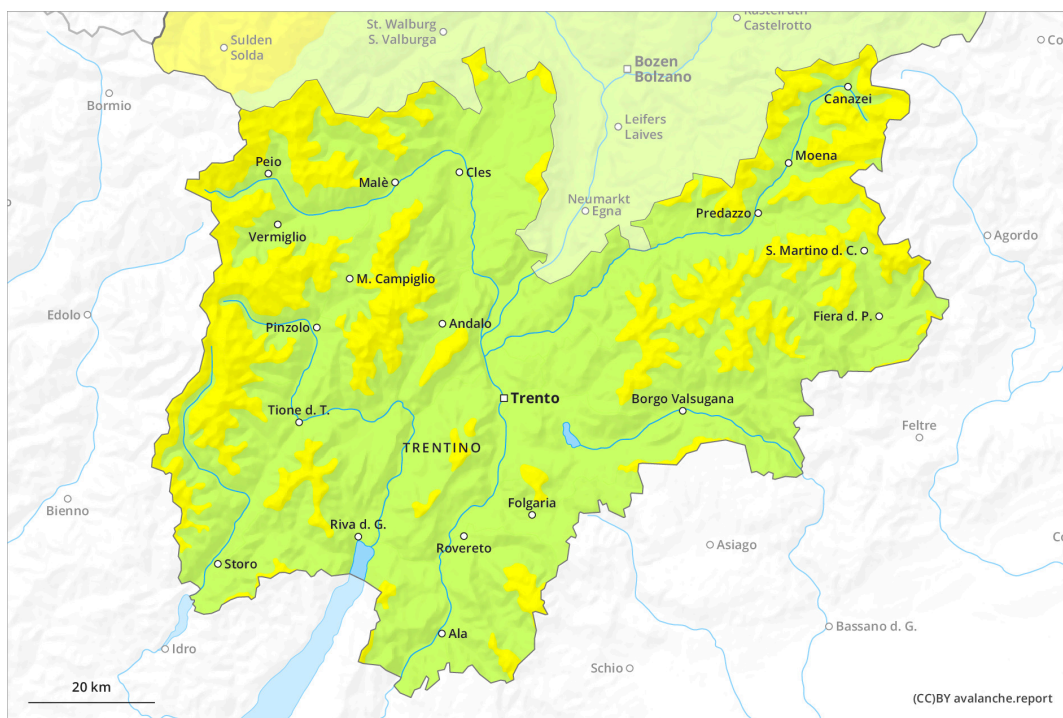




# AM

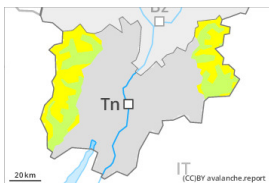


# PM



## Grad de perih 2 - Moderat

**AM:**



**Tendència: perih de lauegi constant** →  
 enDimars 21 02 2023

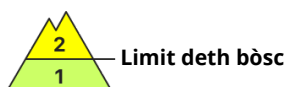
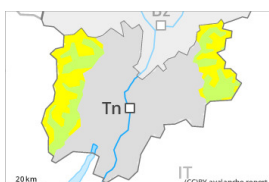


Coches fèbles  
 persistentes



Estabilitat deth celh de nhèu: **praupe**  
 Frecuència: **Pògui**  
 Mesura de lauet: **Mejan**

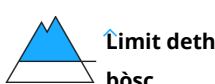
**PM:**



**Tendència: perih de lauegi constant** →  
 enDimars 21 02 2023



Nhèu umida



Estabilitat deth celh de nhèu:  
**praupe**  
 Frecuència: **Pògui**  
 Mesura de lauet: **Mejan**



Coches fèbles  
 persistentes



Estabilitat deth celh de nhèu:  
**praupe**  
 Frecuència: **Quauqui**  
 Mesura de lauet: **Mejan**

**Es coches febles persistentes e era nhèu umida requerissen atencion.**

A prumèra ora deth maitin predominen en generau condicions mès a lèu favorables.

Es coches febles ena nhèu vielha pòden desencadenar-se e tanben en quauqui endrets ath pas d'un solet montanhaire, sustot en zònes de transicion de celh prim a pregon, coma per exemple ena entrada de canaus e conques, e tanben en terren de montanha pòc freqüentades. Es endrets perilhosi son rari mès de mau reconéisher. Es lauegi son aumens de mida mejana. Damb era pujada dera temperatura diürna, enes pales soleienques fòrça arribentes son possibles lauegi de nhèu umida e fòrça umida de mida petita e mejana. Es excursions de montanha an de finalizar abans de meddia.

### Celh de nhèu

Eth mantèth de nhèu ei mès a lèu ben consolidat. Ath laguens deth mantèth de nhèu se tròben , de manèra isolada, coches febles inestables, sustot enes pales ombrères per dessus des 2200 m aproximativament.

Enes darrèri dus dies eth vent a estat, apròp des soms, fòrt. Eth vent sonque a transportat pòca nhèu. Era superfícia deth mantèth de nhèu s'a regelat, mès a format ua crosta fina e s'atrendirà ath long deth dia. En còtes mejanes peth moment i a pòca nhèu. Eth temps serà doç

### Tendència

En cors dera jornada leugèr aument deth perih de lauegi de nhèu umida.

## Grad de perih 2 - Moderat

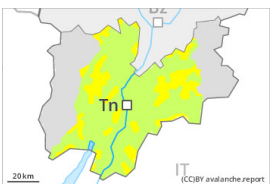
**AM:**



**Tendència: perih de lauegi constant** →

enDimars 21 02 2023

**PM:**



**Limit deth bòsc**

**Tendència: perih de lauegi constant** →

enDimars 21 02 2023



Nhèu umida



**Limit deth bòsc**

Estabilitat deth celh de nhèu:

[praube](#)

Frecuència: [Quauqui](#)

Mesura de lauet: [Mejan](#)

A prumèra ora deth maitin predominen majoritariament condicions favorables, a compdar d'alavetz aumentarà eth perih de lauegi de nhèu fòrça umida.

Damb era pujada dera temperatura diürna, enes pales soleienques fòrça arribentes son possibles lauegi fòrça umits de mida petita a mejana. Es excursions de montanha an de finalizar ara ora.

Quauqu'uns endrets perilhosi per lauegi de nhèu seca se tròben sustot enes pales ombrères extrèmament arribentes e tanben enes transicions de celh prim a grossut. Aguesti endrets son fòrça rari e de mau reconéisher. A causa dera superfícia dura deth mantèth de nhèu i a eth perih d'esguitar e quèir enes pales arribentes.

### Celh de nhèu

Eth mantèth de nhèu a ua estructura favorabla, damb ua crosta de regèu tot just portanta en superfícia, especiaument enes pales soleienques arribentes. Ath long dera jornada eth solei e era calor causaràn ua graduau umidificacion deth mantèth de nhèu.

Ena part centrau deth mantèth de nhèu se tròben coches febles de cristalhs angulosi, sustot enes pales ombrères per dessus des 2200 m aproximativament. Eth mantèth de nhèu ei extrèmament variable en pòqui mètres per dessus deth limit deth bòsc. En toti es sectors peth moment i a pòca nhèu.

En ua zòna vasta enes darrèri dus dies eth vent a estat, apròp des soms, fòrt. Eth vent sonque a transportat pòca nhèu.

### Tendència

En cors dera jornada leugèr aument deth perih de lauegi de nhèu umida.