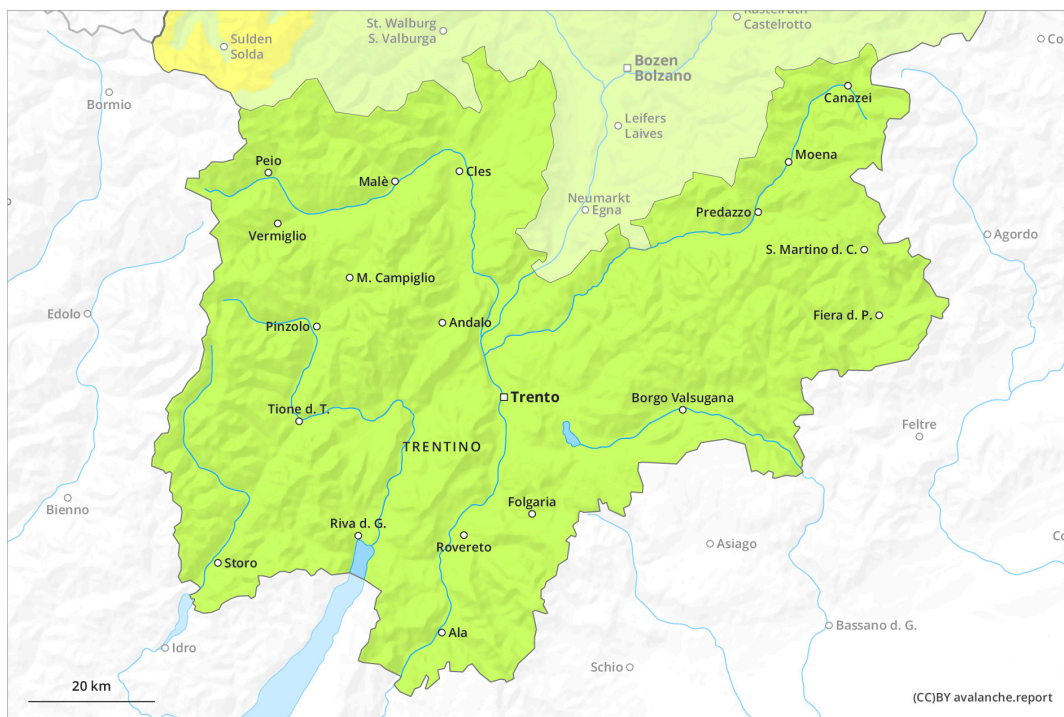
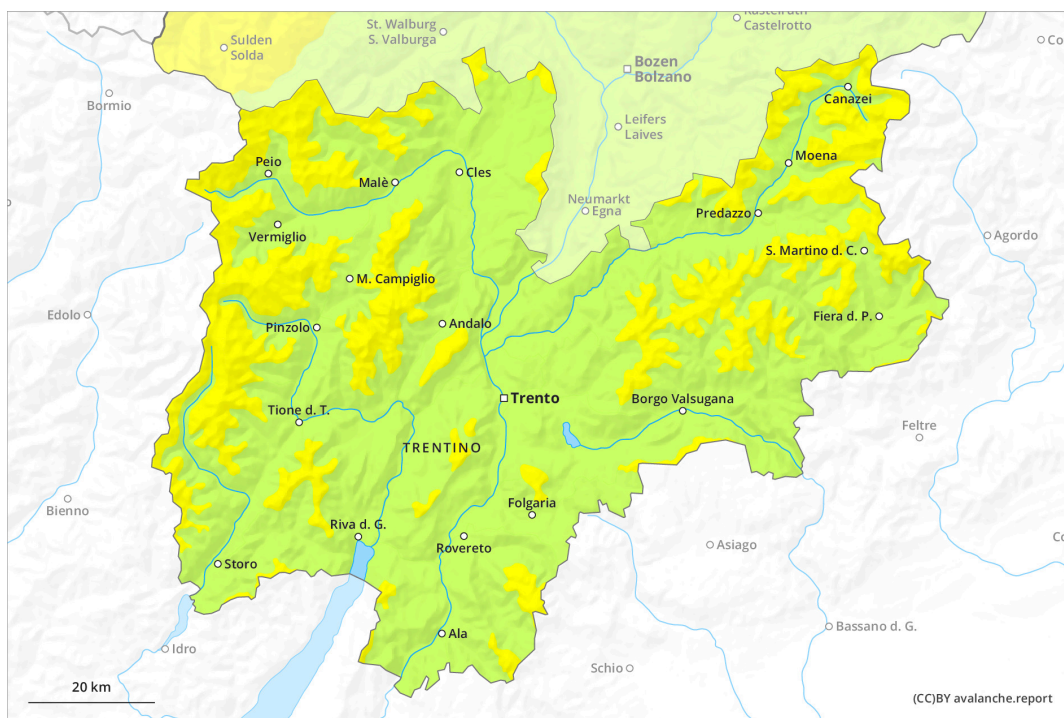


Vormittag

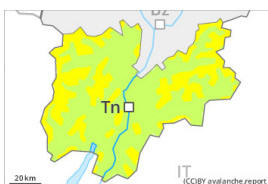


Nachmittag





Gefahrenstufe 2 - Mäßig

AM:**Tendenz: Lawinengefahr nimmt ab**
am Mittwoch, den 22.02.2023**PM:**

Waldgrenze

Tendenz: Lawinengefahr nimmt ab
am Mittwoch, den 22.02.2023

Nassschnee



Waldgrenze

Schneedeckenstabilität: **schlecht**Gefahrenstellen: **einige**Lawinengröße: **mittel**

Am Morgen herrschen meist günstige Verhältnisse, dann steigt die Gefahr von nassen Lawinen an.

An sehr steilen Sonnenhängen sind mit der tageszeitlichen Erwärmung kleine bis mittlere nasse Lawinen möglich. Touren sollten vor dem Mittag beendet werden.

Einzelne Gefahrenstellen für trockene Lawinen liegen vor allem an extrem steilen Schattenhängen sowie an Übergängen von wenig zu viel Schnee. Auf der eisigen Kruste besteht im Steilgelände Absturzgefahr.

Schneedecke

Die Schneedecke ist günstig geschichtet, mit einer oft tragfähigen Kruste an der Oberfläche, vor allem an steilen Sonnenhängen. Sonne und Wärme führen im Tagesverlauf zu einer Anfeuchtung der Schneedecke. Im mittleren Teil der Schneedecke sind kantig aufgebaute Schwachschichten vorhanden, besonders an Schattenhängen oberhalb von rund 2200 m. Die Schneedecke ist oberhalb der Waldgrenze kleinräumig sehr unterschiedlich. In allen Gebieten liegt für die Jahreszeit wenig Schnee.

In den letzten drei Tagen blies der Wind verbreitet in Gipfellagen stark. Der Wind hat nur wenig Schnee verfrachtet.

Tendenz

Mittwoch: Rückgang der Gefahr von feuchten Lawinen.