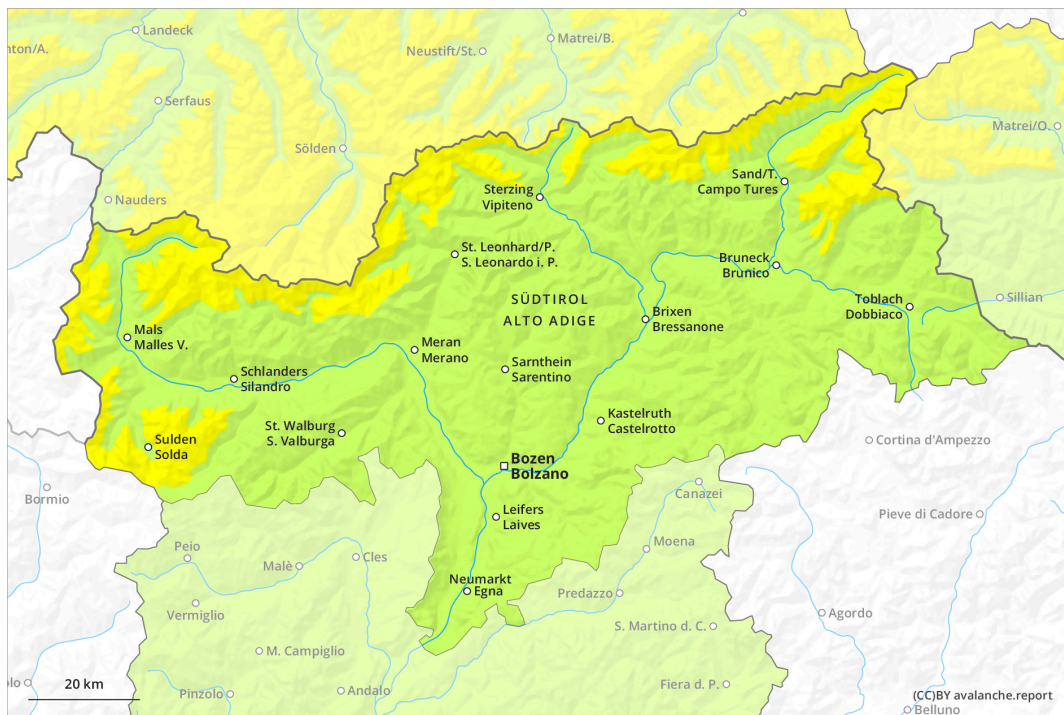
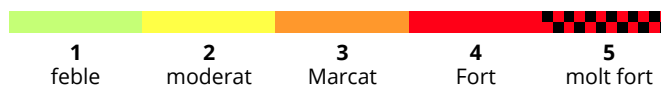
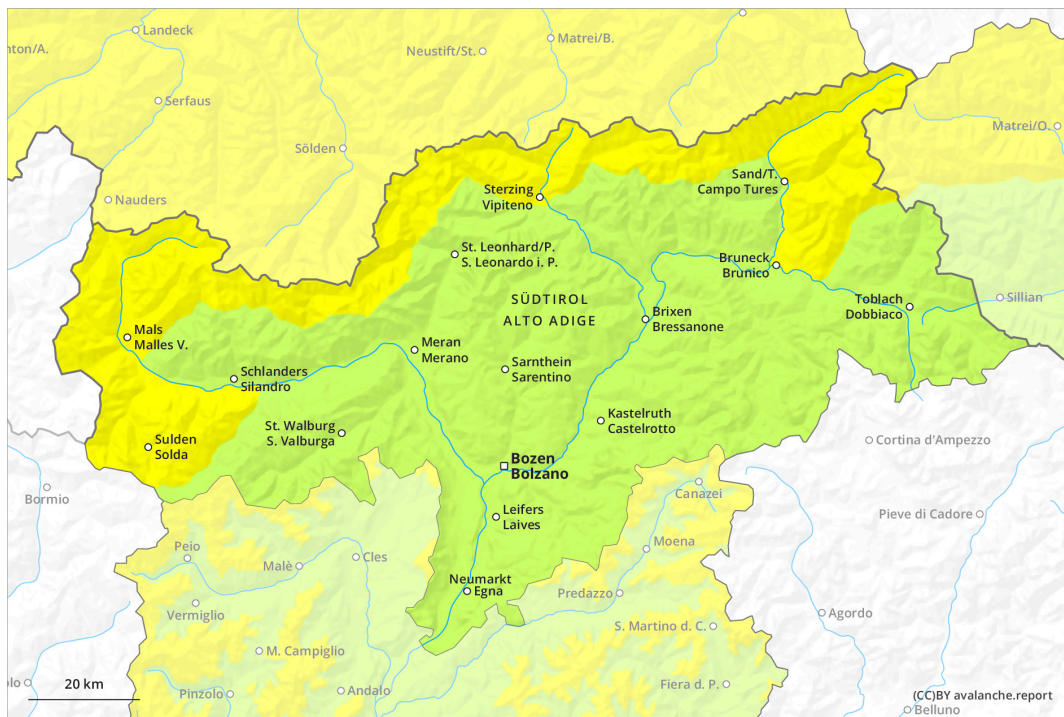




AM

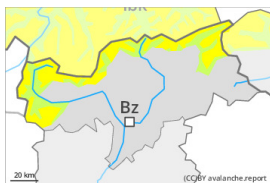


PM



Grau de Perill 2 - Moderat

AM:



2200m

Tendència: Perill d'allaus constant →
 enDimecres 22 02 2023



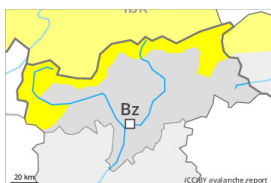
Capa feble persistent



2200m

Estabilitat del mantell de neu: **pobre**
 freqüència: **poques**
 Mida d'allau: **mitjana**

PM:



Tendència: Perill d'allaus constant →
 enDimecres 22 02 2023



Capa feble persistent



2200m

Estabilitat del mantell de neu: **pobre**
 freqüència: **poques**
 Mida d'allau: **mitjana**



Neu humida



2600m

Estabilitat del mantell de neu: **molt pobre**
 freqüència: **poques**
 Mida d'allau: **mitjana**

Les capes febles persistents i la neu humida requereixen atenció.

Després d'una nit serena, al matí predominen més aviat condicions favorables en general.

Les capes febles a la neu vella poden ser desencadenades fins i tot en alguns indrets al pas d'un sol muntanyenc, sobretot en zones de transició de mantell prim a profund, com per exemple a l'entrada de canals i cubetes, i també en terreny de muntanya poc freqüentat. Precaució en vessants obacs inclinats i poc freqüentats. Aquests indrets perillosos són rars però difícils de reconèixer. Les allaus són de mida mitjana.

Amb l'augment de la temperatura diürna i la radiació solar, són possibles allaus de neu molt humida i de lliscament basal de mida petita i, localment, mitjana per sota dels 2600 m aproximadament. Això es dona especialment en vessants assolellats extremadament inclinats, i també en vessants obacs inclinats i amb poc gruix de neu per sota dels 1800 m aproximadament.

Les excursions de muntanya han de finalitzar a l'hora.

Mantell de neu

Patrons de perill

pp.1: capa feble persistent

pp.10: escenari de primavera

El mantell de neu és més aviat ben consolidat. A la part basal del mantell de neu hi ha , de manera aïllada, capes febles inestables, sobretot en vessants obacs per sobre dels 2200 m aproximadament.

El dilluns el vent serà de moderat a fort localment. El vent només ha transportat poca neu.

La superfície del mantell de neu s'ha regelat i ha format una crosta portant. En el transcurs de la jornada el sol i la calor causaran un gradual debilitament del mantell de neu. Això s'aplica principalment en vessants

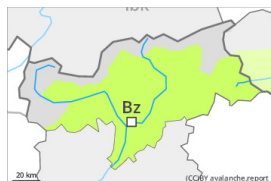


assolellats per sota dels 2600 m aproximadament, i també en vessants obacs inclinats i amb poc gruix de neu per sota dels 1800 m aproximadament. La superfície del mantell de neu s'estovarà al llarg del dia. El mantell de neu és extremadament variable en pocs metres per sobre del límit del bosc. En cotes baixes i mitges hi ha menys neu de l'habitual.

Tendència

El temps serà suau. En el transcurs de la jornada lleuger augment del perill d'allaus de neu molt humida.

Grau de Perill 1 - Feble



Tendència: Perill d'allaus constant →
enDimecres 22 02 2023

Predominen condicions favorables en general.

Alguns indrets perillosos per allaus de neu seca es troben sobretot als vessants obacs extremadament inclinats i també a les transicions de mantell prim a gruixut. Aquests indrets són molt rars però difícils de reconèixer. A causa de la superfície dura del mantell de neu hi ha el perill de relliscar i caure als vessants inclinats.

Amb la pujada de la temperatura i la radiació solar diürna, als vessants assolellats extremadament inclinats són possibles algunes allaus molt humides com a mínim de mida petita, especialment per sota dels 2600 m aproximadament.

Mantell de neu

Patrons de perill

pp.1: capa feble persistent

pp.10: escenari de primavera

El mantell de neu té una estructura favorable, amb una crosta sovint portant a la superfície, especialment en vessants assolellats inclinats. En el transcurs de la jornada el sol i la calor causaran una progressiva humidificació del mantell de neu. La superfície del mantell de neu s'estovarà més d'hora que el dia abans. A la part central del mantell de neu hi ha, de manera aïllada, capes febles, sobretot en vessants obacs per sobre dels 2200 m aproximadament i en vessants assolellats en altitud. El mantell de neu és extremadament variable en pocs metres per sobre del límit del bosc. En cotes baixes i mitges hi ha menys neu de l'habitual.

Tendència

El temps serà suau. En el transcurs de la jornada lleuger augment del perill d'allaus de neu molt humida.