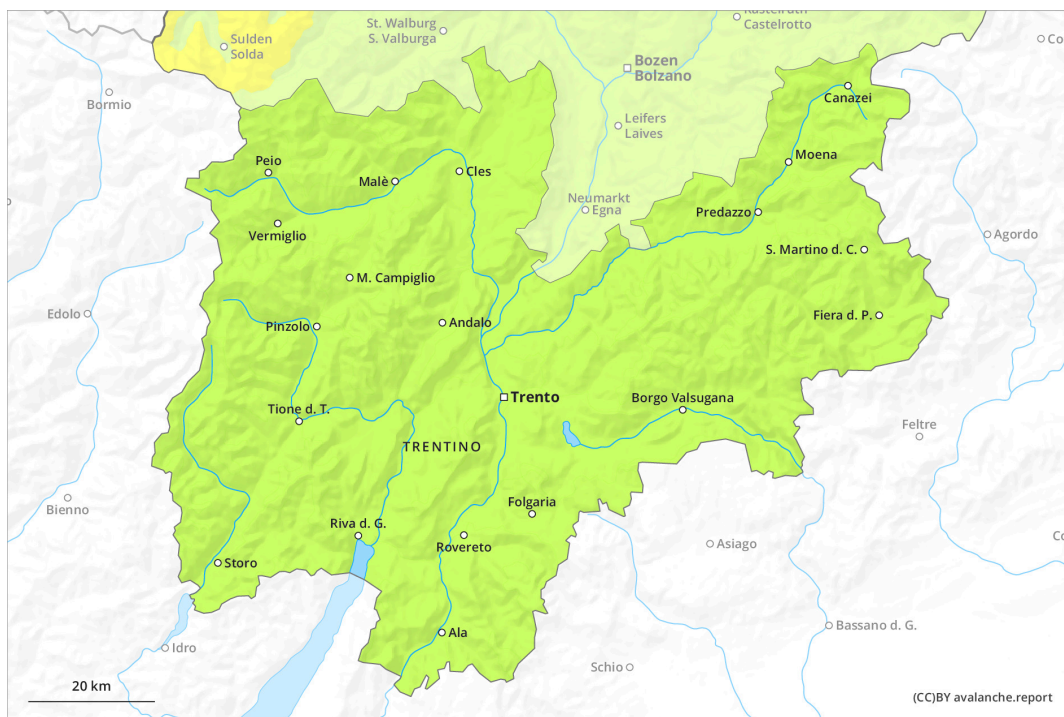
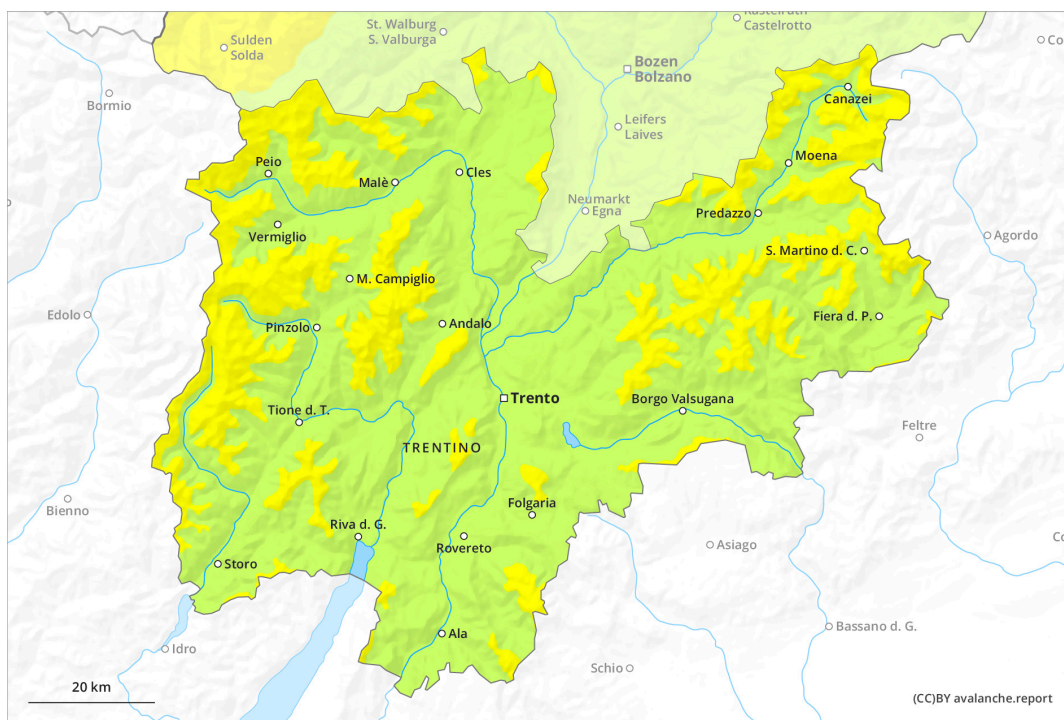




# AM



# PM



## Grado de Peligro 2 - Limitado

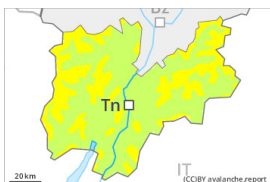
**AM:**



**Tendencia: peligro de aludes en disminución**  
 en Miércoles 22 02 2023



**PM:**



**Tendencia: peligro de aludes en disminución**



Nieve húmeda



**Límite del bosque**

Estabilidad del manto de nieve:

**pobre**

Frecuencia: **algunas**

Tamaño del alud: **mediano**

A primera hora de la mañana reinan condiciones favorables mayoritariamente, a partir de entonces aumentará el peligro de aludes de nieve muy húmeda.

Con la subida de la temperatura diurna, en las laderas solanas muy inclinadas son posibles avalanchas de nieve muy húmeda de tamaño pequeño a mediano. Las excursiones de montaña deben acabar antes del mediodía.

Algunos lugares peligrosos por aludes de nieve seca se encuentran sobre todo en las laderas umbrías extremadamente inclinadas y las transiciones de manto delgado a grueso. Debido a la costra de hielo hay el peligro de resbalar y caer en las laderas inclinadas.

### Manto nivoso

El manto de nieve presenta una estratificación favorable, con una costra gruesa portante en superficie, especialmente en las laderas solanas inclinadas. En el transcurso de la jornada el sol y el calor causarán una humidificación del manto de nieve.

En la parte central del manto de nieve hay capas débiles de cristales facetados, sobre todo en las laderas umbrías por encima de los 2200 m aproximadamente. El manto de nieve es extremadamente variable en pocos metros por encima del límite del bosque. En todos los sectores de momento hay poca nieve.

En los últimos tres días el viento ha soplado, cerca de las cumbres, fuerte en una zona amplia. El viento solo ha transportado poca nieve.

### Tendencia

Miércoles: Descenso del peligro de aludes de nieve húmeda.