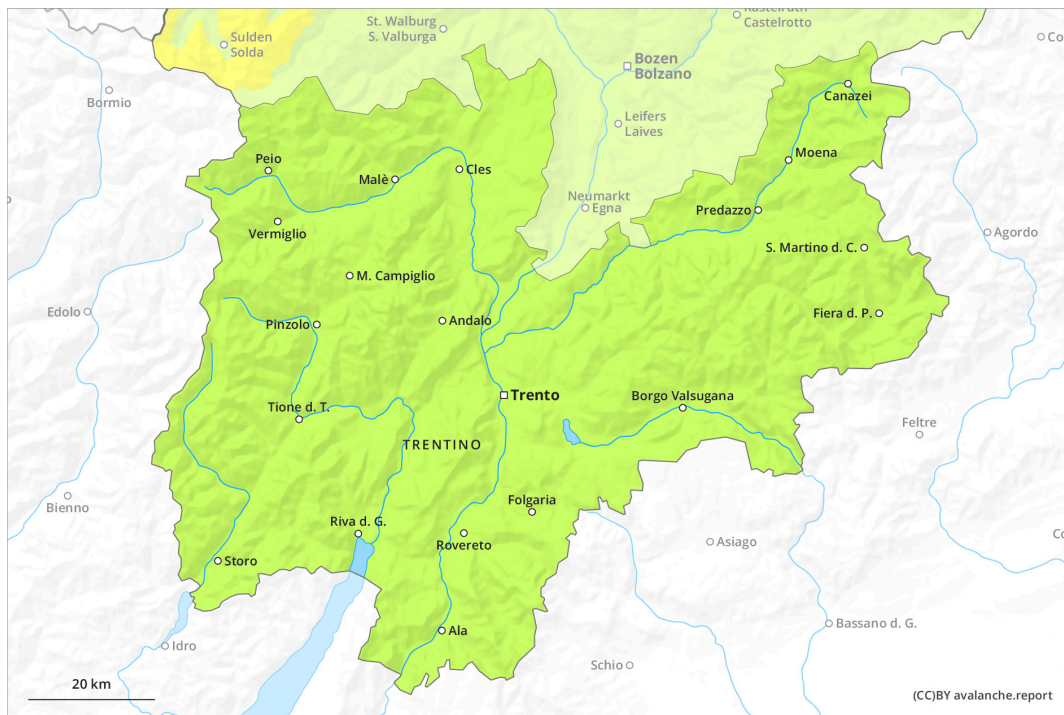
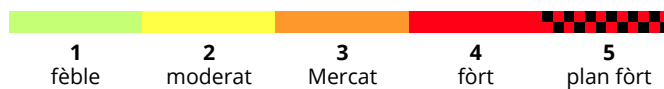
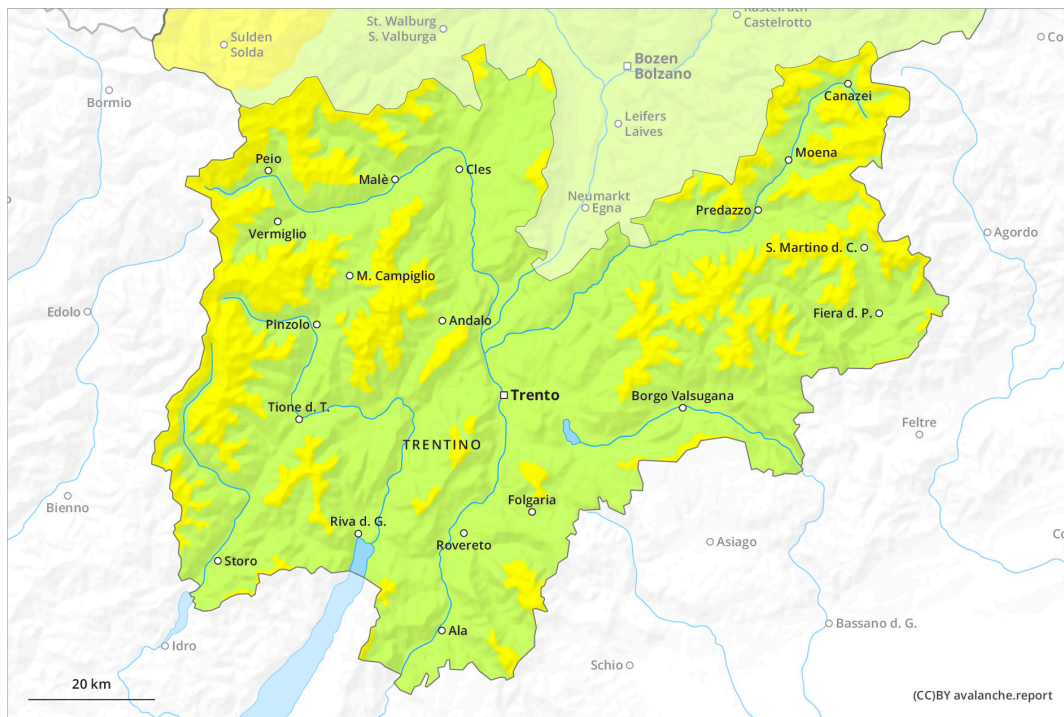




AM



PM



Grad de perilh 2 - Moderat

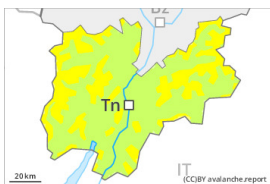
AM:



Tendència: Diminucion deth perilh de lauegi
enDimèrcles 22 02 2023



PM:



Limit deth bòsc

Tendència: Diminucion deth perilh de lauegi
enDimèrcles 22 02 2023



Nhèu umida



Limit deth
bòsc

Estabilitat deth celh de nhèu:

praube

Frecuència: Quauqui

Mesura de lauet: Mejan

A prumèra ora deth maitin predominen majoritariament condicions favorables, a compdar d'alavetz aumentarà eth perilh de lauegi de nhèu fòrça umida.

Damb era pujada dera temperatura diürna, enes pales soleienques fòrça arribentes son possibles lauegi fòrça umits de mida petita a mejana. Es excursions de montanha an de finalizar abans de meddia. Quauqu'uns endrets perilhosi per lauegi de nhèu seca se tròben sustot enes pales ombrères extrèmament arribentes e tanben enes transicions de celh prim a grossut. A causa dera crosta de gèu i a eth perilh d'esguitlar e quèir enes pales arribentes.

Celh de nhèu

Eth mantèth de nhèu a ua estructura favorabla, damb ua crosta grossuda portanta en superfícia, especiaument enes pales soleienques arribentes. Ath long dera jornada eth solei e era calor causaràn ua umidificacion deth mantèth de nhèu.

Ena part centrau deth mantèth de nhèu se tròben coches febles de cristalhs angulosi, sustot enes pales ombrères per dessus des 2200 m aproximativament. Eth mantèth de nhèu ei extrèmament variable en pòqui mètres per dessus deth limit deth bòsc. En toti es sectors peth moment i a pòca nhèu.

En ua zòna vasta enes darrèri tres dies eth vent a estat, apròp des soms, fòrt. Eth vent sonque a transportat pòca nhèu.

Tendència

Dimèrcles: Afebliment deth perilh de lauegi de nhèu umida.