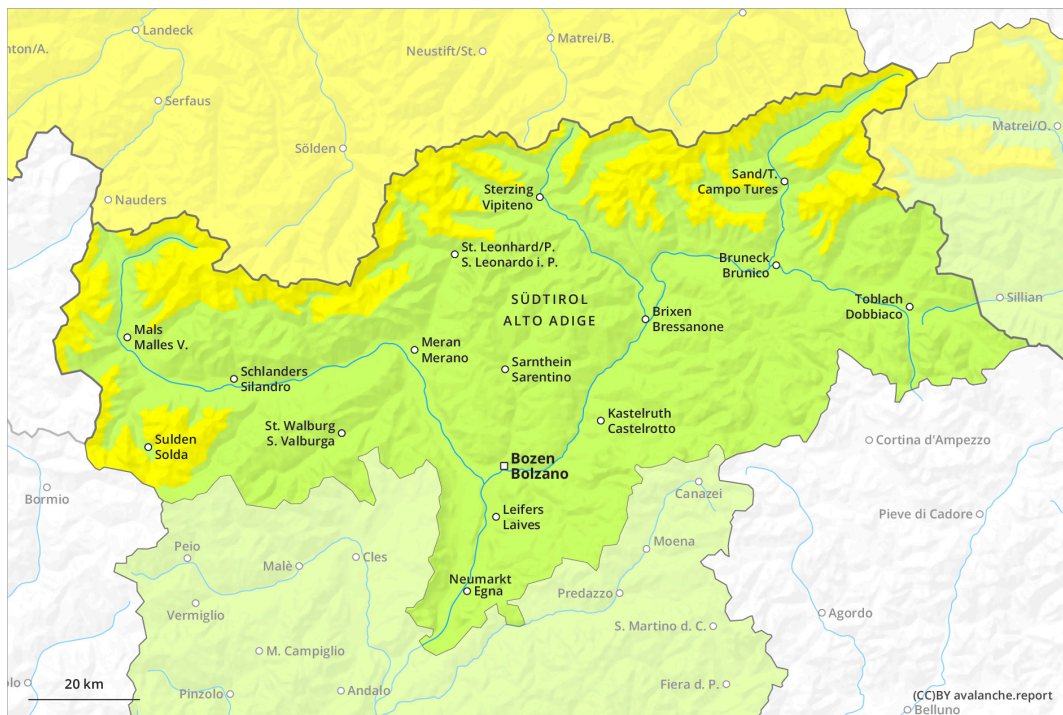
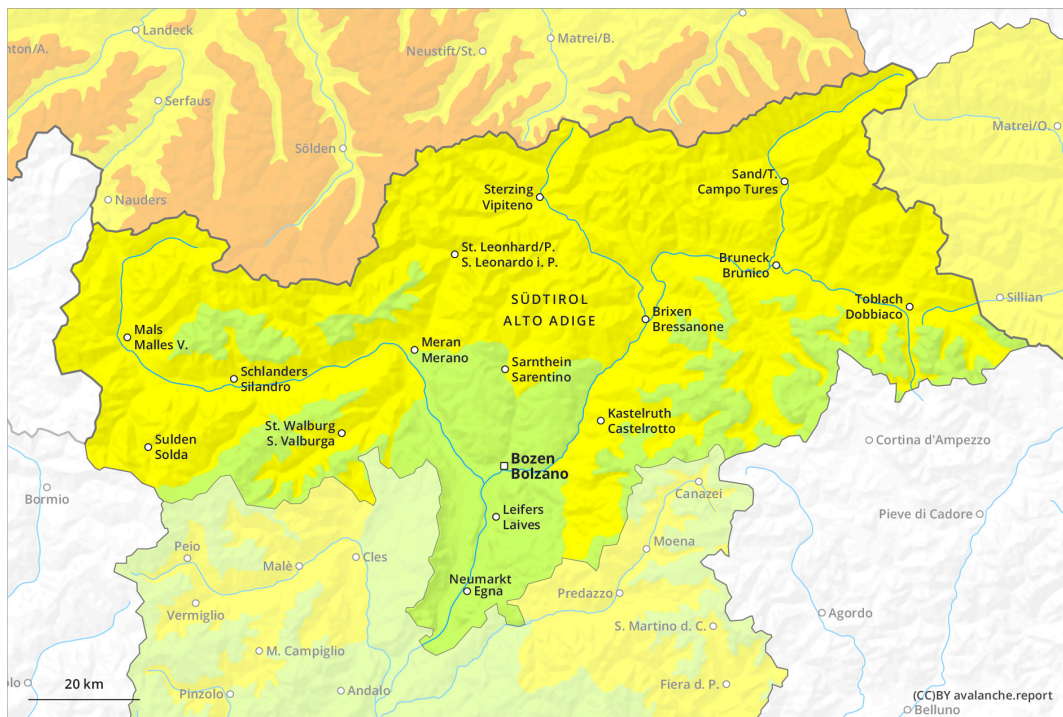




# AM



# PM

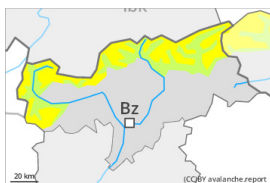


## Grad de perih 2 - Moderat

**AM:**



**Tendència: perih de lauegi constant** →  
 enDimars 14 03 2023



Plaques de vent



Estabilitat deth celh de nhèu: **praube**  
 Frecuència: **Pògui**  
 Mesura de lauet: **Mejan**



Coches fèbles persistentes

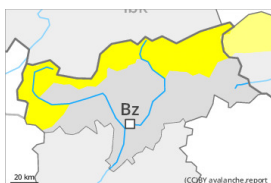


Estabilitat deth celh de nhèu: **regular**  
 Frecuència: **Pògui**  
 Mesura de lauet: **Mejan**

**PM:**



**Tendència: perih de lauegi constant** →  
 enDimars 14 03 2023



Nhèu umida



Estabilitat deth celh de nhèu: **praube**  
 Frecuència: **Quauqui**  
 Mesura de lauet: **Mejan**



Coches fèbles persistentes



Estabilitat deth celh de nhèu: **praube**  
 Frecuència: **Pògui**  
 Mesura de lauet: **Mejan**

Nhèu ventada e coches febles persistentes ena nauta montanha. Damb er aument dera temperatura diürna e era radiacion solara, era probabilitat de desencadenament de purgues e lauegi aumentarà progressivament.

Tà darrèra ora deth maitin:

Es plaques de vent mès recentas son, de manèra isolada, encara inestables. Aguesti endrets perilhosi se tròben sustot en pales orientadas a nòrd-oèst peth nòrd enquiar èst per dessús des 2400 m aproximativament, sustot enes conques, canaus e ath darrèr de cambis abruptes de pendent. Es coches febles ena nhèu vielha pòden desencadenar-se de manèra isolada ath pas d'un solet montanhaire. Es endrets perilhosi se tròben sustot en pales fòrça arribentes orientadas a nòrd-oèst, nòrd e èst per dessús des 2200 m aproximativament. Precaucion sustot en zònes de transicion de celh prim a pregon, coma per exemple ena entrada de canaus e conques.

Meddia e tarde:

Damb er aument dera temperatura diürna e era radiacion solara, era probabilitat de desencadenament de



lauegi de placa augmentarà leugèrament. Ath delà eth perilh de lauegi de nhèu fòrça umida sense coesion augmentarà. Açò se da enes pales extrèmament arribentes en totes es orientacions per dejós des 2400 m aproximativament, especiaument enes pales fòrça arribentes orientades a èst, sud e oèst per dejós des 2800 m aproximativament. Es excursions de montanha, es baishades dehòra de pista e es accèssi tàs refugis an de finalizar ara ora.

## Celh de nhèu

### Patrons de perilh

pp.10: scenari de primavera

pp.1: cocha fèbla persistena prigonda

Es plaques de vent des darrèri dies son en part inestables en pales ombrèras fòrça arribentes per dessús des 2400 m aproximativament. Ath laguens deth mantèth de nhèu vielha se tròben coches febles de cristalhs angulosi, especiaument enes pales ombrèras per dessús des 2200 m aproximativament, e tanben enes pales orientades a èst e oèst per dessús des 2400 m aproximativament.

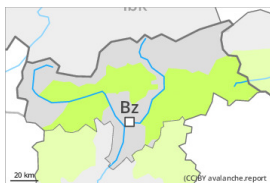
Era superfícia deth mantèth de nhèu s'a regelat, mès a format ua crosta fina e s'atrendirà rapidament. Ath long dera jornada eth solei e era calor causaràn ua pèrta dera resisténcia ath laguens deth mantèth de nhèu. Es condicions provocaràn un afebliment des coches febles. Eth mantèth de nhèu serà progressivament procliu ath desencadenament.

## Tendéncia

Dimars: Vent e nhèu recenta. Eth problèma de nhèu ventada recenta requerís atencion.

## Grad de perill 2 - Moderat

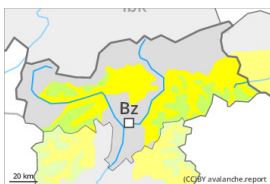
**AM:**



**Tendència: perill de lauegi constant** →

enDimars 14 03 2023

**PM:**



2800m

**Tendència: perill de lauegi constant** →

enDimars 14 03 2023



Nhèu umida



2800m

Estabilitat deth celh de nhèu: [praube](#)

Frecuència: [Quauqui](#)

Mesura de lauet: [Mejan](#)

Clara pujada dera temperatura en còtes nautes: En cors dera jornada augment deth perill de lauegi de nhèu fòrça umida.

Tà darrèra ora deth maitin:

Es plaques de vent majoritàriament de mida petita des darrèri dies se pòden desencadenar, de manèra isolada, ath pas d'un unic montanhaire en pales ombrères fòrça arribentes per dessus des 2400 m aproximativament.

Meddia e tarde:

Damb er augment dera temperatura diürna e era radiacion solara, era probabilitat de desencadenament de purgues e lauegi fòrça umits augmentarà progressivament. Açò se da en totes es orientacions per dejós des 2400 m aproximativament, especiaument enes pales fòrça arribentes orientades a èst, sud e oèst per dejós des 2800 m aproximativament. Es excursions de montanha, es baishades dehòra de pista e es accèssi tàs refugis an de finalizar ara ora.

## Celh de nhèu

**Patrons de perill**

pp.10: scenari de primavera

Era superfícia deth mantèth de nhèu s'a regelat, mès a format ua crosta fina. Ath long dera jornada eth solei e era calor causaràn un rapid debilitament deth mantèth de nhèu. Eth mantèth de nhèu serà progressivament procliu ath desencadenament.

Ath laguens deth mantèth de nhèu vielha se tròben coches febles de cristalhs angulosi, especiaument enes pales ombrères per dessus des 2200 m aproximativament, e tanben enes pales orientades a èst e oèst per dessus des 2400 m aproximativament. Es condicions deth temps provocaràn ath long dera jornada un afebliment des coches febles.

Es plaques de vent des darrèri dies son, de manèra isolada, encara inestables en pales ombrères fòrça arribentes per dessus des 2400 m aproximativament.

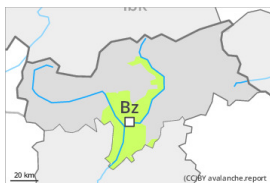


## Tendència

Dimars: Vent e nhèu recenta. Eth problèma de nhèu ventada recenta requerís atencion.

## Grad de perilh 1 - Fèble

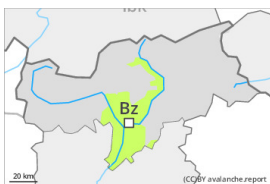
**AM:**



**Tendència: perilh de lauegi constant** →

enDimars 14 03 2023

**PM:**



**Tendència: perilh de lauegi constant** →

enDimars 14 03 2023



Nhèu umida



Estabilitat deth celh de nhèu: **molt praube**

Frecuècia: **Pògui**

Mesura de lauet: **Petit**

En cors dera jornada aument deth perilh de purgues.

A prumèra ora deth maitin predominen en generau condicions favorables. Damb er aument dera temperatura diürna e era radiacion solara, era probabilitat de desencadenament de purgues de nhèu fòrça umida sense coesion aumentarà leugèrament. Açò se da enes pales extrèmament arribentes en totes es orientacions. Es endrets perilhosi son fòrça rari. Atencion ath perilh d'èster arrossegadi per un laueg ath dessús des malhs.

## Celh de nhèu

**Patrons de perilh**

pp.10: scenari de primavera

I a un shinhau de nhèu. Eth mantèth de nhèu ei estable en generau. Ath long dera jornada eth solei e era calor causaràn un graduau debilitament deth mantèth de nhèu. Eth mantèth de nhèu serà progressivament fòrça umit.

## Tendència

Dimars: Se manten perilh feble (1) de lauegi.