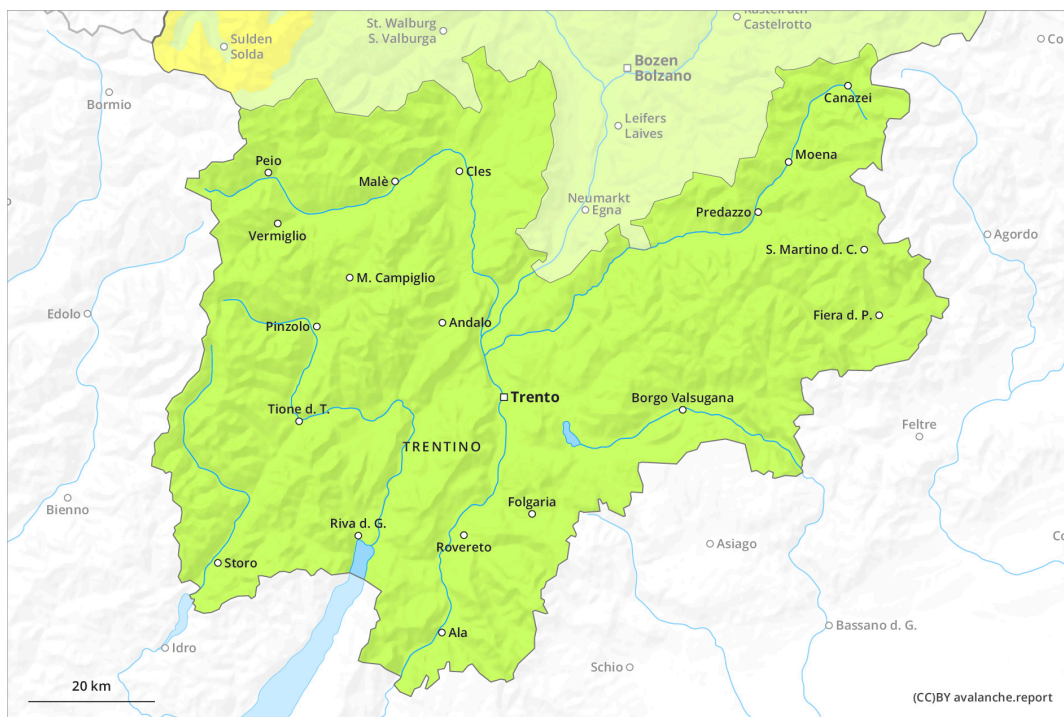
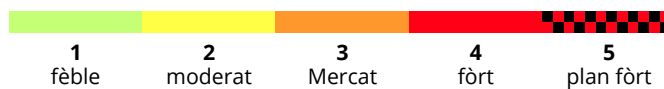
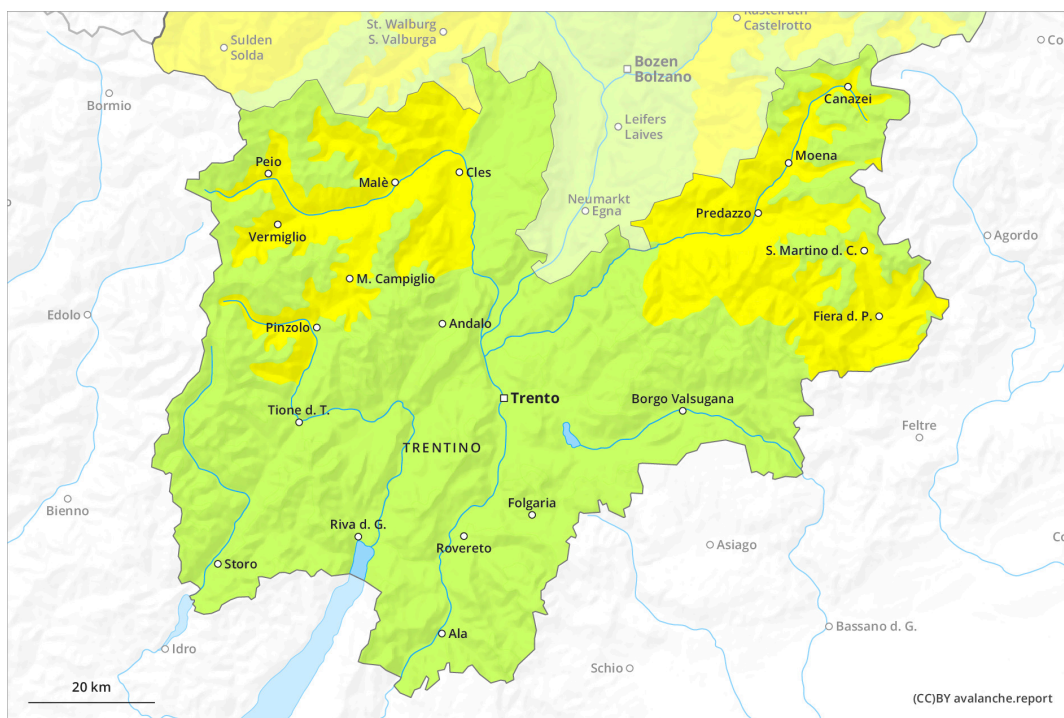




AM

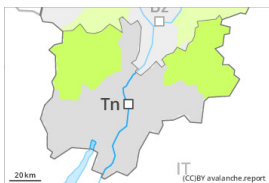


PM



Grad de perill 2 - Moderat

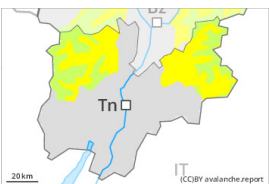
AM:



Tendència: perill de lauegi constant →

enDimars 14 03 2023

PM:



2800m

Tendència: perill de lauegi constant →

enDimars 14 03 2023



Nhèu umida



2800m

Estabilitat deth celh de nhèu: [praube](#)

Frecuència: [Quauqui](#)

Mesura de lauet: [Mejan](#)

Clara pujada dera temperatura en còtes nautes: En cors dera jornada augment deth perill de lauegi de nhèu fòrça umida.

Tà darrèra ora deth maitin:

Es plaques de vent majoritàriament de mida petita des darrèri dies se pòden desencadenar, de manèra isolada, ath pas d'un unic montanhaire en pales ombrères fòrça arribentes per dessus des 2400 m aproximativament.

Meddia e tarde:

Damb er augment dera temperatura diürna e era radiacion solara, era probabilitat de desencadenament de purgues e lauegi fòrça umits augmentarà progressivament. Açò se da en totes es orientacions per dejós des 2400 m aproximativament, especiaument enes pales fòrça arribentes orientades a èst, sud e oèst per dejós des 2800 m aproximativament. Es excursions de montanha, es baishades dehòra de pista e es accèssi tàs refugis an de finalizar ara ora.

Celh de nhèu

Patrons de perill

pp.10: scenari de primavera

Era superfícia deth mantèth de nhèu s'a regelat, mès a format ua crosta fina. Ath long dera jornada eth solei e era calor causaràn un rapid debilitament deth mantèth de nhèu. Eth mantèth de nhèu serà progressivament procliu ath desencadenament.

Ath laguens deth mantèth de nhèu vielha se tròben coches febles de cristalhs angulosi, especiaument enes pales ombrères per dessus des 2200 m aproximativament, e tanben enes pales orientades a èst e oèst per dessus des 2400 m aproximativament. Es condicions deth temps provocaràn ath long dera jornada un afebliment des coches febles.

Es plaques de vent des darrèri dies son, de manèra isolada, encara inestables en pales ombrères fòrça arribentes per dessus des 2400 m aproximativament.



Tendència

Dimars: Vent e nhèu recenta. Eth problèma de nhèu ventada recenta requerís atencion.

Grad de perih 1 - Fèble



Tendència: perih de lauegi constant →
enDimars 14 03 2023

Atencion ath problèma de nhèu ventada recenta.

Acumulacions de nhèu ventada mès recentes son mès a lèu petites e se pòden desencadenar sonque de manèra isolada. Tanben, en quauqui endrets, es lauegi pòden desencadenar-se en mantèth feble de nhèu vielha en còtes nautes. Aguesti endrets perihosi se tròben sustot enes pales ombrères fòrça arribentes e tanben enes transicions de celh prim a grossut. Aguesti son fòrça rari mès de mau reconéisher.

Celh de nhèu

Patrons de perih

pp.6: heired, nhèu sense coesion e vent

pp.1: cocha fèbla persistena prigonda

Ena part centrau deth mantèth de nhèu se tròben , de manèra isolada, coches febles, especiaument enes pales ombrères arribentes en còtes nautes.

Ath long dera jornada es condicions de temps causaràn ua umidificacion deth mantèth de nhèu, especiaument en còtes mejanes e nautes.

Sustot en còtes baishes e mejanes peth moment i a pòca nhèu.

Locaument ath long deth vèspe queirà un shinhau de nhèu.

Tendència

En ua zòna vasta eth dimars queirà nhèu per dessus des 1500 m aproximativament. A conseqüència dera nhèu recenta e eth vent, leugèr aument deth perih de lauegi.