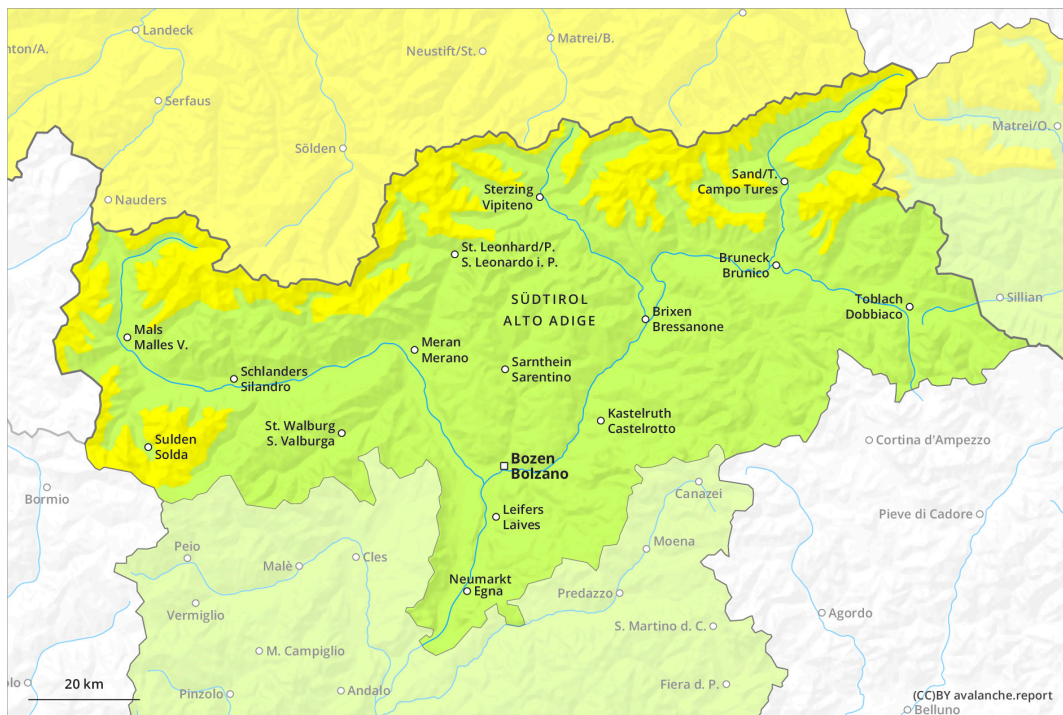
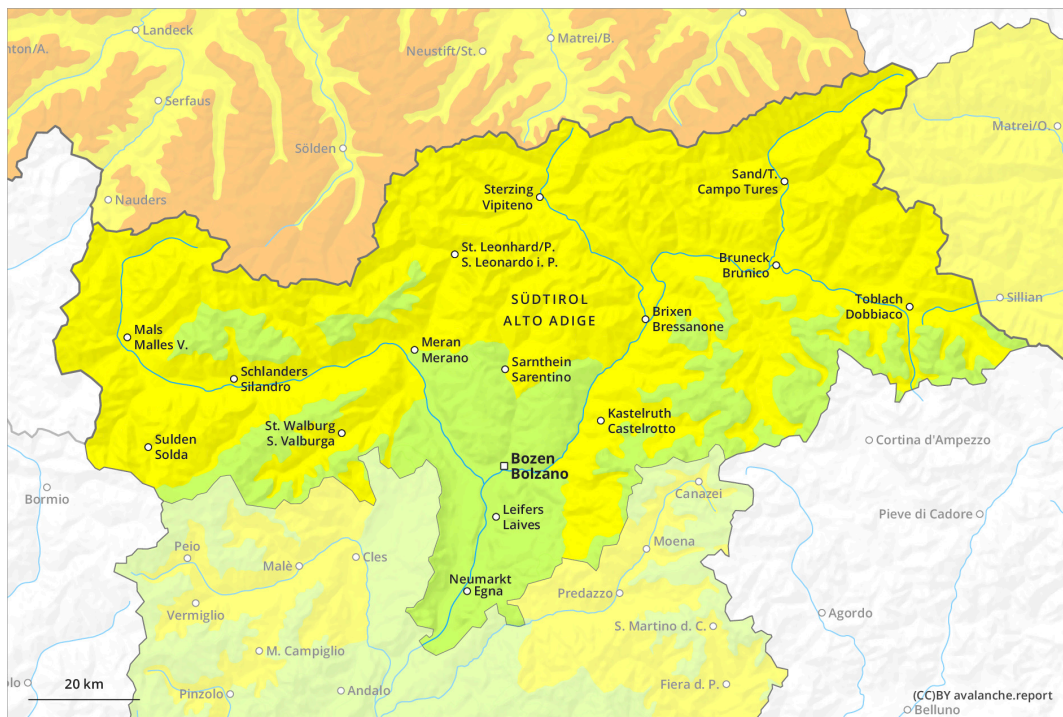


# AM



# PM



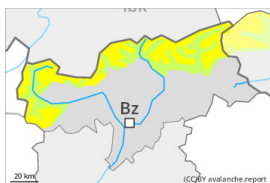
## Grau de Perill 2 - Moderat

**AM:**



2400m

**Tendència: Perill d'allaus constant** →  
 enDimarts 14 03 2023



Plaques de vent



2400m

Estabilitat del mantell de neu: **pobre**  
 freqüència: **poques**  
 Mida d'allau: **mitjana**



Capa feble persistent



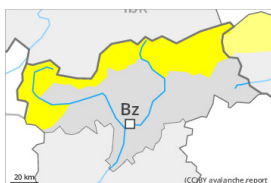
2200m

Estabilitat del mantell de neu: **regular**  
 freqüència: **poques**  
 Mida d'allau: **mitjana**

**PM:**



**Tendència: Perill d'allaus constant** →  
 enDimarts 14 03 2023

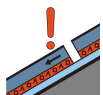


Neu humida



2800m

Estabilitat del mantell de neu: **pobre**  
 freqüència: **algunes**  
 Mida d'allau: **mitjana**



Capa feble persistent



2200m

Estabilitat del mantell de neu: **pobre**  
 freqüència: **poques**  
 Mida d'allau: **mitjana**

Neu ventada i capes febles persistents a l'alta muntanya.

Amb l'augment de la temperatura diurna i la radiació solar, la probabilitat de desencadenament de purgues i allaus augmentarà progressivament.

A última hora del matí:

Les plaques de vent més recents són, de manera aïllada, encara inestables. Aquests indrets perillosos es troben sobretot en vessants orientats a nord-oest pel nord fins a l'est per sobre dels 2400 m aproximadament, sobretot en cubetes, canals i darrere de canvis abruptes de pendent. Les capes febles a la neu vella poden ser desencadenades de manera aïllada al pas d'un sol muntanyenc. Els indrets perillosos es troben sobretot en vessants molt inclinats orientats a nord-oest, nord i est per sobre dels 2200 m aproximadament. Precaució sobretot en zones de transició de mantell prim a profund, com per exemple a l'entrada de canals i cubetes.

Migdia i tarda:

Amb l'augment de la temperatura diurna i la radiació solar, la probabilitat de desencadenament d'allaus de placa augmentarà lleugerament. A més el perill d'allaus de neu molt humida sense cohesió augmentarà.



Això es dona en vessants extremadament inclinats en totes les orientacions per sota dels 2400 m aproximadament, especialment en vessants molt inclinats orientats a est, sud i oest per sota dels 2800 m aproximadament. Les excursions de muntanya, els descensos forapista i els accessos als refugis han de finalitzar a l'hora.

## Mantell de neu

### Patrons de perill

pp.10: escenari de primavera

pp.1: capa feble persistent

Les plaques de vent dels darrers dies són en part inestables en vessants obacs molt inclinats per sobre dels 2400 m aproximadament. Al mantell de neu vella hi ha capes febles de cristalls facetats, especialment en vessants obacs per sobre dels 2200 m aproximadament, i també en vessants orientats a est i oest per sobre dels 2400 m aproximadament.

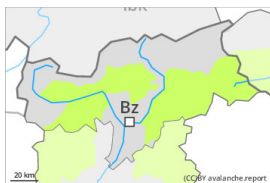
La superfície del mantell de neu s'ha regelat, però només ha format una fina crosta i s'estovarà ràpidament. En el transcurs de la jornada el sol i la calor causaran una pèrdua de la resistència a l'interior del mantell de neu. Les condicions provocaran un afebliment de les capes febles. El mantell de neu esdevindrà progressivament procliu al desencadenament.

## Tendència

Dimarts: Vent i neu recent. El problema de neu ventada recent requereix atenció.

## Grau de Perill 2 - Moderat

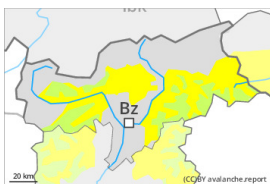
AM:



Tendència: Perill d'allaus constant  
enDimarts 14 03 2023



PM:



Tendència: Perill d'allaus constant  
enDimarts 14 03 2023



Neu humida



2800m

Estabilitat del mantell de neu: **pobre**  
freqüència: **algunes**  
Mida d'allau: **mitjana**

Clara pujada de la temperatura a cotes altes: En el transcurs de la jornada augment del perill d'allaus de neu molt humida.

A última hora del matí:

Les plaques de vent majoritàriament de mida petita dels darrers dies poden, de manera aïllada, desencadenar-se al pas d'un sol muntanyenc en vessants obacs molt inclinats per sobre dels 2400 m aproximadament.

Migdia i tarda:

Amb l'augment de la temperatura diurna i la radiació solar, la probabilitat de desencadenament de purgues i allaus molt humides augmentarà progressivament. Això es dona a totes les orientacions per sota dels 2400 m aproximadament, especialment en vessants molt inclinats orientats a est, sud i oest per sota dels 2800 m aproximadament. Les excursions de muntanya, els descensos forapista i els accessos als refugis han de finalitzar a l'hora.

## Mantell de neu

Patrons de perill

pp.10: escenari de primavera

La superfície del mantell de neu s'ha regelat, però només ha format una fina crosta. En el transcurs de la jornada el sol i la calor causaran un ràpid debilitament del mantell de neu. El mantell de neu esdevindrà progressivament procliu al desencadenament.

Al mantell de neu vella hi ha capes febles de cristalls facetats, especialment en vessants obacs per sobre dels 2200 m aproximadament, i també en vessants orientats a est i oest per sobre dels 2400 m aproximadament. Les condicions del temps provocaran en el transcurs de la jornada un afebliment de les capes febles.

Les plaques de vent dels darrers dies són, de manera aïllada, encara inestables en vessants obacs molt inclinats per sobre dels 2400 m aproximadament.

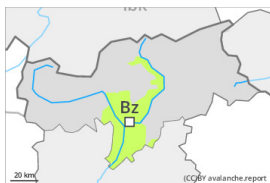


## Tendència

Dimarts: Vent i neu recent. El problema de neu ventada recent requereix atenció.

## Grau de Perill 1 - Feble

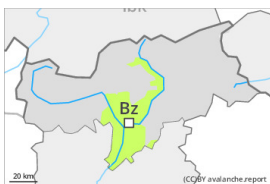
AM:



Tendència: Perill d'allaus constant  
enDimarts 14 03 2023



PM:



Tendència: Perill d'allaus constant  
enDimarts 14 03 2023



Neu humida



Estabilitat del mantell de neu: molt pobre

freqüència: poques

Mida d'allau: petita

En el transcurs de la jornada augment del perill de purgues.

A primera hora del matí predominen condicions favorables en general. Amb l'augment de la temperatura diurna i la radiació solar, la probabilitat de desencadenament de purgues de neu molt humida sense cohesió augmentarà lleugerament. Això es dona en vessants extremadament inclinats en totes les orientacions. Els indrets perillosos són força rars. Atenció al perill de ser arrossegats per una allau sobre penya-segats.

## Mantell de neu

Patrons de perill

pp.10: escenari de primavera

Hi ha una mica de neu. El mantell de neu és estable de manera generalitzada. En el transcurs de la jornada el sol i la calor causaran un gradual debilitament del mantell de neu. El mantell de neu esdevindrà progressivament molt humit.

## Tendència

Dimarts: Es manté perill feble (1) d'allaus.